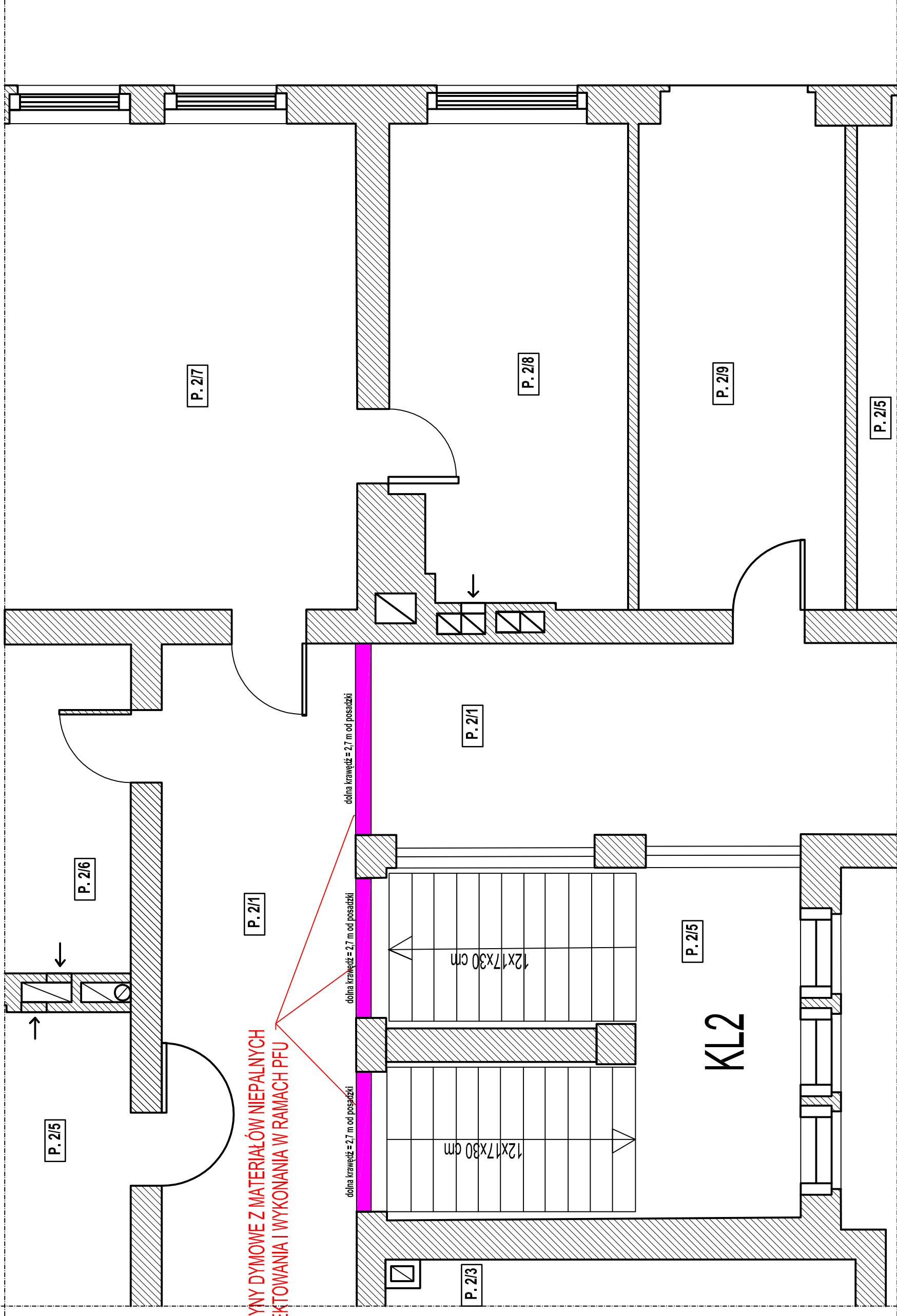


BUDYNEK DYDAKTYCZNY LO
KLATKA SCHODOWA KL2 - I PIĘTRO
SKALA 1:50



PRACOWNIA 202 PROJEKTOWA		Barbara Kruczkowska Czwiekęta, ul. Żwirwa 202, 44-415 Kiedowa tel. 668 877 887, e-mail: biuro@pracownia202.pl	
Nazwa obiektu budowlanego:			
PRZEBUDOWA BUDYNKU I LICEUM OGÓLNOKSZTAŁCĄCEGO W SULECINIE			
Adres obiektu budowlanego: ul. Emilii Plater 1, 65-200 Sulecín, działka nr ewid. 295/7 obręb 0048 Sulecín III, jedn. ewid. Sulecín - miasto (Id działki 080704_4.0048.295/7)			
Tytuł rysunku:		BUDYNEK DYDAKTYCZNY KLATKA SCHODOWA KL2 - I PIĘTRO	
Projektant:	mgr inż. MICHAŁ KRUCZKOWSKI op. inż. mgr inż. LESZEK PRZYBYŁO - projektowanie i wykończenie	Podpis:	Data: 18.04.2024 r.
Zespół projektowy:	mgr inż. BARBARA KRUCZKOWSKA	Podpis:	Data: 18.04.2024 r.
Stadium:		PROGRAM FUNKCYONALNO- UŻYTKOWY (PFU)	
Nr rys.:		PFU-11	

UWAGA, KOLORYSTYCZNIE WYRÓŻNIONO ELEMENTY
PODLEGAJĄCE WYKONANIU W RAMACH NINIEJSZEGO PFU