

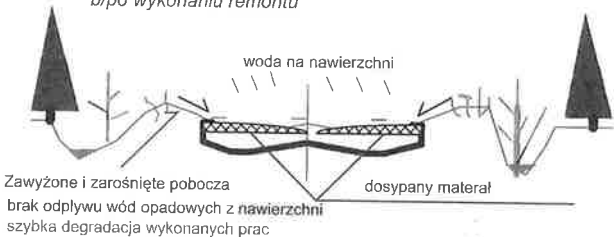
Drogi leśne - poradnik techniczny

Stan istniejący



1. Zle wykonana odnowa nawierzchni

b/po wykonaniu remontu



2. Roboty remontowe wykonane prawidłowo

a/przekrój daszkowy



grunt z zawyżonych poboczy

b/przekrój jednostronny



zerwana i ponownie uformowana i zagęszczona nawierzchnia

z ewentualnym dosypaniem brakującego materiału

Uwaga:

Śpadki poprzeczne dla poszczególnych rodzajów gruntów i materiałów podane są w punkcie 4 karty technologicznej.

budowa drogi wg karty technologicznej nr 4