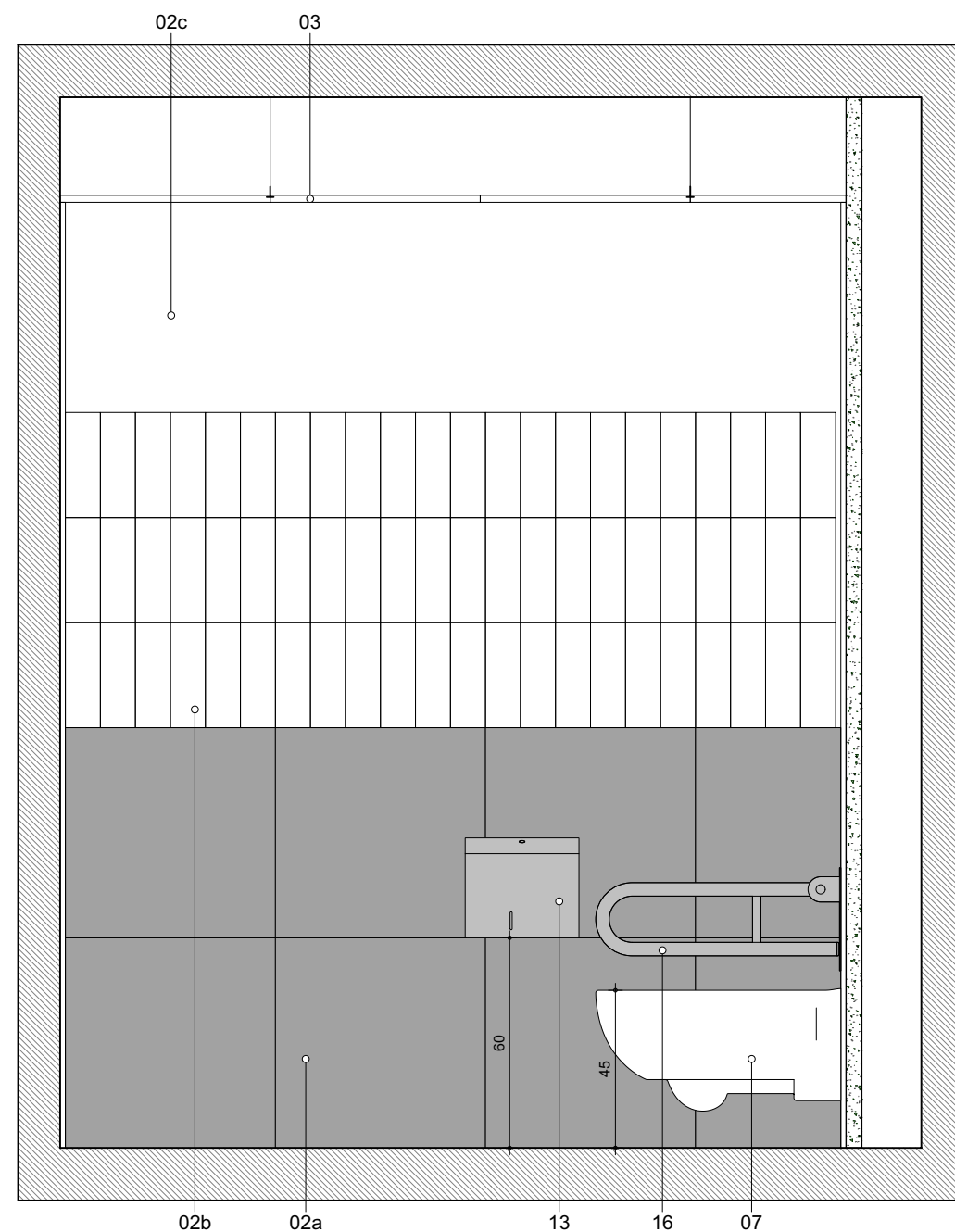
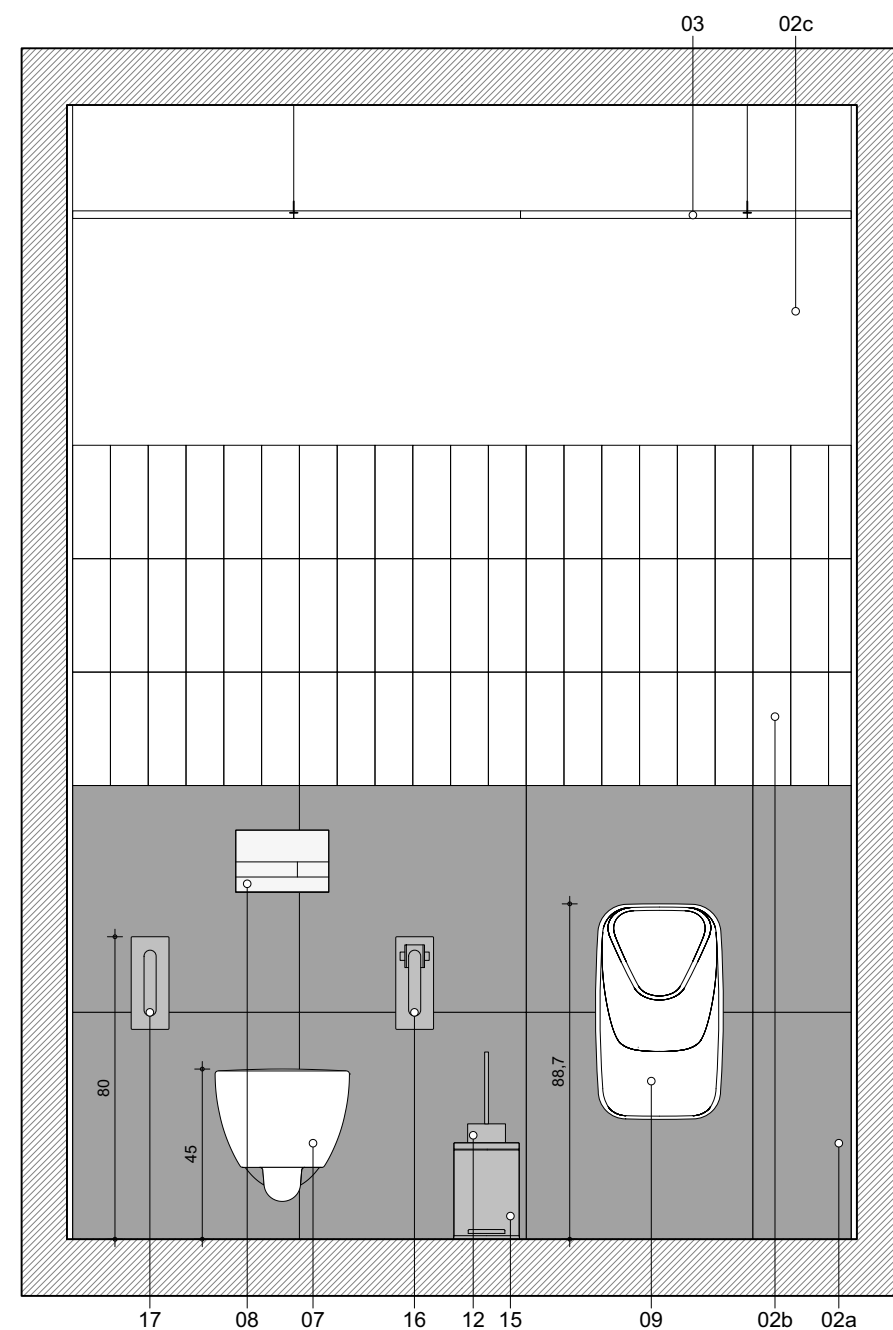


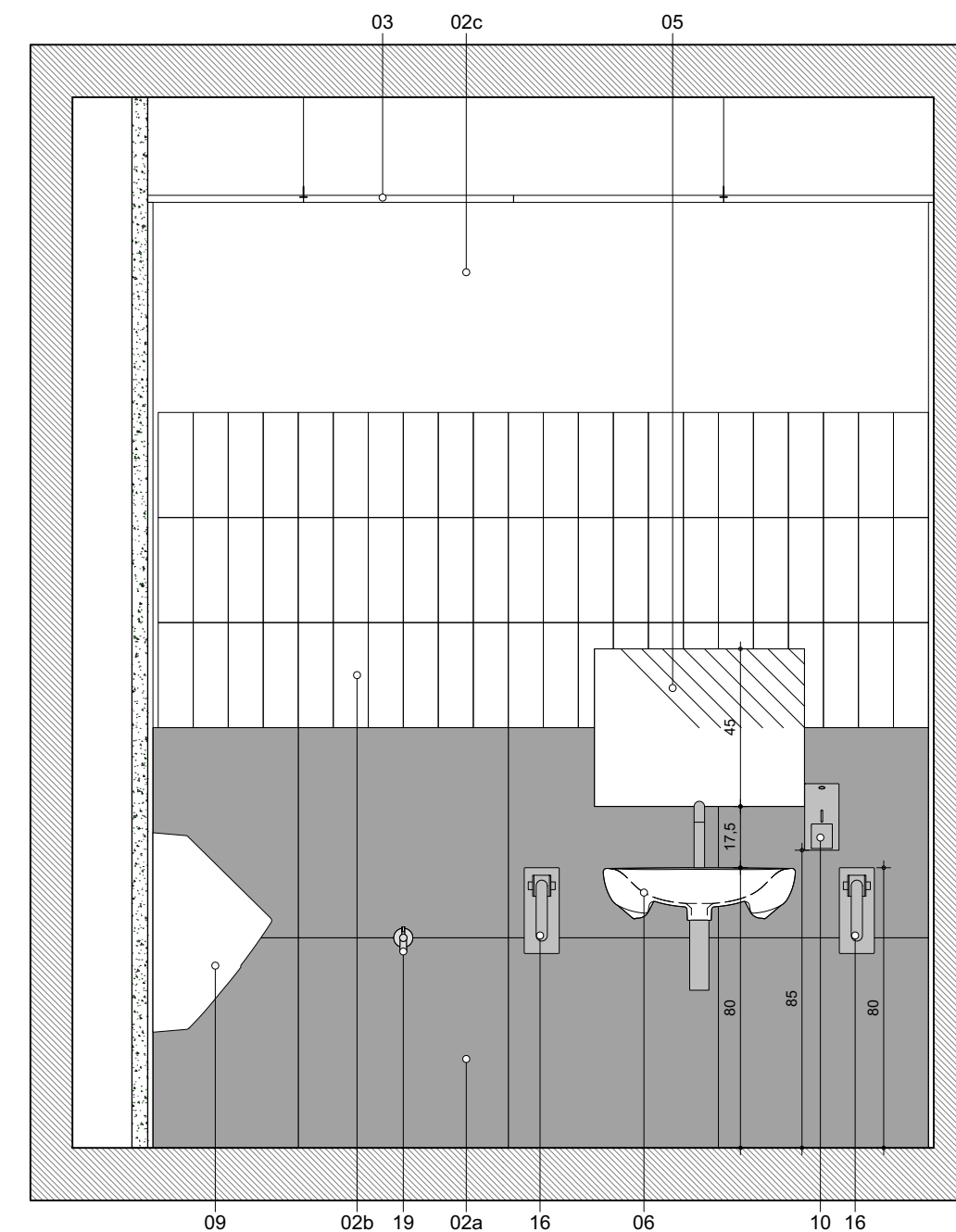
WIDOK 1



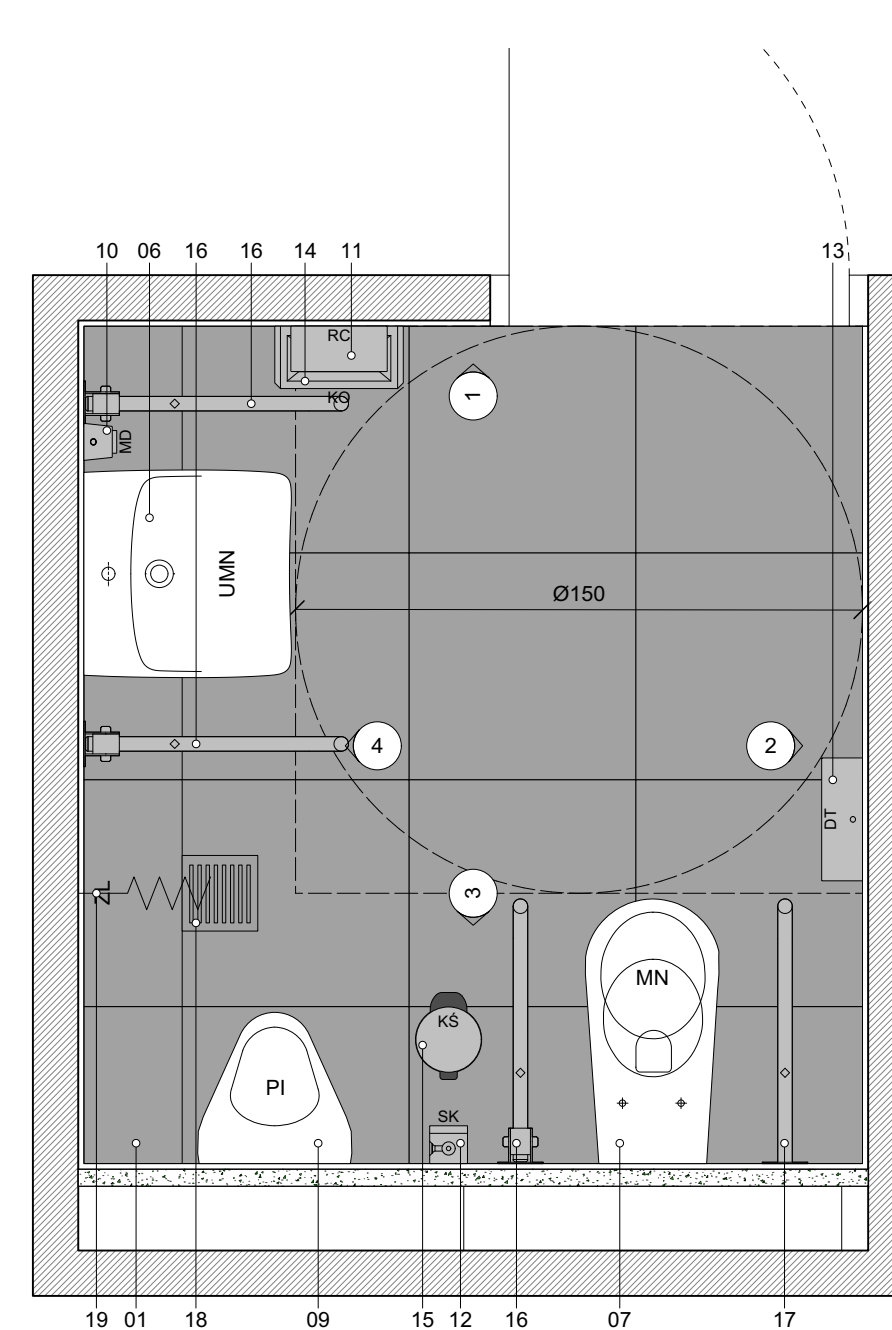
WIDOK 2



WIDOK 3



WIDOK 4



RZUT

**01** - posadzka - płytki ceramiczne typu gres matowe 60x60cm, kolor: wg opracowania kolorystycznego;  
**02a** - ściana - płytki ceramiczne typu gres matowe 60x60cm, kolor: wg opracowania kolorystycznego;  
**02b** - ściana - płytki ceramiczne 10x30cm, wykończenie : błysk, kolor: biały;  
**02c** - ściana - farba lateksowa, kolor: biały;  
**03** - sufit podwieszany, płyty z wełny szklanej 60x60cm, zgodnie z tabelą wykończeń pomieszczeń, mocowanie na konstrukcji systemowej, kolor: biały;  
**04** - drzwi pełne plyninowe HDF bezprzylgowe, drzwi rozwiaralne, ościeżnica drewniana obejmująca ścianę, bez zaokrągleń; kolor: wg opracowania kolorystycznego;  
**05** - lustro uchylne - szkło, stal nierdzewna, wymiary: 60x45cm;  
**06** - umywalka przystosowana do użytku przez osoby niepełnosprawne - ceramika sanitarna, z otworem przelewowym i otworem na baterię, wieszana, kolor: biały; wyposażony w baterię stojącą kolor: chrom;  
**07** - miska ustępowa wisząca dł. 70 cm przystosowana do użytku przez osoby niepełnosprawne - ceramika sanitarna; kolor: biały;  
**08** - spłuczka podtynkowa do wc, stelaż do zabudowy lekkiej, przycisk - kolor: chrom;  
**09** - pisuar - ceramika sanitarna, kolor: biały;  
**10** - dozownik na mydło w płynie, przykręcany do ściany, zamykany na klucz, posiadający okienko do kontroli poziomu mydła, kolor: stal nierdzewna;

**11** - pojemnik na ręczniki papierowe, przykręcany do ściany, zamykany na klucz, kolor: stal nierdzewna;  
**12** - szczotka do ustępu, pojemnik mocowany do ściany, kolor: stal nierdzewna szczotkowana;  
**13** - pojemnik na papier toaletowy, przykręcany do ściany, zamykany na klucz, kolor: stal nierdzewna szczotkowana;  
**14** - pojemnik na zużyte ręczniki papierowe - PCV, stal nierdzewna, kosz wiszący o pojemności 27l, zaopatrzony w wymiowane plastikowe wiaderko, kolor: stal nierdzewna;  
**15** - kosz na odpady higieniczne o pojemności 3l, zaopatrzony w wymiowane plastikowe wiaderko, kolor: stal nierdzewna;  
**16** - poręcz ścienna łukowa uchylna 70 cm;  
**17** - poręcz ścienna łukowa stała 70 cm;  
**18** - kratka ściekowa;  
**19** - złączka do węża; kolor: chrom  
**20** - oprawa oświetleniowa; zgodnie z projektem instalacji elektrycznych;

uwagi :  
- wszystkie użyte materiały muszą posiadać niezbędne atesty dopuszczające do stosowania w budownictwie;  
- wszystkie wymiary, rzędne należy sprawdzić na budowie, a w przypadku wystąpienia różnic projektowany układ należy dostosować do stanu istniejącego, zachowując zasady zawarte w projekcie;  
- elementy konstrukcji: stropy, podciągi, wieńce, słupy itp. są pokazane w projekcie konstrukcyjnym;  
- szczegółowe projekty instalacji sanitarnych, elektrycznych są tematem odpowiednich opracowań branżowych;  
- wszelkie prawa zastrzeżone, kopiowanie i rozpowszechnianie bez zgody autora zabronione;

firma:		<b>STANISŁAWSKI</b> Jerzy Stanisławski Siedziba: ul. Polna 28, 63-760 Zduny, tel.: 0.62.72.15.694, fax.: 0.62.72.15.795 pracownia: ul. Ciepła 15a/27, 50-524 Wrocław, tel./fax.: 0.71.78.28.794 NIP: 621-000-19-77, REGON: 250522319	
projekt:	<b>Budowa Centrum Usług Społeczno- Zdrowotnych w Piekarach wraz z niezbędną infrastrukturą</b>		
adres:	<b>dz. nr 329/4, obręb ewidencyjny 0012 Piekary, jednostka ewidencyjna 021805_2 Udanin, gmina Udanin, powiat średzki, województwo dolnośląskie</b>		
projektant:	mgr inż. arch. Sebastian Stanisławski upr. nr 04/03/DOIA	podpis:	
asystent:	mgr inż. arch. Bianca Piechotta	podpis:	
sprawdzający:	mgr inż. arch. Piotr Molenda upr. nr 22/03/DOIA	podpis:	
temat rysunku:	<b>toaleta męska/ dla osób niepełnosprawnych</b>		
branża:	architektura	data:	wrzesień 2021
stadium:	PW	rewizja:	-
skala:	1:20	nr rys:	<b>AW-07</b>