

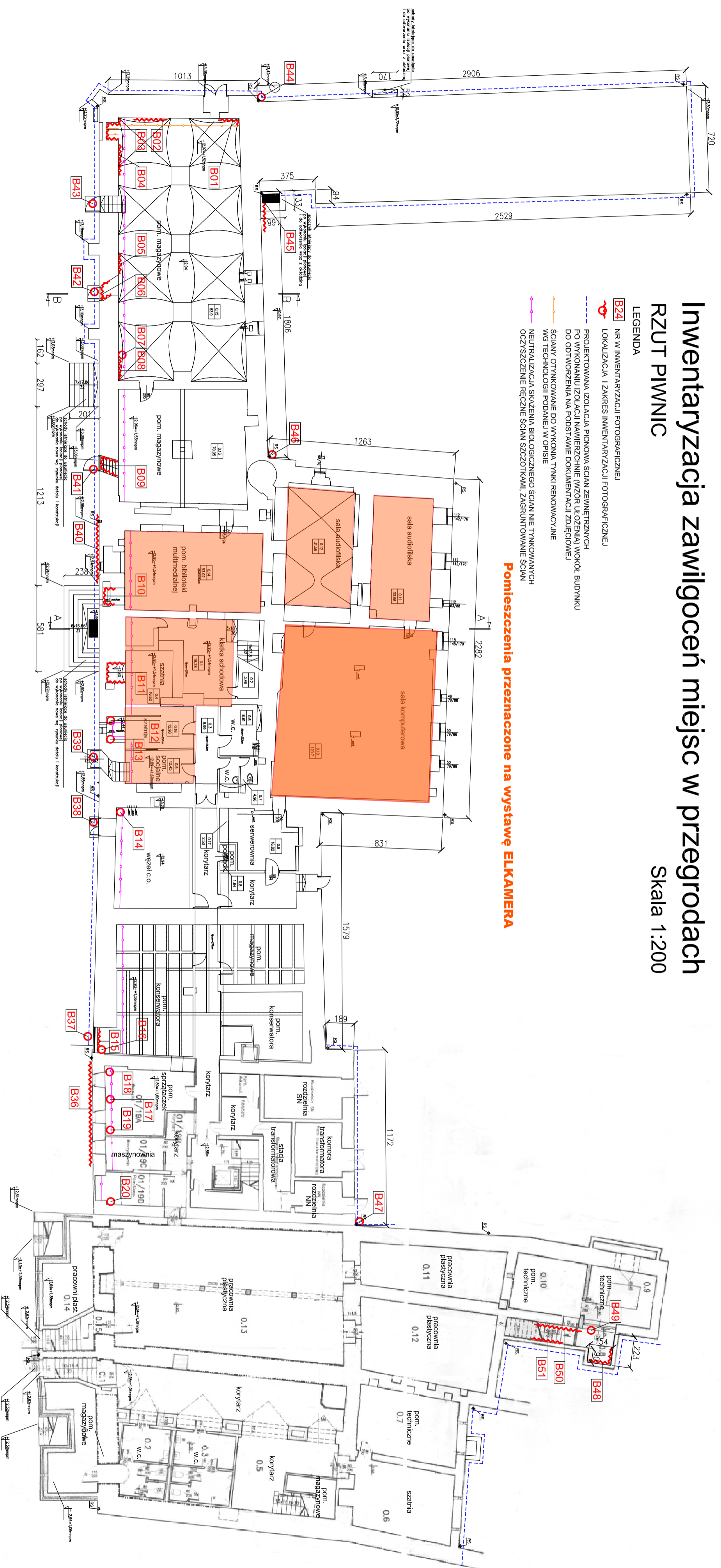
# Inwentaryzacja zawilgoczeń miejsc w przegrodach

## RZUT PIWNIC

Skala 1:200

- LEGENDA**
- B24** NR W INWENTARYZACJI FOTOGRAFICZNEJ
  - LOKALIZACJA I ZAKRES INWENTARYZACJI FOTOGRAFICZNEJ
  - PROJEKTOWANA IZOLACJA PIONOWA ŚCIAN ZEWNĘTRZNYCH PO WYKONANIU IZOLACJI NAWIERZCHNI (WZÓR UŁOŻENIA) WOKÓŁ BUDYNKU
  - PO ODTWORZENIU NA PODSTAWIE DOKUMENTACJI ZDJĘCIOWEJ
  - ŚCIANY OTYMKOWANE DO WYKONANIA TYNKI RENOWACYJNEJ
  - WŁG TECHNOLOGII PODANEJ W OPISIE
  - NEUTRALIZACJA SKAZENIA BIOLOGICZNEGO ŚCIAN NIE TYNKOWANYCH
  - OCZYSZCZENIE REZÓWY ŚCIAN SZCZOTKAMI ZAGRUNTOWANIE ŚCIAN

**Pomieszczenia przeznaczone na wystawę ELKAMERA**



**EURO\*PROJEKT** 83-300 Elbląg, ul. Kłodzka 183  
ZBIENIENIA KASIMIERZA 10  
tel. 42 23 23 100  
e-mail: projekty@euro-projekt.eu

Tytuł: Inwentaryzacja zawilgoczeń - rzut piwnic  
Projekt: Adaptacja Biblioteki Elbląskiej - obiektu dziedzictwa  
kulturowego o potencjale turystycznym

Faza: Projekt budowlany i wykonawczy

INWESTOR: Biblioteka Elbląska im. Ojprama Nowada  
R/O: **10**

ADRES: ul. Św. Ducha 37, 83-300 Elbląg  
OBJEKT: Budynek użyteczności publicznej - kategoria obiektu IX  
SKALA: 1:200

PROJEKTANT: 81WKKK/2011 SPRACOWZAJĄCY: 21WKKK/2009  
mgr inż. arch. Wojciech Milek mgr inż. arch. Kamila Kocińska-Onosko  
DATA: 07.2016