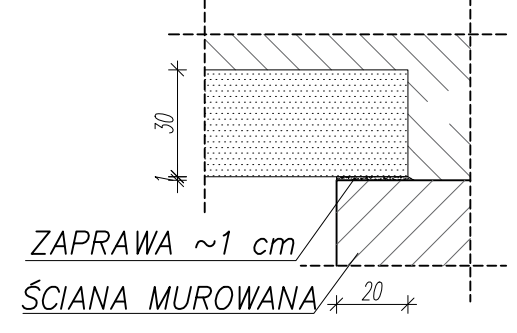
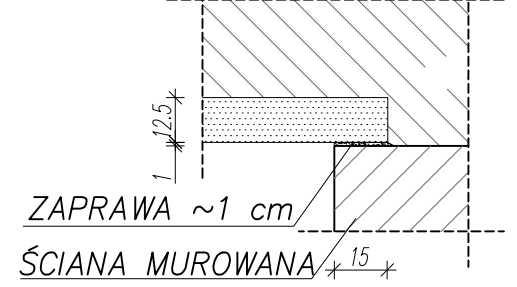


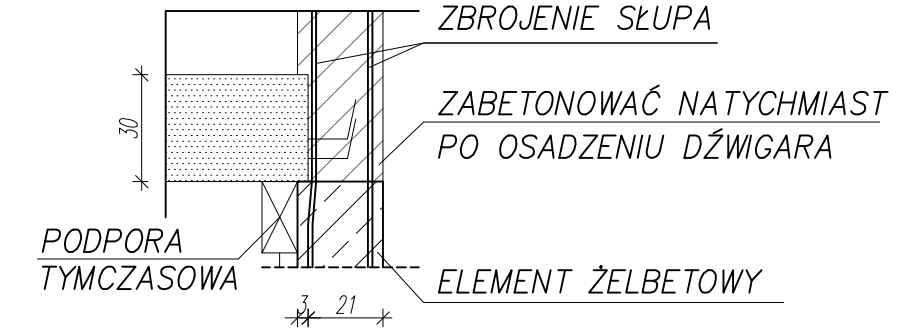
DETAL OPARCIA
BELKI DB NA MURZE
SKALA 1:25



DETAL OPARCIA
NADPROŻA NST NA MURZE
SKALA 1:25



DETAL OPARCIA
BELKI DB NA SŁUPIE ŻELBETOWYM
SKALA 1:25




- Uwaga:**
- Ściany nośne gr. 25cm murować z bloczków silikatowych NP 25 kl. 25-1800
 - Ściany działowe murować z bloczków silikatowych gr. 12cm
 - Nadproża prefabrykowane sprężone (strunobetonowe) klasa betonu C50/60 (B60)
 - Oparcie nadproży NST na ścianie - 15cm
 - Oparcie belek DB na stłupie żelbetowym - 3cm
 - Oparcie belek DB na ścianie - 20cm
 - Pretty gwintowane do podwieszenia central wentylacyjnych osadzić przed wykonaniem ocieplenia dachu

Materiały:
 Bloczki silikatowe min 25MPa
 Beton: C25/30 (dawniej B30)
 Stal: A-IIIIN - Bst-500S
 Dłutina zbrojenia - 2,5cm
 Klasa ekspozycji betonu: XC1

ISTNIEJĄCY BYDYNEK SZKOŁY

* UWAGA: Poziom 0.00 projektowanej sali należy nawiązać do poziomu posadzki istniejącego budynku szkoły. Poziom ten należy sprawdzić przed przystąpieniem do robót budowlanych.

 PRIMTECH Szymon Kłta tel: 506-340-000 www.primtech.pl	Funkcja:	Imię i nazwisko:	Nr uprawnień:	Podpis:
	Projektował konstr.-bud. mgr inż. Szymon Kłta		SLK/4918/PKb/16	
Lokalizacja:		83-210 BYTONIA, UL. KASZTELAŃSKA 3, OZDZIAŁKA NR 280/4		
Nazwa projektu/obiektu:		BUDOWA SALI GIMNASTYCZNEJ PRZY SZKOLE PODSTAWOWEJ W BYTONI		
Inwestor:		Nazwa rysunku:		
GMINA ZBLEWÓ UL. GŁÓWNA 40 83-210 ZBLEWÓ		RZUT PARTERU		
Data: GRUDZIEŃ 2021 r.		Faza projektu:		Nr rysunku:
		PROJEKT TECHNICZNY/WYKONAWCZY		K-13
		Skala: 1:100		Nr egz.: 1
Korzystanie z rozwiązań technicznych zawartych w niniejszym projekcie, w zakresie przekraczającym ustalenia umowy na opracowanie dokumentacji, wymaga pisemnego zezwolenia PRIMTECH Szymon Kłta				