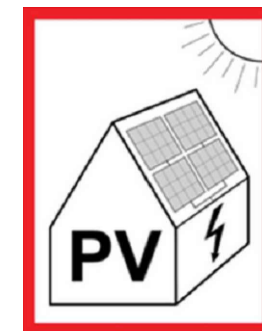



Istniejąca moc przyłączeniowa 9kW PGE
Projektowana moc przyłączeniowa PV 5,94kW



- w złączu instalacji elektrycznej,
- w miejscu pomiaru, jeśli jest oddalony od złącza,
- w rozdzielnicy odbiorczej, do której podłączone jest zasilanie z falownika.

- obudowa natynkowa 1x12, IP30

Inwestor: Powiat Leżajski ul. Kopernika 8 37-300 Leżajsk		BIURO PROJEKTÓW  UL. SZAFERA 5/32, 31-543 KRAKÓW		tel. 600-215-743 e-mail: jackbaran@poczta.onet.pl NIP 675-122-23-71 REGON 356912490	
Nazwa obiektu budowlanego: Nadbudowa budynku Środowiskowego Domu Samopomocy w Jelnej wraz ze zmianą konstrukcji dachu- budowa instalacji elektrycznych					
Adres obiektu budowlanego:		Miejscowość: Jelna		Powiat: leżajski	
				Województwo: podkarpackie	
Faza:		PROJEKT BUDOWLANY		SKALA: 1:---	
Branża:		ELEKTRYCZNA			
Funkcja:		Imię, Nazwisko:		Uprawnienia: Podpis:	
Opracował:					
Projektant:		mgr inż. Jacek Baran		MAP/0081/POOE/05	
Sprawdzający:		mgr inż. Paweł Kopyciński		MAP/0378/POOE/08	
Nazwa rys:		Schemat elektryczny instalacji PV		Nr rys. E-01	
Prawa autorskie zastrzeżone, łącznie z prawem reprodukcji lub udostępniania osobom trzecim				Kraków, lipiec 2021 r.	