

**STRONA TYTUOWA  
PROJEKT ZAGOSPODAROWANIA DZIAŁKI**

**INWESTOR : ZESPÓŁ SZKÓŁ ROLNICZYCH w KIJANACH**

**NAZWA ZAMIERZENIA BUDOWLANEGO:**

**PODjazd DLA OSÓB NIEPEŁNOSPRAWNYCH DO**

**BUDYNKU STOÓWKI ZESPOŁU SZKÓŁ  
ROLNICZYCH w KIJANACH**

**ADRES I KATEGORIA OBIEKTU BUDOWLANEGO:**

**Kijany Gm. Spiczyn**

**Kategoria obiektu : VIII**

**Działka: Nr 78/44, 78/57, 78/56**

**Jednostka ewidencyjna: 061006\_2 Spiczyn**

**Obręb: 061006\_2.0004 Kijany**

**Jednostka opracowująca : A. Woźniak Upr.1930/Lb/73**

*Aleksander Woźniak*  
*Upr. Arch. i Konstr. Inż.*  
*Nr 1930/Lb/73*

**Data opracowania : Lubartów 21.02. 2024 r.**

## **SPIS ZAWARTOŚCI**

**1.Podstawa opracowania.**

**2. Opis techniczny podjazdu.**

**4. Rysunki :**

- Wskazanie lokalizacyjne podjazdu - 1.
- Rzut stanu istniejącego - 2
- Rzut podjazdu zewnętrznego z podjazdem  
wewnętrznym - 3.
- Elewacje poł. i zach.,widok podj. wew.- 4
- Przekrój A-A podjazdu zew. - 5
- Przekrój B - B podjazdu wew. - 6

## **1. Podstawa opracowania.**

- zlecenie ZSR w Kijanach
- wizja lokalna i pomiary

## **2. Opis techniczny.**

### **I. Opis do projektu podjazdu zewnętrznego.**

Projektuje się podjazd dla osób niepełnosprawnych od strony południowej , do wejścia budynku stołówki na podbudowie betonowej grubości 20 cm z zatopieniem palisady z betonu marki B-10. Konstrukcję podjazdu należy wykonać z stali malowanej farbami olejnymi .

Konstrukcję stalową pochylni należy montować na uprzednio przygotowanych markach w palisadzie wystających ponad powierzchnię pochylni 7 cm.

Następnie należy:

1. Na markach betonowej palisady zamontować marki za pomocą dybli i następnie montować słupki metalowe ze spadkiem 8 %.
2. Pochylnię powierzchni jezdnej i spoczników wyłożyć kostką brukową antypoślizgową gr. 6 cm .
3. Balustrady należy wykonać z rur 42,4x2 mm .
4. Balustrada podjazdu posiadać będzie słupki w rozstawie co 1,50 m z poręczami z rur stalowych 42,4x2 mm , na wys. 75 cm , 90 cm mocowanych do słupków za pomocą spawania. Na wys. 110 cm zamocować na wierzchu słupka poręcz z fi 42,4x2mm.
5. Zakończenie pochwyty przedłużyć o 30 cm za pomocą kolanek i odpowiednich kształtek zakończeniowych z rur.
6. Przestrzeń w odległości 15 cm od cokolika do pierwszego pochwyty na wys. 50 cm wypełnić prętami pionowymi z rur ze stali w odstępach co 12 cm o średnicy 12 mm .
7. Podjazd należy zakończyć powierzchnią poziomą 150 x150 cm na początku i

końcu podjazdu.

8. Szerokość podjazdu utwardzona kostką 120 cm

9. Do cięcia, montażu używać odpowiedniego sprzętu spawarek i pił oraz elektrod.

## II. Opis do projektu podjazdu wewnętrznego na hoku.

Projektuje się podjazd dla osób niepełnosprawnych wewnątrz holu wejścia do stołówki budynku na murkach z cegły klinkierowej. Konstrukcję podjazdu należy wykonać z stali nierdzewnej kwasoodpornej. Gatunek stali – stal nierdzewna kwasoodporna AISI 304,301 o odporności na korozję 0H18N9. Konstrukcję pochylni należy montować na uprzednio murkach z cegły gr. 12 cm wystających 7 cm ponad powierzchnię pochylni.

Następnie należy:

1. Na murkach zamontować słupki metalowe ze stali nierdzewnej o średnicy 42,4mm szlifowane wraz z podstawami do zamocowania za pomocą dybli do muru ze spadkiem 10 %.

2. Pochylnię powierzchni jezdnej i spoczników wyłożyć powierzchnię płytkami antypoślizgowymi na uprzednio przygotowanej powierzchni.

3. Balustrady należy wykonać z rur 42,4x2 mm 304/304L i kształtek polerowanych ze stali nierdzewnej AISI 304,316.

4. Balustrada podjazdu posiadać będzie słupki w rozstawie co 1,30 m z poręczami z rur stalowych nierdzewnych polerowanych 42,4x2 mm, na wys. 75 cm, 90 cm mocowanych do słupków za pomocą uchwytów i na wys. 110 cm mocowanych na wierzchu słupka

6. Przestrzeń w odległości 15 cm od cokolika do pierwszego pochwyty na wys. 50 cm wypełnić prętami pionowymi ze stali nierdzewnej w odstępach co 12 cm o średnicy 12 mm

7. Podjazd będzie zakończony powierzchnią poziomą 150 x150 cm na początku i końcu podjazdu.
8. Szerokość podjazdu wyłożony płytkami antypoślizgowymi szerokości 120 cm.
9. Do cięcia, montażu używać odpowiedniego sprzętu spawarek i pił oraz drutów spawalniczych

Opracował:

Aleksander Woźniak upr. 1930/Lb/73

*Aleksander Woźniak*  
Upr. Arch. Konstr. Inż.  
Nr 1930/Lb/73

# Mapa zasadnicza

Skala 1:500

Jednostka ewidencyjna: 061006\_2 Spiczyn

Obręb ewidencyjny: 4 - Kijany

## WSKAZANIE LOKALIZACYJNE

INWESTOR : POWIAT ŁĘCZYŃSKI,  
UL. JANA PAWŁA II 95A, 21-010 ŁĘCZNA.  
LOKALIZACJA : KIJANY, GM. SPICZYN.  
NR EWIDENCYJNY DZIAŁEK : 78/56, 78/57, 78/44.  
JEDNOSTKA EWID.: 061006\_2 SPICZYN.  
OBRĘB EWID.: 061006\_2.0004 - KIJANY.

78/50

78/22

78/56

k1

78/57

B61

k3

k3

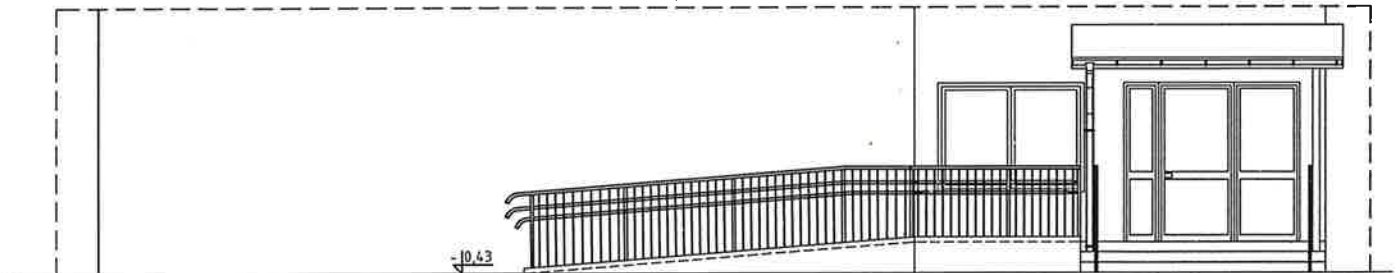
### LEGENDA:

1 - PODJAZD ZEWNĘTRZNY DLA  
OSÓB NIEPEŁNOSPRAWNYCH.

OPRACOWAŁ:	Aleksander Woźniak	Upr. 1930/Lb/73	Adres: ZESPÓŁ SZKÓŁ ROLNICZYCH W KIJANACH GM. SPICZYN Inwestor: POWIAT ŁĘCZYŃSKI UL. JANA PAWŁA II 95A 21-010 ŁĘCZNA		
OBIEKT:	STOŁÓWKA ZSR W KIJANACH		Nr 1930/Lb/73		
TYTUŁ RYSUNKU:	WSKAZANIE LOKALIZACYJNE PODJAZDU ZEWNĘTRZNEGO DLA OSÓB NIEPEŁNOSPRAWNYCH DLA POTRZEB STOŁÓWKI ZSR KIJANY		DATA:	SKALA:	NR RYS.
			02. 2024	1:500	1

# ELEWACJE WRAZ Z PODJAZDEM DLA OSÓB NIEPEŁNOSPRAWNYCH ORAZ WIDOK PODJAZDU WEWNĘTRZNEGO DLA POTRZEB STOŁÓWKI ZESPOŁU SZKÓŁ ROLNICZYCH W KIJANACH

DALSZA CZĘŚĆ BUDYNKU STOŁÓWKI ZESPOŁU SZKÓŁ ROLNICZYCH



ELEWACJA POŁUDNIOWA

DALSZA CZĘŚĆ BUDYNKU  
STOŁÓWKI ZESPOŁU SZKÓŁ ROLNICZYCH



ELEWACJA ZACHODNIA

DALSZA CZĘŚĆ BUDYNKU  
STOŁÓWKI ZESPOŁU SZKÓŁ ROLNICZYCH

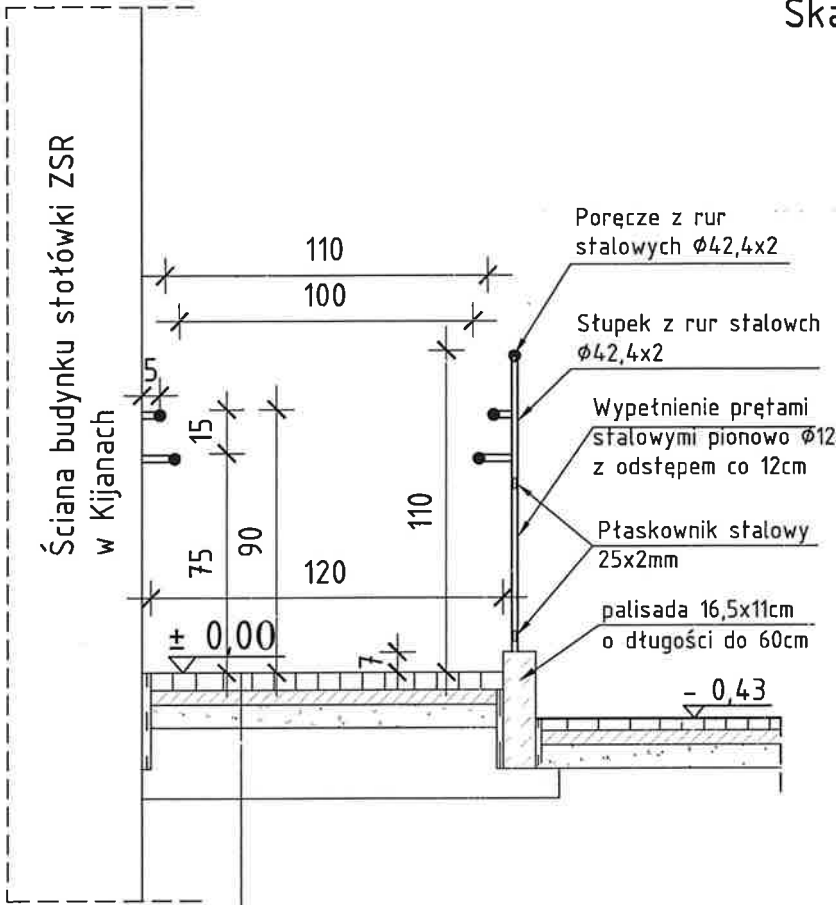


WIDOK PODJAZDU WEWNĘTRZNEGO

OPRACOWAŁ:	Aleksander Woźniak	Upr. 1930/Lb/73	Adres: ZESPÓŁ SZKÓŁ ROLNICZYCH W KIJANACH GM. SPICZYN		
	<i>Aleksander Woźniak</i> <i>Upr. Arch. Konstrukcyjna</i> <i>KP. 1431.0.01/73</i>		Investor: POWIAT ŁĘCZYŃSKI UL. JANA PAWŁA II 95A 21-010 ŁĘCZNA		
OBIEKT:	HOL Z WEJŚCIEM DO STOŁÓWKI ZSR W KIJANACH				
TYTUŁ RYSUNKU:	ELEWACJE WRAZ Z PODJAZDEM ORAZ WIDOK PODJAZDU WEWNĘTRZNEGO DLA OSÓB NIEPEŁNOSPRAWNYCH DLA POTRZEB STOŁÓWKI ZSR W KIJANACH		DATA:	SKALA:	NR RYS.:
			02 2024	1:100	4

PRZEKRÓJ A-A PODJAZDU ZEWNĘTRZNEGO DLA OSÓB  
NIEPEŁNOSPRAWNYCH DLA POTRZEB STOŁÓWKI  
ZESPOŁU SZKÓŁ ROLNICZYCH W KIJANACH

Skala 1:25



posadzka z kostki brukowej gr. 6cm

podsyпка cem.-piaskowa gr. 4cm

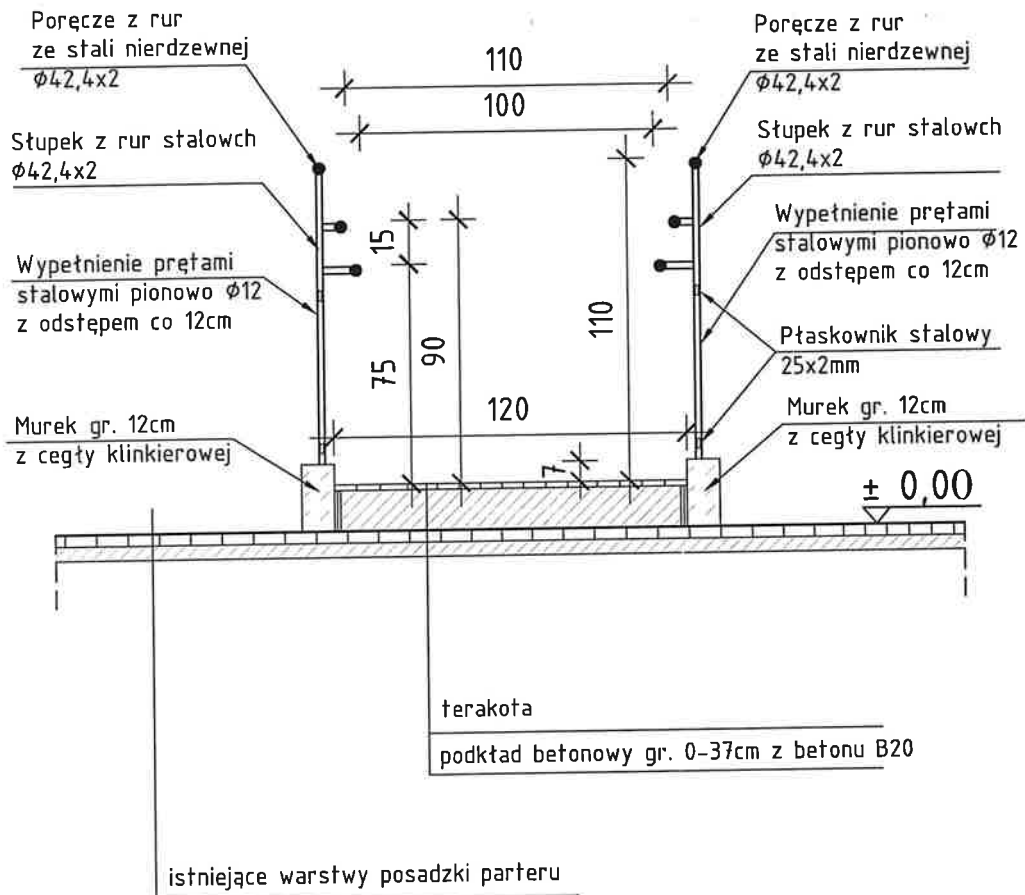
podkład betonowy gr. 12cm z betonu B10

warstwa odsączająca z piasku zagęszczonego  
gr. 15-40cm

OPRACOWAŁ:	Aleksander Woźniak	Upr. 1930/Lb/73	Adres:
			ZESPÓŁ SZKÓŁ ROLNICZYCH W KIJANACH
			GM. SPICZYN
OBIEKT:	WEJŚCIE DO STOŁÓWKI ZSR W KIJANACH	Investor:	POWIAT ŁĘCZYŃSKI
			UL. JANA PAWŁA II 95A
			21-010 ŁĘCZNA
TYTUŁ RYSUNKU:	PRZEKRÓJ A-A PODJAZDU ZEWNĘTRZNEGO DLA OSÓB NIEPEŁNOSPRAWNYCH DLA POTRZEB STOŁÓWKI ZSR W KIJANACH	DATA:	SKALA:
		02. 2024	1:25
			NR RYS.: 5



# PRZEKRÓJ B-B PODJAZDU WEWNĘTRZNEGO DLA OSÓB NIEPEŁNOSPRAWNYCH DLA POTRZEB STOŁÓWKI ZESPOŁU SZKÓŁ ROLNICZYCH W KIJANACH



OPRACOWAŁ:	Aleksander Woźniak	Upr. 1930/Lb/73	Adres:	ZESPÓŁ SZKÓŁ ROLNICZYCH W KIJANACH		
				GM. SPICZYN		
OBIEKT:	WEJŚCIE DO STOŁÓWKI ZSR W KIJANACH		Investor:	POWIAT ŁĘCZYŃSKI		
				UL. JANA PAWŁA II 95A		
				21-010 ŁĘCZNA		
TYTUŁ RYSUNKU:	PRZEKRÓJ B-B PODJAZDU WEWNĘTRZNEGO DLA OSÓB NIEPEŁNOSPRAWNYCH DLA POTRZEB STOŁÓWKI ZSR W KIJANACH		DATA:	SKALA:	NR RYS.:	
			02. 2024	1:25	6	