

Inwestor:



Gmina Miechów
Ul. Sienkiewicza 25
32-200 Miechów

Miejscowość: Miechów, dz. 1358/3
Gmina: Miechów
Powiat: miechowski
Województwo: małopolskie

Nazwa opracowania:

**" Budowa chodnika przy drodze gminnej ul. Raławicka
w Miechowie"**

Część opracowania:

DOCELOWA ORGANIZACJA RUCHU

Funkcja:

Imię i Nazwisko:

nr uprawnień:

podpis:

BRANŻA DROGOWA

Projektant:

mgr inż. Sebastian Gwizdek

MAP/0092/PWOD/07

Egz. Nr.

Węgrzce, marzec 2021r.

GMR_doc_212406

OPIS TECHNICZNY

do projektu docelowej organizacji ruchu w związku z budową chodnika przy drodze gminnej ul. Raławicka w Miechowie

I. Podstawa opracowania.

Zlecenie:

Gmina Miechów, I. H. Sienkiewicza 25, 32-200 Miechów

II. Materiały wyjściowe.

1. Inwentaryzacja istniejącego w terenie oznakowania dla celów projektowych.
2. Rozporządzenie ministra Transportu i Gospodarki Morskiej z dnia 23 września 2003r w sprawie szczegółowych warunków zarządzania ruchem na drogach – (Dz. U. Nr 177 poz. 1729) z dnia 24 marca 2017r. (Dz.U. z 2017 r. poz 784) tj.
3. Rozporządzenie Ministra Infrastruktury z dnia 3 lipca 2003r (Dz. U. Nr 220 poz. 2181) w sprawie szczegółowych warunków technicznych dla znaków i sygnałów drogowych oraz urządzeń bezpieczeństwa ruchu drogowego i warunków ich umieszczania na drogach , z dnia 9 września 2019 r. (|Dz. U. z 2019 r. poz. 2311) tj. z późn. zm.
4. Rozporządzenie Ministra Infrastruktury oraz Spraw Wewnętrznych i Administracji w sprawie znaków i sygnałów drogowych z dnia 31 lipca 2002r. (Dz. U. Nr 170, poz. 1393), z dnia 31 października 2019r. (Dz. U. z 2019 r. poz. 2310) tj.

III. Cel opracowania.

Celem opracowania jest wprowadzenie docelowej organizacji ruchu w związku z budową chodnika przy drodze gminnej ul. Raławicka w Miechowie.

IV. Charakterystyka ruchu.

Ul. Racławicka jest to droga publiczna usytuowana w m. Miechów, gm. Miechów. Na przedmiotowym odcinku drogi występuje głównie ruch pojazdów osobowych mieszkańców dojeżdżających do miejsc zamieszkania bądź zakładów pracy.

V. Stan istniejący.

Droga gminna jest drogą o nawierzchni z betonu asfaltowego o szer. ok. 6,50m wraz z jednostronnym chodnikiem na odcinku objętym opracowaniem. Jezdnia objęta opracowaniem jest to jezdnia jednopasowa dwukierunkowa.

VI. Opis projektowanych rozwiązań.

Opracowanie niniejsze obejmuje wprowadzenie docelowej organizacji ruchu w związku z budową chodnika wzdłuż drogi gminnej w celu poprawy bezpieczeństwa ruchu pieszego.

Szczegółowy zakres zmian przedstawiony został na planie sytuacyjnym, rys. 2.

VII. Termin wprowadzenia organizacji.

IV kw 2021r.- II kw. 2022r.

VIII. Zasady rozmieszczania tablic informacyjnych i znaków drogowych.

- Oznakowanie należy wykonać w sposób wskazany na załączonym opracowaniu.
- Odległości ustawienia znaków, kolorystyka i wzory znaków drogowych powinny odpowiadać przepisom rozporządzenia Ministra Infrastruktury z dnia 3 lipca 2003 roku w sprawie szczególnych warunków technicznych dla znaków i sygnałów drogowych oraz urządzeń bezpieczeństwa ruchu drogowego i warunków ich umieszczenia na drogach (Dz. U. z 2003r., Nr 220, poz. 2181)

IX. UZASADNIANIE WPROWADZENIA ORGANIZACJI RUCHU

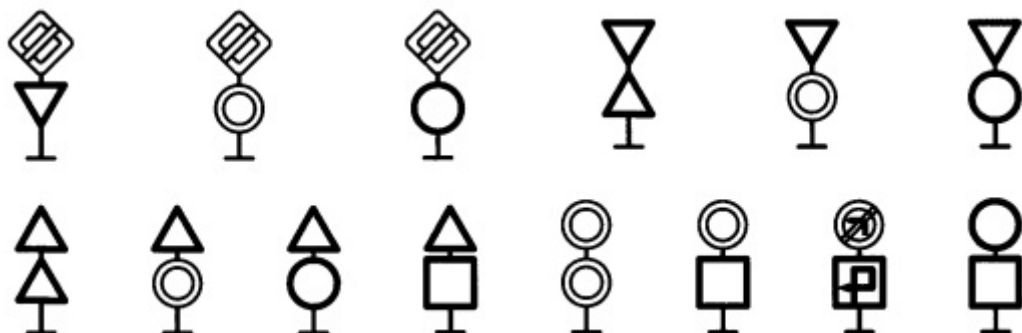
W celu zapewnienia wymaganego bezpieczeństwa ruchu drogowego, oraz pieszego konieczne jest wprowadzenie oznakowania w/w odcinka drogi zgodnego z obowiązującymi przepisami. W tym celu należy dostosować istniejące oraz wbudować nowe oznakowanie w celu spełnienia wymogów prawa normującego zagadnienia związane z oznakowaniem dróg.

Załącznik Nr 1: Wymiary projektowanych znaków.

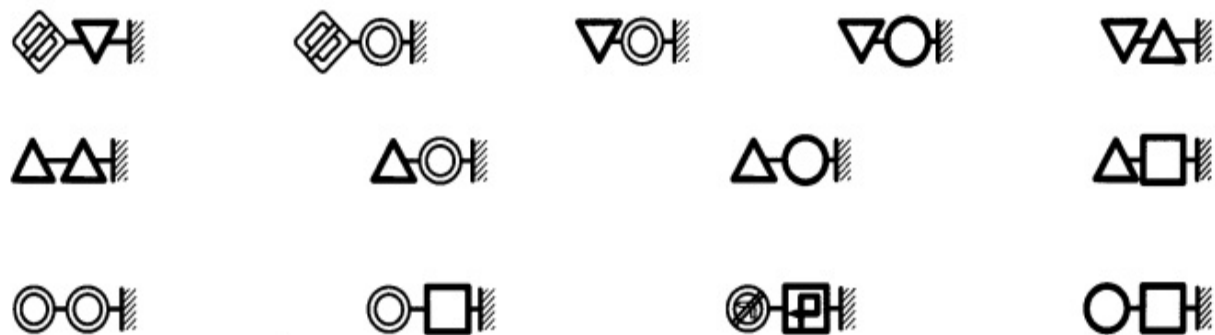
Grupy znaków	Symbol	Kategorie znaków			
		A - Ostrzegawcze	B- Nakazu	C- Zakazu	D-Informacyjne
		Długość boku	Średnica	Długość podstawy	Wysokość $n=(0,1,2)$
Wielkie	W	1200	1000	1200	$1200+300n$
Duże	D	1050	900	900	$900+225n$
Średnie	S	900	800	600	$600+150n$
Małe	M	750	600	600	$600+150n$
Mini	MI	600	400	400	$400+100n$

Tabela. Podstawowe wymiary znaków kategorii A, B, C i D (wymiar podany w mm)

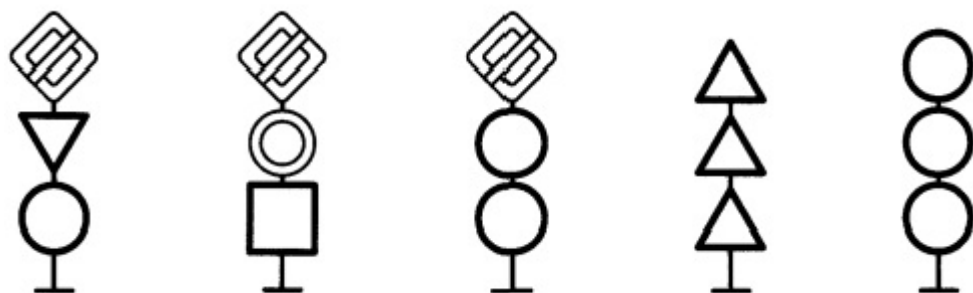
Załącznik Nr 2: Sposoby umieszczania znaków:



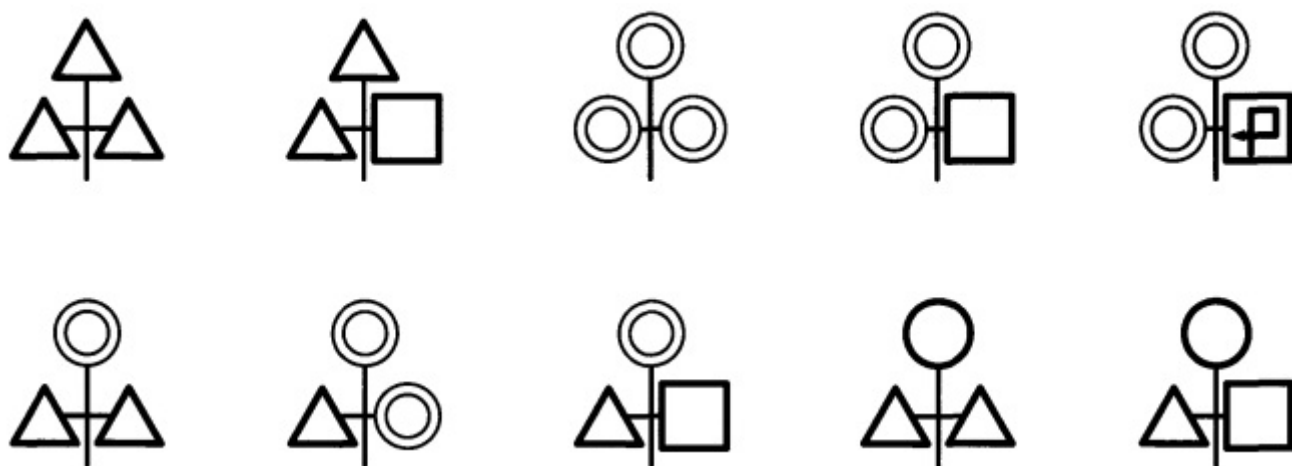
Rys. 1. Sposoby umieszczania dwóch znaków w układzie pionowym



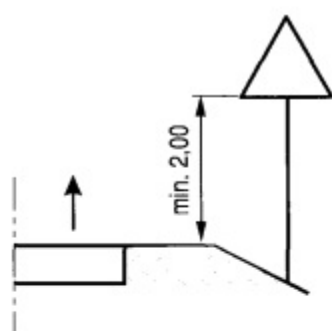
Rys. 2. Sposoby umieszczania dwóch znaków w układzie poziomym



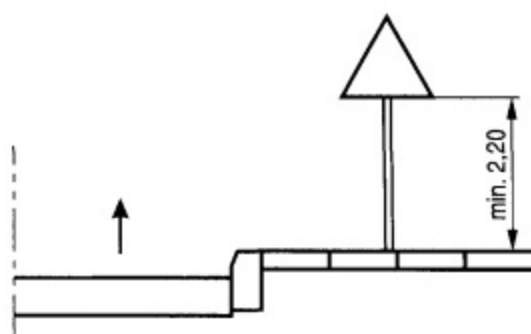
Rys. 3. Sposoby umieszczania trzech znaków w układzie pionowym



Rys. 4. Sposoby umieszczania trzech znaków w układzie poziomym

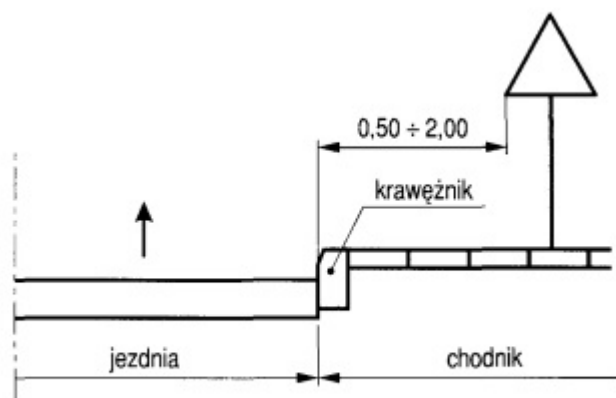


a) Kategorii A, B, C, D, F, G na drogach

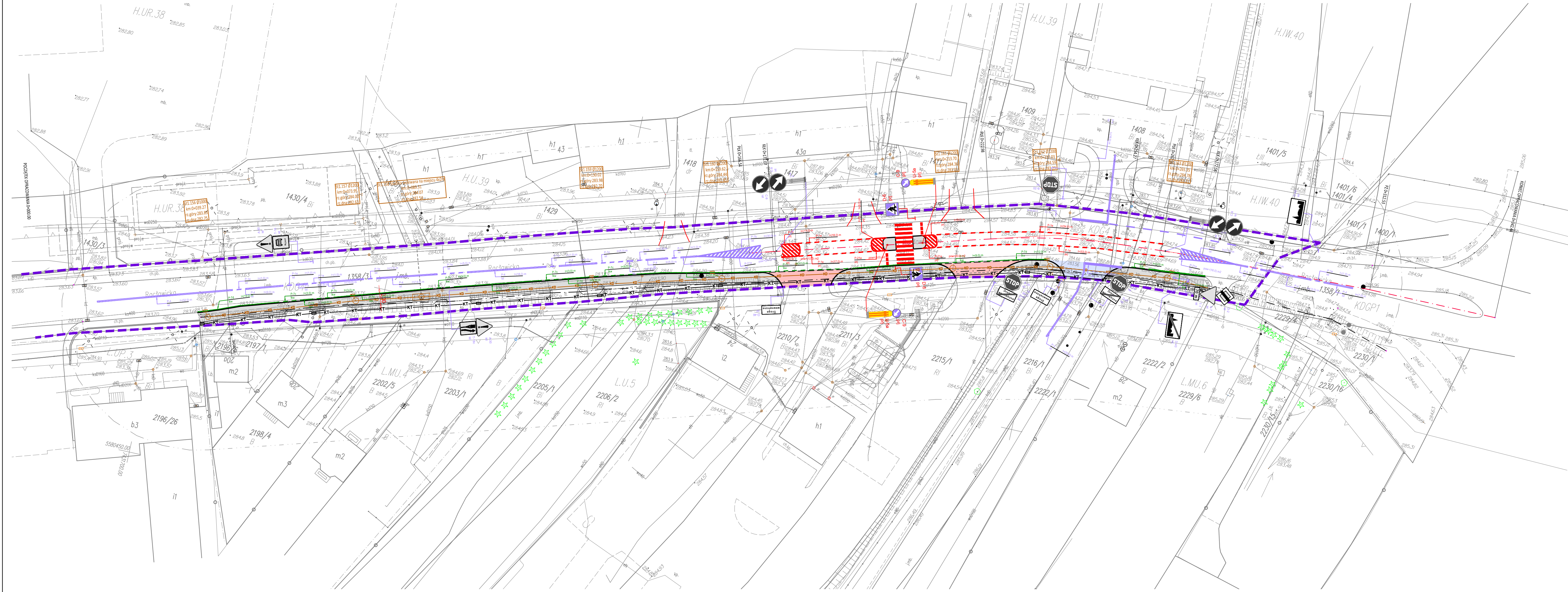


b) Kategorii A, B, C, D, F, G na ulicach

Rys. 5. Wysokość umieszczania znaków



Rys. 6. Odległości umieszczania znaków



LEGENDA:

- ISTNIEJĄCA OŚ DROGI
- PROJEKTOWANA OŚ ZIAZDU
- PROJEKTOWANY KRAWĘŻNIK BETONOWY WYSOKI
- PROJEKTOWANY KRAWĘŻNIK BETONOWY OBNIŻONY
- PROJEKTOWANY KRAWĘŻNIK BETONOWY 12x25cm
- PROJEKTOWANE OBRZEŻE BETONOWE
- PROJEKTOWANA KRAWĘDZ POBOCZA
- PROJEKTOWANA KRAWĘDZ ZIAZDU
- SKRZYŻOWANIE ZIAZDU Z BETONU ASFALTOWEGO
- ZIAZDY Z KOSTKI BETONOWEJ
- PROJEKTOWANY CHODNIK Z KOSTKI BETONOWEJ
- PROJEKTOWANE UMOCNIE NIE SKARPY
- SKARPA DO PROFILOWANIA
- PROJEKTOWANA KANALIZACJA DESZCZOWA
- PROJEKTOWANY PRZYKANALIK
- PROJEKTOWANA STUDNIA REWIZYJNA
- PROJEKTOWANA STUDZIENKA WPUSTOWA
- KT - PROJEKTOWANY KANAŁ TECHNOLOGICZNY

- OZNAKOWANIE ISTNIEJĄCE
- OZNAKOWANIE PROJEKTOWANE
- OZNAKOWANIE ISTNIEJĄCE
- OZNAKOWANIE PROJEKTOWANE
- OZNAKOWANIE LUKWIDOWANE



Gmina Miechów
ul. Sienkiewicza 25
32-200 Miechów

Inwestor:
Wykonawca:
Nazwa inwestycji:

N.I.W.E.L.E.T.A.
Sebastian Gwizdek
32-086 Węgrze, ul. Forteczna 5
Regon: 240004271, NIP: 642-258-32-28
tel. 535-090-876, email: biuro.niwelata@gmail.com

Budowa chodnika przy drodze gminnej ul. Raclawicka w Miechowie

Gmina: Miechów	Powiat: miechowski	Województwo: małopolskie:
Część projektu:	DOCELOWA ORGANIZACJA RUCHU	Skala: 1:500
Projektant:	mgr inż. Sebastian Gwizdek	MAP/0092/PWOD/07
Nazwa rysunku:	Plan sytuacyjny	Nr rys.: 2

Węgrze, marzec 2021r.

GMR-mdu-212324