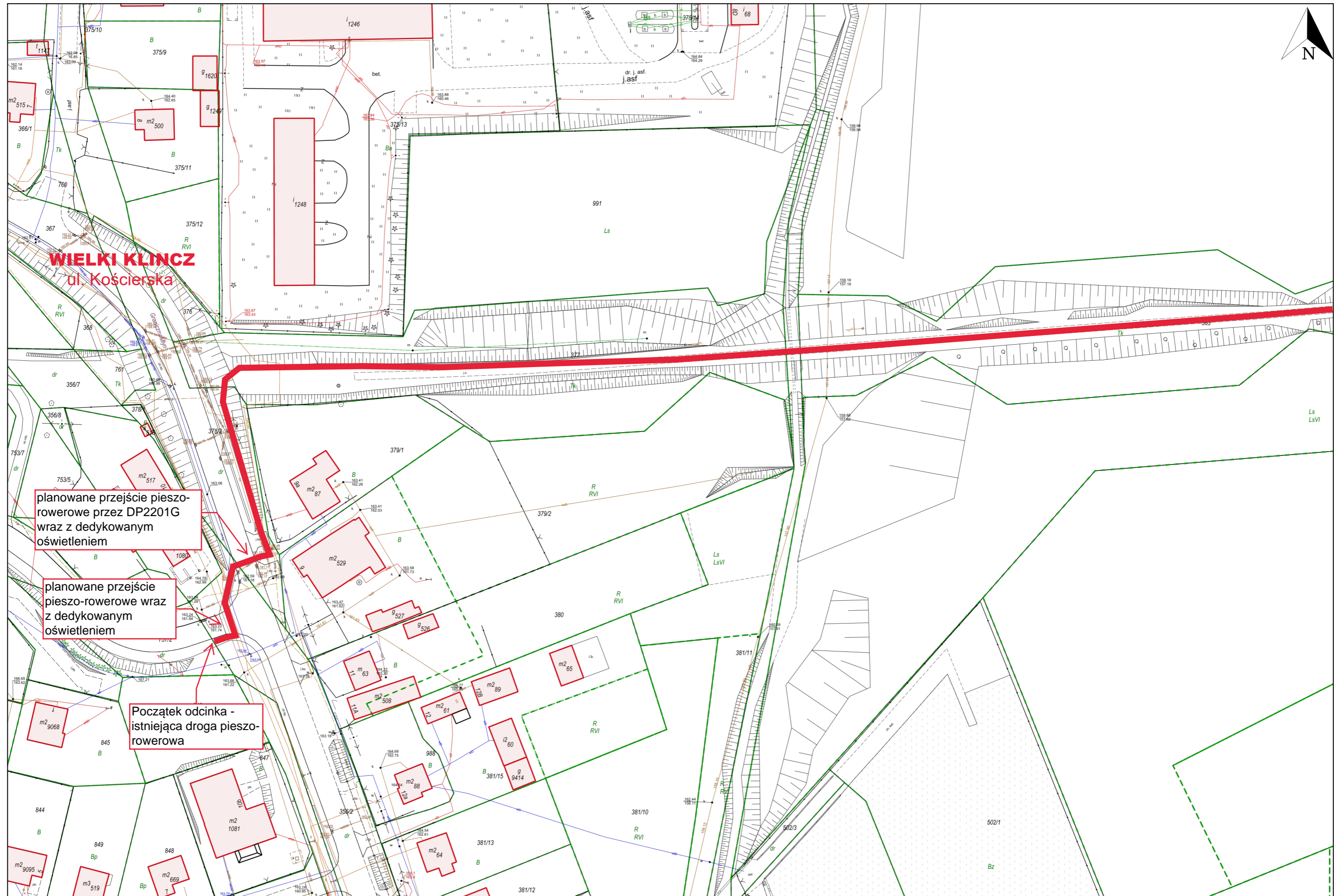
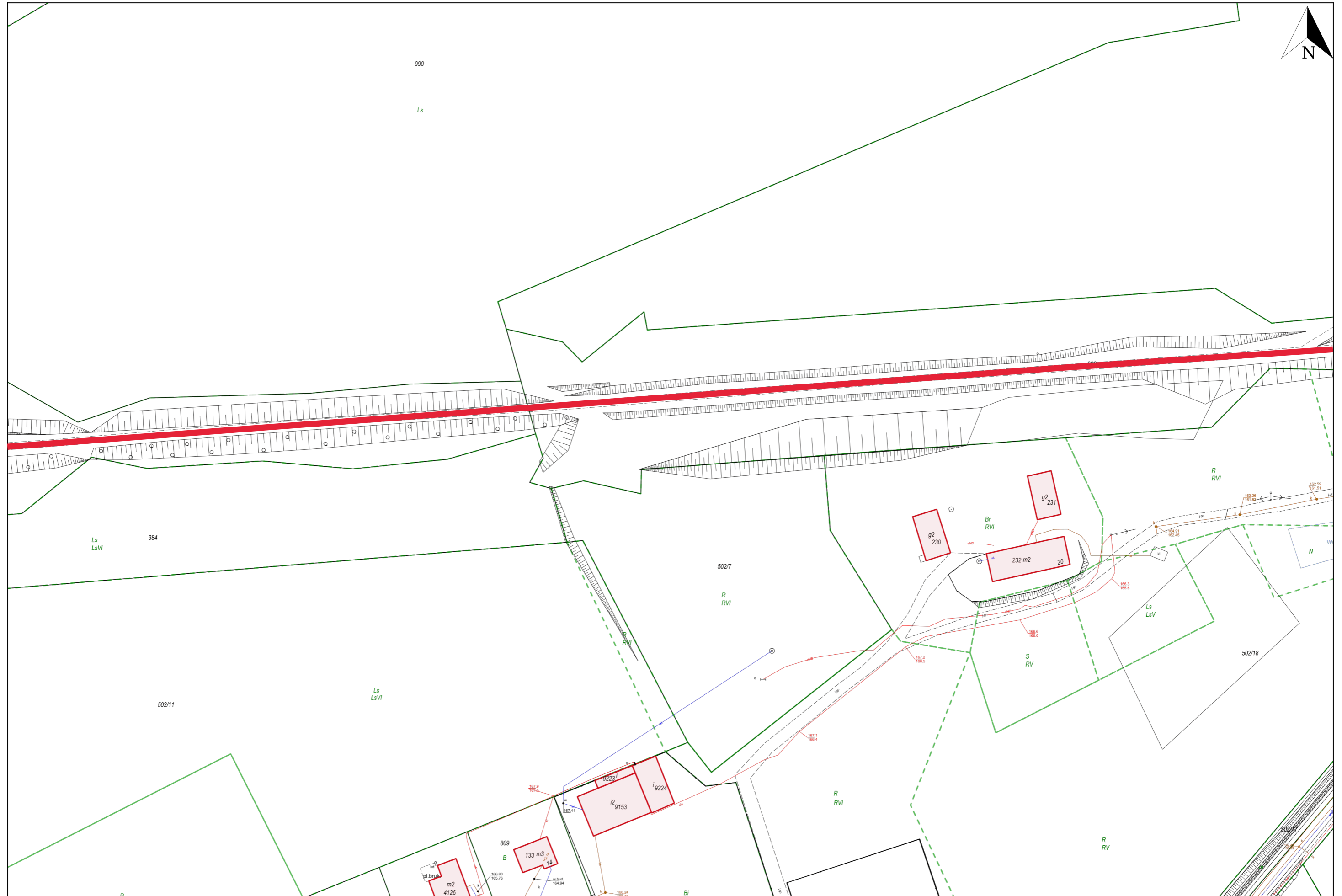


Wydruk mapy z systemu WebEWID



Wydruk mapy z systemu WebEWID



Wydruk w skali 1:1000

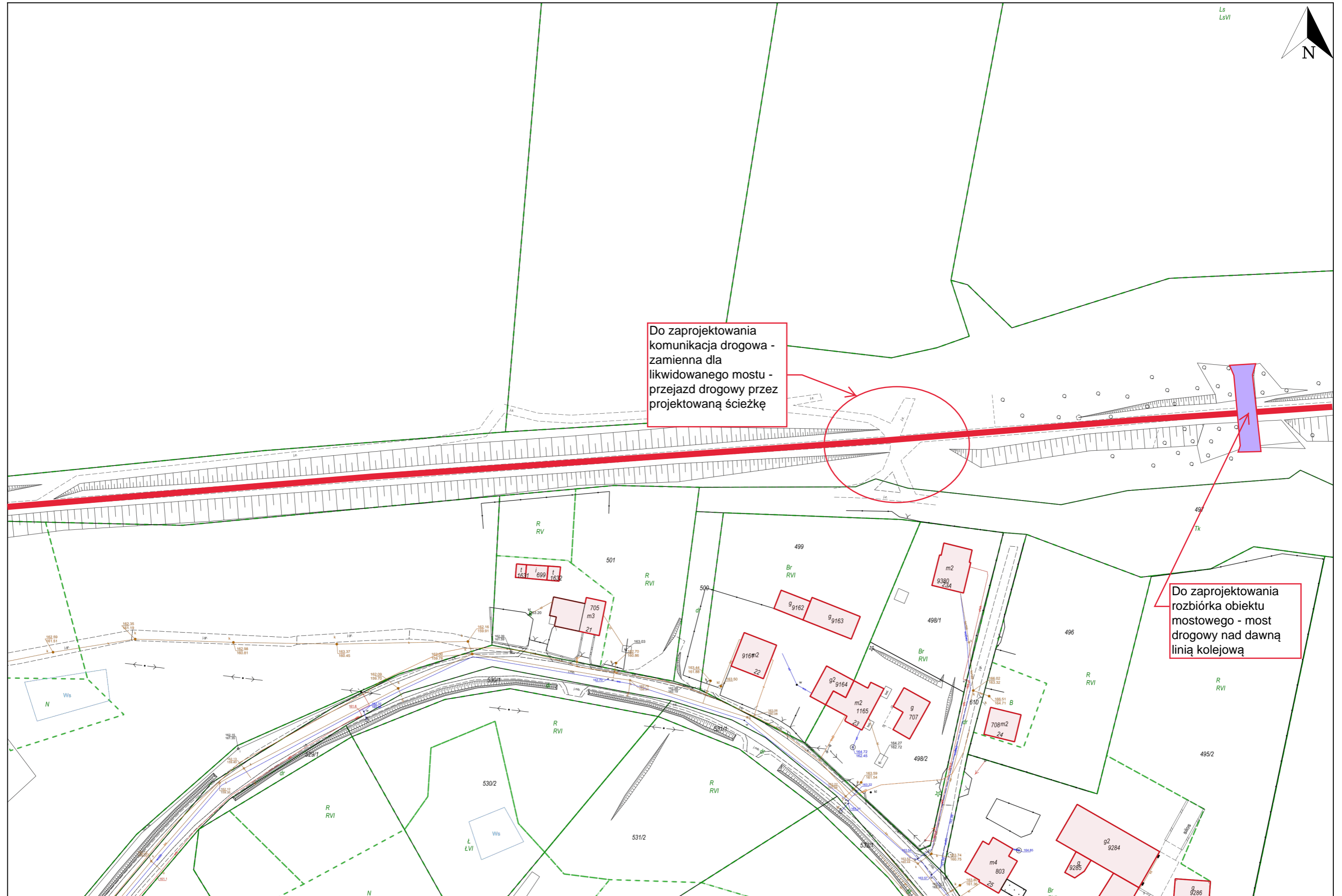
Wydruk z systemu WebEWID

Sporządził: Grzegorz Światała

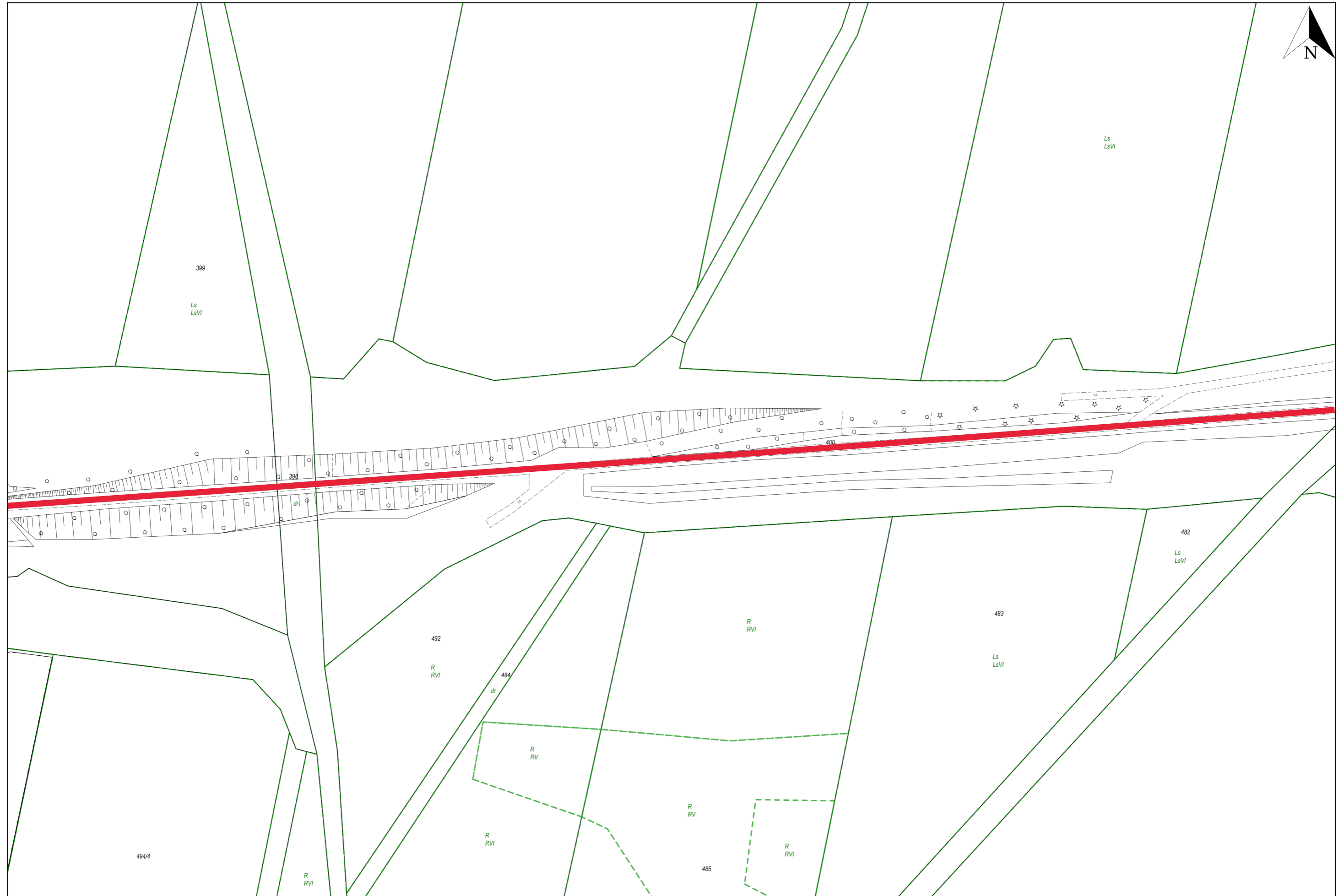
Udostępniane informacje nie są dokumentami w postępowaniach administracyjnych i innych. Materiały zawierające informacje z powiatowego zasobu geodezyjnego i kartograficznego (w tym dane z operatu ewidencji gruntów i budynków Urząd Gminy Kościerzyna) należy zamawiać w Wydziale Geodezji i Gospodarki Nieruchomościami. Dokumenty zawierające inne informacje przetwarzane w Wewnętrznym Portalu Mapowym należy zamawiać w wydziałach merytorycznych, odpowiedzialnych za aktualizację tych danych.



Wydruk mapy z systemu WebEWID

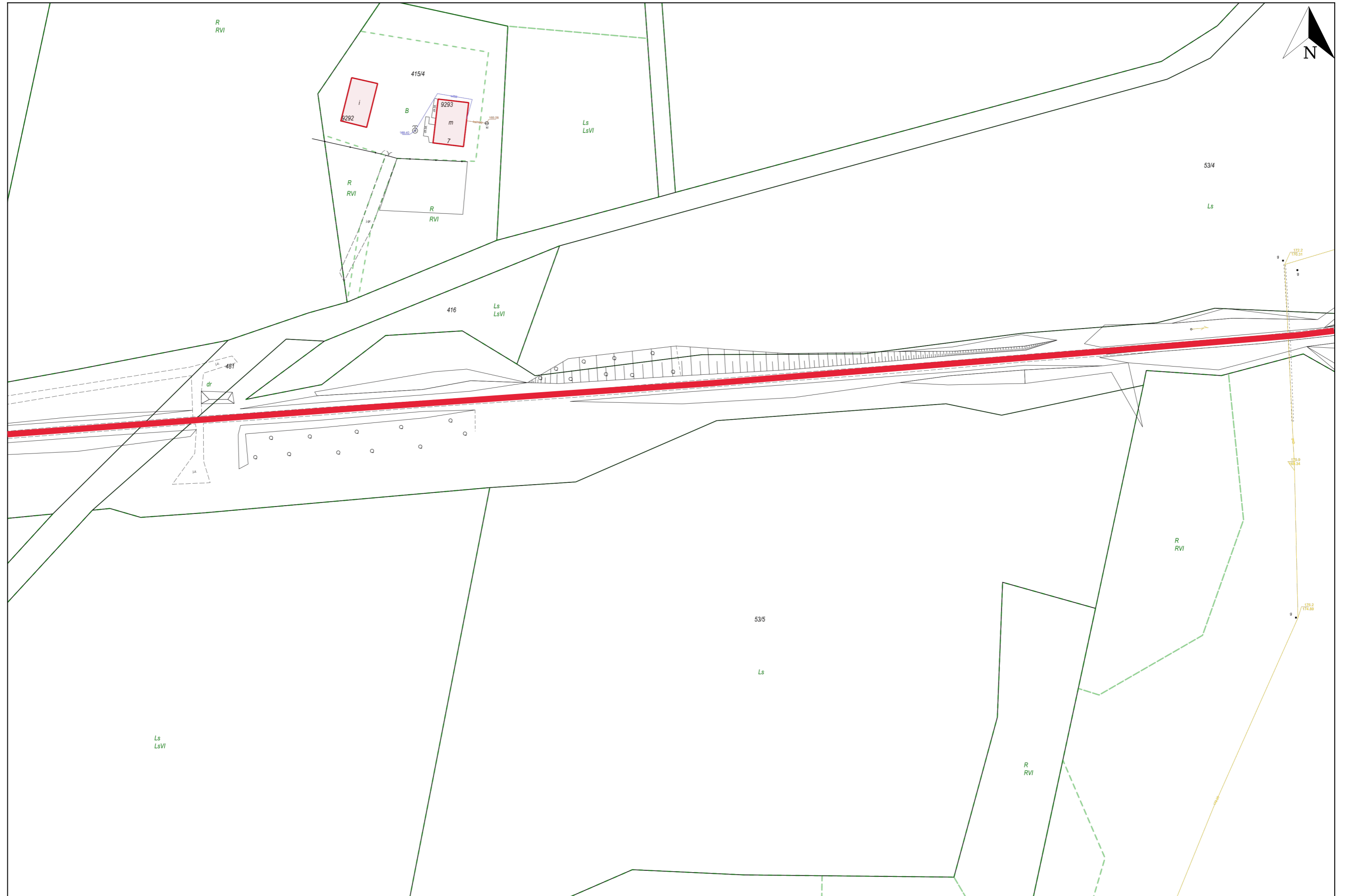


Wydruk mapy z systemu WebEWID

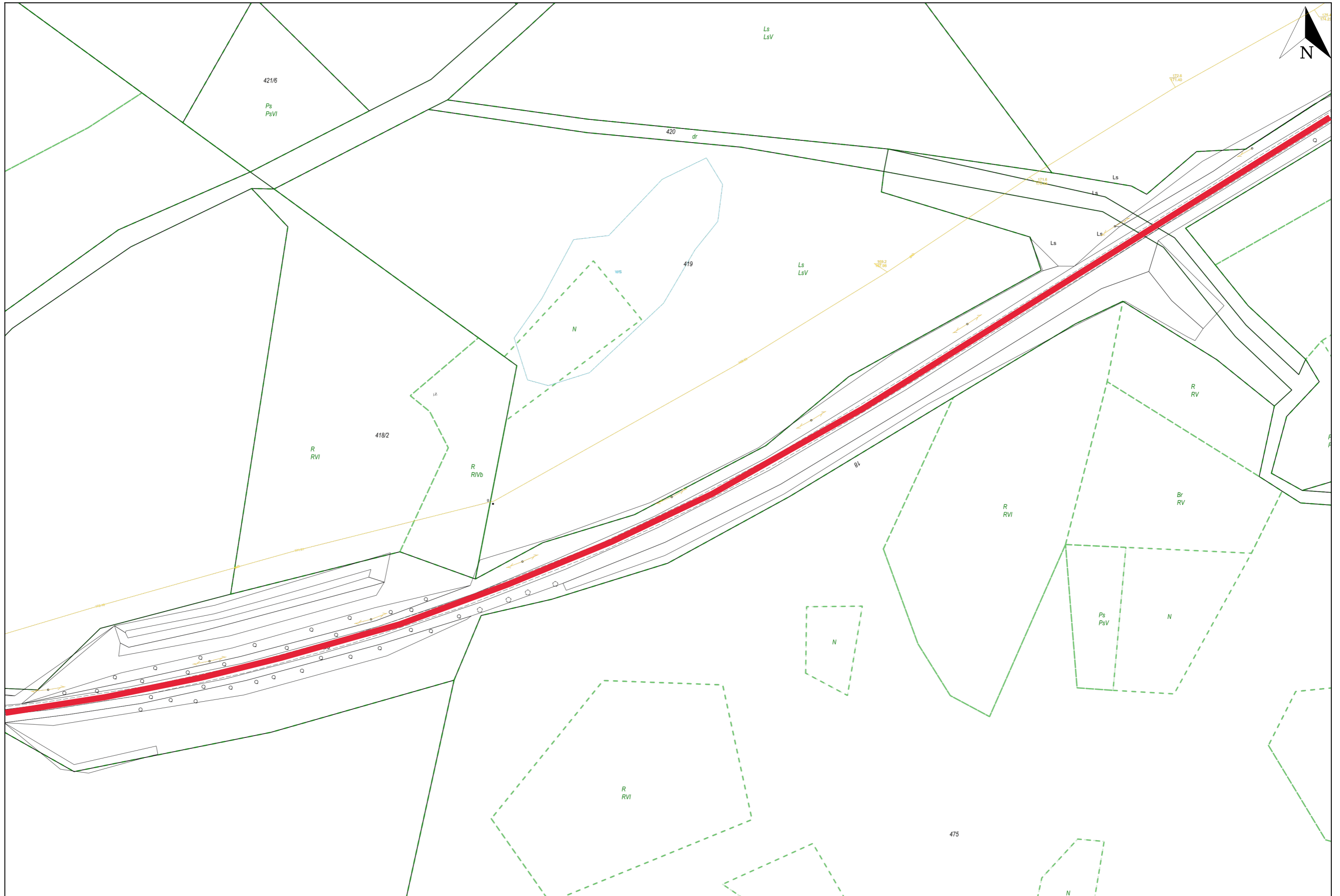




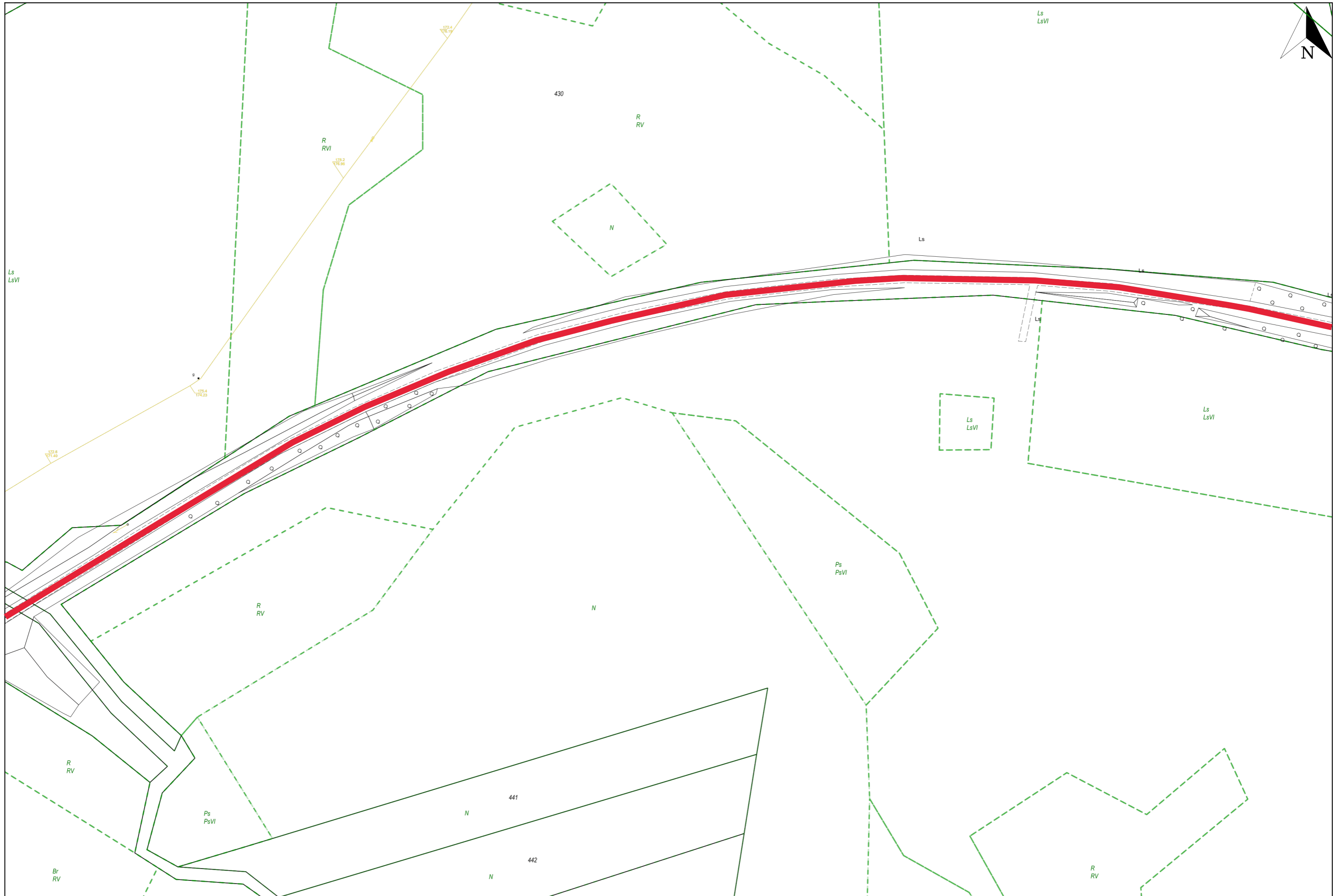
Wydruk mapy z systemu WebEWID



Wydruk mapy z systemu WebEWID



Wydruk mapy z systemu WebEWID





Wydruk mapy z systemu WebEWID

