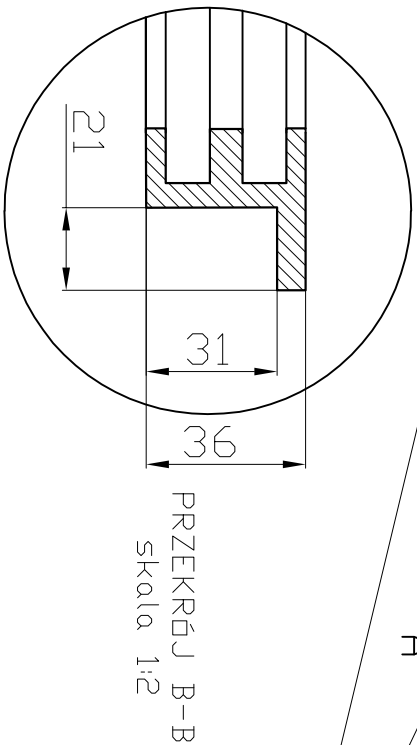
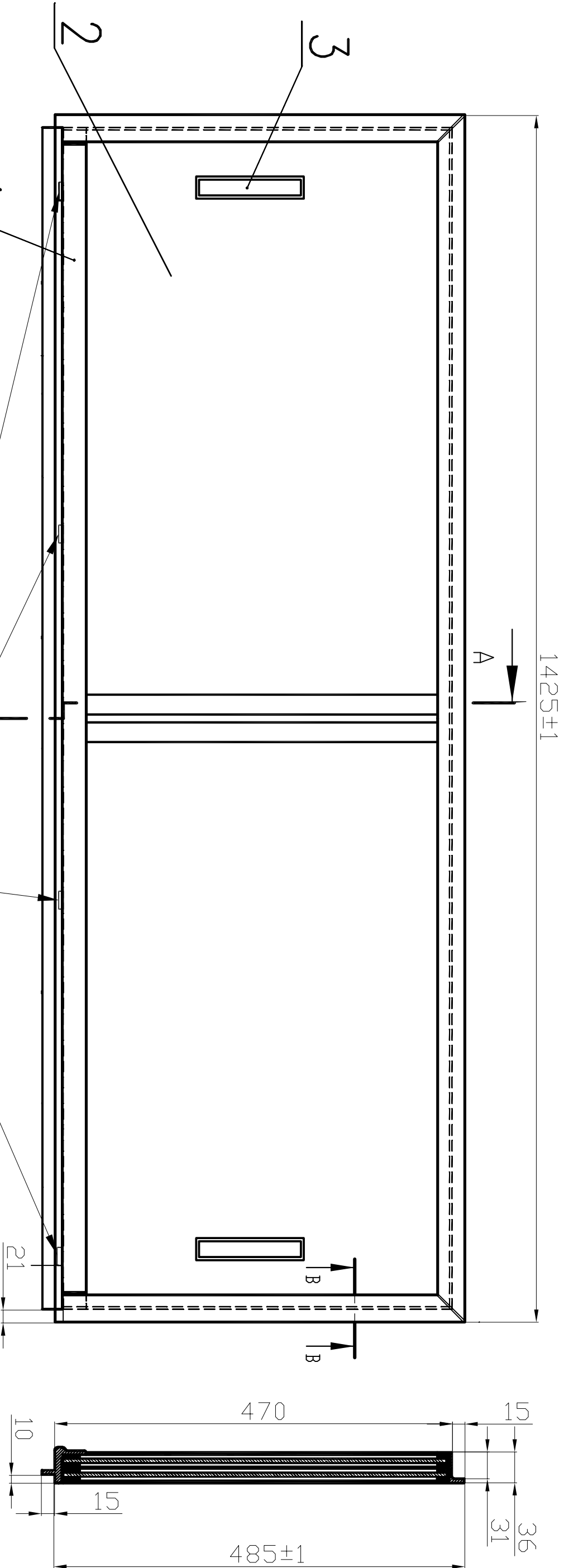


A-A



odwodnienia-4 szt.

PRZEKRÓJ B-B
skala 1:2

Uwagi:

1.Szyby hartowane:

- wykonanie 1 : bezbarwna , przejrzystość 89% ±2% .
- wykonanie 2 : w kolorze grafit/szary, przejrzystość 50%±2%.
- 2.Grubość szyb przesuwnych - 5 mm.
- 3.Oznakowanie szyby: nazwa producenta i znak homologacji.
- 4.Rama okna aluminiowa ,malowana proszkowo w kolorze RAL 9011-czarny mat.

3	Uchwyt	2			
2	Szyba przesuwna	2		805Na_3D_132431-01 ver.2	
1	Rama okna	1			
Poz.	NAZWA	Szt.	Materiał	Nr rys. lub normy	Uwagi
	DATA	PODPISY	Materiał:		
Projekt.					
Kreślił	07.03.2017	R.Smulski			
Sprawdz.	07.03.2017	K.Kwiatkowski			



MPK - Łódź
Sp. z o.o.

Skala

1:5

Okno przesuwne wagonu
805Na_3D

805Na_3D
132431-00

wersja 5