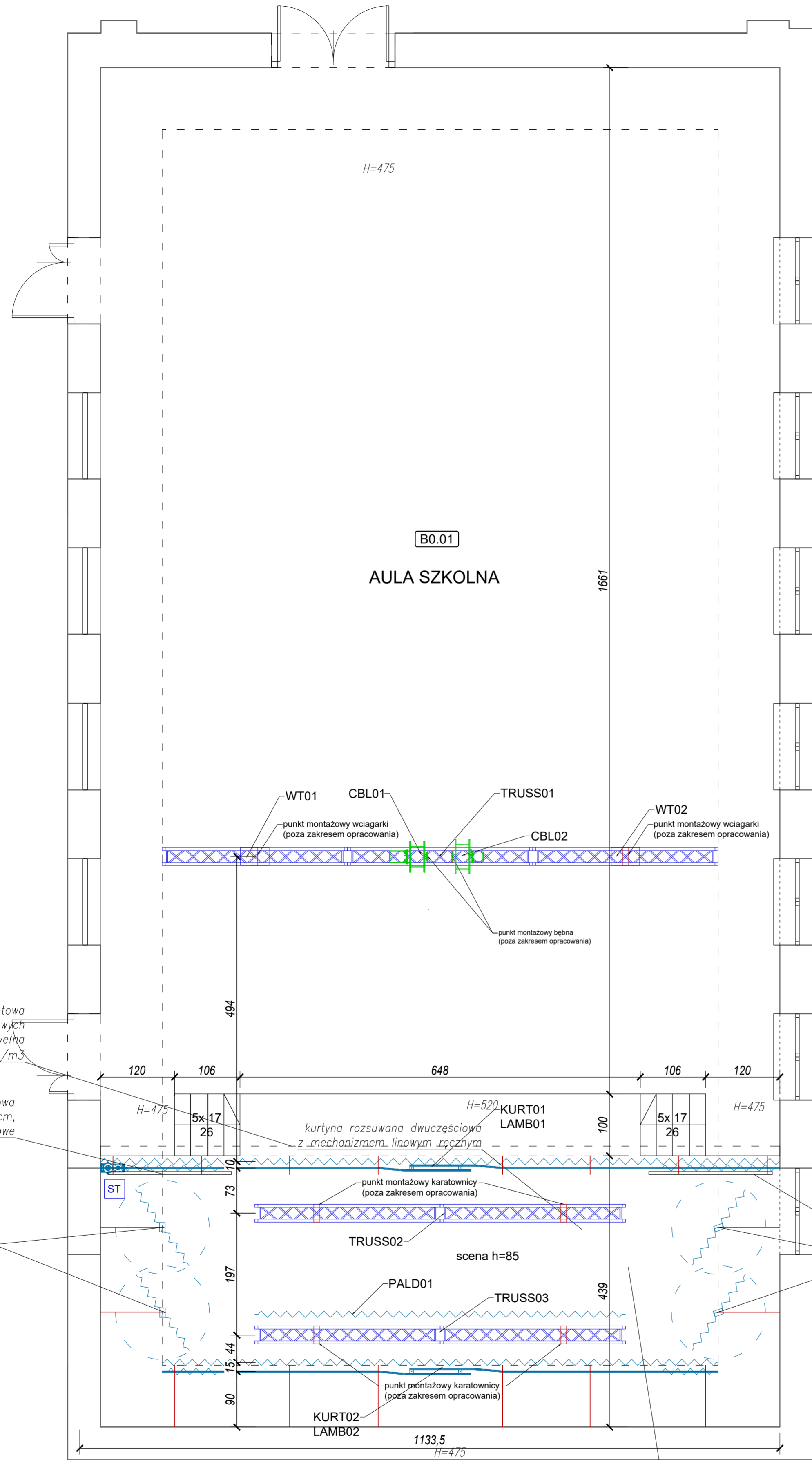


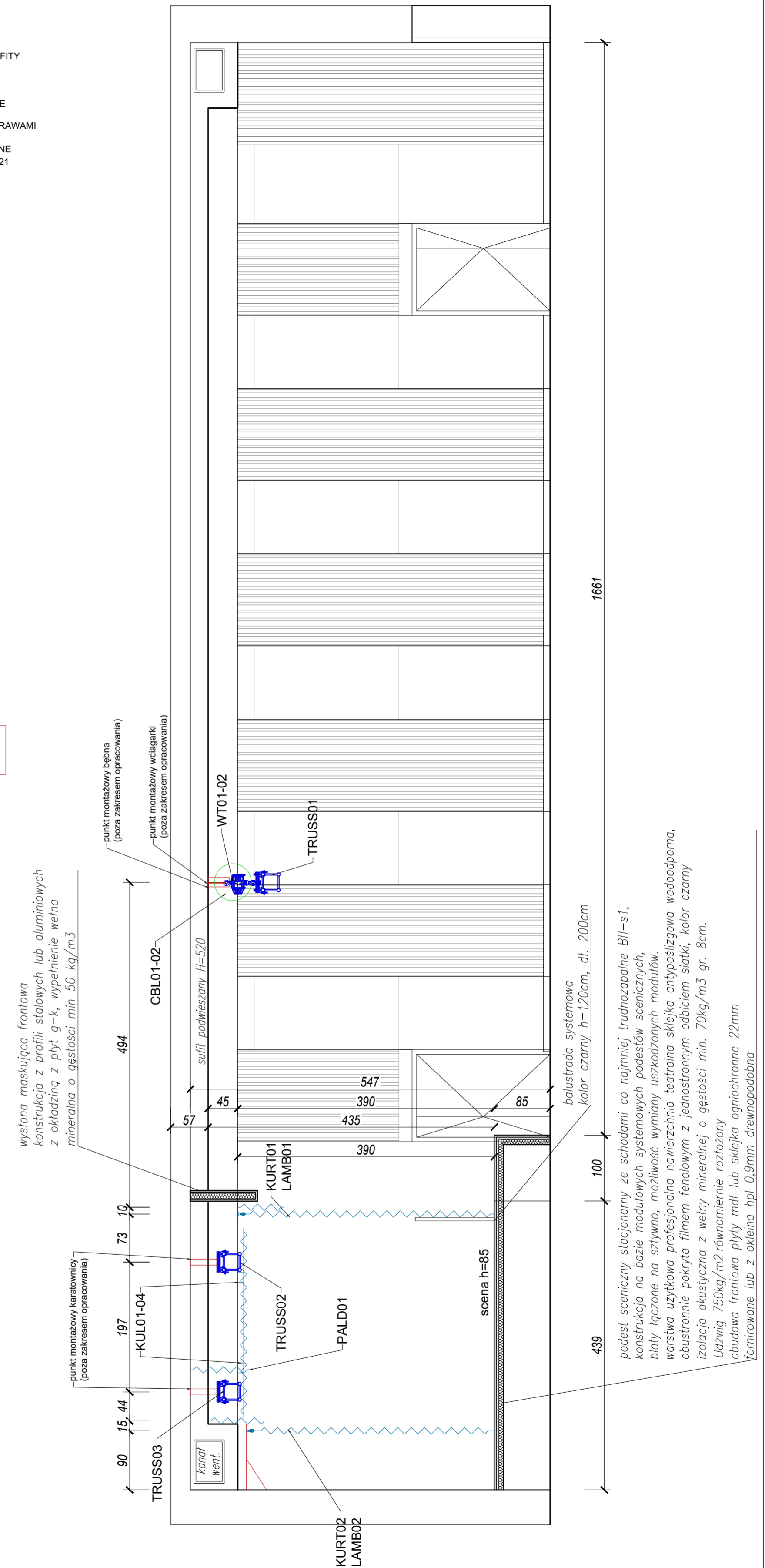
RZUT



- UWAGA:**
- WE WSZYSTKICH POMIESZCZENIACH, GDZIE SĄ ZAPROJEKTOWANE SUFITY PODWIESZANE AZUROWE (LISTWOWE LUB Z SIATKI CIĘTO-CIĄGNIONEJ) NALEŻY WSZYSTKIE ŚCIANY POWYŻEJ POZIOMU SUFITU ORAZ SUFITY POMALOWAĆ W KOLORZE RAL7021.
  - WE WSZYSTKICH POMIESZCZENIACH, GDZIE SĄ ZAPROJEKTOWANE SUFITY PODWIESZANE AZUROWE (LISTWOWE LUB Z SIATKI CIĘTO-CIĄGNIONEJ) - WSZYSTKIE PROWADZONE PONAD SUFITAMI INSTALACJE WRAZ ZE WSZYSTKIMI OSŁONAMI, MOCOWANIAMI, KORYTKAMI, OPRAWAMI ITD. WYKONANE FABRYCZNIE W KOLORZE CZARNYM. WSZYSTKIE POZOSTAŁE ELEMENTY, KTÓRE NIE SĄ CZARNE NALEŻY POMALOWAĆ W KOLORZE CZARNYM LUB RAL 7021

— konsola ścienna 100 cm  
— konsola ścienna 30 cm

PRZEKRÓJ



wystłona maskująca frontowa konstrukcja z profili stalowych lub aluminiowych z okładziną z płyt g-k, wypełnienie wełna mineralna o gęstości min 50 kg/m<sup>3</sup>

balustrada systemowa kolor czarny h=120cm, dł. 200cm, wyp. pręty pionowe

kurtyna rozsuwana dwuczęściowa z mechanizmem linowym ręcznym

balustrada systemowa kolor czarny h=120cm, dł. 200cm, wyp. pręty pionowe

podest sceniczny stacjonarny ze schodami co najmniej trudnozapalne Bfl-s1, konstrukcja na bazie modułowych systemowych podestów scenicznych, blaty łączone na sztywno, możliwość wymiany uszkodzonych modułów, warstwa użytkowa profesjonalna nawierzchnia teatralna sklejka antypoślizgowa wodoodporna, obustronnie pokryta filmem fenolowym z jednostronnym odbiciem siatki, kolor czarny izolacja akustyczna z wełny mineralnej o gęstości min. 70kg/m<sup>3</sup> gr. 8cm. Udwig 750kg/m<sup>2</sup> równomiernie rozłożony obudowa frontowa płyty mdf lub sklejka ogniochronne 22mm formowane lub z okleina hpl 0,9mm drewnopodobna

**ELEMENTY WYKOŃCZENIA I WYSTROJU WNETRZ UWAGI OGÓLNE:**

- WSZYSTKIE ELEMENTY WYKOŃCZENIA I ARANŻACJI WNETRZ (O ILE NIE WSKAZANO INACZEJ) W KLASIE CO NAJMNIEJ TRUDNOZAPALNEJ
- W STREFACH POŻAROWYCH ZL I, ZL II, ZL III STOSOWANIE DO WYKOŃCZENIA WNETRZ MATERIAŁÓW I WYROBÓW LATWO ZAPALNYCH, KTÓRYCH PRODUKTY ROZKŁADU TERMICZNEGO SĄ BARDZO TOKSYCZNE LUB INTENSYWNE DYMIĄCE, JEST ZABRONIONE.
- W POMIESZCZENIACH PRZEZNACZONYCH DO JEDNOCZESNEGO PRZEBYWANIA PONAD 50 OSÓB, STOSOWANIE LATWO ZAPALNYCH PRZEGRÓD, STAŁYCH ELEMENTÓW WYPOSAŻENIA I WYSTROJU WNETRZ ORAZ WYKŁADZIN PODŁOGOWYCH JEST ZABRONIONE.
- W POMIESZCZENIACH STREF POŻAROWYCH ZL II, POMIESZCZENIACH MAGAZYNOWYCH ORAZ W POMIESZCZENIACH Z PODŁOGAMI PODNIESIONYMI, STOSOWANIE WYKŁADZIN PODŁOGOWYCH LATWO ZAPALNYCH JEST ZABRONIONE.
- NA DROGACH KOMUNIKACJI OGÓLNEJ, SŁUŻĄCYCH CELOM EWAKUACJI, STOSOWANIE MATERIAŁÓW I WYROBÓW BUDOWLANYCH LATWO ZAPALNYCH JEST ZABRONIONE.
- PODŁOGI PODNIESIONE O WIĘCEJ NIŻ 0,2 M PONAD POZIOM STROPU LUB INNEGO PODŁOŻA POWINNY MIEĆ NIEPALNĄ KONSTRUKCJĘ NOŚNĄ ORAZ CO NAJMNIEJ NIEZAPALNE PŁYTY PODŁOGI OD STRONY PRZESTRZENI PODODŁOGOWEJ, MAJĄCE KLASĘ ODPOORNOCI OGNIOWEJ CO NAJMNIEJ REI 30.
- OKŁADZINY SUFITÓW ORAZ SUFITY PODWIESZONE NALEŻY WYKONYWAĆ Z MATERIAŁÓW NIEPALNYCH LUB NIEZAPALNYCH, NIEKAPIĄCYCH I NIEODPADAJĄCYCH POD WPLYWEM OGNIA.
- PODŁOGI, SUFITY, ELEMENTY WYKOŃCZENIA POWINNY POSIADAĆ ODPOWIEDNIE CERTYFIKATY I ŚWIADECTWA.
- NIE DOPUSZCZA SIĘ STOSOWANIA ELEMENTÓW I MATERIAŁÓW WYKOŃCZENIA NIESPEŁNIĄCYCH TYCH WYMAGAŃ.

PROJEKT WYKONAWCZY			
mgr inż. arch. Jacek Kapusta	nr. ujęć bud.	07.2021r.	
mgr inż. arch. Maciej Grzegorz Pysk	nr. ujęć bud.	07.2021r.	
mgr inż. arch. Ewa Nadtoczy	nr. ujęć bud.	07.2021r.	
Wielofunkcyjna hala sportowa I Liceum Ogólnokształcące we Włoszczowie			
Architektura wnętrz		SCENA - TECHNOLOGIA	A/5.1

Niniejszy projekt jest własnością jego autorów. Kopiowanie, publikowanie oraz wykorzystanie projektu do jakiegokolwiek innych celów bez wiedzy i zgody autorów jest zabronione na mocy Ustawy o Prawie Autorskim i prawach pokrewnych z dnia 4 lutego 1994 r. (Dz.U. z 1994r., nr 24, poz.83)