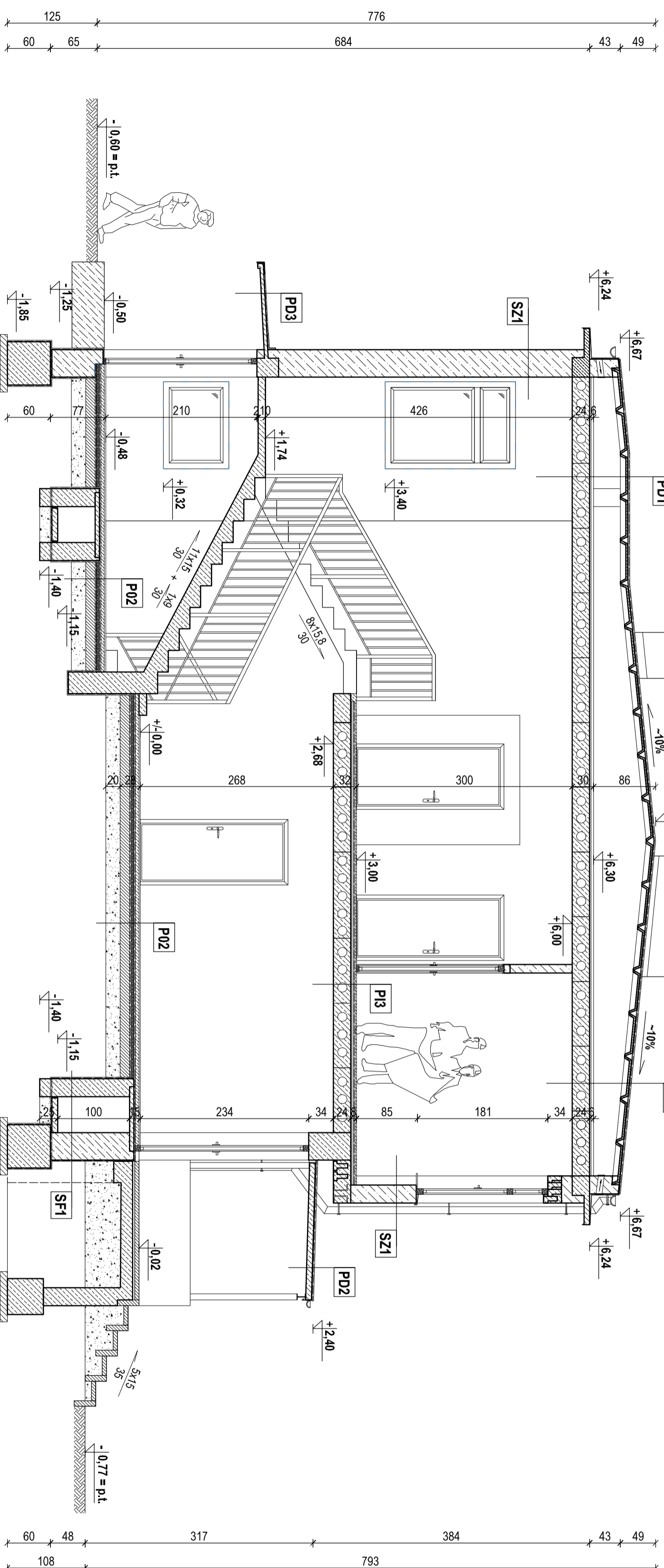


PRZEKRÓJ C-C - INWENTARYZACJA
skala 1:50



P02

Lastyko gr 2 cm
Gładz cementowa gr 5 cm
Papa asfaltowa na lepku
Słypoplan gr 4 cm
Papa na lepku
Chudy beton gr 15 cm
Ubity piasek gr 20 cm
Grunt rodzimy

P03

Lastyko gr 2 cm
Gładz cementowa gr 2 cm
Papa
Pyła pilśniowa młeka gr 19 mm
Gładz cementowa gr 2 cm
Strop kanałowy gr 24 cm
Tynk cementowo-wapienny
Wykończenie malowaniem

PD1

Papa asfaltowa na lepku
Gładz wyrównawcza gr 1cm
Pyły korytkowe dachu DKZ gr 11 cm
Ścianki azurowe - cejbla dziurawka
Pusłka wernyholowana
Pyły słopoplanowe gr 4 cm
Parozizolacja z papy asfaltowej
Gładz cementowa gr 2 cm
Strop kanałowy gr 24 cm
Tynk cementowo-wapienny
Wykończenie malowaniem

PD2

Papa asfaltowa na lepku
Gładz wyrównawcza gr 1 cm
Pyła korytkowa dachu gr 11 cm
Wykończenie malowaniem

PD3

Papa asfaltowa na lepku
Gładz wyrównawcza gr 1 cm
Pyła żabietowa gr 10 cm
Tynk cementowo-wapienny
Wykończenie malowaniem

SZ1

Wykończenie malowaniem
Tynk zewn. cement-wapienny
Ściana z ceolty kratówki gr 38 cm
Tynk wewn. cement-wapienny
Wykończenie malowaniem

SF1

Warsiwa lepku na rapowce
Ściana fundamentowa betonowa
Pusłka kanału technologicznego
Ściana murowana kanału
Warsiwa lepku na rapowce

Inwestor:		Gmina Barczany ul. Szkoła 3, 11-410 Barczany	
Adres inwestycji:		Dz. nr ewid. 119/1, obręb Barczany, gmina Barczany, ul. Nowa 2a, 11-410 Barczany	
Nazwa rys.:		Przekrój C-C - inwentaryzacja	
Opis rys. (ogólny):		Projekt	
Opis rys. (szczegółowy):		mjr inż. Marek Paterczyk, nr. VAWA00039PR8620	
Brano:	Budowlana	Data:	Marec 2024
Skala:	1:50	Strona nr.:	