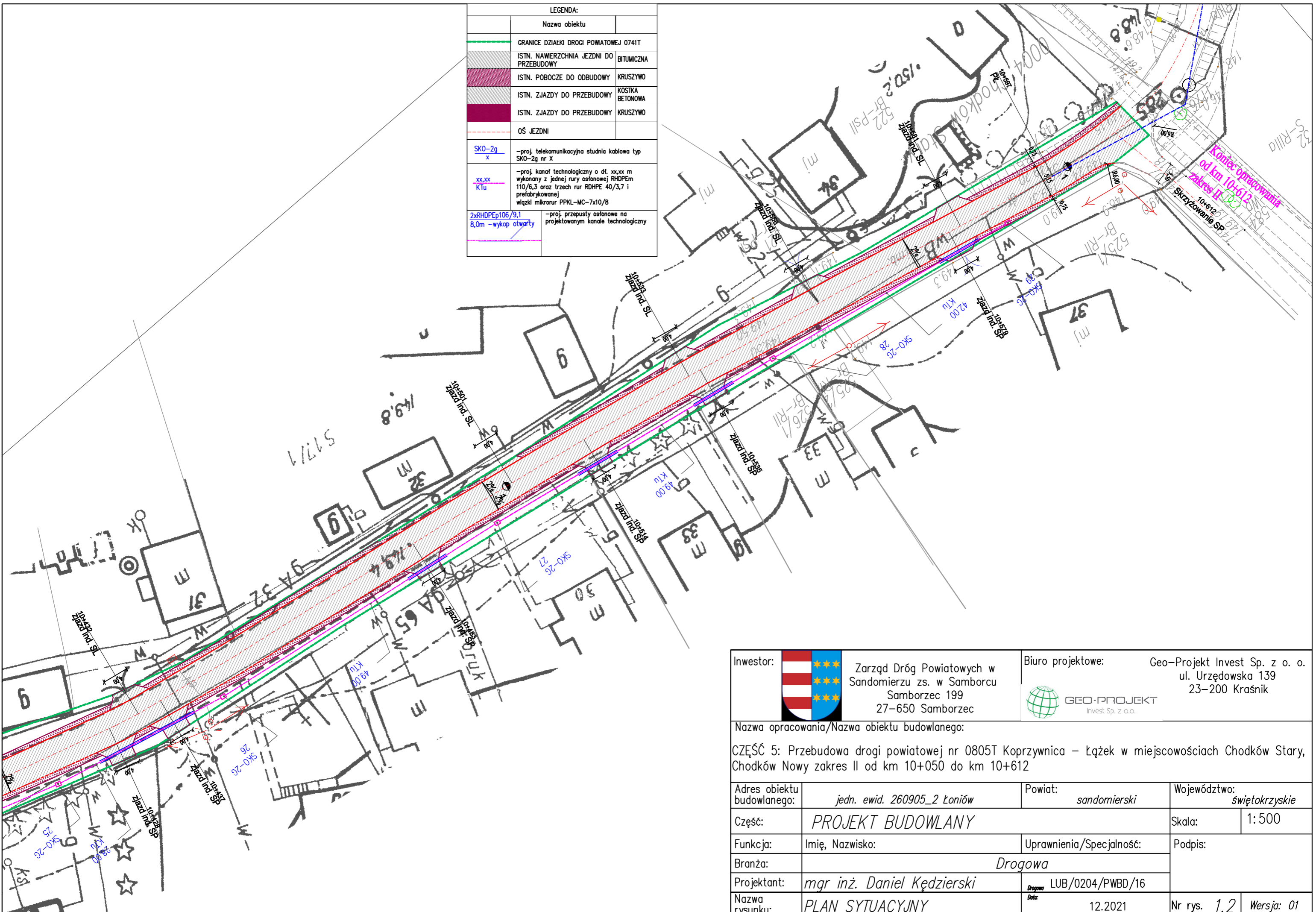


LEGENDA:	
Nazwa obiektu	
	GRANICE DZIAŁKI DROGI POWATOWEJ 0741T
	ISTN. NAWERZCHNIA JEZDNI DO PRZEBUDOWY BITUMICZNA
	ISTN. POBOCZE DO ODBUDOWY KRUSZYWO
	ISTN. ZJAZDY DO PRZEBUDOWY KOSTKA BETONOWA
	ISTN. ZJAZDY DO PRZEBUDOWY KRUSZYWO
	OŚ JEZDNI
	-proj. telekomunikacyjna studnia kablowa typ SKO-2g nr X
	-proj. kanał technologiczny o dt. xx,xx m wykonany z jednej rury osłonowej RHDPEm 110/6,3 oraz trzech rur RHDPE 40/3,7 i prefabrykowanej wiązki mikrorur PPKL-MC-7x10/8
	-proj. przepusty osłone na projektowanym kanale technologiczny



Inwestor:  Zarząd Dróg Powiatowych w Samborcu Sandomierza zs. w Samborcu Samborzec 199 27-650 Samborzec	Biuro projektowe:  Geo-Projekt Invest Sp. z o. o. ul. Urzędowska 139 23-200 Kraśnik	
Nazwa opracowania/Nazwa obiektu budowlanego: CZĘŚĆ 5: Przebudowa drogi powiatowej nr 0805T Koprzywnica – Łązek w miejscowościach Chodków Stary, Chodków Nowy zakres II od km 10+050 do km 10+612		
Adres obiektu budowlanego: <i>jedn. ewid. 260905_2 Łoniów</i>	Powiat: <i>sandomierski</i>	Województwo: <i>świętokrzyskie</i>
Część: <i>PROJEKT BUDOWLANY</i>	Skala: <i>1: 500</i>	Podpis:
Funkcja: Imię, Nazwisko:	Uprawnienia/Specjalność:	Podpis:
Branża: <i>Drogowa</i>	Projektant: <i>mgr inż. Daniel Kędziński</i>	Data: <i>12.2021</i>
Nazwa rysunku: <i>PLAN SYTUACYJNY</i>	Data: <i>12.2021</i>	Nr rys. <i>1.2</i> Wersja: <i>01</i>