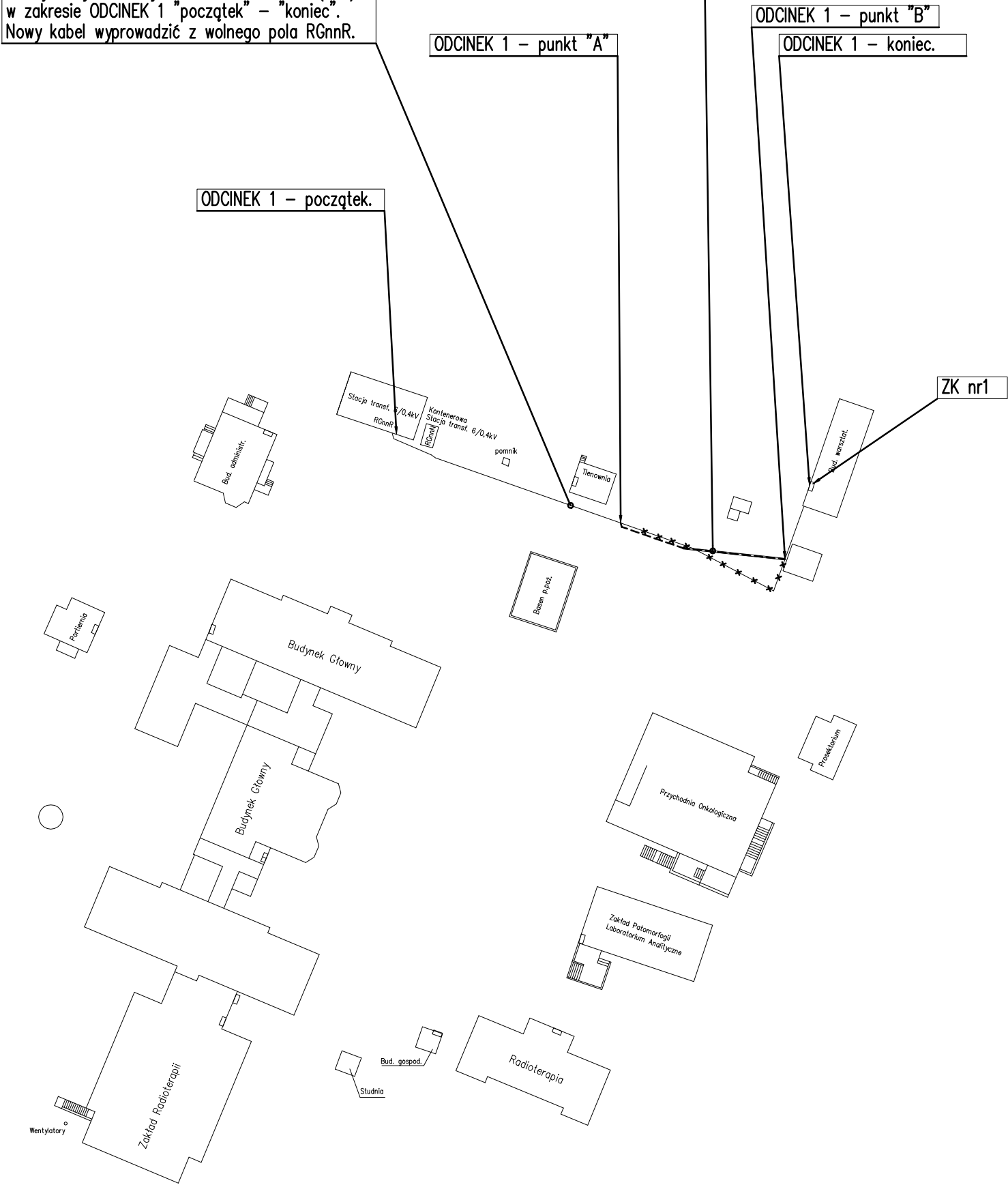



Istn. kabel nn YAKY4x35 relacji RGnnN – ZK nr1, do wymiany na nowy kabel YKY4x50, l=90(100)m, w zakresie ODCINEK 1 "początek" – "koniec". Nowy kabel wyprowadzić z wolnego pola RGnnR.

Nowy kabel YKY4x50, w zakresie ODCINEK 1 punkt "A" – punkt "B" układać po zmienionej trasie, wskazanej na rysunku.



Biuro projektów – konsorcjum Firm:		Sp. z o.o. ul.Fordońska 110 85–739 Bydgoszcz
 PROJ-PRZEM-PROJEKT		Sp. z o.o. ul.Karpia 13c 61–619 Poznań
Inwestor: Urząd Miejski w Bielsku-Białej, pl. Ratuszowy 1, 43–300 Bielsko-Biała		
Adres inwestycji: Beskidzkie Centrum Onkologii Szpital Miejski im. Jana Pawła II przy ul. Wyzwolenia 18 w Bielsku-Białej, działki nr 4280/177, 4318/30, 6632, 6459, Jednostka ewidencyjna: 246101_1 Bielsko-Biała, Obręb: Lipnik, 0005 Biała Miasto		
Nazwa inwestycji: Rozbudowa Beskidzkiego Centrum Onkologii Szpitala Miejskiego im. Jana Pawła II: – rozbudowa zespołu pawilonów o segment szpitalny wraz z łącznikami komunikacyjnymi, – budowa wiaty na samochody służbowe, – budowa zbiornika wody rezerwowej, – budowa fundamentu i kontenera tri-generacji, – budowa fundamentu pod zbiornik z ciepłym tlenem, – budowa pochylni wejściowych, – przebudowa strefy wejściowej budynku głównego z budową pochylni wejściowych, – przebudowa budynku warsztatowego na serwerownię, – remont ogrodzenia, – budowa i przebudowa instalacji wewnętrznych i infrastruktury technicznej (instalacji gazów medycznych, instalacji wentylacji mechanicznej i klimatyzacji, instalacji międzyobiektowych doziemnych), – budowa i przebudowa infrastruktury komunikacyjnej – wewnętrznego układu drogowego z placami manewrowymi, parkingami i chodnikami, – rozbiórka wkrętej rozbudowy budynku głównego (pawilonu wejściowego), dwóch budynków gospodarczych i niecki basenu, – wyburzenie gruntowych pozostałości po budynku kotłowni.		
Przedmiot zamówienia: Opracowanie pełnozakresowej i pełnobrańzowej, kompletnej dokumentacji projektowo – kosztorysowej rozbudowy Beskidzkiego Centrum Onkologii Szpitala Miejskiego im. Jana Pawła II		
Projektant: inż. Marek Goncerzewicz	Upr.bud: GT–III–7210/110/77	Podpis:
Sprawdzający: inż. Roman Szejkja	Upr.bud: GT–III–7210/201/77	Podpis:
Opracował: mgr inż. Adam Minta		Podpis:
Stadium opracowania: PROJEKT WYKONAWCZY	Data opracowania: 04.2016	Skala: --
Rysunek: Przebudowa kabla nn - ODCINEK1.		Branża: Elektryczna E/EM/04