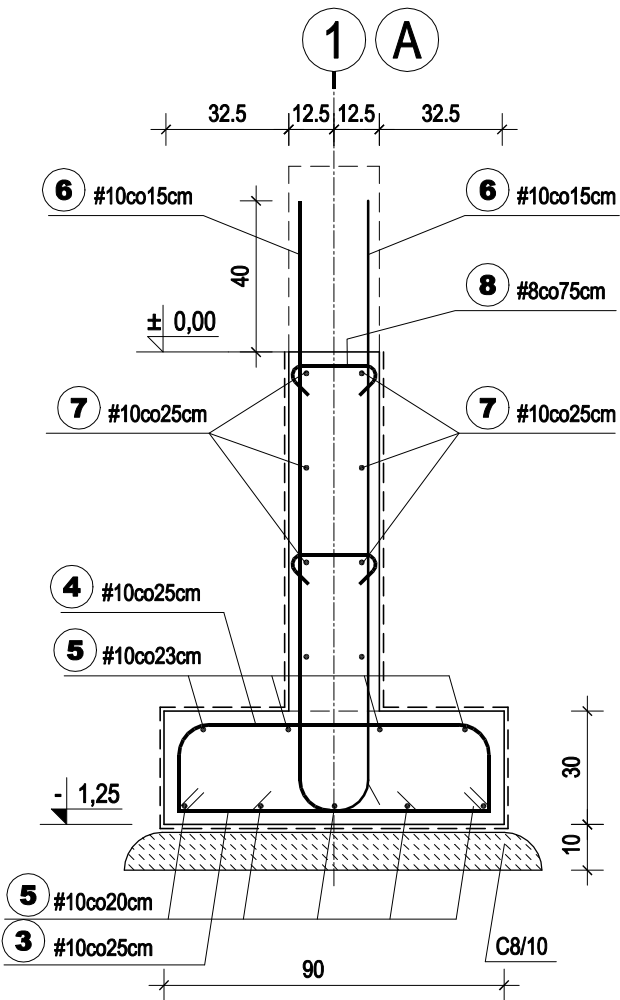
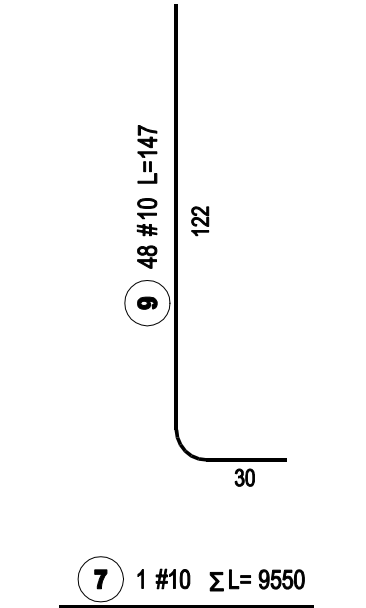
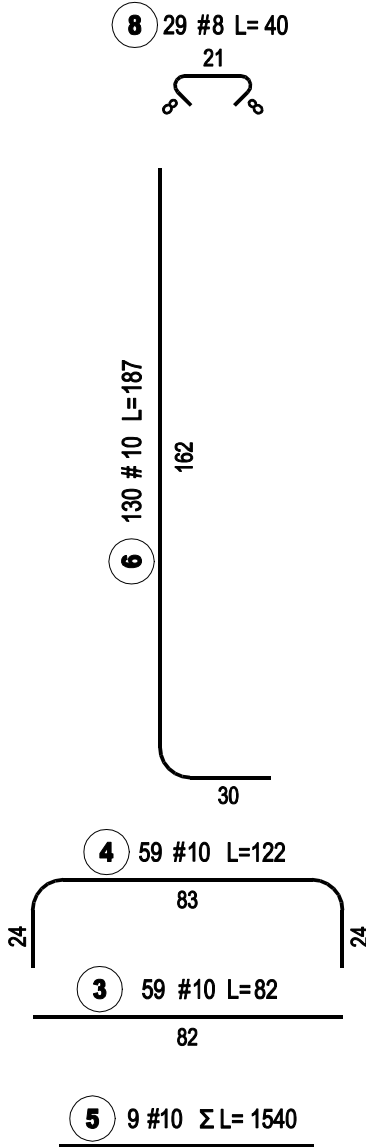
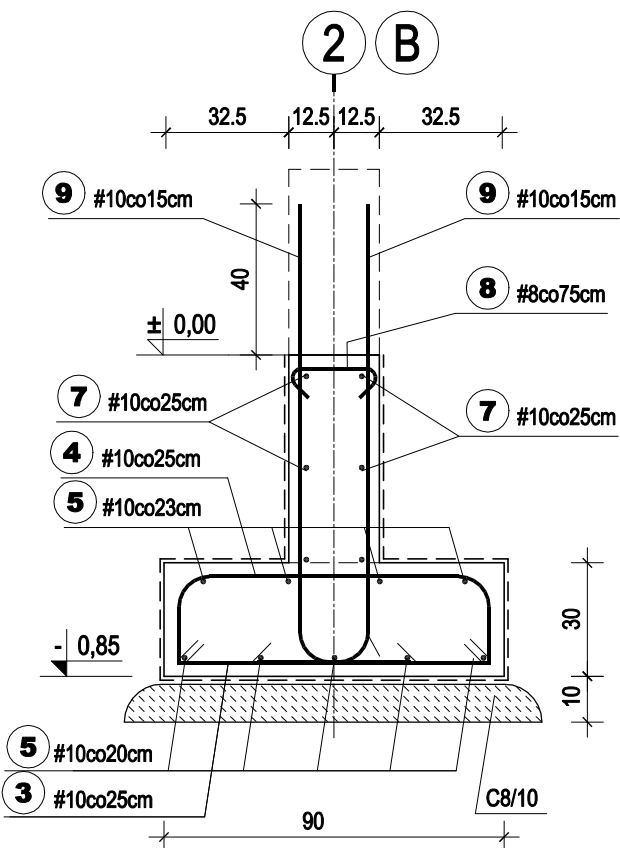


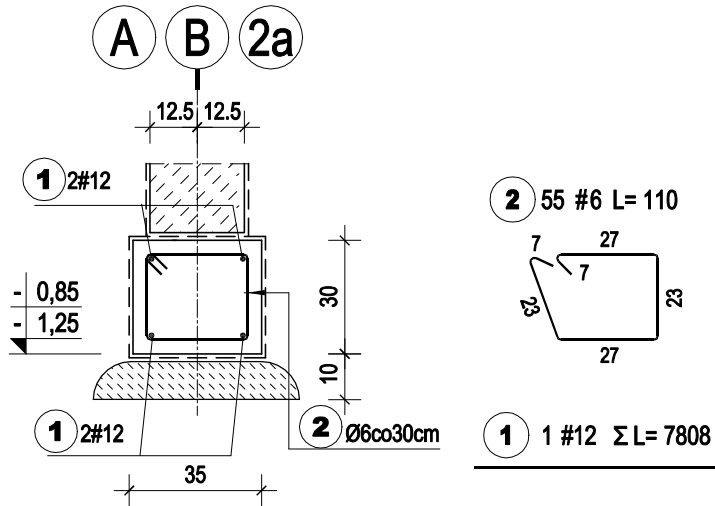
ŁAWA Ł1 1:20



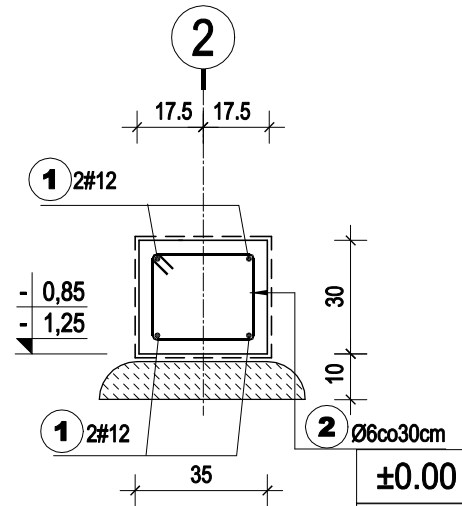
ŁAWA Ł1a 1:20



ŁAWA Ł2 1:20



ŁAWA Ł3 1:20



ZESTAWIENIE STALI ZBROJENIOWEJ

| NR<br>PRĘTA                              | Ø<br>[mm] | DŁUGOŚĆ<br>[m] | ILOŚĆ  |        |       | DŁ. ŁĄCZNA [m] |        |        |       |
|--|-----------|----------------|--------|--------|-------|----------------|--------|--------|-------|
|  |           |                | PRĘTÓW | x POZ. | RAZEM | St0S-b         | B500SP |        |       |
|  |           |                |        |        |       | Ø6             | #8     | #10    | #12   |
| FUNDAMENTY, ŚCIANY FUNDAMENTOWE - 1 szt. |           |                |        |        |       |                |        |        |       |
| 1  | 12        | 78,08          | 1      | 1      | 1     |                |        |        | 78,08 |
| 2  | 6         | 1,10           | 55     | 1      | 55    | 60,50          |        |        |       |
| 3  | 10        | 0,82           | 59     | 1      | 59    |                |        | 48,38  |       |
| 4  | 10        | 1,22           | 59     | 1      | 59    |                |        | 71,98  |       |
| 5  | 10        | 15,40          | 9      | 1      | 9     |                |        | 138,60 |       |
| 6  | 10        | 1,87           | 65     | 1      | 130   |                |        | 243,10 |       |
| 7  | 10        | 95,50          | 1      | 1      | 1     |                |        | 95,50  |       |
| 8  | 8         | 0,40           | 29     | 1      | 29    |                | 11,60  |        |       |
| 9  | 10        | 1,47           | 24     | 1      | 48    |                |        | 70,56  |       |
| DŁUGOŚĆ RAZEM [m]                        |           |                |        |        |       | 60,50          | 11,60  | 668,12 | 78,08 |
| MASA JEDNOSTKOWA [kg/m]                  |           |                |        |        |       | 0,222          | 0,395  | 0,617  | 0,888 |
| MASA [kg]                                |           |                |        |        |       | 13,43          | 4,58   | 412,23 | 69,33 |
| MASA CAŁKOWITA [kg]                      |           |                |        |        |       | 499,57         |        |        |       |

- Opis kształtu pręta: PN-EN ISO 3766 (gabarytowo)
- Opis długości haka: gabarytowy
- Długość pręta L: rzeczywista

UWAGA:

- PRACE PROWADZIĆ ZGODNIE Z OPISEM TECHNICZNYM I SZTUKĄ BUDOWLANĄ.
- RYSUNEK ROZPATRYWAC W POŁĄCZENIU Z RYS. K1+K2,K4, ORAZ CZĘŚCIĄ ARCHITEKTONICZNĄ PROJEKTU TECHNICZNEGO - WYKONAWCZEGO.

±0.00 =32.15 m npm.

BETON: C25/30  
STAL ZBROJENIOWA:  
A-IIIN /B500SP/  
A-0 /St0Sb/  
OTULINA : C=4,0cm

**4Q DEKTON**  
PRACOWNIA  
ARCHITEKTONICZNA  
ul.Królewicza Kazimierza 2i/3  
71-552 Szczecin  
tel. 601 887496  
www.dekton.pl biuro@dekton.pl

**nazwa inwestycji**  
Wiata rekreacyjna z miejscem  
odpoczynku dla rowerzystów

**adres**  
Rosówek gmina Kołbaskowo  
dz. nr 117/1 obręb Kamieniec  
jednostka Kołbaskowo.

**nazwa rysunku**

**ZBROJENIE ŁAW I ŚCIAN  
FUNDAMENTOWYCH**

**Projektant:**  
mgr inż. Anna Barbara Kowalczyk  
261/Sz/87

**Weryfikator:**  
mgr inż. Grażyna Kubiś  
313/Sz/86

|             |                               |         |
|-------------|-------------------------------|---------|
| branża      | faza                          |         |
| konstrukcja | projekt techniczno-wykonawczy |         |
| data        | skala                         | nr rys. |
| 03.2022     | 1:20                          | K3      |

prawa autorskie zastrzeżone Ustawą o prawie autorskim  
i prawach pokrewnych Dz.U.nr 24 z dnia 04.02.1994 r.