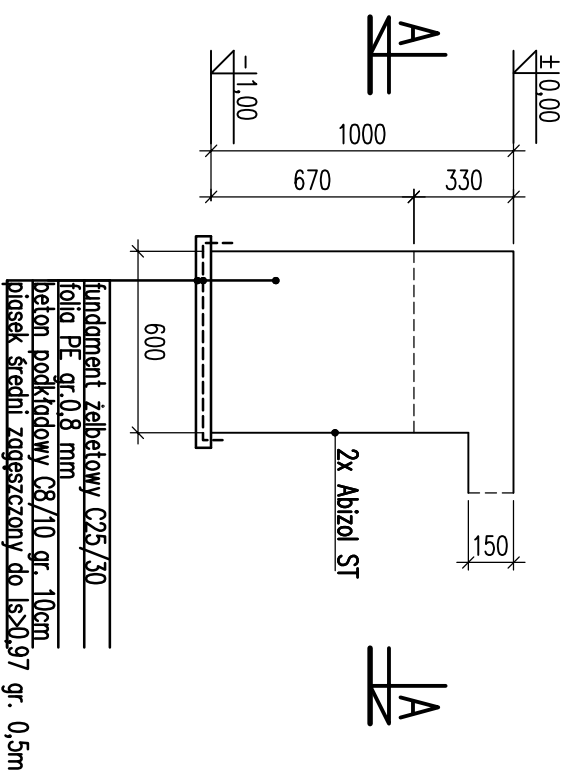


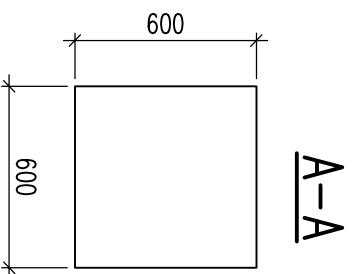
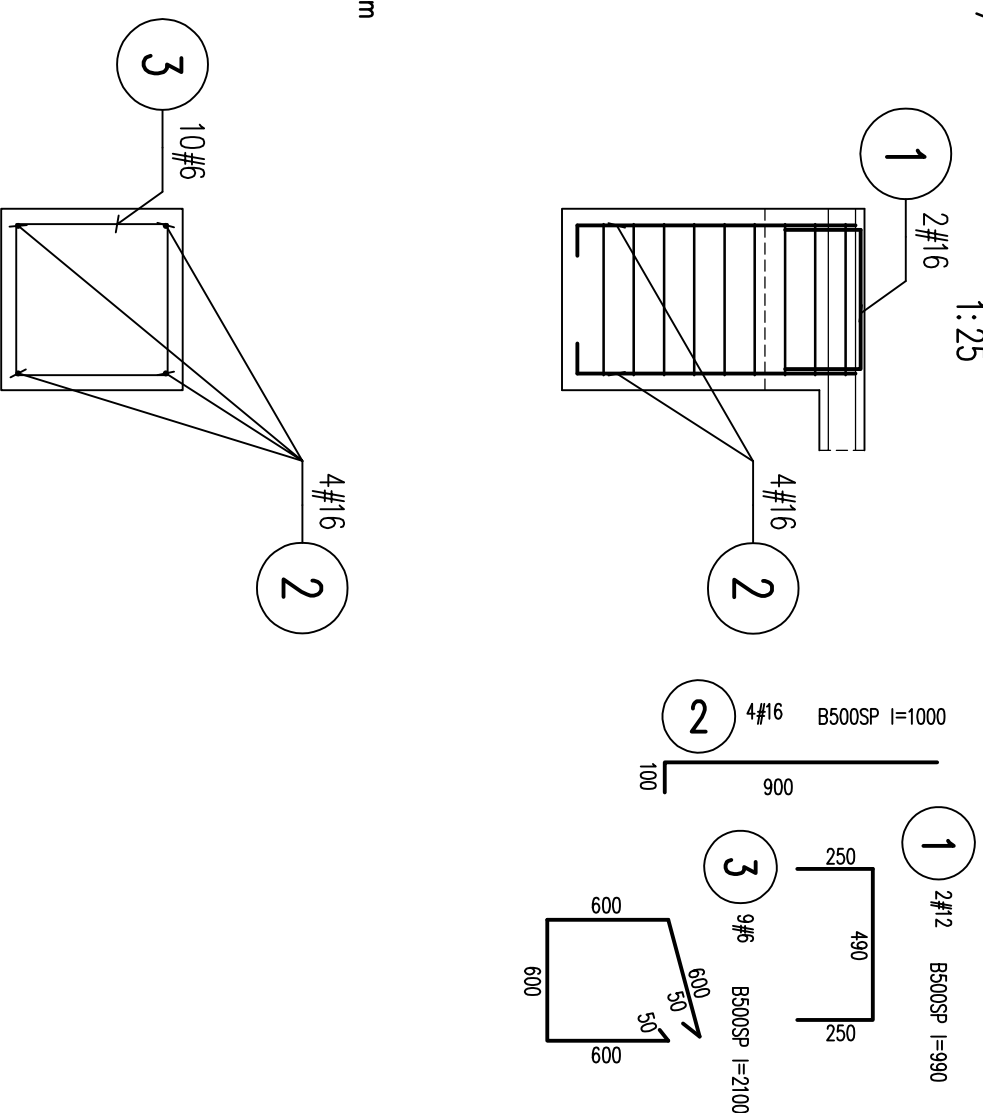
Fundament F1 wyk.x12 /szlunek/

1:25



Fundament F1 wyk.x12 /zbrojenie/

1:25



WYKAZ ZBROJENIA – Stopa fundamentowa F1

F1 – wyk. 12x

Poz.	Ilość	Średnica [mm]	Długość [mm]	Długość całkowita [m]		
				#6	#12	#16
1	2	12	990		1.98	
2	4	16	1000			4.00
3	9	6	2100	18.90		
Długość całkowita wg średnic [m]				18.90	1.98	4.00
Masa jednostkowa pręta [kg/m]				0.22	0.89	1.58
Masa prętów wg średnic [kg]				4.19	1.76	6.31
Masa prętów wg klas stali [kg]				12.3		
Masa całkowita dla 1 elementu [kg]				12		

F1 – wyk. 12x

147 [kg]

Beton C25/30
Stal zbrojeniowa B500SP
Otulina 50mm

UWAGI:

1. Wymiary podano w [mm], poziomy w [m].
2. Wszystkie wymiary sprawdzić na miejscu budowy.
3. Rysunek rozpatrywać łącznie z pozostałą dokumentacją projektową.
4. Nie składować z rysunku.

		SPÓSOB RZUTOWANIA-EUROPEJSKI		STADIUM: PW	
41-800, Zabrze, ul. Jana Matejki 43 www.ibinvest.pl, biuro@ibinvest.pl NIP: 6482790988 REGON: 380814107				BRANŻA: Kon.-Bud.	
INWESTYTOR:	BUDDOWA KORTU TENISOWEGO O NAWIERZCHNI TWARDEJ WRAZ Z ZADASZCZENIEM O STALEJ KONSTRUKCJI W OPALENICY	DATA:	12.2022	FORMAT:	A3
ADRES INWESTYCJI:	Stadion Miejski Klubu Sportowego PROMIENI, Opalenica, Parkowa 48 działka o nr ewid. 223/8 w Opalenicy, obręb ewid. 3015/05_4,0001 Opalenica	SKALA:	1:25		
INWESTOR:	GMINA OPALENICA ul. 3 Maja 1, 64-330 Opalenica	REWIZJA:	00		
TEMAT RYSUNKU:	F1 - stopa fundamentowa	NR RYSUNKU:	227-PW-K4.002		
PROJEKTOWAŁ:	mgr inż. Wojciech Janas	NR UPR.		PODPIS:	
OPRACOWAŁ:	mgr inż. Wojciech Janas	SLK/7081/PWBKb/16			
SPRAWDZIŁ:	mgr inż. Daniel Klimek	SLK/2757/POOK/09			
Niniejszy rysunek stanowi własność firmy IB INVEST Sp. z o.o. Kopiowanie, wykorzystywanie całości lub fragmentów opracowania jest zabronione. (Ustawa "O prawie autorskim i prawach pokrewnych" Dz.U. nr 24 z 1994 r.)					