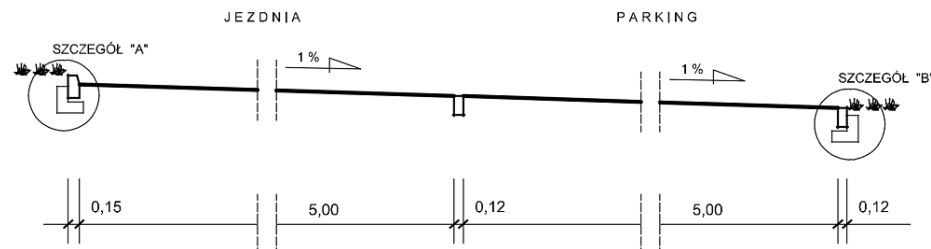


KONSTRUKCJA NAWIERZCHNI PARKINGU

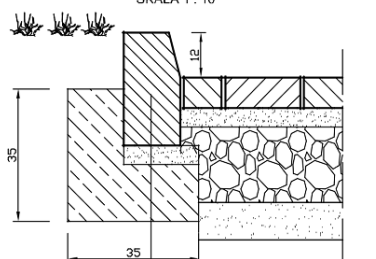
PRZEKRÓJ A - A

SKALA 1 : 50



SZCZEGÓŁ "A "

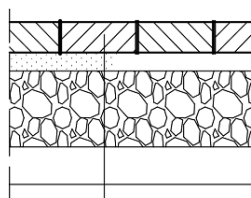
SKALA 1 : 10



krawężnik betonowy uliczny 15 x 30 x 100 cm
podsyпка cementowo-ślaskowa 1:4 grub. 5 cm
ława betonowa z oporem z B15

KONSTRUKCJA NAWIERZCHNI PARKINGU ORAZ JEZDNI

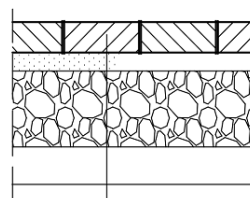
SKALA 1 : 10



kostka betonowa - szara grub. 8 cm
podsyпка cementowo-ślaskowa 1:4 grub. 5 cm
podbudowa z gruzu betonowego 0/31,5mm grub. 20 cm
warstwa odsączająca z piasku grub. 10 cm

KONSTRUKCJA NAWIERZCHNI ZJAZDU

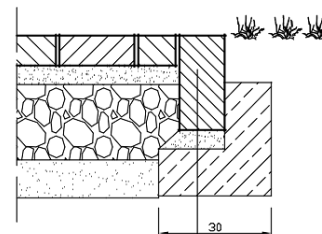
SKALA 1 : 10



kostka betonowa - czerwona grub. 8 cm
podsyпка cementowo-ślaskowa 1:4 grub. 5 cm
podbudowa z gruzu betonowego 0/31,5mm grub. 20 cm
warstwa odsączająca z piasku grub. 10 cm

SZCZEGÓŁ " B "

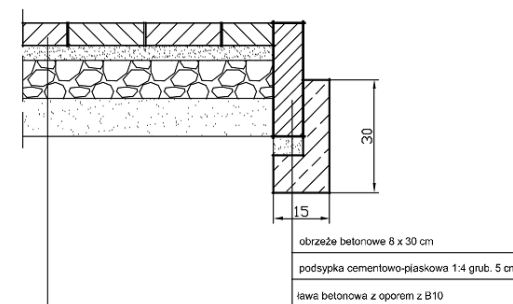
SKALA 1 : 10



opornik betonowy 12 x 25 x 100 cm
podsyпка cementowo-ślaskowa 1:4 grub. 5 cm
ława betonowa z oporem z B15

KONSTRUKCJA NAWIERZCHNI CHODNIKA

Skala 1 : 10



kostka betonowa szara grub. 6 cm
podsyпка cementowo-ślaskowa 1:4 grub. 5 cm
warstwa podbudowy z gruzu betonowego 2-31,5 mm, grub. 10 cm
warstwa odcinająca z piasku grub. 10 cm

Pracownia Projektowa D.M.

Włodzimierz Łaganowski
87-100 Toruń, ul. Harcerska 16 c/4
tel. 513-143-033
wlaganowski4@gmail.com

Opis:	Budowa parkingu do 10 miejsc postojowych oraz drogi dojazdowej i manewrowej, działki nr 257/5, 257/7, 259/5, obręb 0029, jednostka ewidencyjna 041502_2 Chelmża		
Adres:	Żelgno, gm. Chelmża		
Bransz:	Drogowa	Stadium:	Projekt budowlano - wykonawczy
Investor:	Gmina Chelmża, ul. Wodna 2, 87-140 Chelmża		
Nazwa rysunku:	KONSTRUKCJA NAWIERZCHNI PARKINGU		
Projektant drogi:	Włodzimierz Łaganowski	SP. IV. 0340/1591/091 spec. konstrukcyjno - techniczna w zakresie dróg	
Data:	sierpień 2021r	Skala:	1: 10
		Nr. rys.	2