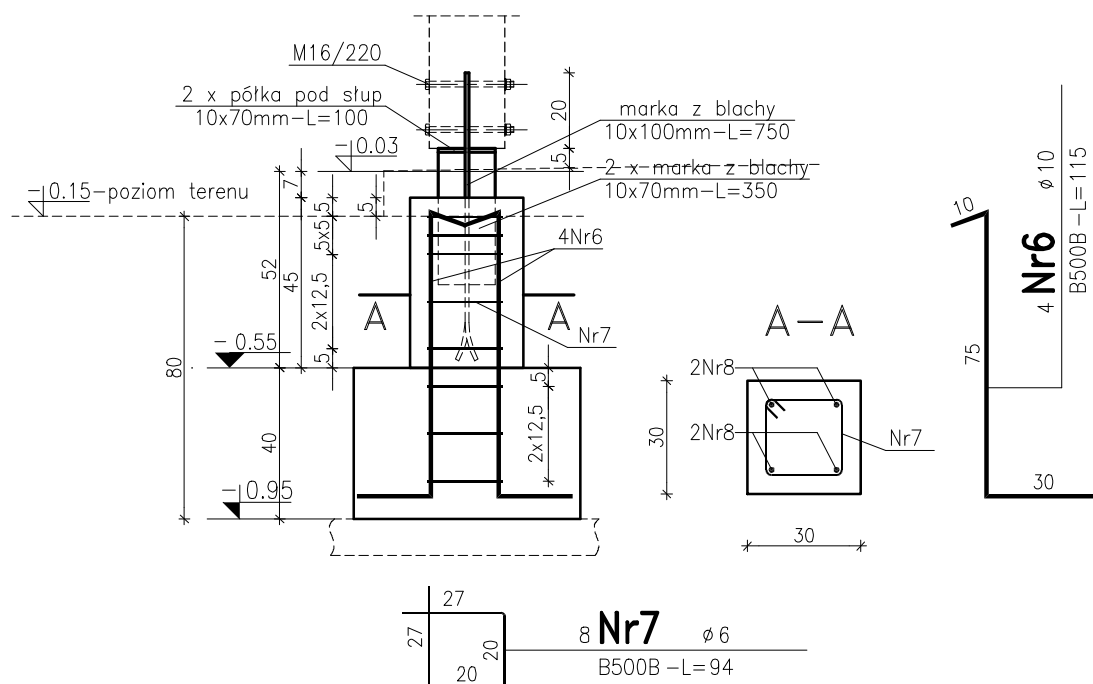


Trzpień Tr1, szt.2



UWAGI:

1. Końce marek przed wbetonowaniem w trzpień należy rozciąć i odgiąć.
2. Przyspawać półki do marek pod oparcie słupa.
3. Elementy stalowe cynkowane.

UWAGI:

1. Pod stopą stosować podbudowę z chudego betonu grubości 10 cm.
2. W miejscu występowania trzpienia należy wypuścić zbrojenie ze stopy fundamentowej.
3. Zbrojenie stopy fundamentowej wykonać zgodnie z: PN-EN 1992-1-1:2008, Eurokod 2.

Beton: C20/25(B25) – stopa i płyta fundamentowa

Chudy beton: C8/10(B10)

Stal zbrojeniowa: B500B

Otulina zbrojenia: górą 3 cm, dołem 5 cm

PROJEKTOWANIE - NADZÓR - DORADZTWO S.C.

SŁAWOMIR FOSSA, MONIKA FOSSA

UL. PODWALE 11, 59-500 ZŁOTORYJA

TEL. 601799368, 605900218

www.grupapnd.pl - biuro@grupapnd.pl

FOSSA

inwestor	PGLLP NADLEŚNICTWO ZŁOTORYJA, UL. ST. STASZICA 18, 59-500 ZŁOTORYJA		
obiekt	Budowa budynku Kancelarii Leśnictwa Nowy Kościół wraz z urządzeniami budowlanymi związanymi z obiektem budowlanym	data	30.01.2023
adres	DZ. NR EWID. 153/681, 153/683, 661 (dr.) OBR. 0005 NOWY KOŚCIÓŁ, JEDN.EWID. 022604_5 ŚWIERZAWA		
rysunek	TRZPIEŃ Tr1 ZBROJENIE	skala	1:20
stadium	PROJ. TECHNICZNY-KONSTRUKCJA	nr upr.	rys. K1.2
projektant	mgr inż. Sławomir Fossa	w specjalności konstrukcyjno - budowlanej do projektowania bez ograniczeń dnr ewidencyjny 87/005/04	
projektant			podpis