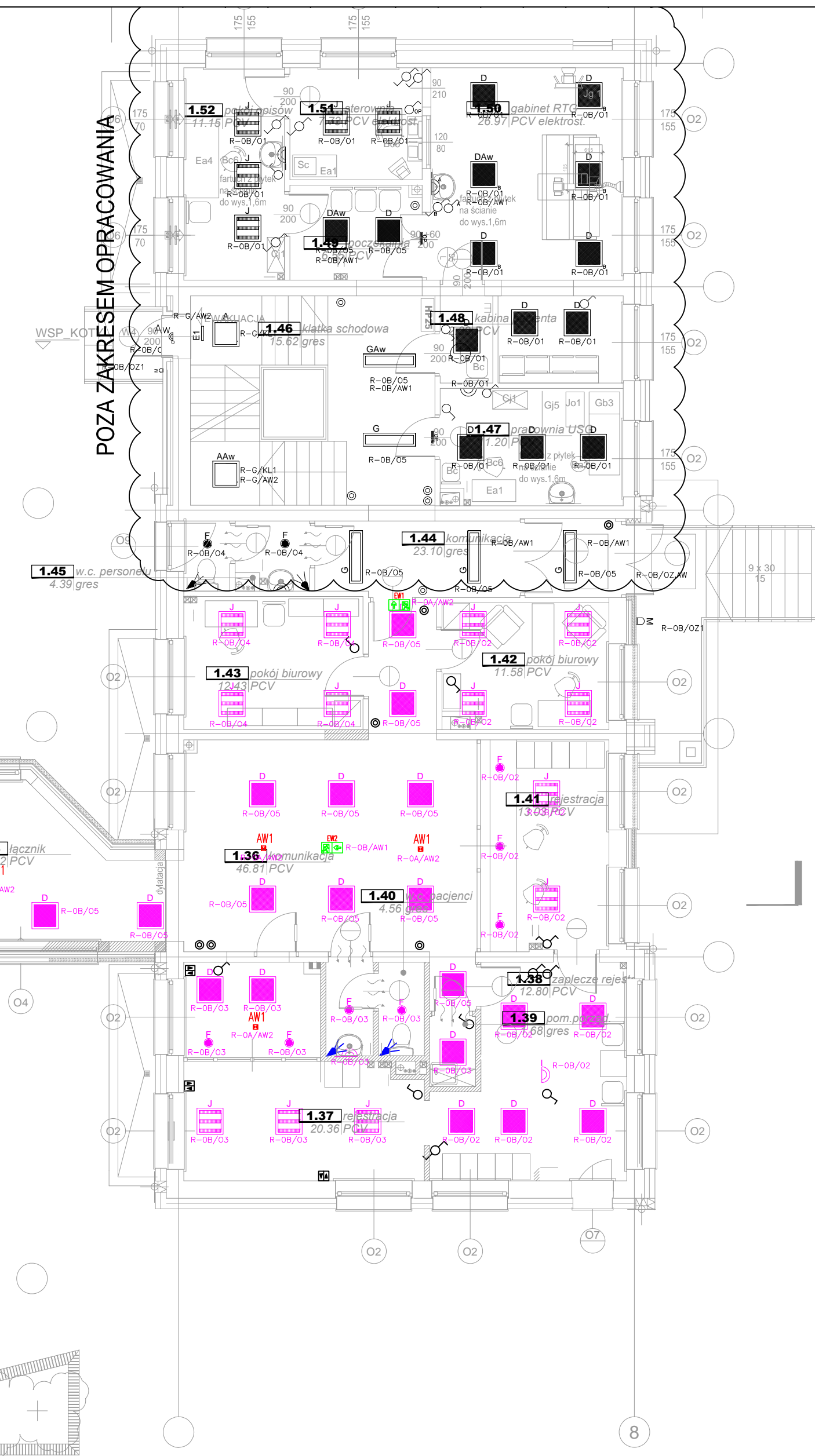
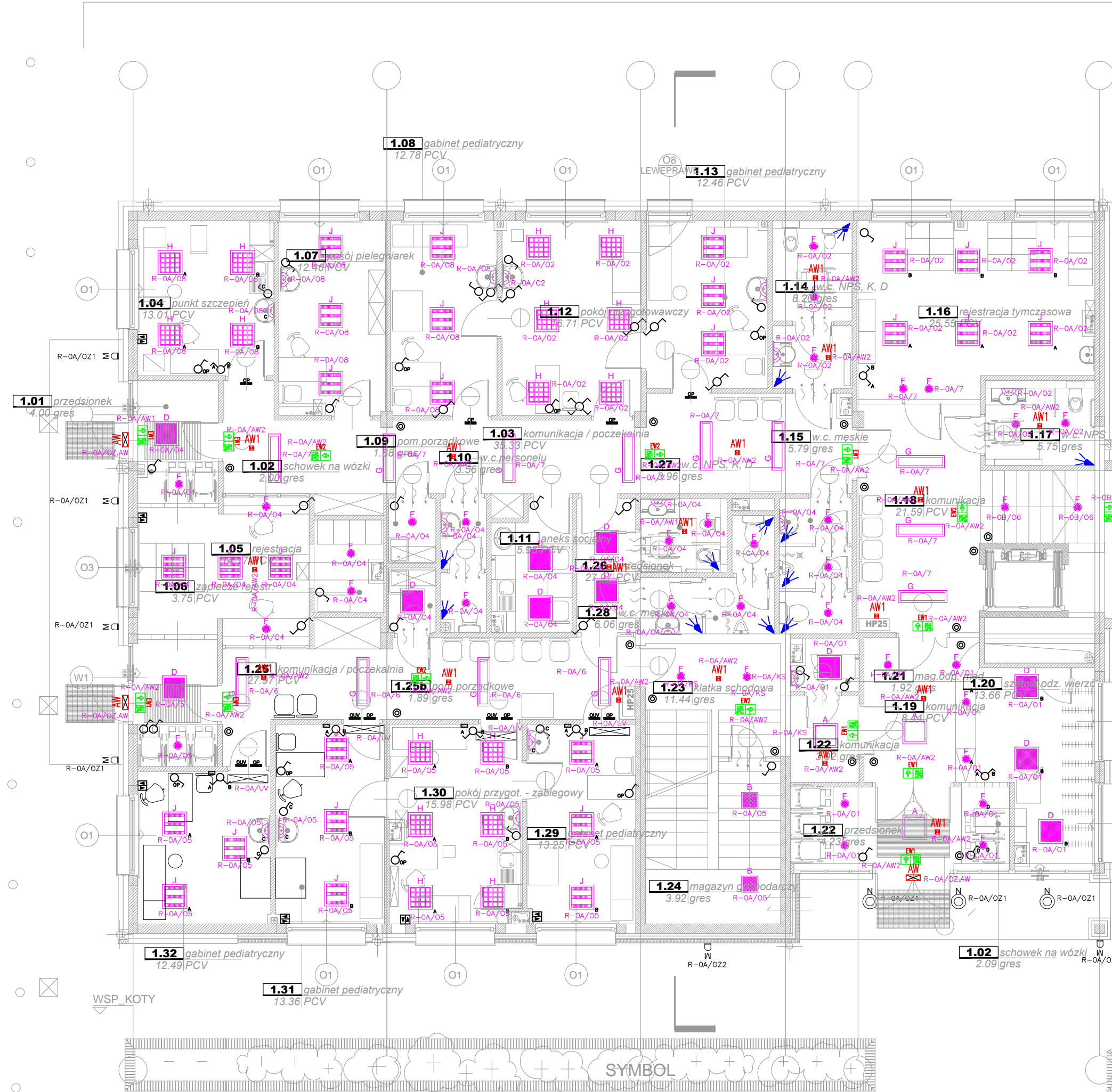


# ETAP I



POZA ZAKRESEM OPRACOWANIA

	PRATO LED 600x600 MPRM 36W IP44
	PRATO LED 600x600 MPRM 36W IP44
	FINESTRA Q LED 307x307 18W
	FIBRA Q LED 1272 25W PC OPAL IP66
	PRATO LED 600x600 MPRM 36W IP44
	PRATO LED 1200x600 MPRM 36W IP44
	ROMA CLEAN 600x600 PAR LED 43W IP65
	PARABOLIC SLIM LED 600x600 28W IP40
	MIRROR LED OPAL 592mm 11W IP44
	ROMA CLEAN 600x600 SH MAT LED 43W IP65
	ROMA CLEAN 600x600 SH MAT LED 43W IP65
	BARII ECO LOW MAT 195mm 15W IP44
	ONTEC S M1 2W AT IP65 - natceina tyb "na jasno"
	ONTEC G 2W AT IP65 - nasufkowa dwustronna tyb "na jasno"
	ITECH M1 2W AT IP65 tyb "na ciemno"
	ONTEC S M1 2W AT IP65 GOLF + ZESTAW IP67

- czujnik obecności 180°

BEZ ZMIAN

- przycisk sterowania rolet
- przycisk "światło"
- łącznik świecznikowy
- łącznik jednobiegunowy
- łącznik krzyżowy
- łącznik schodowy
- łącznik schodowy podwójny
- sterownik lampy UV

UWAGI:  
 - należy wykonać nowe okablowanie do opraw oświetlenia awaryjnego i ewakuacyjnego przewodem YDY 3x1,5,  
 - należy wykorzystać istniejące zabezpieczenia w istniejących rozdzielnicach do zasilania obwodów oświetlenia awaryjnego i ewakuacyjnego

## DB UNIT

Project and Management

---

Jednostka projektowa  
**DB UNIT**  
 Tomasz Kuprianowicz

ul. Ogrodowa 84  
 17-100 Bieleś Podlaski  
 tomasz.kuprianowicz@dbunit.pl  
 tel. +48 519 827 578

---

Investor  
**Samodzielny Zespół Publicznych Zakładów Lecznictwa  
 Otwartej Warszawa-Ochota**  
 ul. Szczęśliwicka 36  
 02-353 Warszawa

Nazwa projektu  
**Modernizacja instalacji elektrycznej, teletechnicznej i  
 oświetleniowej w budynku przychodni w Raszynie przy  
 ul. Poniatowskiego 18a.**

---

Projektował mgr inż. <b>Tomasz Kuprianowicz</b>	Nr uprawnień <b>PDL/0193/PWBE/19</b> w specjalności instalacji elektrycznych	Podpis
---	---	--------

---

Przedmiot rysunku  
**Plan instalacji oświetlenia. Rzut parteru.**

Faza projektu <b>PW</b>	Branaż Instalacje elektryczne	Skala 1:100	Data 17/02/2023	Numer rysunku <b>L02</b>
----------------------------	----------------------------------	----------------	--------------------	-----------------------------