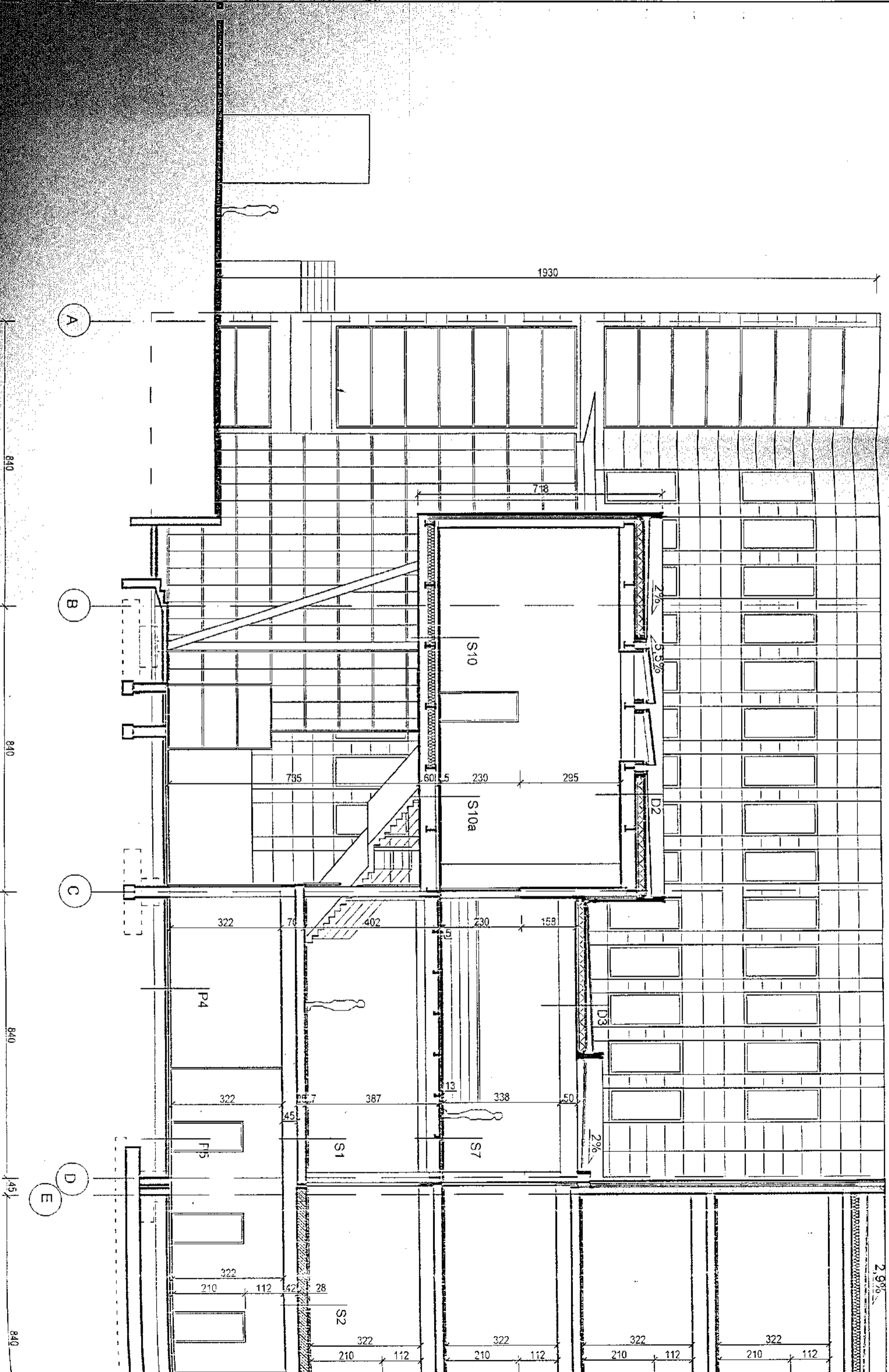


UWAGA:
 - Projekt rozpatrywać bezcennie z prof. konstrukcją i prof. barozwrotni.
 - Wymiary sprawdzić na budowie.
 - Kanały wentylacji mechanicznej pod posadzką wg prof. konstrukcji.
 - W salach nr 0.1, 0.2, 0.3, 0.51 końcówki kanałów wentylacji mechanicznej
 należy wykonać na słupach z bloków betonowych B17, dcm!

rzut przyziemia

BIURO ARCHITEKTONICZNE TACZEWSKI CENTRUM NAUKOWO-DYDAKTYCZNE INSTYTUTÓW NEOFILOLOGICZNYCH WYDZIAŁU FILOLOGICZNEGO U.Ś. W SOŚNOWCU PRZY UL. GROTA-ROWECKIEGO	
Treść: RZUT PRZYZIEMIA	Nr rej. 047/2004
Autor: arch. Ewa Taczeńska Opiek.: Michał Taczeński-Pantak Spr.: arch. Tomasz Taczeński	Skala 1:100
Data 04.2007	Nr rys. 2 B



2.9%

