

### Legenda wpustu dachowego

Wysokość  
Odcinek (Dz)  
Długość króćca wlotowego  
Średnica przyłącza

### Legenda punktu komunikacji

Oznaczenie pionu  
Przebieg (V)

### Legenda rurociągów

Odcinek (Dz)  
Średnica zewnętrzna (d)  
Długość (L)  
DMS = Mocowanie bez profilu (sztywne)  
DML = Mocowanie konwencjonalne (kietlich kompensacyjny)

### Legenda kolorów dla typu mocowania

Mocowanie bez profilu (sztywne)  
Brak mocowania  
Mocowanie konwencjonalne (kietlich kompensacyjny)

### Legenda symboli

Wpust dachowy  
Punkt komunikacji  
Kołano 90°  
Kołano 2x45°  
Zwężka

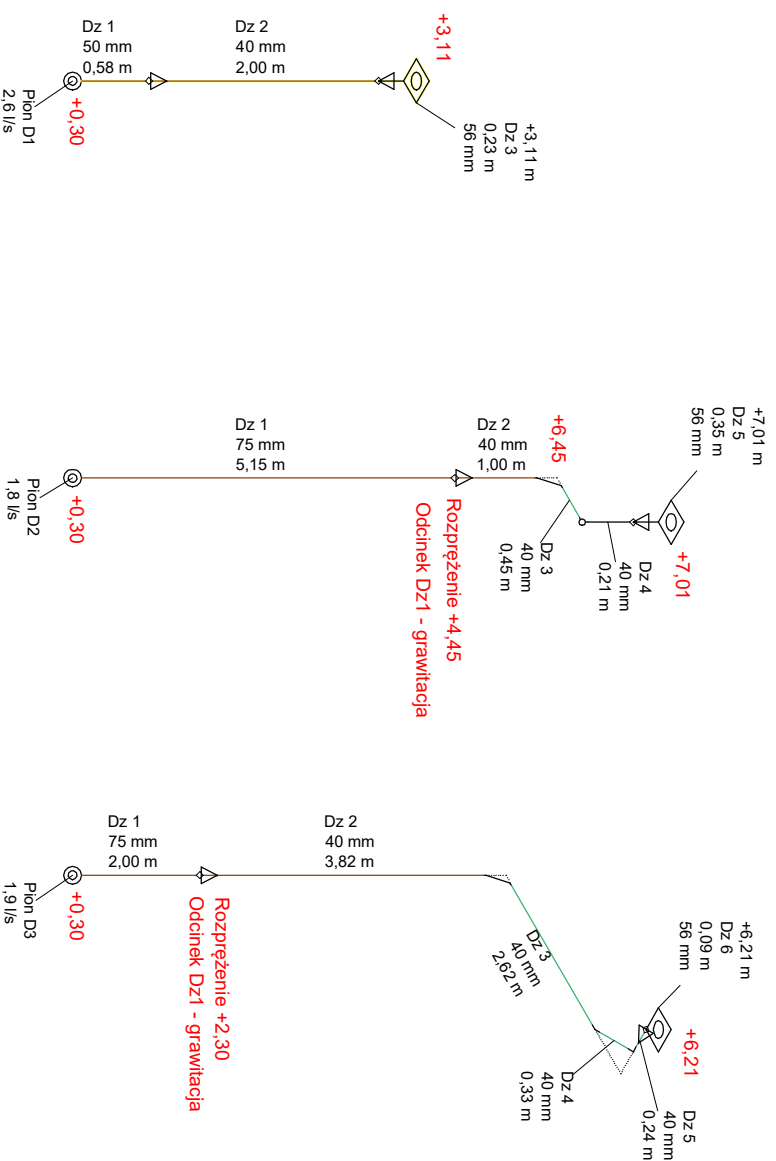
UWAGA:  
W przypadku prowadzenia przewodów Płuvia przez nieogrzewane pomieszczenia lub w izolacji termicznej dachu należy owinać przewody kablem grzejnym, podpiętym do układu sterowania, i zaizolować termicznie

### UWAGA:

W przypadku dokonania jakichkolwiek zmian w stosunku do projektowanych w prowadzeniu przewodów PŁUVIA, wielkości zlewni, rozstawieniu wpustów, itp. mogą wystąpić nieprawidłowości w funkcjonowaniu instalacji odwodnienia poddaszowego.

Niniejsze opracowanie nie stanowi projektu technicznego w rozumieniu Ustawy - Prawo Budowlane.

Zweryfikować wymiary na budowie.



PROJEKTOWAŁ  
mgr inż. Krzysztof Imbra  
Nr uprawnień: 71/Sz/2002

PODPIS  
mgr inż. Grzegorz Kerman  
Nr uprawnień: 71/Sz/2002

OPRACOWAŁ  
PODPIS

NAZWA I ADRES OBIEKTU BUDOWLANEGO  
Przebudowa stadionu miejskiego wraz z budynkiem zaplecza dla MKS Pogoń Barlink z siedzibą przy ul. Sportowej 1 w Barlinku

BRANŻA  
SANITARNA - ANEKS Nr 3

STADIUM PROJEKTU  
PROJEKT WYKONAWCZY

DATA  
V.2021

TYTUŁ RYSUNKU  
IZOMETRIA - PODCIŚNIENIOWE ODWODNIENIE DACHU

SKALA  
S05.1