

NIWELETA

Sebastian Gwizdek

32-086 Węgrzce, ul. Forteczna 5
Regon: 240004271, NIP: 642-258-32-28
tel. 535-090-878, email: biuro.niweleta@gmail.com

Inwestor:



Gmina Miechów
ul. Sienkiewicza 25
32-200 Miechów

Adres inwestycji:



Miejscowość: Miechów
Gmina: Miechów
Powiat: miechowski
Województwo: małopolskie

Nazwa opracowania:

Projekt docelowej organizacji ruchu
dla ul. Jagiellońskiej w Miechowie

Część opracowania:

DOCELOWA ORGANIZACJA RUCHU

Działki wchodzące w zakres opracowania:

1795, 2186 – obręb ewidencyjny 0001 Miechów, jedn. ewid. 120805_4 Miechów

<u>Funkcja:</u>	<u>Imię i Nazwisko:</u>	<u>nr uprawnień:</u>	<u>podpis:</u>
Projektant:	mgr inż. Sebastian GWIZDEK	specjalność drogowa MAP/0092/PWOD/07	<i>mgr inż. Sebastian Gwizdek</i> bud. do pr. i kier. robotami bud. w. bez ograniczeń w specjalności drogowej Upr. bud. MAP/0092/PWOD/07

Załącznik nr
do decyzji
z dnia
zawiera
kolejno ponumerowanych stron

Egz. Nr. 1

Węgrzce, sierpień 2021r.

MIZ.5.5 - dlo-212804

KARTA UZGODNIENÍ

LP	INSTYTUCJA	DATA I PODPIS	UWAGI
1.	Urząd Gminy i Miasta w Miechowie	ZASTĘPCA BURMISTRZA  mgr inż. arch. Andrzej Banaśkiewicz 06.08.2021r	

OPIS TECHNICZNY

do projektu docelowej organizacji ruchu dla ul. Jagiellońskiej w Miechowie

I. Podstawa opracowania.

Zlecenie:

Gmina Miechów, I. H. Sienkiewicza 25, 32-200 Miechów

II. Materiały wyjściowe.

1. Inwentaryzacja istniejącego w terenie oznakowania dla celów projektowych.
2. Rozporządzenie ministra Transportu i Gospodarki Morskiej z dnia 23 września 2003r w sprawie szczegółowych warunków zarządzania ruchem na drogach – (Dz. U. Nr 177 poz. 1729) z dnia 24 marca 2017r. (Dz.U. z 2017 r. poz 784) tj.
3. Rozporządzenie Ministra Infrastruktury z dnia 3 lipca 2003r (Dz. U. Nr 220 poz. 2181) w sprawie szczegółowych warunków technicznych dla znaków i sygnałów drogowych oraz urządzeń bezpieczeństwa ruchu drogowego i warunków ich umieszczania na drogach , z dnia 9 września 2019 r. (Dz. U. z 2019 r. poz. 2311) tj. z późn. zm.
4. Rozporządzenie Ministra Infrastruktury oraz Spraw Wewnętrznych i Administracji w sprawie znaków i sygnałów drogowych z dnia 31 lipca 2002r. (Dz. U. Nr 170, poz. 1393), z dnia 31 października 2019r. (Dz. U. z 2019 r. poz. 2310) tj.

III. Cel opracowania.

Celem opracowania jest wprowadzenie docelowej organizacji ruchu dla drogi gminnej ul. Jagiellońska w Miechowie.

IV. Charakterystyka ruchu.

Ul. Jagiellońska jest to droga publiczna klasy L (lokalna), usytuowana w m. Miechów, gm. Miechów. Na przedmiotowym odcinku drogi występuje głównie ruch lokalny, tj. dojazd głównie do zabudowań mieszkalnych.

V. Stan istniejący.

Droga gminna jest drogą o nawierzchni z betonu asfaltowego o szer. ok. 6,20 m wraz z obustronnymi chodnikami o nawierzchni z elementów betonowych. Jezdnia objęta opracowaniem jest to jezdnia jednopasowa jednokierunkowa w km 0+000-0+180 oraz dwukierunkowa w km 0+180-0+342.

VI. Opis projektowanych rozwiązań.

Początek opracowania przyjęto w km 0+000 w obrębie skrzyżowania ul. Jagiellońskiej z ul. Wesołą. Koniec przyjęto w km 0+346 w obrębie skrzyżowania ul. Jagiellońskiej z ul. Szpitalną.

Opracowanie niniejsze obejmuje wprowadzenie docelowej organizacji ruchu w związku z koniecznością poprawy bezpieczeństwa pieszych oraz uspokojenia ruchu pojazdów. Projektowane oznakowanie polegać będzie na doprowadzenia istniejącego oznakowania poziomego do obowiązujących przepisów, oraz montaż aktywnych znaków D-6.

Szczegółowy zakres zmian przedstawiony został na planie sytuacyjnym, rys. 2.

Oznakowanie pionowe:

Nazwa	Stan	Wielkość	Wymiar	Kilometraż	Trasa	Opis	Szt.
D-3	Istniejące	Średnie	600x600	0+006	ul. Jagiellońska		1
D-6	Istniejące	Średnie	600x600	0+006	ul. Jagiellońska		1
D-18a	Istniejące	Średnie	600x750	0+011	ul. Jagiellońska		1
T-0	Istniejące	Średnie	965x362	0+011	ul. Jagiellońska		1
D-18	Istniejące	Średnie	600x600	0+046	ul. Jagiellońska		1
A-20	Istniejące	Średnie	821x725	0+146	ul. Jagiellońska		1
D-1	Istniejące	Średnie	832x832	0+146	ul. Jagiellońska		1

Nazwa	Stan	Wielkość	Wymiar	Kilometraż	Trasa	Opis	Szt.
D-18	Istniejące	Średnie	600x600	0+176	ul. Jagiellońska		1
T-3a	Istniejące	Średnie	697x230	0+176	ul. Jagiellońska		1
A-7	Istniejące	Średnie	821x725	0+190	ul. Jagiellońska		1
C-2	Istniejące	Średnie	800x800	0+190	ul. Jagiellońska		1
B-36	Istniejące	Średnie	800x800	0+193	ul. Jagiellońska		1
C-4	Istniejące	Średnie	800x800	0+194	ul. Jagiellońska		1
T-0	Istniejące	Średnie	965x362	0+194	ul. Jagiellońska		1
B-36	Istniejące	Średnie	800x800	0+194	ul. Jagiellońska		1
B-36	Istniejące	Średnie	800x800	0+331	ul. Jagiellońska		1
T-0	Istniejące	Średnie	965x362	0+331	ul. Jagiellońska		1
A-7	Istniejące	Średnie	821x725	0+334	ul. Jagiellońska		1
D-6	Do likwidacji	Średnie	660x660	0+334	ul. Jagiellońska		1
D-6	Projektowane	Średnie	600x600	0+334	ul. Jagiellońska	Znak aktywny	1
D-6	Do likwidacji	Średnie	660x660	0+339	ul. Jagiellońska		1
D-6	Projektowane	Średnie	600x600	0+339	ul. Jagiellońska	Znak aktywny	1

Oznakowanie poziome:

Nazwa	Stan	Kilometraż	Trasa	Pow. mal.
P-10	Istniejące	0+335	ul. Jagiellońska	10
P-10	Istniejące	0+006	ul. Jagiellońska	12

Konstrukcje wsporcze:

Nazwa	Stan	Kilometraż	Trasa	szt
Słupki	Istniejące		ul. Jagiellońska	11

VII. Termin wprowadzenia organizacji.

Do IV kw 2022r.

VIII. Zasady rozmieszczania tablic informacyjnych i znaków drogowych.

- Oznakowanie należy wykonać w sposób wskazany na załączonym opracowaniu.
- Odległości ustawienia znaków, kolorystyka i wzory znaków drogowych powinny odpowiadać przepisom rozporządzenia Ministra Infrastruktury z dnia 3 lipca 2003 roku w sprawie szczególnych warunków technicznych dla znaków i sygnałów drogowych oraz urządzeń bezpieczeństwa ruchu drogowego i warunków ich umieszczenia na drogach (Dz. U. z 2003r., Nr 220, poz. 2181)

IX. UZASADNIANIE WPROWADZENIA ORGANIZACJI RUCHU

W celu zapewnienia wymaganego bezpieczeństwa ruchu drogowego, oraz pieszego konieczne jest wprowadzenie oznakowania w/w odcinka drogi zgodnego z obowiązującymi przepisami. W tym celu należy dostosować istniejące oraz wbudować nowe oznakowanie w celu spełnienia wymogów prawa normującego zagadnienia związane z oznakowaniem dróg.

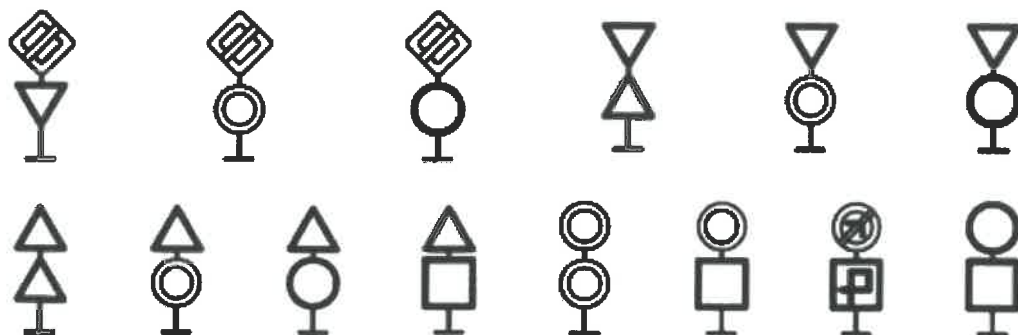


Załącznik Nr 1: Wymiary projektowanych znaków.

Grupy znaków	Symbol	Kategorie znaków			
		A - Ostrzegawcze	B- Nakazu	C- Zakazu	D-Informacyjne
		Długość boku	Średnica	Długość podstawy	Wysokość $n=(0,1,2)$
Wielkie	W	1200	1000	1200	$1200+300n$
Duże	D	1050	900	900	$900+225n$
Średnie	S	900	800	600	$600+150n$
Małe	M	750	600	600	$600+150n$
Mini	MI	600	400	400	$400+100n$

Tabela. Podstawowe wymiary znaków kategorii A, B, C i D (wymiary podano w mm)

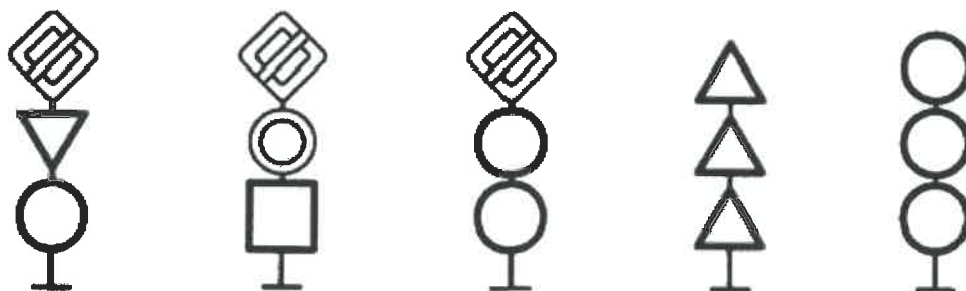
Załącznik Nr 2: Sposoby umieszczania znaków:



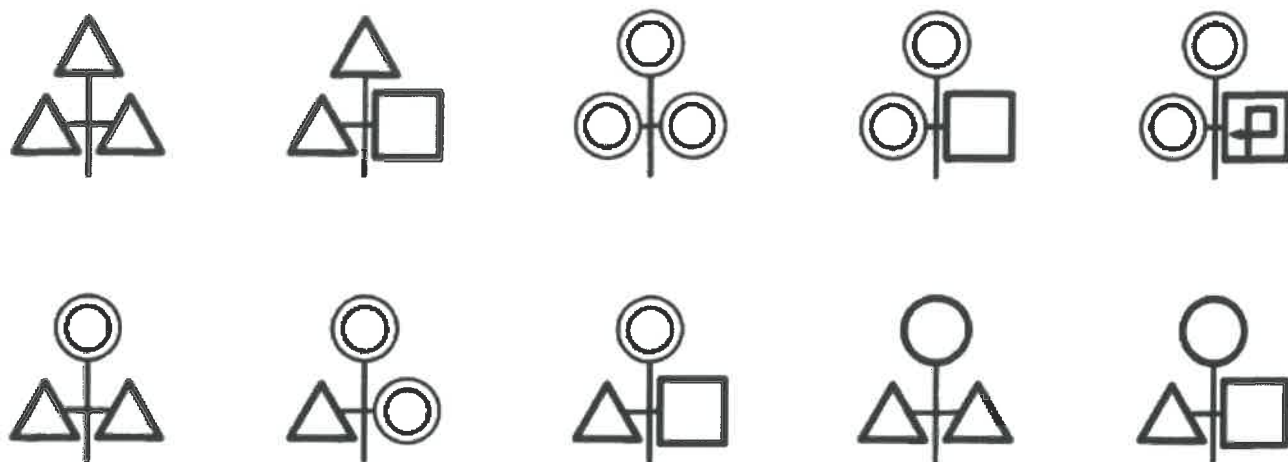
Rys. 1. Sposoby umieszczania dwóch znaków w układzie pionowym



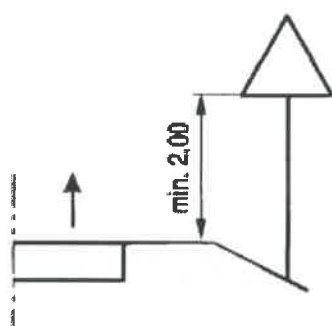
Rys. 2. Sposoby umieszczania dwóch znaków w układzie poziomym



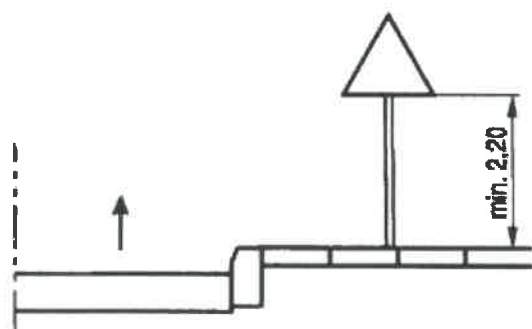
Rys. 3. Sposoby umieszczania trzech znaków w układzie pionowym



Rys. 4. Sposoby umieszczania trzech znaków w układzie poziomym

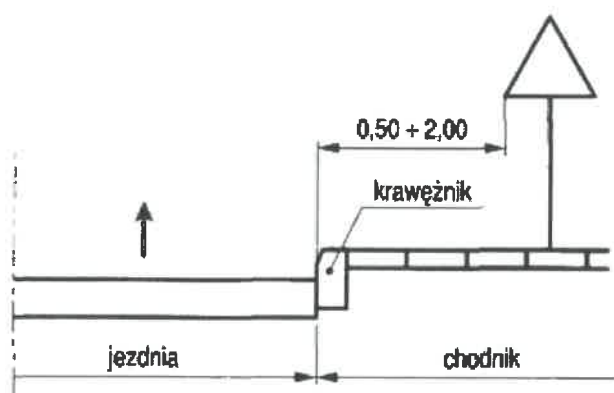


a) Kategorii A, B, C, D, F, G na drogach

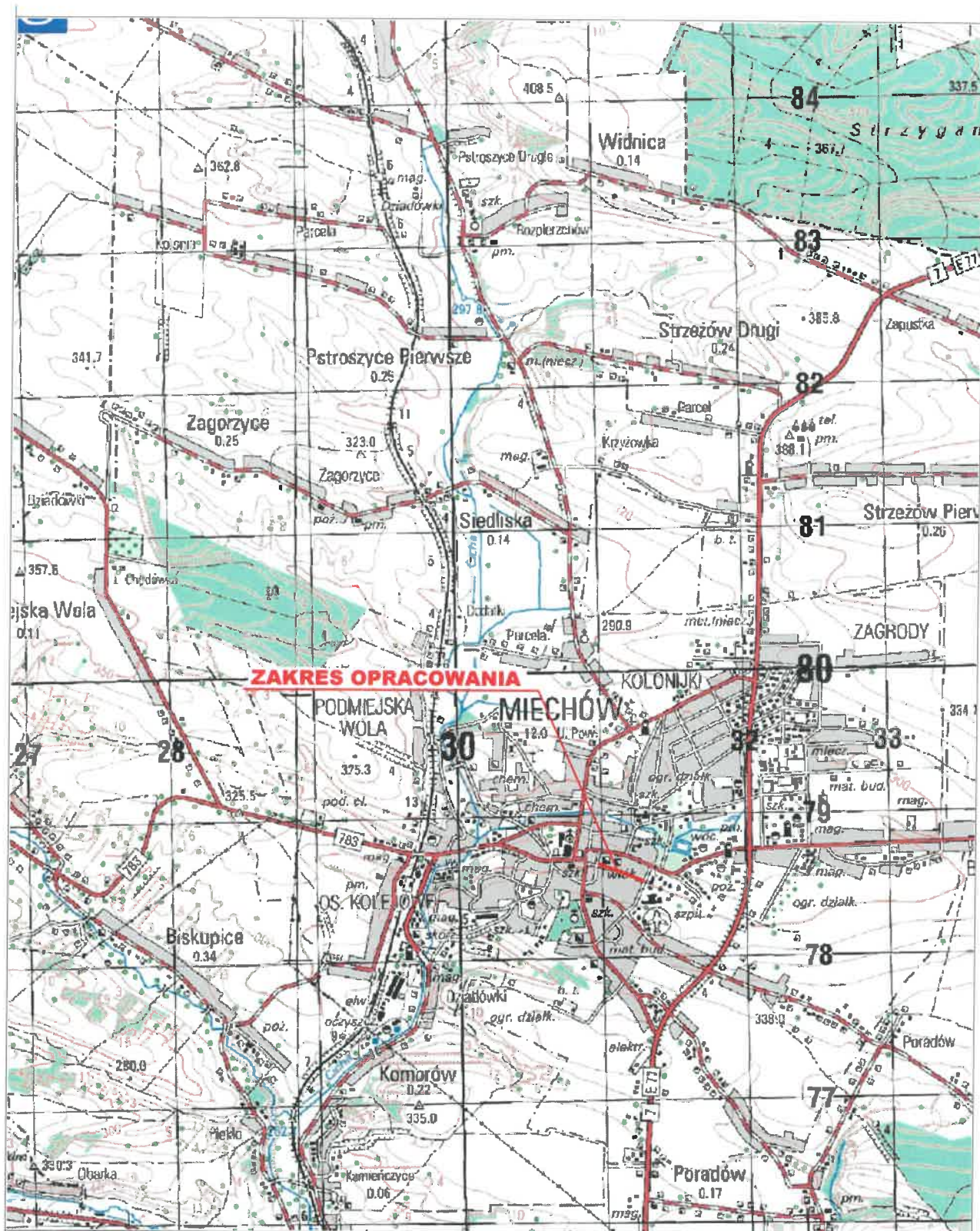


b) Kategorii A, B, C, D, F, G na ulicach

Rys. 5. Wysokość umieszczania znaków



Rys. 6. Odległości umieszczania znaków



Gmina Miechów
ul. Sienkiewicza 25
32-200 Miechów

Investor:

Wykonawca:

Nazwa opracowania:

NIWELETA

Sebastian Gwizdek

32-086 Węgrzce, ul. Forteczna 5
Regon: 240004271, NIP: 642-258-32-28
tel. 535-090-878, email: biuro.niweleta@gmail.com

Projekt docelowej organizacji ruchu dla ul. Jagiellońskiej w Miechowie

Gmina:	Miechów	Powiat:	miechowski	Województwo:	MAŁOPOLSKIE
Część projektu:	DOCELOWA ORGANIZACJA RUCHU			Skala:	1:25000
Projektant:	mgr inż. Sebastian Gwizdek			MAP/0092/PWOD/07	
Nazwa rysunku:	ORIENTACJA			Nr rys.:	1

Węgrzce, sierpień 2021r.

MIZ.5.5-ZP-212804-15

10.