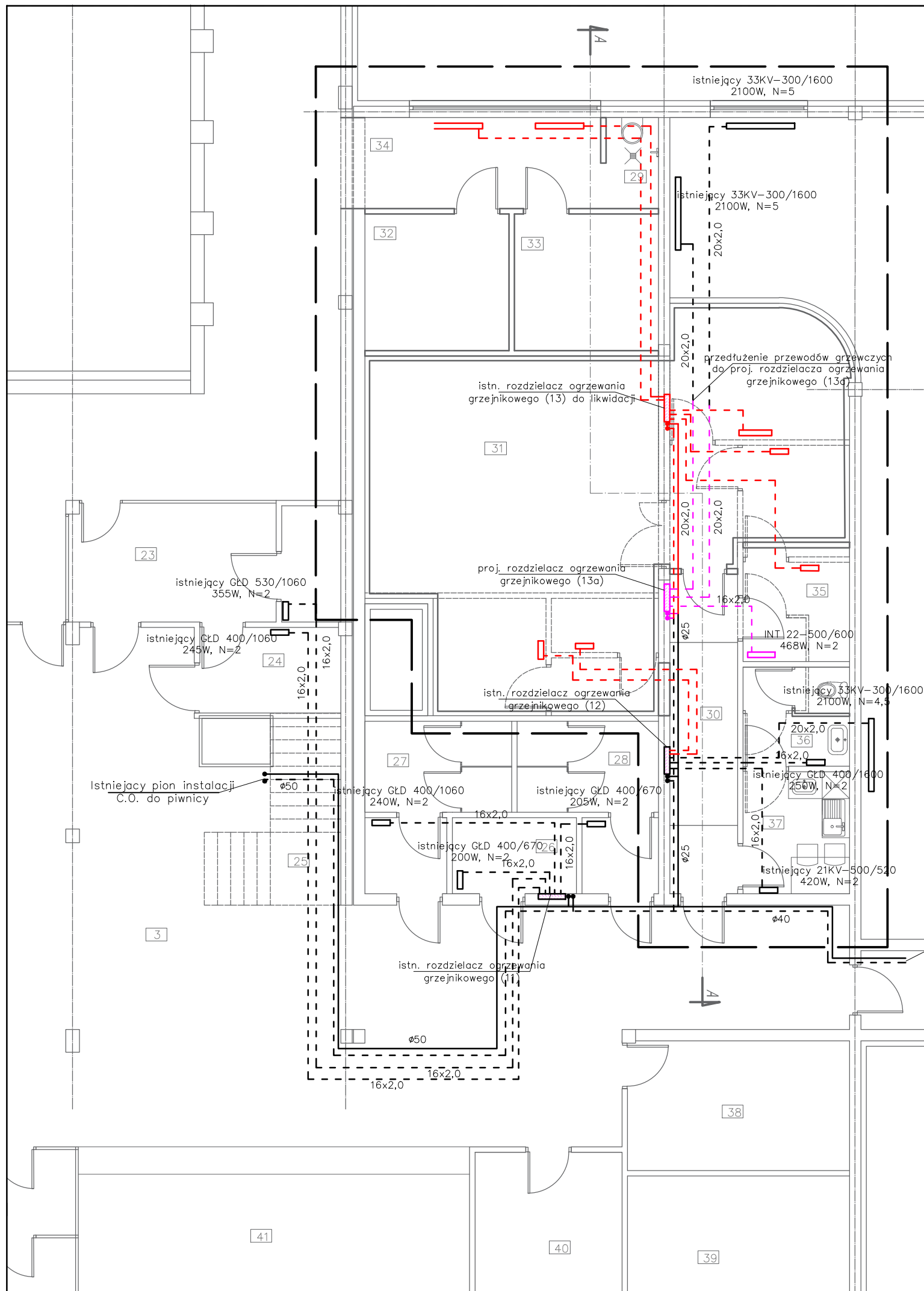


Rys. S/3 – Instalacja C.O.  
skala 1:100



WYKAZ POM. ISTNIEJĄCYCH PARTERU BEZ ZMIAN

Nr pom.	Nazwa pomieszczenia	Rodzaj posadzki	Wysokość w świetle [m]	Powierzchnia użytkowa [m <sup>2</sup> ]
1-28/38-40	RAZEM ISTNIEJĄCY PARTER BEZ ZMIAN			1711.03

WYKAZ POM. PRZEBUDOWY PARTERU

Nr pom.	Nazwa pomieszczenia	Rodzaj posadzki	Wysokość w świetle [m]	Powierzchnia użytkowa [m <sup>2</sup> ]
29	Strefa schładzania ciała	pł. ceram.	3.00	2.42
30	Korytarz	pł. ceram.	3.00	10.46
31	Komnata solna	posadzka solna	3.00	64.56
32	Sauna finska	deska podłogowa	2.50	8.89
33	Sauna solna	deska podłogowa	2.50	8.20
34	Korytarz	wykładzina PCV	2.70	10.36
35	Pom. gospodarcze	pł. ceram.	3.00	5.85
36	Łazienka	pł. ceram.	3.00	4.97
37	Pom. socjalne	wykładzina PCV	3.00	6.27
RAZEM PRZEBUDOWA PARTERU				121.98
OGÓŁEM PARTER PO PRZEBUDOWIE				1833.01

LEGENDA:

- istniejąca instalacja C.O.
- projektowane instalacje C.O.
- istniejące instalacje do likwidacji C.O.
- zakres opracowania

Dalsza część istniejącej instalacji C.O. poza opracowaniem

 <b>DOBRY PROJEKT</b> <small>mar. inż. Marek Szpanowski</small> biuro@dobryprojekt.net www.dobryprojekt.net		PRZEBUDOWA CZĘŚCI POMIESZCZEŃ KRYTEJ PŁYWAŁNI W SOLCU KUJAWSKIM	
		INWESTOR: Gmina Solec Kujawski ul. 23 stycznia 7 86-050 Solec Kujawski	LOKALIZACJA: dz. nr 682/8 ul. gen. Stefana Roweckiego "Grot" 3 w Solcu Kujawskim
FUNKCJA	IMIĘ I NAZWISKO	NR UPRAWNIENI	DATA
PROJEKT	inż. Marian Łączyński	784/75/Bg <small>Uprawnienia budowlane do projektowania z ograniczeniami w specjalności instalacji i urządzeń sanitarnych</small>	25.11.2019r.
INSTALACJA C.O.			skala 1:100 Nr rys. S/3