

woj: łódzkie  
pow: piotrkowski  
gmina: 101004\_2 Grabica  
obr: 0009 Grabica  
dz: 248, 250  
Nr zgłoszenia: GBR.6642.1.2230.2019

## MAPA DO CELÓW PROJEKTOWYCH

Skala 1:500

Układ współrzędnych: 2000 streła 7. Poziom odniesienia: Kronsztadt "60".

Mapę wykonał "Mercator" Usługi geodezyjno-kartograficzne.

Mapa aktualna na dzień 25.07.2019r.

Granice wg ewidencji gruntów

Nie przeprowadzono badania ksiąg wieczystych w celu ujawnienia służebności

gruntowych w zakresie opracowania mapy.

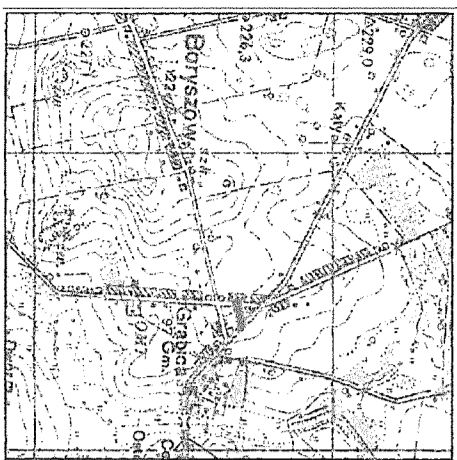
Zakres opracowania: \_\_\_\_\_

Nie wyklucza się istnienia w terenie innych nie wykazanych na niniejszej mapie urządzeń podziemnych, które nie były zgłoszone do inwentaryzacji. Za przewody nie zgłoszone do inwentaryzacji geodezyjnej wykonawca niniejszej mapy nie ponosi odpowiedzialności.

Punkty osnowy geodezyjnej podlegają ochronie (Ustawa z dn. 17.05.1989 r. Prawo Geodezyjne i Kartograficzne. Rozporządzenie Ministra Spraw Wewnętrznych i Administracji z dn. 15.04.1999 r. - Dziennik Ustaw Nr 45 poz. 454)

Szkic lokalizacji  
Skala 1:50000

GEODETA UPRAWNIENY  
MGR inż. Marek Magdziński  
GGK SWIĄD. NR 20412



Mapa niniejsza jest tożsama z oryginałem mapy do celów projektowych, zarejestrowanym w PODGIK pod nr P.1010.2019.2670 w dniu 06.09.2019 r.

### LEGENDA:

Instalacja zewnętrzna kanalizacji sanitarnej

przyłącze wody

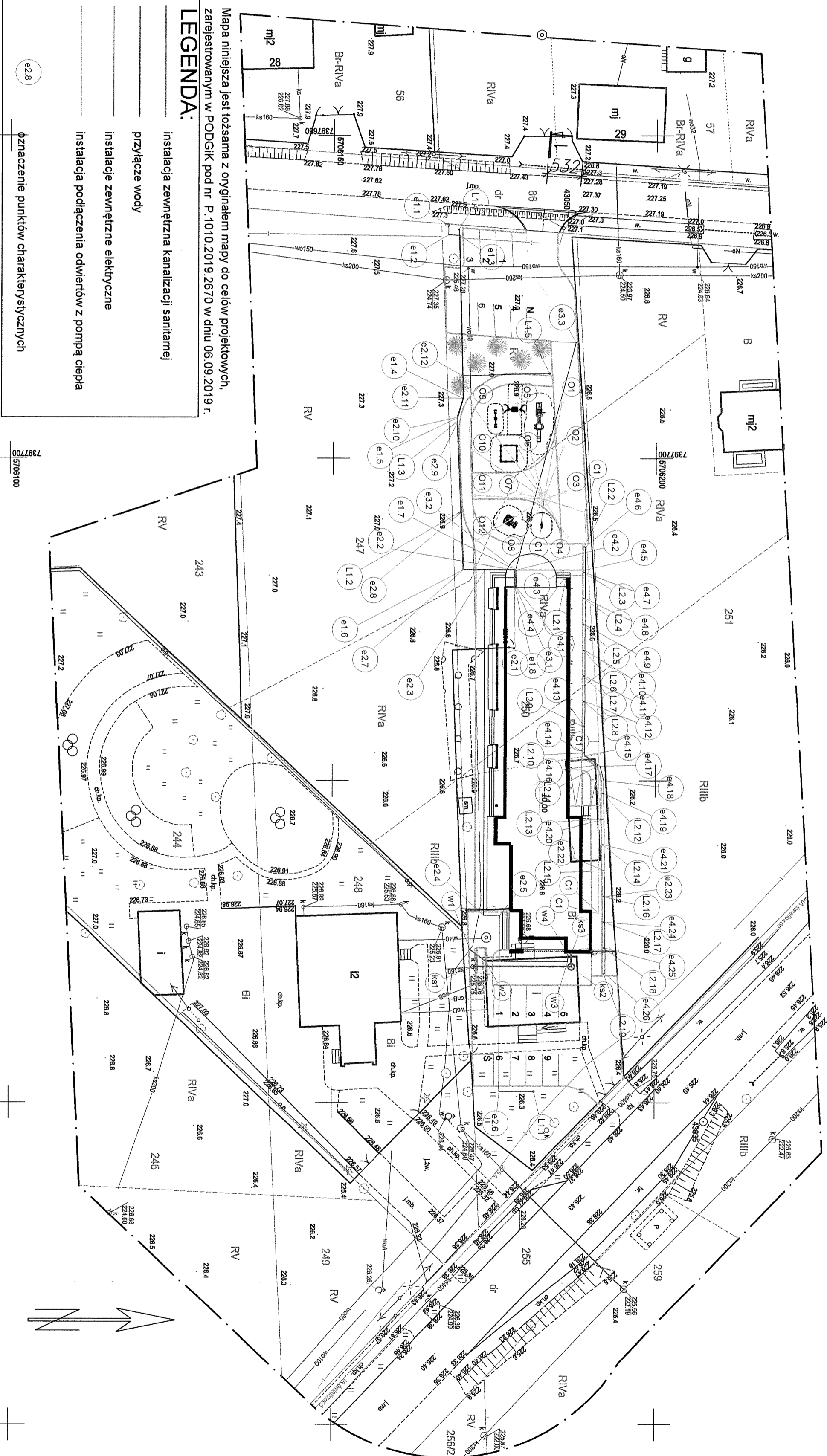
Instalacje zewnętrzne elektryczne

Instalacja podłączenia odwiewtów z pompą ciepła

e2.8

oznaczenie punktów charakterystycznych

7397700  
5706100



STAROSTWO POWIATOWE  
w Piotrkowie Trybunalskim  
ul. Dąbrowskiego 7  
61-300 Piotrków Trybunalski

Zakład Usług Budowlanych JAKBUD  
97-300 Piotrków Trybunalski, Międlowa 5  
693 800 664 603 611 126  
www.jakbud-piotrkow.pl

Investor:  
Gmina Grabica  
Grabica 66  
97-306 Grabica  
PROJEKT ŻŁOBKA I PRZEDSZKOLA  
W GRABICY  
Grabica  
nr ewid. dz. 205, 248 obr. 9 Grabica

### WYKONAWCA

Instalacje zewnętrzne  
B.IZ.01

Projektant:  
mgr inż. Marek Magdziński  
N.L.CD.2044/PWOS/12  
Inż. Jerzy Jakubowski  
N.NB.IV.7342/49/98  
Skala rysunku:  
1:500  
Data:  
grudzień 2019

UWAGI:  
1. Opracowanie wykonane zgodnie z obowiązującymi przepisami.  
2. Wymiary [cm], różne wysokości [m] należy sprawdzić na bieżąco na budowie.  
3. Wszelkie zmiany geometrii należy uzgodnić z projektantem.  
4. Wszelkie rozbieżności należy zgłaszać niezwłocznie projektantowi.  
5. Rysunek rozpatrywać łącznie z pozostałymi rysunkami i opisem technicznym.  
6. Prawa autorskie zastrzeżone. Kopiewanie i udostępnianie zabronione.