

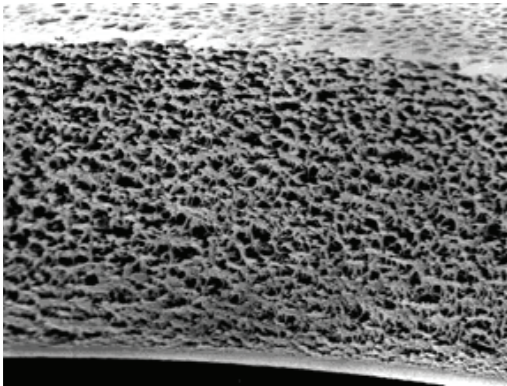
LOW FLUX HIGH PERFORMANCE DIALYZER

Dializator niskoprzepływowy o wysokiej wydajności

Nowa konstrukcja struktury włókien, znacznie zwiększa przepływ małych i średnich cząstek;

Syntetyczne membrany polisulfonowe z mieszanki hydrofilic/hydrophobic

Doskonała biokompatybilność zmniejsza krzepnięcie



Doskonała wydajność usuwania fosforu

Zmniejsza stężenie fosforanów w surowicy, zmniejsza w ten sposób ryzyko nadciśnienia i przysparza spowodowanej zaburzeniami metabolizmu wapnia i fosforu

Zmniejsza swędzenie skóry i inne objawy spowodowane nieprawidłowym klirensiem fosforu

Zmniejsza zwapnienie naczyń układu krążenia

Zmniejsza częstość występowania bólu kości, złamań, zwyrodnienia stawów, deformacji kości, bólu stawów i innych osteopatii nerek



p.3 poz 1a

p.3 poz 1b

Nr katalogowy	WEIHAI-F16	WEIHAI-F18	WEIHAI-F20
Ultrafiltration coefficient (mL/h ■ mmHg)	19	23	25
Clearance: Q _B =200ml/min			
Urea	193	197	199
Creatinine	177	182	184
Phosphate	159	167	169
Vitamin B ₁₂	109	121	128
Clearance: Q _B =300ml/min			
Urea	251	263	269
Creatinine	228	238	242
Phosphate	196	208	214
Vitamin B ₁₂	116	128	136
Clearance: Q _B =400ml/min			
Urea	284	302	310
Creatinine	252	267	273
Phosphate	219	235	243
Vitamin B ₁₂	124	138	146
KoA urea (mL/min)	836	1010	1123
Surface (m ²)	1.60	1.80	2.0
Wall thickness/internal diameter (μm)	40/200		
Priming volume (mL) bloodside	78	100	110
Membrane material	Polysulfone		
Sterilization	Radiation		
Units per box	12		

Test conditions:

Clearance in vitro: Q_D=500mL/min; Q_F=0mL/min; T=37°C

UF coefficient: Bovine plasma, Q_B=300ml/min; protein content: 60±5g/L; TMP=100mmHg

KoA: Q_B=300mL/min; Q_D=500mL/min