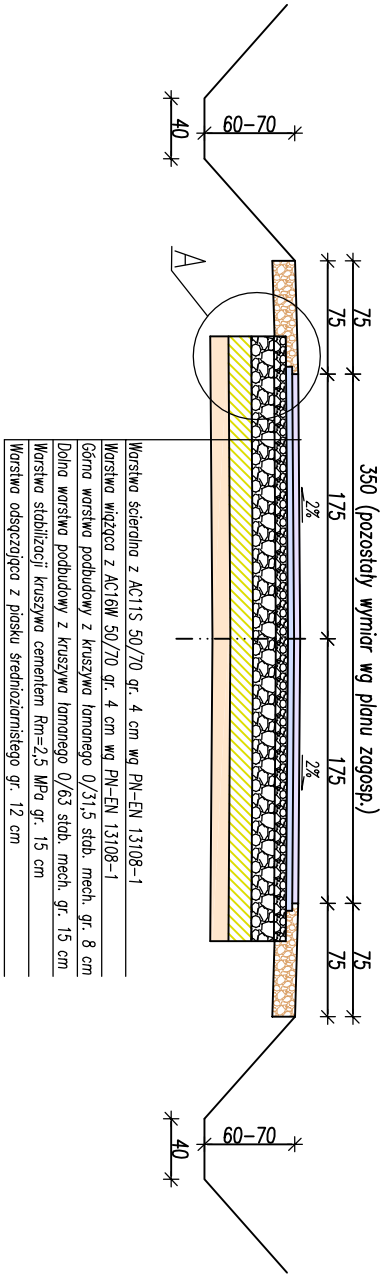
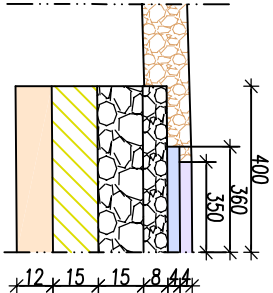


Przekrój konstrukcyjny pod drogą

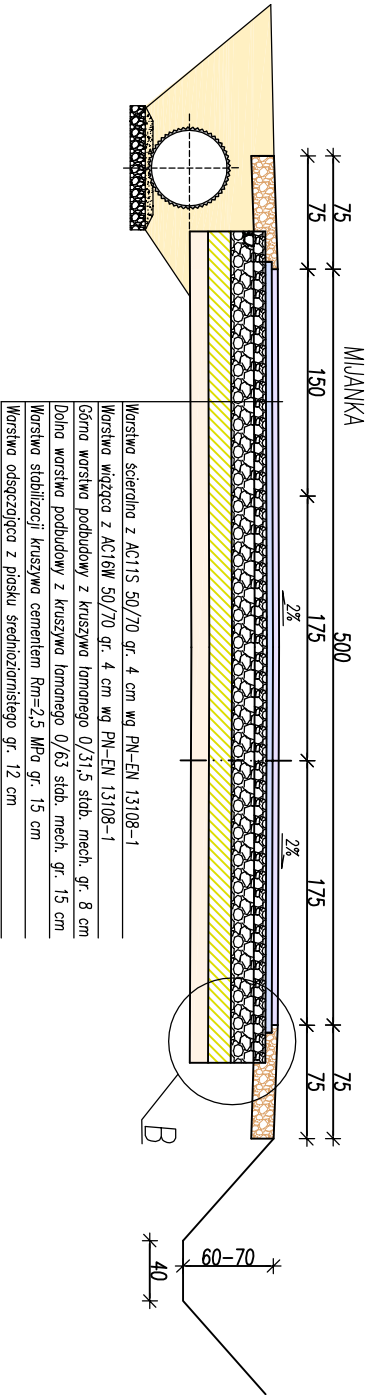


A

skala 1:25

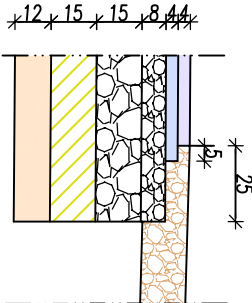


Przekrój konstrukcyjny pod drogą w miejscu mijanki



B

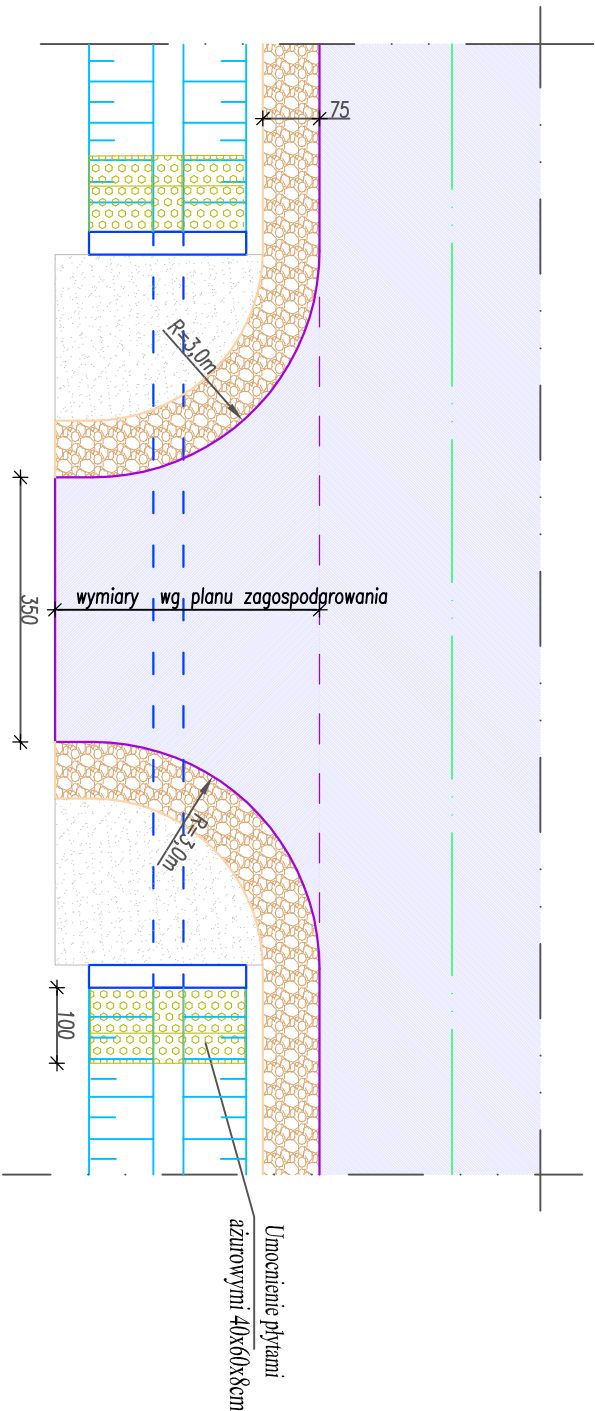
skala 1:25



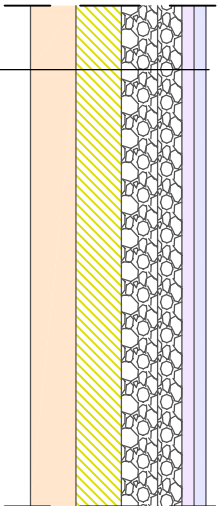
Uwaga:
Rozmieszczenie i wymiary rowów wg planu zagospodarowania terenu

Nazwa i adres obiektu budowlanego:			
Modernizacja/ Przebudowa odcinka drogi gminnej Nr 102122E w miejscowości Szubsk Towarzystwo gm. Krośnice			
Nazwa rysunku:	Skala:	Numer rysunku:	
Przekroje konstrukcyjne	1:50	5	
Imię i nazwisko projektanta:	Specjalność i numer uprawnień:	Data:	Podpis:
		02.2021 r.	

Szczegół zjazdu o nawierzchni bitumicznej
zjazd na dz. nr ew. 61/2

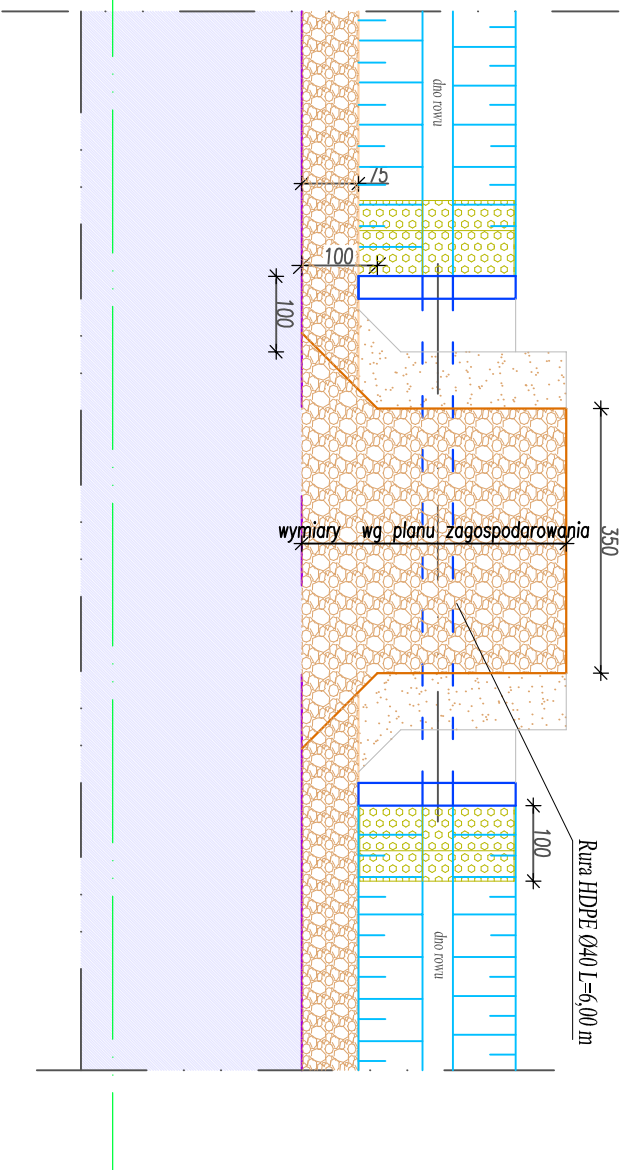


Konstrukcja zjazdu o nawierzchni bitumicznej

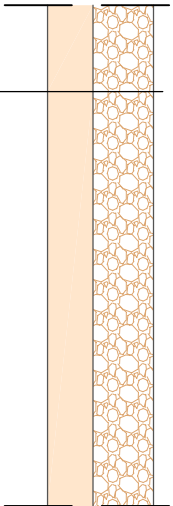


Worstwa ścierna z AC11S 50/70 gr. 4 cm wq PN-EN 13108-1
Worstwa wiążąca z AC16W 50/70 gr. 4 cm wq PN-EN 13108-1
Podbudowa z kruszywa łamanego 0/31,5 gr. 20 cm
Worstwa stabilizacji kruszywa cementem Rm=2,5 MPa gr. 15 cm
Worstwa odsączająca z piasku gr. 15 cm
Istniejące podłoże

Szczegół zjazdu o nawierzchni kruszywowej
zjazd na dz. nr ew. 4



Konstrukcja zjazdu o nawierzchni kruszywowej



Nawierzchnia z kruszywa łamanego 0/31,5 gr. 20 cm
Worstwa odsączająca z piasku gr. 15 cm
Istniejące podłoże

Uwaga: Pozostałe zjazdy ich wymiar i rozmieszczenie rowów i przepustów
wg planu zagospodarowania terenu

Nazwa i adres obiektu budowlanego:			
Modernizacja/ Przebudowa odcinka drogi gminnej Nr 102122E w miejscowości Szubsk Towarzystwo gm. Krośnice			
Nazwa rysunku:	Skala:	Numer rysunku:	
Szczegóły zjazdów		1:50	6
Imię i nazwisko projektanta:	Specjalność i numer uprawnień:	Data:	Podpis:
		02.2021 r.	