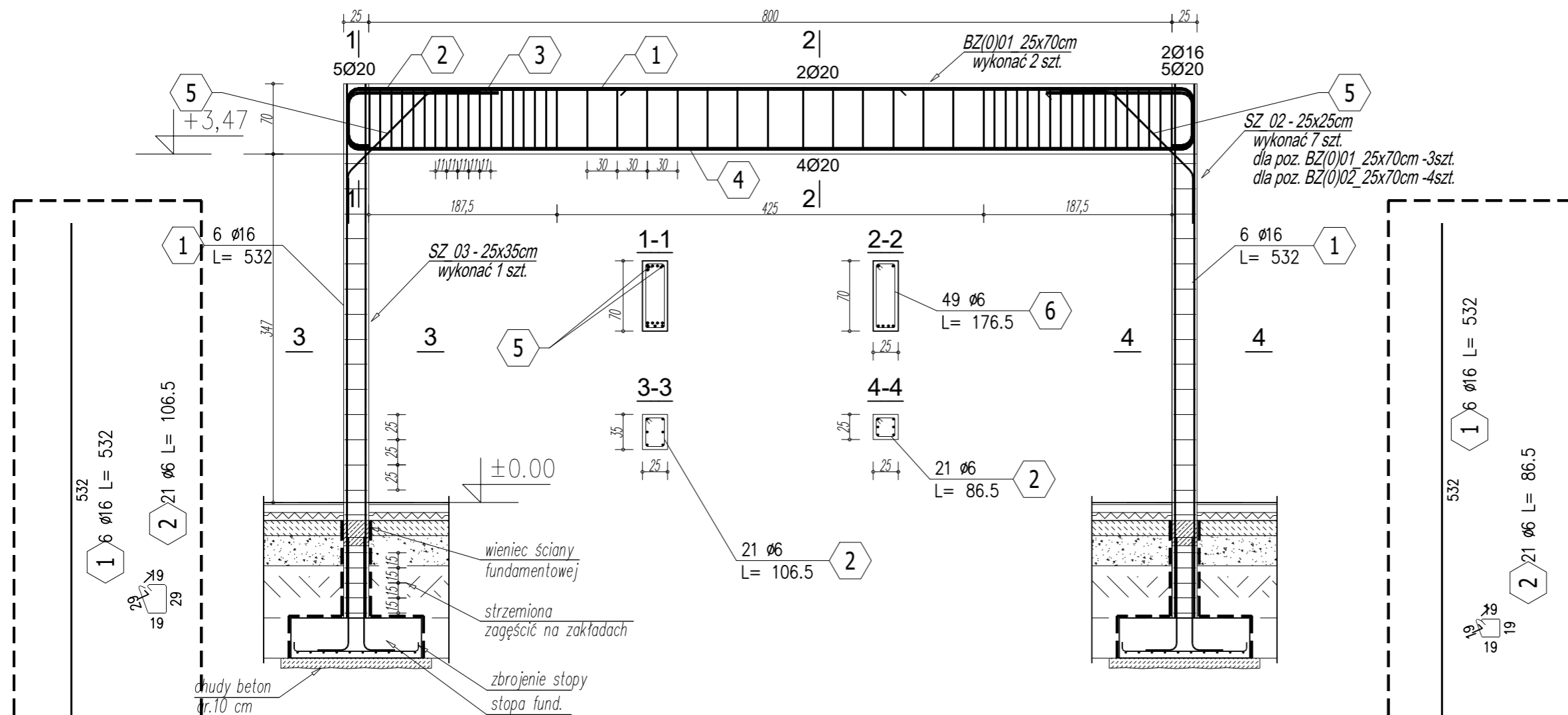


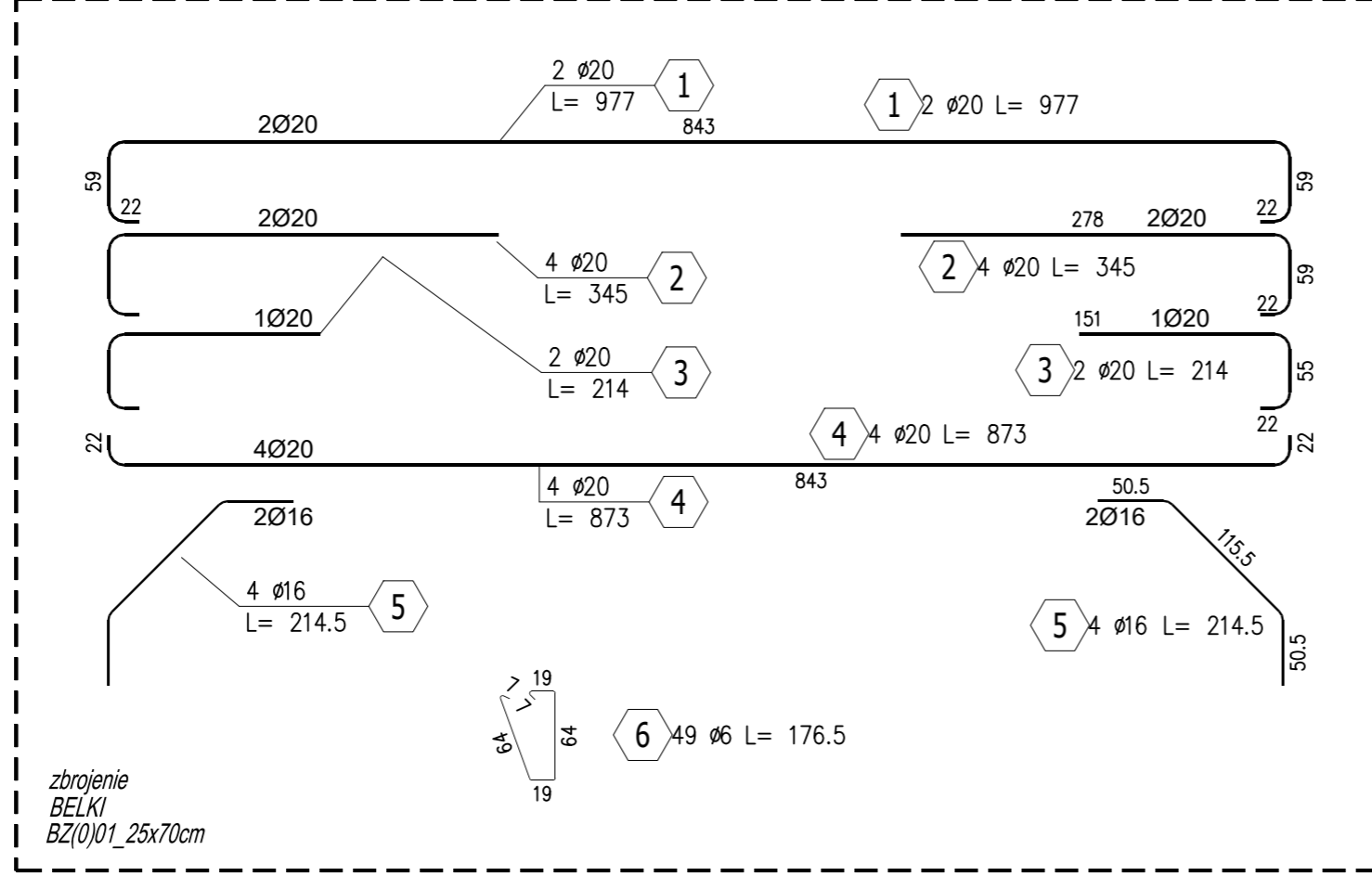
SŁUPY, BELKI ŻELBETOWE

SZ_02, SZ_03, BZ(0)01

SKALA 1:50



zbrojenie
SŁUPA
SZ_03 - 25x35cm



zbrojenie
BELKI
BZ(0)01_25x70cm

zbrojenie
SŁUPA
SZ_02 - 25x25cm

STAL KSZTAŁTOWA :

18G2 (wg PN); S355 (wg EN)
Klasa wykonania konstrukcji EXC2
według wymagań normy PN EN 1090.

BETON KONSTRUKCYJNY:

fundamenty, ławy, podwaliny - (C20/25), B25
belki, wieńce, słupy, płyty - (C20/25), B25
elementy zewnętrzne - (C20/25), B25, F=150

BETON PODKŁADOWY:

chudy - B10

KLASA EKSPOZYCJI:

XC2 - powierzchnie stykające się z gruntem
X0 - powierzchnie wewnętrzne
XD3, XF2 - nieosłonięte powierzchnie zewnętrzne

STAL ZBROJENIOWA:

zbrojenie główne - AIII
zbrojenie rozdzielcze (montażowe) - AI

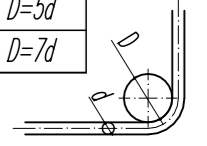
LEGENDA KONSTRUKCJA:

- - izolacja
- //// - elementy żelbetowe
- /// - elementy betonowe

MINIMALNA ŚREDNICA GIĘCIA PRĘTÓW

STAL	d < 20	d ≥ 20
A-I	D=2,5d	D=5d
A-III	D=4d	D=7d

d - średnica pręta
D - średnica gięcia



SZ_02, SZ_03, BZ(0)01 SŁUPY, BELKI ŻELBETOWE

NAZWA ZADANIA: BUDOWA BUDYNKU WIELOFUNKCYJNEGO "CENTRUM AKTYWNOŚCI SPOŁECZNEJ" WRAZ Z INFRASTRUKTURĄ TECHNICZNĄ
ADRES: GMINA ŁABOWA OBR. NOWA WIEŚ, NR 187/29, 187/30
INWESTOR: GMINA ŁABOWA, 33-336 ŁABOWA NR 3

PROJEKTANT:
mgr inż. ŁUKASZ NOSAL
MAP/0172/PWBKB/16

NOSALprojekt Łukasz Nosal
KONSTRUKCJE BUDOWLANE I INŻYNIERSKIE
PROJEKTOWANIE, NADZÓR, DORADZTWO TECHNICZNE
33-331 Stróże, Stróże 533, nosalprojekt@gmail.com
NIP: 7343313297, REGON: 385208647, tel. 793110912

FAZA PROJEKTU: PROJEKT WYKONAWCZY
BRANŻA: KONSTRUKCJA
DATA: 12.2021

PROJEKT CHRONIONY PRAWEM AUTORSKIM
JAKIEKOLWIEK PRZETWARZANIE I POMIENIANIE ZABRONIONE
SKALA: 1:50
NR RYS: KW-2.03