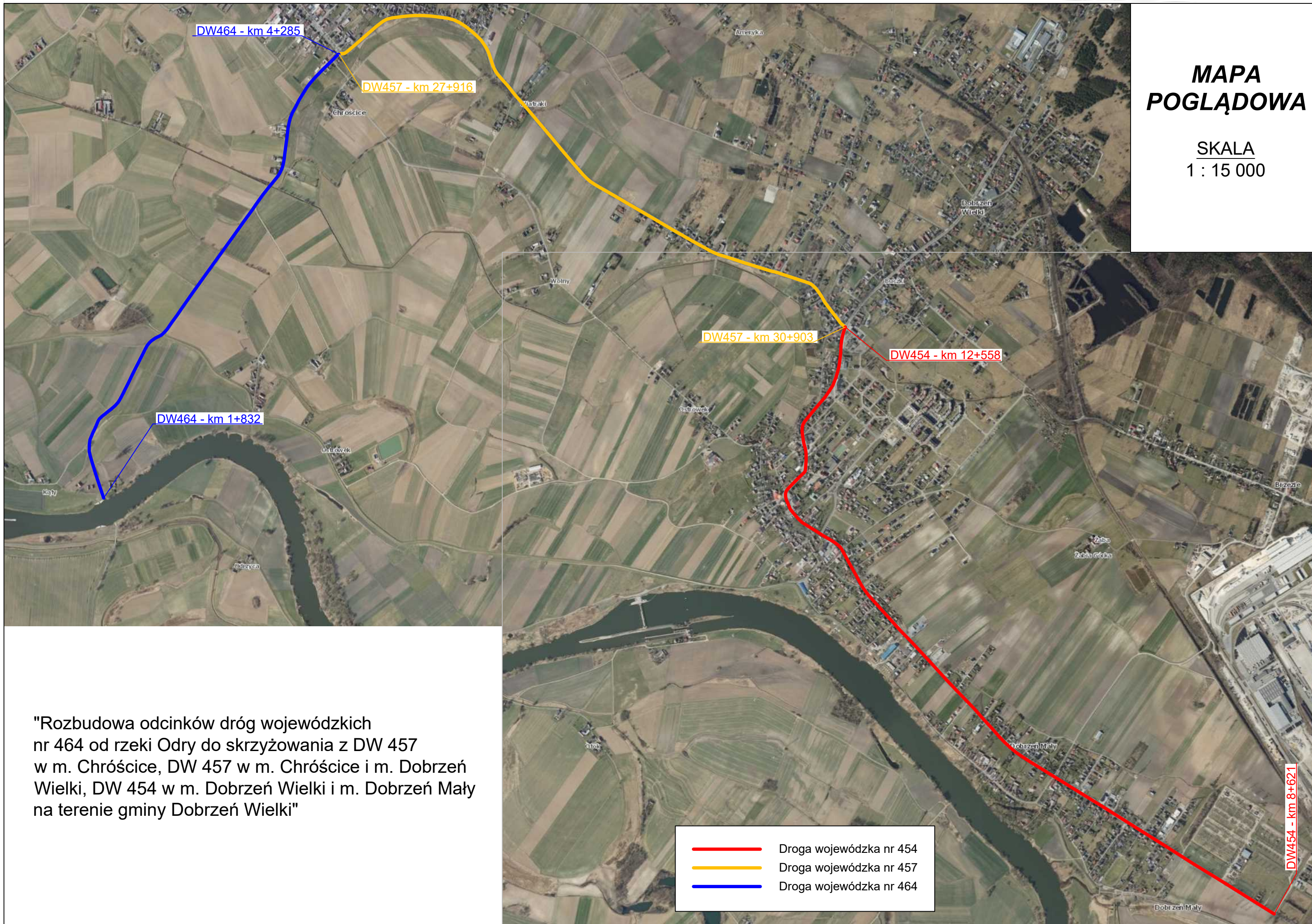


MAPA POGLĄDOWA

SKALA
1 : 15 000



"Rozbudowa odcinków dróg wojewódzkich
nr 464 od rzeki Odry do skrzyżowania z DW 457
w m. Chróścice, DW 457 w m. Chróścice i m. Dobrzeń
Wielki, DW 454 w m. Dobrzeń Wielki i m. Dobrzeń Mały
na terenie gminy Dobrzeń Wielki"

- Droga wojewódzka nr 454
- Droga wojewódzka nr 457
- Droga wojewódzka nr 464