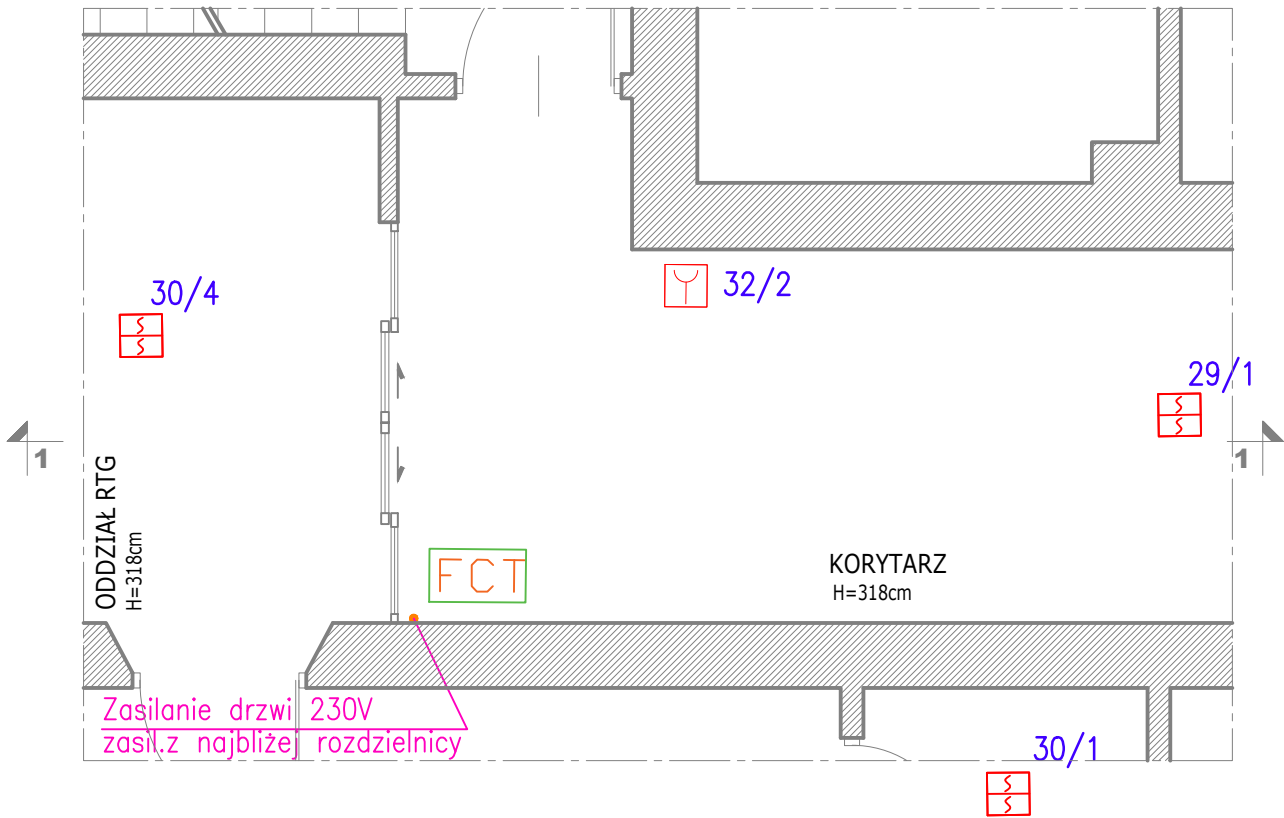


WITRYNA WW-1 (RTG)

skala 1:50

WITRYNA WW-1 - RZUT

skala 1:50



Legenda:

istniejąca wielosensorowa czujka ESSER - IQ8 TM

istniejący ROP ESSER - IQ8 02T

istniejący moduł eBK 4G2R

istniejący moduł eBK 12R

projektowany moduł ESSER - FCT 12-24VAC/DC

UWAGA:

Projektowane moduły FCT wpiąć w istniejącą pętlę sterowniczą przewodem HTKSHekw FE180/PE90 3x2x1 mm

PLAN SYTUACYJNY (parter)

skala 1:1000

D... - zakres opracowania

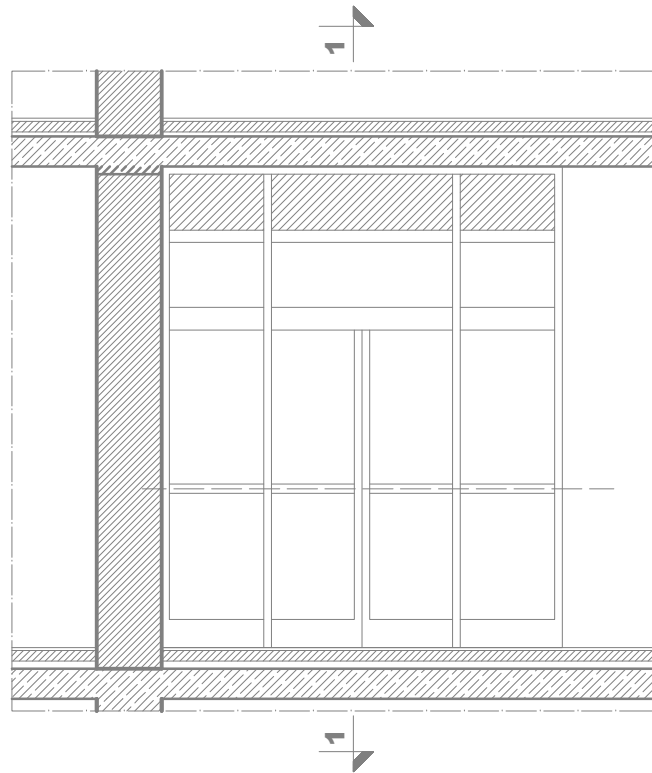


UWAGA

Wykonawca przed przystąpieniem do robót zobowiązany jest do zapoznania się z opisem technicznym i wszystkimi dokumentacjami branżowymi i budowlanymi.

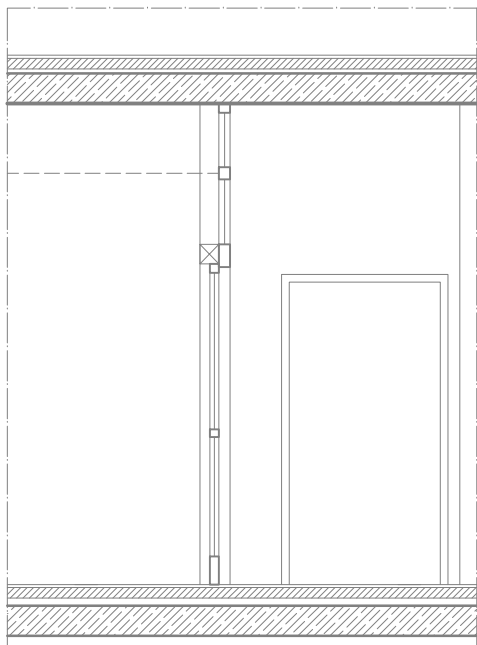
WITRYNA WW-1 - WIDOK

skala 1:50



WITRYNA WW-1 - PRZEKRÓJ 1-1

skala 1:50



Przedsiębiorstwo Projektowo- Usługowe
ul. Niemodlińska 168
45-940 Opole
tel. 0 662 07 85 65
www.prokenbud.pl; biuro@prokenbud.pl

TEMAT:

PROJEKT PRZEBUDOWY, ROZBUDOWY I REMONTU BUDYNKU SZPITALA PULMONOLOGICZNO-REUMATOLOGICZNEGO W KUP W ZAKRESIE:
- wejść i witryn wejściowych do budynku,
- witryn i drzwi wewnętrznych,
- wykonania nowej pochylni dla niepełnosprawnych przed wejściem głównym do budynku,
- wymiany wewnętrznej pochylni dla niepełnosprawnych,
- wymiany balustrad i poręczy przysięennych na klatkach schodowych i korytarzach,

TEMAT RYS.:

WITRYNA WW-1

LOKALIZACJA INWESTYCJI:

ul. Karola Miarki 14
46-082 Kup
dz. nr 124, 125, 126, 127, 748/120 k.m. 1
jedn. ewid. Dobrzeń Wielki, obręb Kup,

INWESTOR:

Stobrawskie Centrum Medyczne Sp. z o. o.
ul. Karola Miarki 14
46-082 Kup

NR RYS.:

IE-04

SKALA:

1:50

F:A3/297x420

BRANŻA: elektryczna

STADIUM PROJEKTU:

PROJEKT BUDOWLANY

Zespół projektowy:

Podpis:

Projektował: mgr inż. Krzysztof Giesa
upr.195/91/Op.

Sprawdził: mgr inż. Ewald Mrugała
upr.201/91/Op.

REWIZJA: 0

sierpień 2021r.