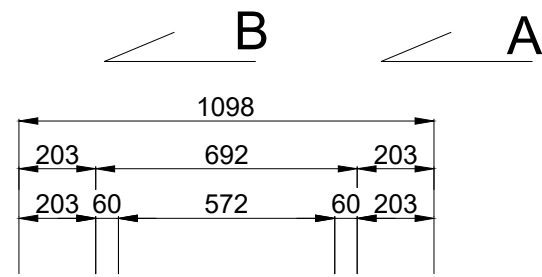


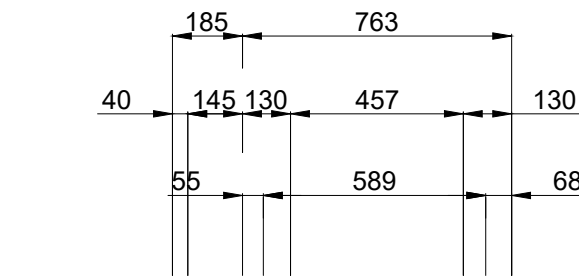
Obejma mocująca

1:20

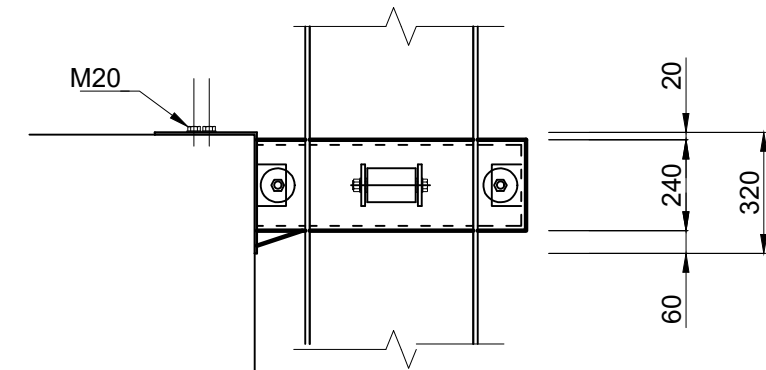
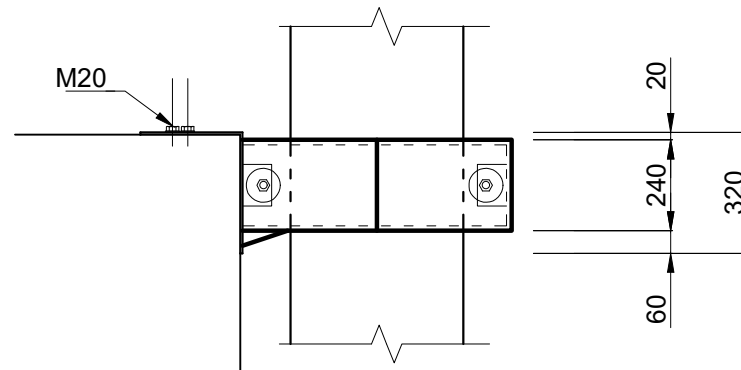
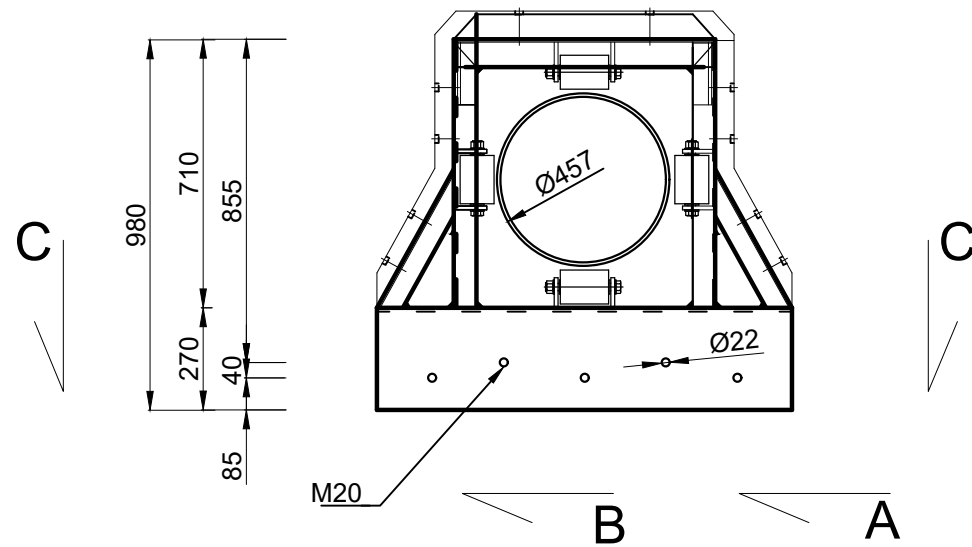
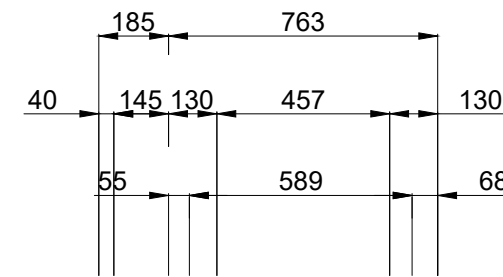
WIDOK Z GÓRY
skala 1:20



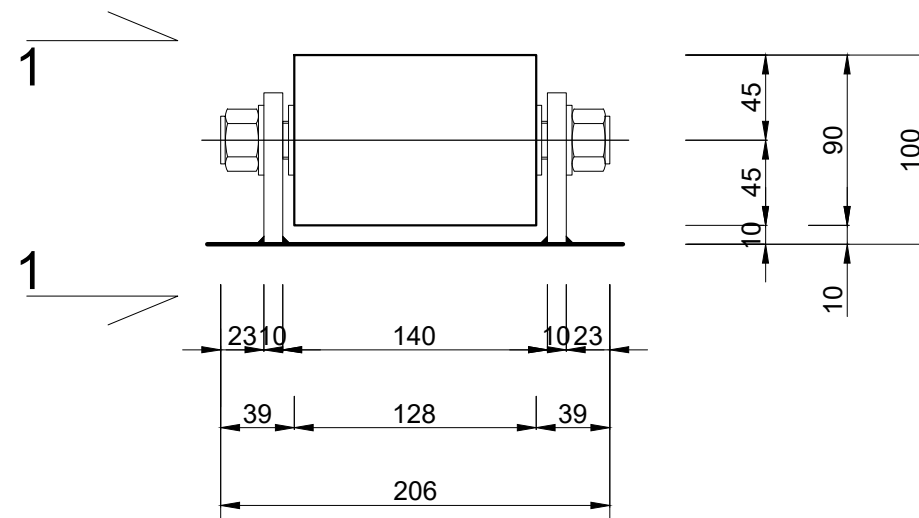
PRZEKRÓJ A-A
skala 1:20



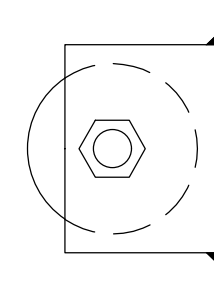
PRZEKRÓJ B-B
skala 1:20



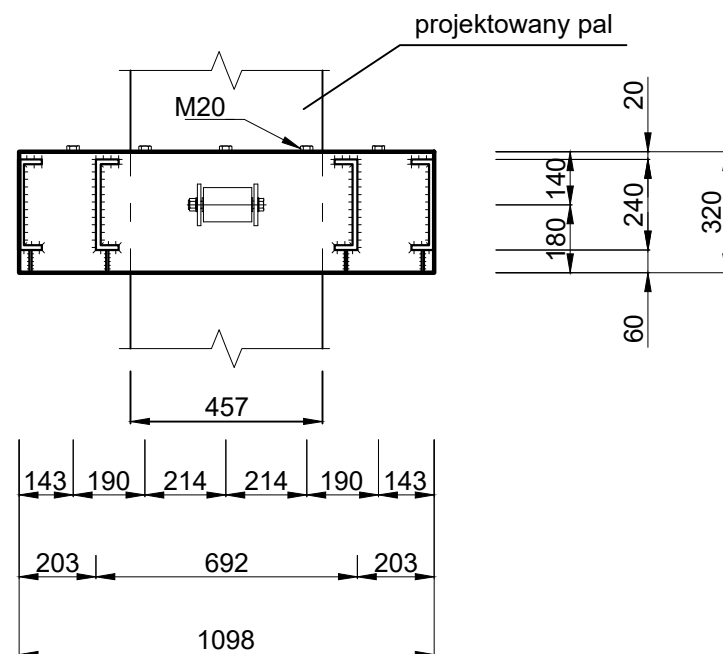
Szczegół rolki
skala 1:4



Przekrój 1-1
skala 1:4



PRZEKRÓJ C-C
skala 1:20



Beton : C35/45
Stal profilowa: S355
Stal zbrojeniowa: AIIIIN

UWAGI

1. Wymiary podano w mm.
2. Zastosować rozwiązanie systemowe wybranego producenta pomostów pływających.
3. Do wykonania 17 obejm.

Pracownia Projektowa Korzonek Konstrukcje 82-500 Kwidzyn ul. Warszawska 36/3	Imię i Nazwisko:		Nr upr.:	Data:	Podpis:
	BRANŻA KONSTRUKCYJNA				
	Projektant:	mgr inż. Maciej Korzonek	POM/0318/ POOK/13	08.2019	
	Projektant:	mgr inż. Krzysztof Kryża	POM/0308/ POOK/14	08.2019	
	Sprawdzający:	mgr inż. Marcin Sołtysek	POM/0114/ POOK/10	08.2019	
Inwestor:	Gmina Żnin, ul. 700-lecia 39, 88-400 Żnin				Skala:
Inwestycja:	Przebudowa przystani żeglarskiej w Rydlewie nad jeziorem Żnińskim Małym na dz nr 5/1, 5/2, 6/2, 7/1, 7/2, 840/3.				1:20 / 1:4
Studium: Projekt	Tytuł projektu:	Przebudowa przystani żeglarskiej w Rydlewie.			Rysunek nr: 8
Wykonawczy	Tytuł rysunku:	Obejma mocująca			