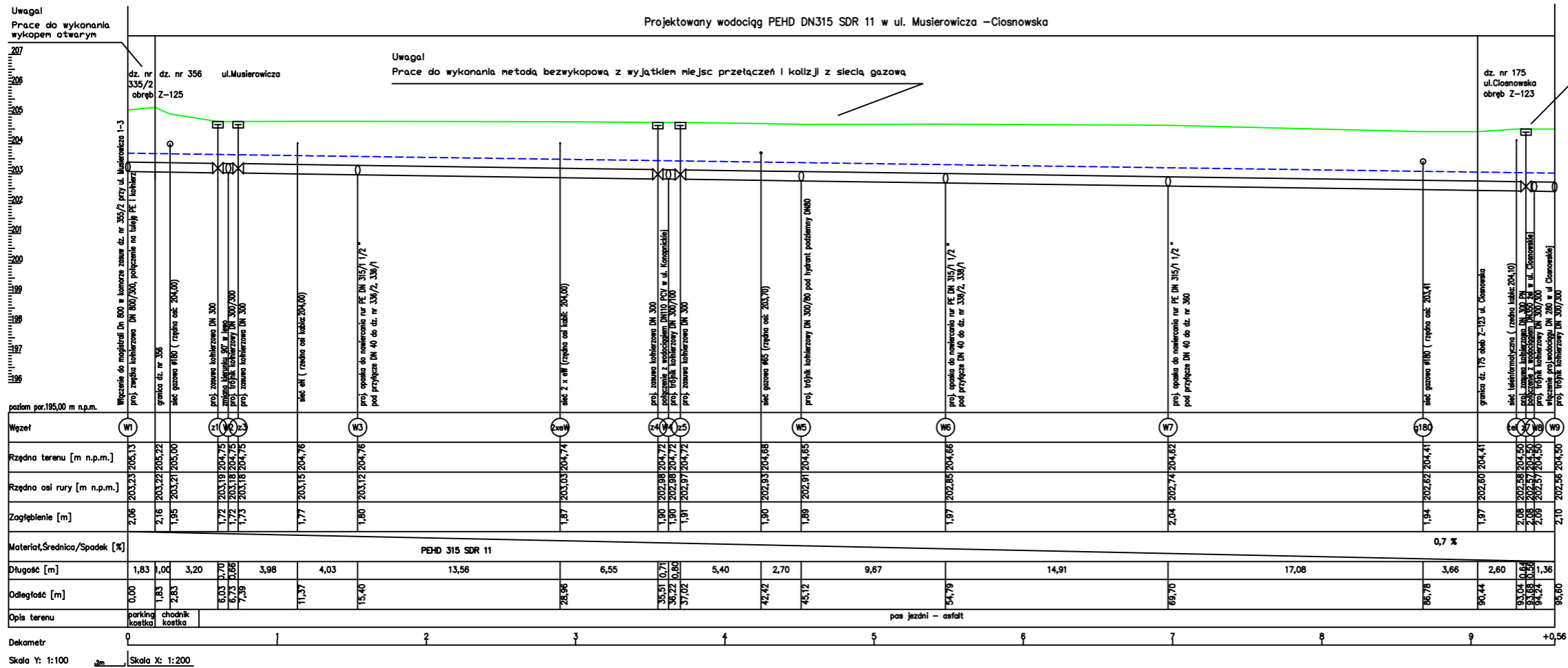


Profil podłużny wodociągu W1-W9

Projektowany wodociąg PEHD DN315 SDR 11 w ul. Musierowicza – Ciosnowska



UWAGI

1. Nie wyklucza się istnienia w terenie innych niemykanych na rękę jaszce/napie urządzeń podziemnych, które nie były zgłoszone do inwentaryzacji lub o których brak jest informacji w historycznych branżowych.
2. W przypadku wystąpienia kolizji lub zbliżeń z przewodami kablowymi lub rurami należy stosować rury osłonowe dwudzielne typu ARIT.

	"WODOCIĄGI I KANALIZACJA - ZGIERZ" Sp. z o.o. 95-100 ZGIERZ, ul. A. Struga 45	PB MARZEC 2022
	PROJEKT BUDOWLANY SIECI WODOCIĄGOWEJ W UL. MUSIEROWICZA W ZGIERZU, DZIAŁKI NR EWID. 335/2, 356 OBRĘB Z-125, DZIAŁKA NR EWID. 175 OBRĘB Z-123	SKALA 1:100 1:200
Inwestor:	Wodkan - Zgierz Sp. z o.o.	NR RYS. 2A
Projektant:	mgr inż. Anna Zwierzyk upr. bud. LOD/2576/PWOS/16	Podpisy
Opracowanie:	inż. Agata Stark inż. Paulina Bojanowska	