

ELEWACJA TYLNA - POŁUDNIOWA 1:100

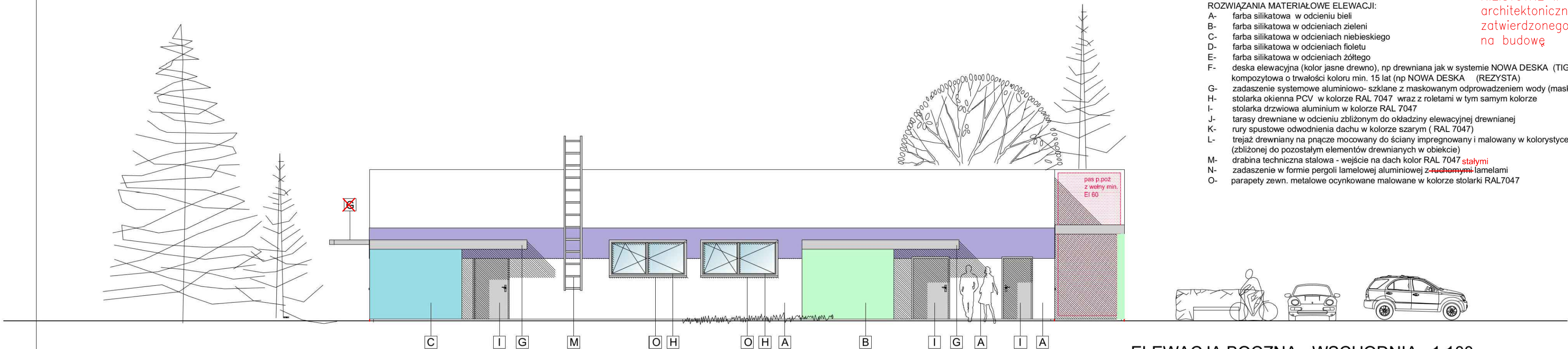
Kolorem ----- pokazano zmiany NIEISTOTNE w stosunku do projektu architektoniczno-budowlanego zatwierdzonego decyzją o pozwoleniu na budowę

PROJEKTANT:
mgr inż. arch. Anna Stasz
nr uprawnień 07/OPOKK /2018
uprawniona w specjalności architektonicznej do projektowania i kierowania robotami budowlanymi bez ograniczeń

SPRAWDZAJĄCY:
mgr inż. arch. Marta Kondziela
nr uprawnień 05/OPOKK/2019
uprawniona w specjalności architektonicznej do projektowania

DATA OPRACOWANIA: 10.02.2023r.

- ROZWIĄZANIA MATERIAŁOWE ELEWACJI:
- A- farba silikatowa w odcieniu bieli
 - B- farba silikatowa w odcieniach zieleni
 - C- farba silikatowa w odcieniach niebieskiego
 - D- farba silikatowa w odcieniach fioleto
 - E- farba silikatowa w odcieniach żółtego
 - F- deska elewacyjna (kolor jasne drewno), np. drewniana jak w systemie NOWA DESKA (TIGA), opcjonalnie deska kompozytowa o trwałości koloru min. 15 lat (np. NOWA DESKA (REZYSTA)
 - G- zadaszenie systemowe aluminiowo-szkłane z maskowanym odprowadzeniem wody (maskownica RAL7047)
 - H- stolarka okienna PCV w kolorze RAL 7047 wraz z roletami w tym samym kolorze
 - I- stolarka drzwiowa aluminium w kolorze RAL 7047
 - J- tarasy drewniane w odcieniu zbliżonym do okładziny elewacyjnej drewnianej
 - K- rury spustowe odwodnienia dachu w kolorze szarym (RAL 7047)
 - L- trejaż drewniany na pnie mocowane do ścian impregnowany i malowany w kolorystyce jasnego drewna (zbliżonej do pozostałych elementów drewnianych w obiekcie)
 - M- drabina techniczna stalowa - wejście na dach kolor RAL 7047 stalowymi
 - N- zadaszenie w formie pergoli lamelowej aluminiowej z ruchomymi lamelami
 - O- parapety zewn. metalowe ocynkowane malowane w kolorze stolarki RAL7047



ELEWACJA BOCZNA - WSCHODNIA 1:100

Wykaz zmian NIEISTOTNYCH w stosunku do projektu architektoniczno-budowlanego zatwierdzonego decyzją o pozwoleniu na budowę:

- zmieniono grubość ocieplenia ścian fundamentowych z 15cm, na 20cm,
- zmieniono typ lameli na zadaszeniu terasu – z lameli ruchomych na lamele stałe,

* wykaz dot. zmian pokazanych na tym rysunku

UWAGA:
NA ETAPIE WYKONASTWA USTALIĆ Z PROJEKTANTEM DOBÓR KOLORYSTYKI W OPARCIU O WYBRANEGO PRODUCENTA MATERIAŁÓW ELEWACYJNYCH

47-100 Strzelce Opolskie, ul. Jana Ryńskiego 6/14 www.graf.tech tel. (77) 461 25 97; tel. 882-444-777; e-mail: biuro@grafsc.pl		
TEMAT:	BUDOWA BUDYNKU PUBLICZNEGO PRZEDSZKOLA WRAZ Z PUNKTEM OPIEKI NAD DZIEĆMI DO LAT 3, Z ZAPŁECZEM ADMINISTRACYJNO-SOCJALNYM I KUCHENNYM, ZAGOSPODAROWANIEM DZIAŁKI I NIEZBĘDNĄ INFRASTRUKTURĄ TOWARZYSZĄCĄ	
RYSUNEK:	ELEWACJE	
LOKALIZACJA:	Dąbrowa, działka nr 365/7, obręb Dąbrowa	
INWESTOR:	Gmina Dąbrowa, ul. Ks. Prof. Sztonyka 56, 49-120 Dąbrowa	
BRANŻA:	ARCHITEKTONICZNA	
RYS. A7	SKALA: 1:100 format A3+	DATA OPRACOWANIA: 23.12.2022r.
SPRAWDZAJĄCY:	mgr inż. arch. Marta Kondziela nr uprawnień 044/OPOKK/2019 uprawniona w specjalności architektonicznej do projektowania bez ograniczeń	PROJEKTANT: mgr inż. arch. Anna Stasz nr uprawnień 07/OPOKK /2018 uprawniona w specjalności architektonicznej do projektowania i kierowania robotami budowlanymi bez ograniczeń
OPRACOWANIE:	mgr inż. arch. Anna Stasz	

RYUNKI ORAZ WSZELKIE INFORMACJE ZAWARTÉ W PROJEKCIE SĄ WŁASNOŚCIĄ BIURA GRAF. Janusz Kurzyński INIE MOGĄ BYĆ BEZ PISEMNEJ ZGODY POWIĘLANE, KOPLOWANE ANI UDOSTĘPNIANE STRONIE TRZECIEJ