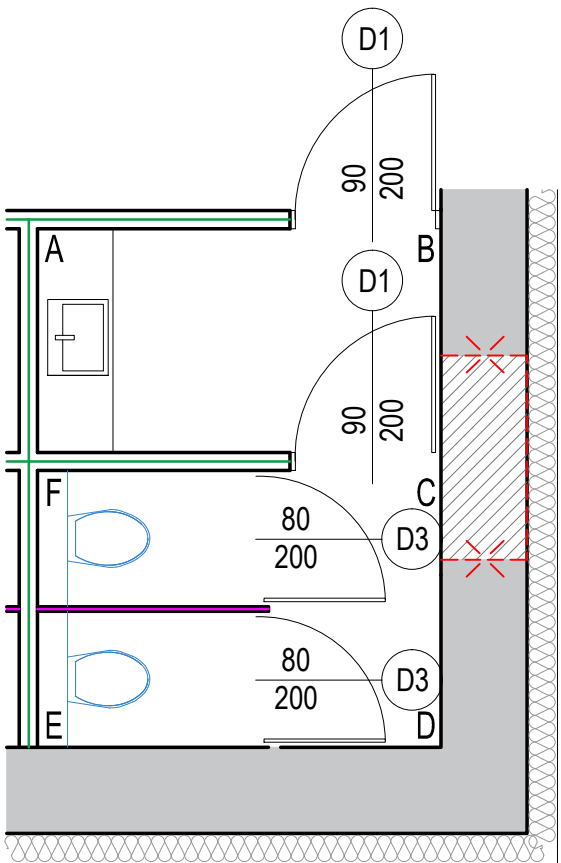
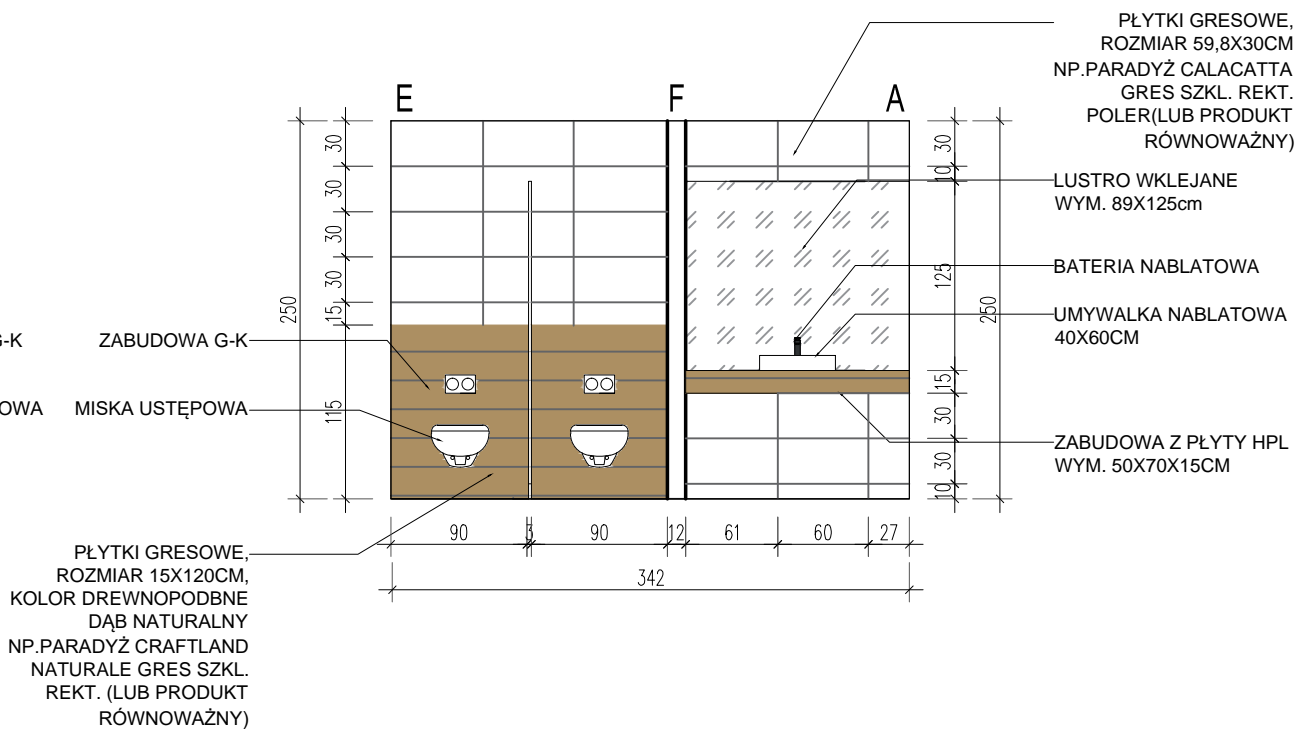
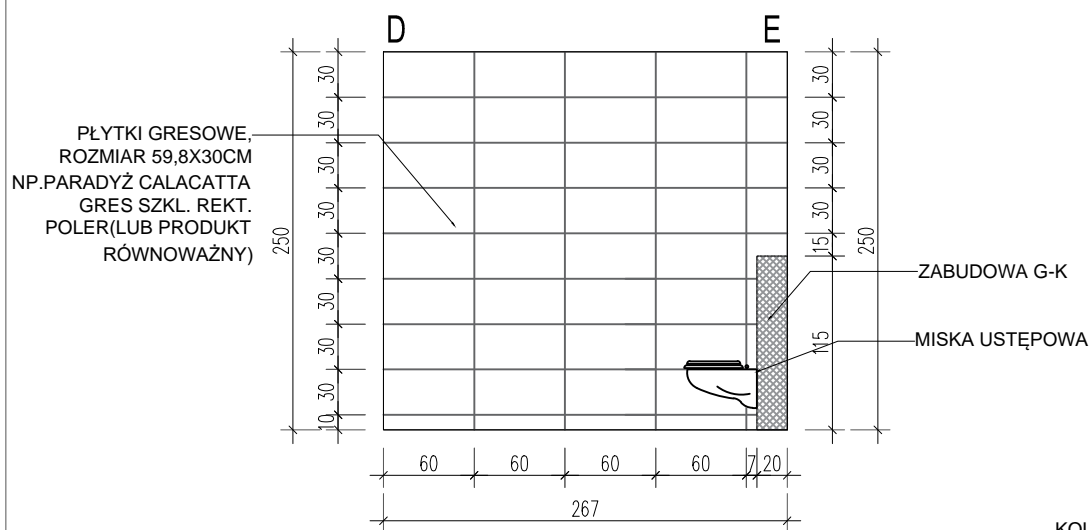
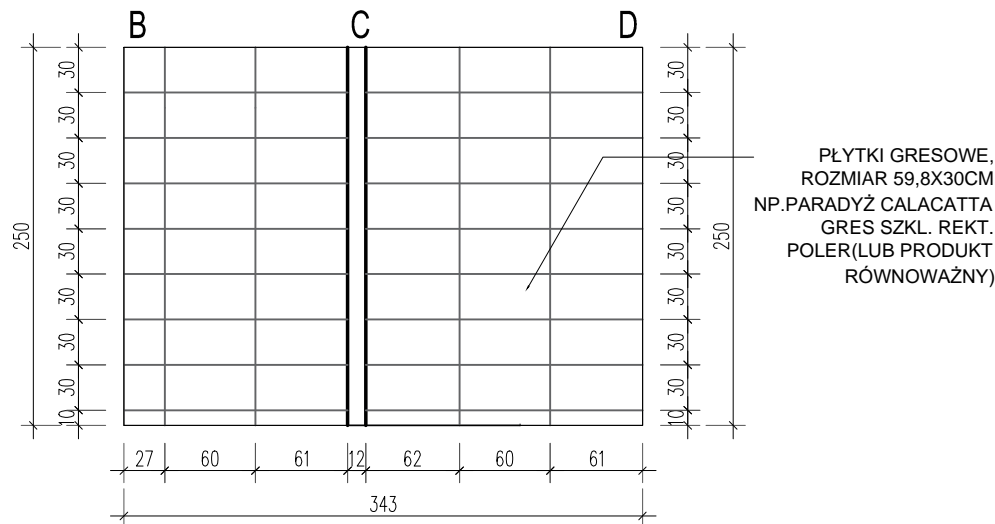
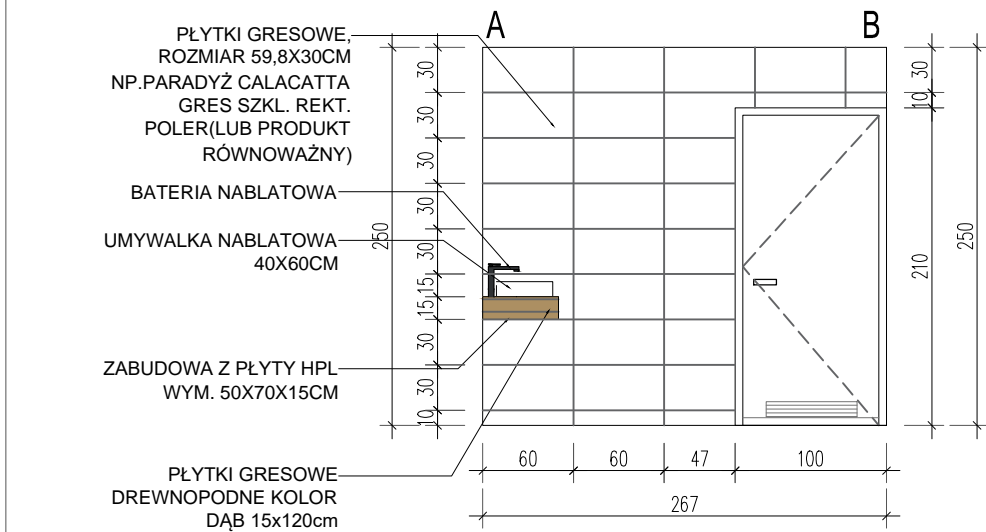


ROZWINIECIE ŚCIAN POMIESZCZENIA
1.6, 1.7 TOALETA DAMSKA
SKALA 1:50



Jednostka
projektowa:

Budowlani
Mariusz Frania

Nazwa projektu:

TERMOMODERNIZACJA BUDYNKU REMIZY OSP W
OPATOWIE NA DZ. NR EWID M697 OBRĘB OPATÓW
JEDNOSTKA EWIDENCYJNA KŁOBUCK

Adres:

UL. KOŚCIUSZKI 80, 42-152 OPATÓW

Inwestor:

GMINA OPATÓW
UL. KOŚCIUSZKI 27, 42-152 OPATÓW

Treść rysunku:

ROZWINIĘCIE ŚCIAN POM 1.6, 1.7
TOALETA DAMSKA

Projektant:
mgr inż.arch.Łukasz Kukula
upr. bud. do proj. bez ograniczeń w spec. arch.-budowlanej

Nr upr. proj.
21/SŁOKK/2013

Podpis:

Opracowanie:
mgr inż.arch.Weronika Grzybek

Podpis:

Stadium: Index:

Branża:

Data:

Skala:

Nr Rys.

A-20

PROJEKT OBJĘTY PRAWAMI AUTORSKIMI®