

Legenda :	
	Punkt kamerowy obrotowy
	Punkt kamerowy stacjonarny
	Punkt dystrybucyjny
	Przewód UTP 4x2x0,5
	Przewód światłowodowy SM
	Przewód zasilający

		Eljot - Systemy sp. z o.o.; 65-463 Zielona Góra, Fabryczna 35/1; tel: 68 453 34 23	
TEMAT	Modernizacja Punktu Kamerowego nr2 (PK2)		
OBIEKT	Rondo przy ul. Ratuszowej		
ADRES	Ul. Ratuszowa, 62-300 Września		
INWESTOR	Gmina Września		
TYTUŁ RYS.	Schemat PK1 - blokowy		
PROJEKT	mgr inż. Lech Jędrzejczak		Nr rys.
SPRAWDZIŁ	mgr inż. Eugeniusz Giża		1.1
DATA	wrzesień 2016r.		



- UWAGI:**
1. Otworzyć mufę światłowodową w studzience nr 1
 2. Włókna od PD1 zespawać z wolnymi włóknami światłowodu prowadzącego do przełącznicy w Straży Miejskiej
 3. Zamknąć mufę zachowując jej hermetyczność
 4. Do szafki PD1 zamontować:
 - Przełącznik sieciowy
 - Zasilacz UPS

Legenda :	
	Punkt kamerowy obrotowy
	Punkt kamerowy stacjonarny
	Punkt dystrybucyjny
	Przewód UTP 4x2x0,5
	Przewód światłowodowy SM


		Eljot - Systemy sp. z o.o.; 65-463 Zielona Góra, Fabryczna 35/1; tel: 68 453 34 23	
TEMAT	Modernizacja Punktu Kamerowego nr 2 (PK2)		
OBIEKT	Rondo przy ul. Ratuszowej		
ADRES	Ul. Ratuszowa, 62-300 Września		
INWESTOR	Gmina Września		
TYTUŁ RYS.	Plan instalacji i urządzeń PK1		
PROJEKT	mgr inż. Lech Jędrzejczak		Nr rys.
SPRAWDZIŁ	mgr inż. Eugeniusz Giża		1.2
DATA	wrzesień 2016r.		

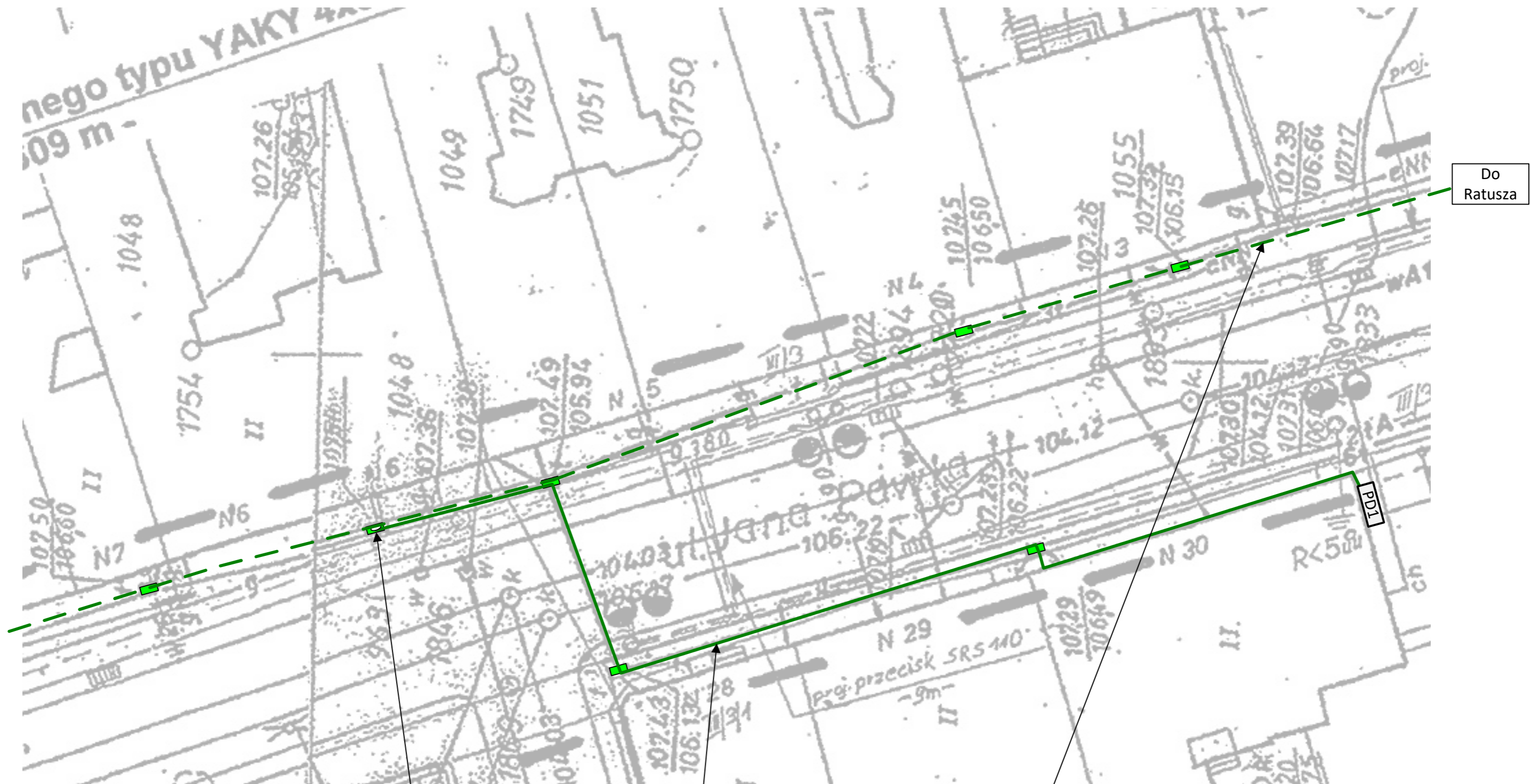


Istniejąca szafka dystrybucyjna. Wymenić na zgodną z wykazem elementów.

Kabel światłowodowy poprowadzić starym traktem (aktualnie znajduje się tam kabel telekomunikacyjny) ale w nowych rurkach ostonowych, odpornych na promieniowanie UV.

Odcinek światłowodu z gzymsu do ziemi prowadzić w rurze stalowej zabezpieczonej antykorozyjnie do wysokości min 3 m od chodnika


		Eljot - Systemy sp. z o.o.; 65-463 Zielona Góra, Fabryczna 35/1; tel: 68 453 34 23	
TEMAT	Modernizacja Punktu Kamerowego nr 2 (PK2)		
OBIEKT	Rondo przy ul. Ratuszowej		
ADRES	Ul. Ratuszowa, 62-300 Września		
INWESTOR	Gmina Września		
TYTUŁ RYS.	Wizualizacja PK1 wraz z okablowaniem		
PROJEKT	mgr inż. Lech Jędrzejczak		Nr rys.
SPRAWDZIŁ	mgr inż. Eugeniusz Giża		1.3
DATA	wrzesień 2016r.		



Mufa światłowodowa w studzienice nr 1 telekomunikacyjnej (ORANGE)
 - zespawać dwa wolne włókna istniejącego światłowodu (od strony Ratusza) z włóknami od PD1
 - zamknąć i uszczelnić mufę
 - dokładnie zanotować w projekcie powykonawczym, jakie włókna zostały wykorzystane np.. Jaki kolor
 - połączenia światłowodowe wykonać zgodnie instrukcją producenta kabla światłowodowego

Kabel światłowodowy 4 włóknowy jednomodowy (do położenia) np..FOK-Z4J-SM

Istniejący kabel światłowodowy jednomodowy OTK96J WRZ001 z wolnymi włóknami do wykorzystania

		Eljot - Systemy sp. z o.o.; 65-463 Zielona Góra, Fabryczna 35/1; tel: 68 453 34 23	
TEMAT	Modernizacja Punktu Kamerowego nr 2 (PK2)		
OBIEKT	Rondo przy ul. Ratuszowej		
ADRES	Ul. Ratuszowa, 62-300 Września		
INWESTOR	Gmina Września		
TYTUŁ RYS.	Mapka połączeń PD1 z siecią światłowodową do Ratusza		
PROJEKT	mgr inż. Lech Jędrzejczak		Nr rys.
SPRAWDZIŁ	mgr inż. Eugeniusz Giża		1.4
DATA	wrzesień 2016r.		

Kabel światłowodowy 4-włóknowy jednomodowy np..FOK-Z4J-SM

8 x RJ45

4x UTP 4x2x0,5 kat 5e do 4 kamer zewn.

UPS Eaton 5E 850
(480W/850VA)
Tower 4xIEC USB

Wyłącznik S 6A/B

Szafka wisząca zewnętrzna hermetyczna MANTAR 50/55/41 RACK 19"

Przełącznica światłowodowa 19" 1U wysuwana 24 x SC Duplex/Simplex


Swtch JG922A HPE OfficeConnect 1920 8G PoE+ (180W)

Port SFP

YDYżo 3x2,5 do RE 400/230V

Listwa zasilająca 230V z filtrem pskłóć.

LYżo 6mm2 do szyny potencjałów wyrównawczych

		Eljot - Systemy sp. z o.o.; 65-463 Zielona Góra, Fabryczna 35/1; tel: 68 453 34 23	
TEMAT	Modernizacja Punktu Kamerowego nr 2 (PK2)		
OBIEKT	Rondo przy ul. Ratuszowej		
ADRES	Ul. Ratuszowa, 62-300 Września		
INWESTOR	Gmina Września		
TYTUŁ RYS.	Szafka dystrybucyjna PD1		
PROJEKT	mgr inż. Lech Jędrzejczak		Nr rys.
SPRAWDZIŁ	mgr inż. Eugeniusz Giża		1.5
DATA	wrzesień 2016r.		