

ZREALIZOWANE ELEMENTY ARCH-BUD:

ŚCIANY WYBUDOWANE DO PEŁNEJ WYSOKOŚCI KONDYGNACJI PARTERU

ŚCIANY WYBUDOWANE DO NIEPEŁNEJ WYSOKOŚCI - WYKONANA CZĘŚĆ MONOLITYCZNA ŚCIANY

PODCIĄGI ORAZ NADPROŻA I ŚCIANY POWYŻEJ NADPROŻY

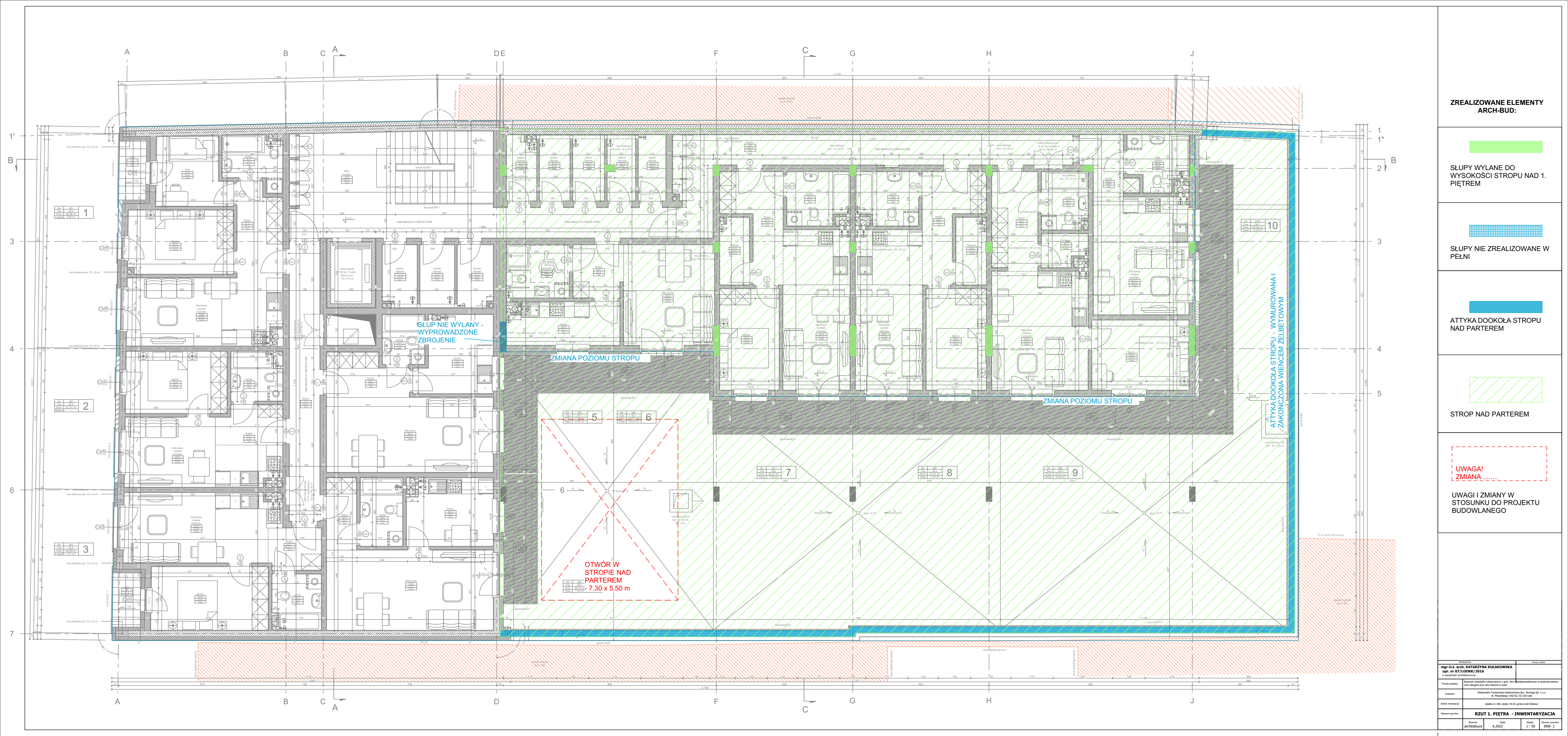
NADPROŻE BEZ WYMUROWANEJ ŚCIANY PONAD NADPROŻEM

STROP NAD PARTEREM

UWAGA! ZMIANA

UWAGI I ZMIANY W STOSUNKU DO PROJEKTU BUDOWLANEGO

mgr inż. arch. KATARZYNA KULAKOWSKA upr. nr 07/LOOK/2016 w specjalności architektonicznej	
Temat projektu:	Budynek mieszkalny wielostanowy z garażami i lokalami usługowymi w podziemiu parteru zlokalizowany przy ulicy Rezerwy 10-12
Inwestor:	Wieloletnie Towarzystwo Budowlane Sp. z o.o. ul. Piłsudskiego 150/152, 10-230 Łódź
Adres inwestycji:	działka nr 136, etap: W-24, gmina Łódź Włocławek
Nazwa projektu:	RZUT PARTERU - INWENTARYZACJA
branża architektura	Data: 6.2022
Skala: 1:50	Numer rysunku: INW-1



ZREALIZOWANE ELEMENTY
ARCH-BUD:

SLUPY WYLANE DO
WYSOKOŚCI STROPU NAD 1.
PIĘTREM

SLUPY NIE ZREALIZOWANE W
PEŁNI

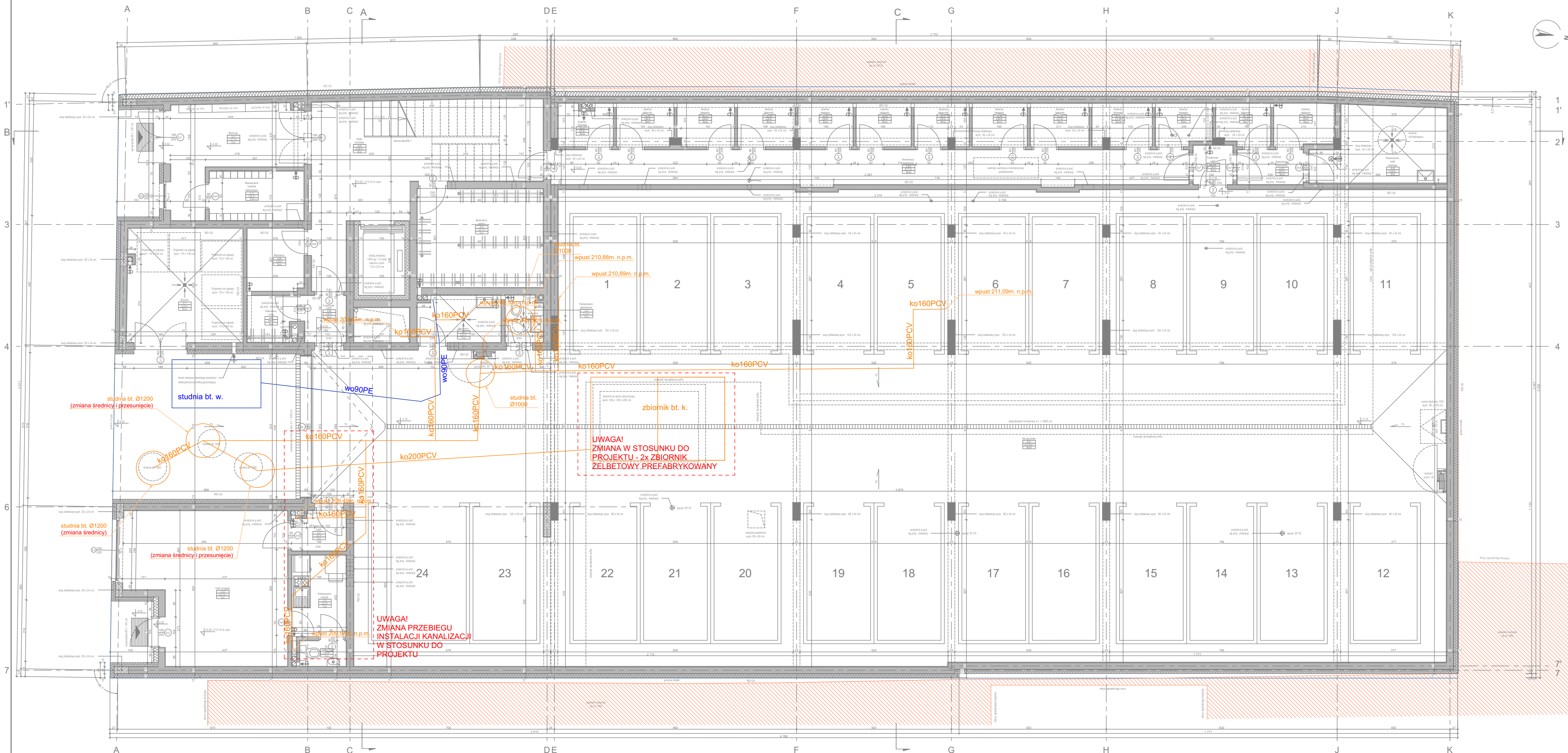
ATTYKA DOKOŁA STROPU
NAD PARTEREM

STROP NAD PARTEREM

UWAGA!
ZMIANA

UWAGI I ZMIANY W
STOSUNKU DO PROJEKTU
BUDOWLANEGO

mgr inż. arch. KATARZYNA KUŁAKOWSKA upr. nr 07/LOOK/2016 w specjalności architektonicznej	
Temat projektu:	Budynek mieszkalny wielostanowy z garażami i lokalami usługowymi w podziemiu parkingowym przy ulicy Piłsudskiego w Łodzi
Inwestor:	Wieloletnie Towarzystwo Budowlane Sp. z o.o. ul. Piłsudskiego 150/152, 90-230 Łódź
Adres inwestycji:	ul. Piłsudskiego 150/152, 90-230 Łódź
Nazwa rysunku:	RZUT 1. PIĘTRA - INWENTARYZACJA
Wzrost architektura	Data 6.2022
Skala 1 : 50	Numer rysunku INW-2



ZREALIZOWANE ELEMENTY
INSTALACJI ELEKTRYCZNEJ:

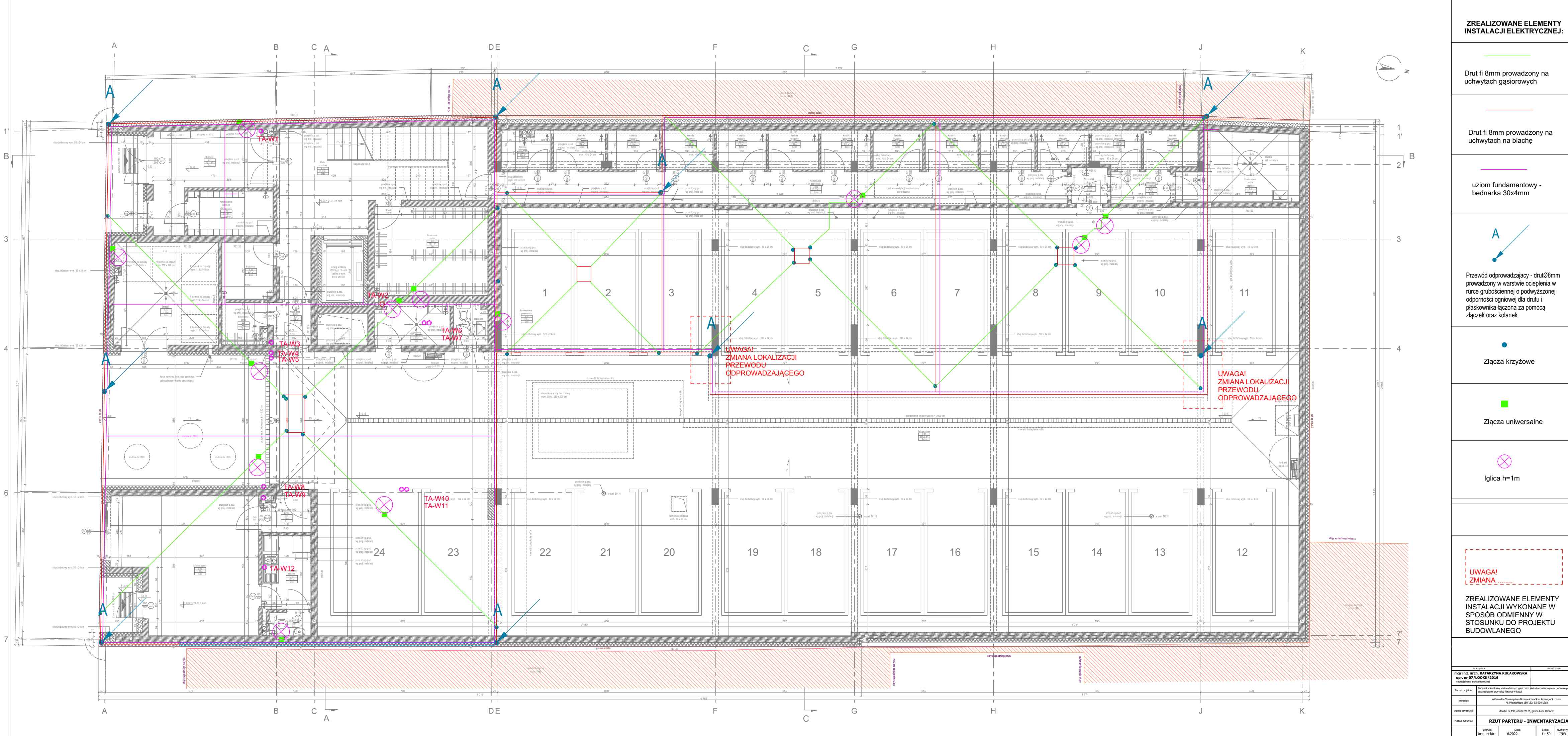
ZREALIZOWANE ELEMENTY
INSTALACJI KANALIZACJI

ZREALIZOWANE ELEMENTY
INSTALACJI WODNEJ

UWAGA!
ZMIANA

ZREALIZOWANE ELEMENTY
INSTALACJI WYKONANE W
SPÓSOB ODMIENNY W
STOSUNKU DO PROJEKTU
BUDOWLANEGO

mgr inż. arch. KATARZYNA KUŁAKOWSKA upr. nr 07/LOOK/2016 w specjalności architektonicznej	
Temat projektu:	Budynki mieszkalne wielostanowe z garażami i garażami podziemnymi w podziemiu parteru zrealizowanego przy ulicy Różanej w Łodzi
Inwestor:	Włókninowice Towarzystwo Budownictwa Sp. z o.o. Al. Piłsudskiego 150/152, 90-230 Łódź
Adres inwestycji:	ul. Różana nr 138, etap: W-24, gmina Łódź-Lódź
Nazwa projektu:	RZUT PARTERU - INWENTARYZACJA
Wzrost:	6.2022
Skala:	1 : 50
Numer rysunku:	INW-3



ZREALIZOWANE ELEMENTY
INSTALACJI ELEKTRYCZNEJ:

Drut fi 8mm prowadzony na
uchwytach gąsiorowych

Drut fi 8mm prowadzony na
uchwytach na blachę

uziom fundamentowy -
bednarka 30x4mm

Przewód odprowadzający - drut Ø8mm
prowadzony w warstwie ocieplenia w
rurce grubościenną o podwyższonej
odporności ogniowej dla drutu i
płaskownika łączona za pomocą
złączek oraz kolanek

Złącza krzyżowe

Złącza uniwersalne

Iglica h=1m

UWAGA!
ZMIANA

ZREALIZOWANE ELEMENTY
INSTALACJI WYKONANE W
SPÓSOB ODMIENNY W
STOSUNKU DO PROJEKTU
BUDOWLANEGO

mgr inż. arch. KATARZYNA KUŁAKOWSKA upr. nr 07/LOOK/2016 w specjalności architektonicznej	
Temat projektu:	Budynek mieszkalny wielokondygnacyjny z garażem i dojazdami w podziemiu parkingowym zlokalizowany przy ulicy Rezerwy w Łodzi
Inwestor:	Wieloletnie Towarzystwo Budowlane Sp. z o.o. Al. Piłsudskiego 150/152, 90-230 Łódź
Adres inwestycji:	ul. Rezerwy 150, 90-230 Łódź
Nazwa projektu:	RZUT PARTERU - INWENTARYZACJA
Wzrost:	6.2022
Inst. elektr.	1 : 50
Strona:	INW-4