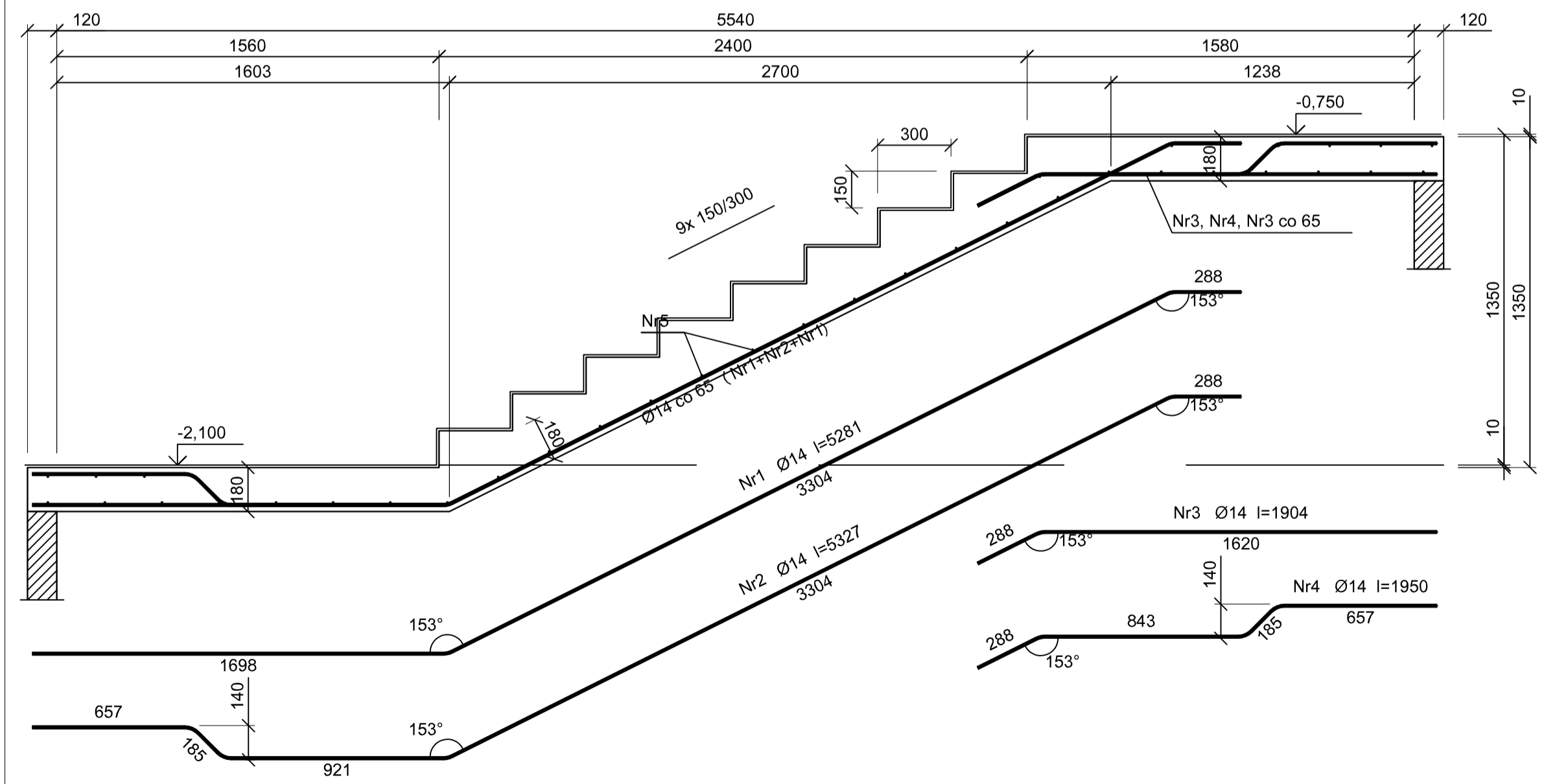


Beton C25/30 (B30)
Stal RB500
Otulina $c_{nom}=15+5=20$ mm

Wykaz prętów				Długość całkowita [m]		
Nr	Średnica [mm]	Długość [mm]	Liczba [szt.]	RB500		
				Ø6	Ø10	
dla jednego biegu						
1	10	2112	6		12,67	
2	10	2485	2		4,97	
3	10	1784	6		10,70	
4	10	1938	2		3,88	
5	6	1580	22	34,76		
Długość całkowita wg średnic				[m]	34,8	32,3
Masa 1 m pręta				[kg/m]	0,222	0,617
Masa prętów wg średnic				[kg]	7,7	19,9
Masa prętów wg gatunków stali				[kg]		27,6
Masa całkowita				[kg]		28

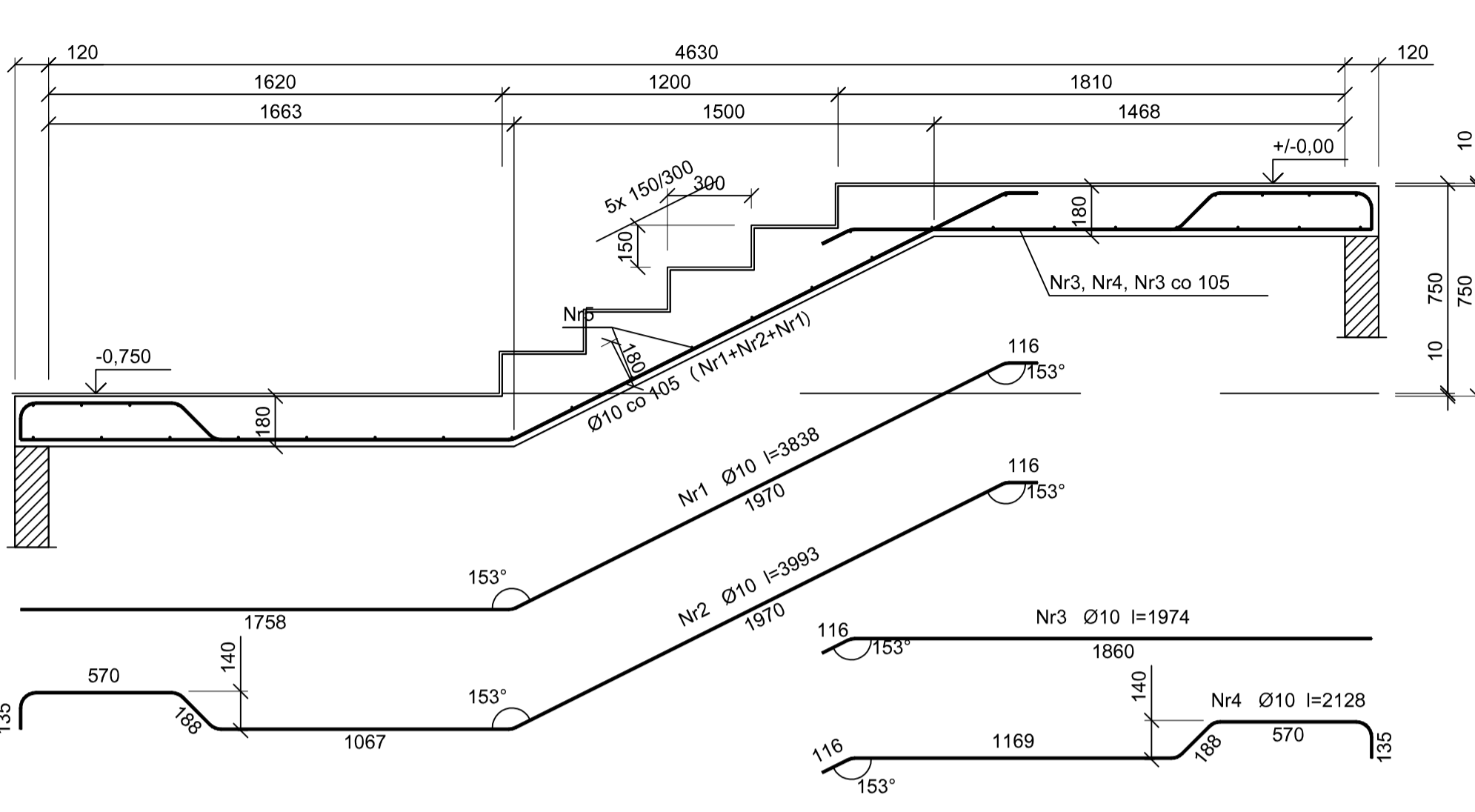
UWAGA: Długość pręta jest długością obliczoną na podstawie wymiarów w osi pręta (metoda B wg EN ISO 3766)



Beton C25/30 (B30)
Stal RB500
Otulina $c_{nom}=15+5=20$ mm

Wykaz prętów					Długość całkowita [m]		
Nr	Średnica [mm]	Długość [mm]	Liczba [szt.]		RB500		
					Ø6	Ø14	
dla jednego biegu							
1	14	5281	17			89,78	
2	14	5327	8			42,62	
3	14	1904	17			32,37	
4	14	1950	8			15,60	
5	6	1580	37		58,46		
Długość całkowita wg średnic					[m]	58,5	180,4
Masa 1 m pręta					[kg/m]	0,222	1,208
Masa prętów wg średnic					[kg]	13,0	217,9
Masa prętów wg gatunków stali					[kg]		230,9
Masa całkowita					[kg]		231

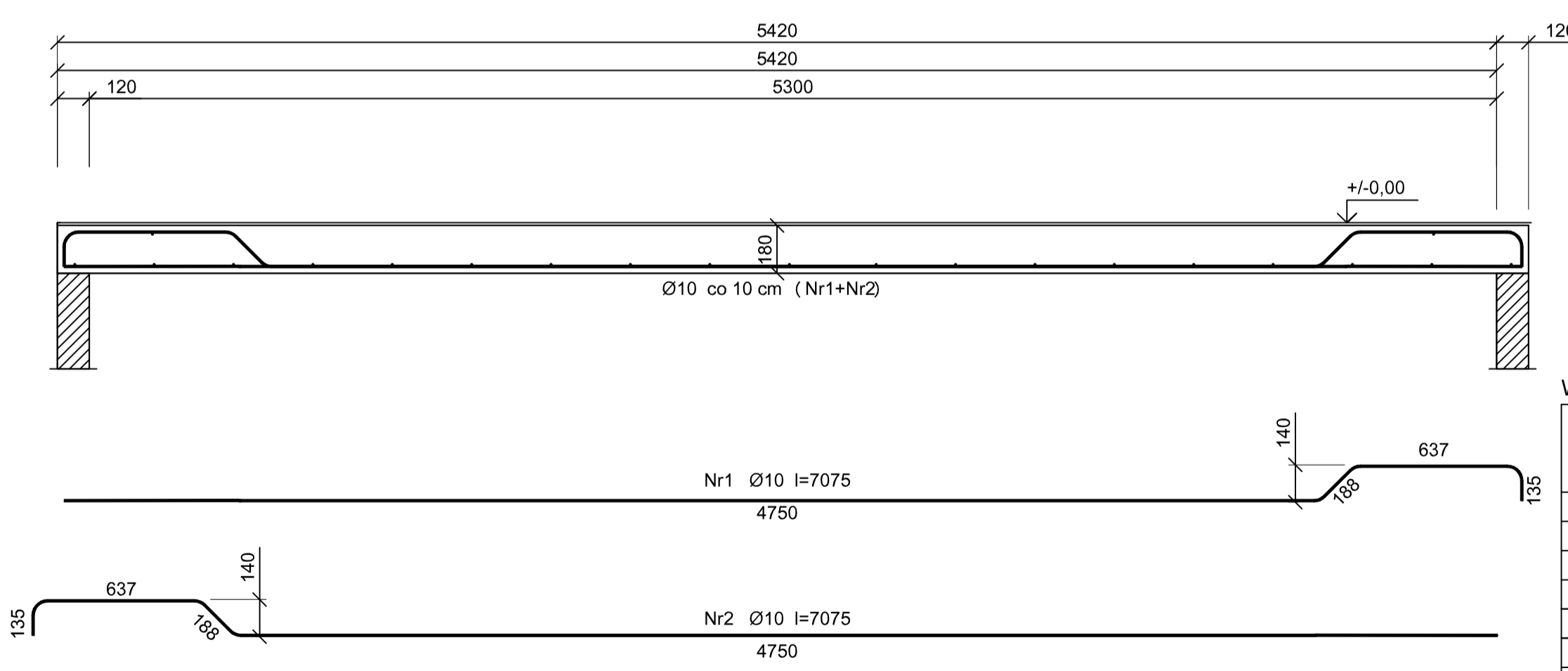
UWAGA: Długość pręta jest długością obliczoną na podstawie wymiarów w osi pręta (metoda B wg EN ISO 3766)



Beton C25/30 (B30)
Stal RB500
Otulina $c_{nom}=15+5=20$ mm

Wykaz prętów				Długość całkowita [m]		
Nr	Średnica [mm]	Długość [mm]	Liczba [szt.]	RB500		
				Ø6	Ø10	
dla jednego biegu						
1	10	3838	11		42,22	
2	10	3993	5		19,97	
3	10	1974	11		21,71	
4	10	2128	5		10,64	
5	6	1580	32	50,56		
Długość całkowita wg średnic				[m]	50,6	94,6
Masa 1 m pręta				[kg/m]	0,222	0,617
Masa prętów wg średnic				[kg]	11,2	58,4
Masa prętów wg gatunków stali				[kg]		69,6
Masa całkowita				[kg]		70

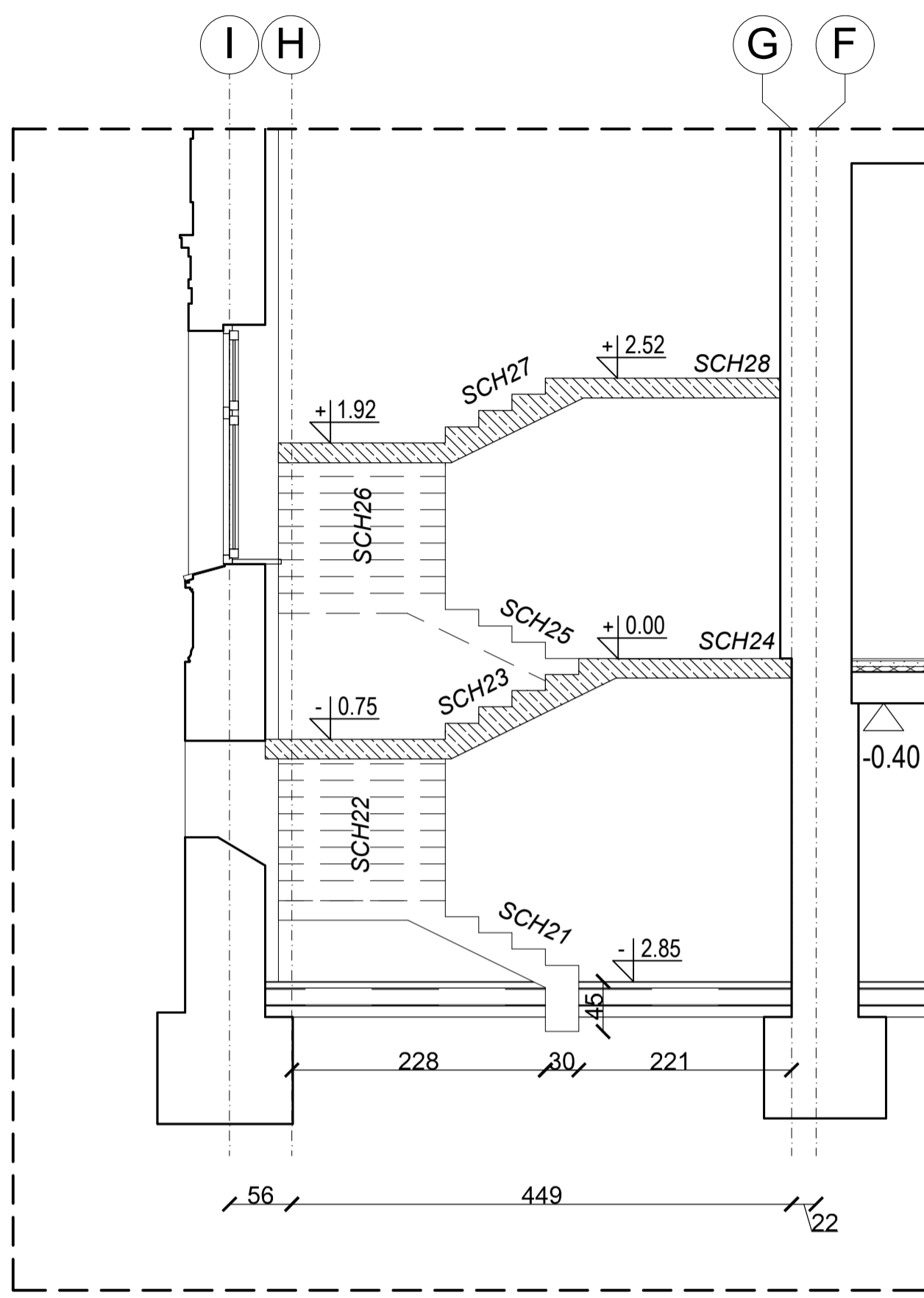
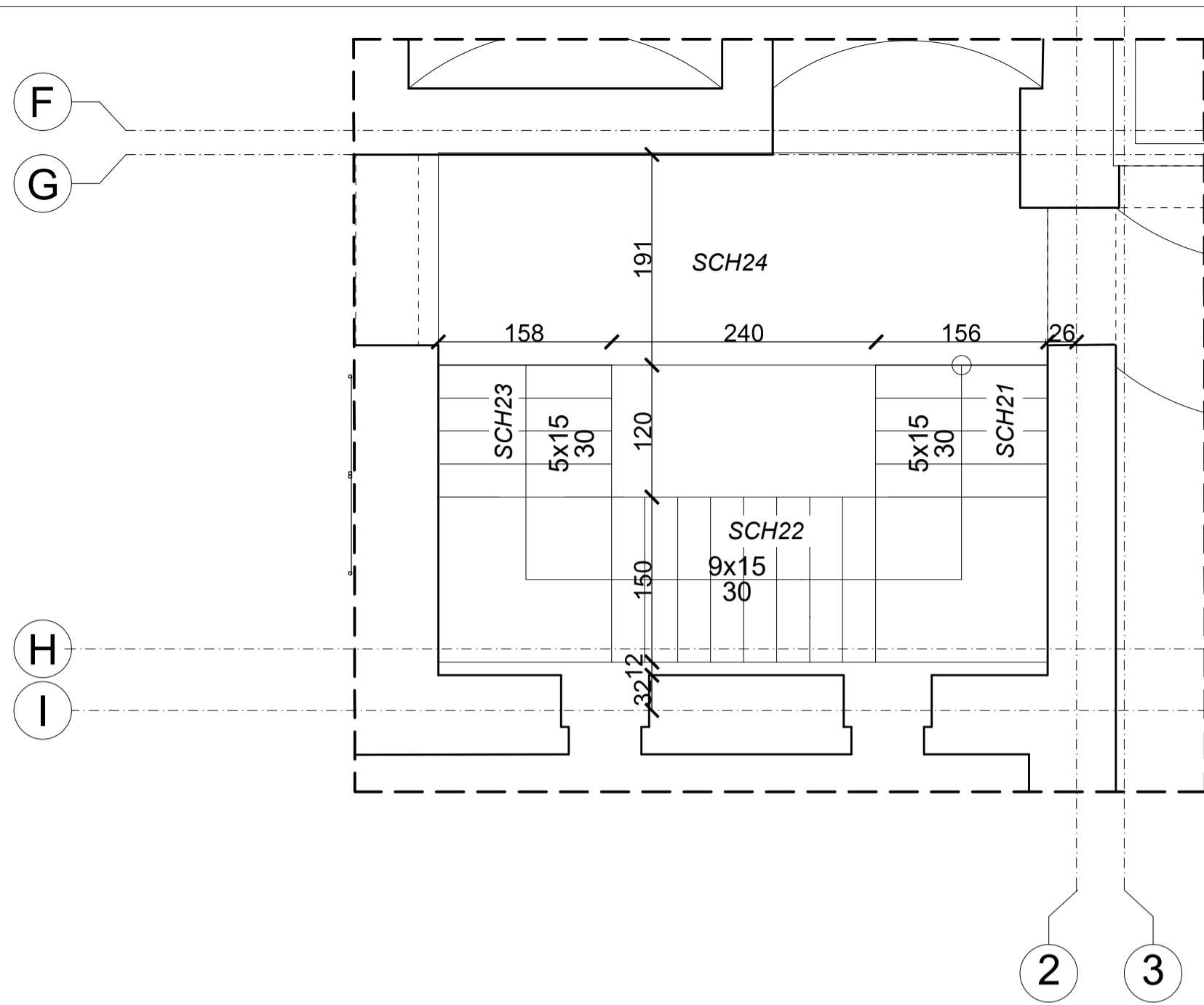
UWAGA: Długość pręta jest długością obliczoną na podstawie wymiarów w osi pręta (metoda B wg EN ISO 3766)



Beton C25/30 (B30)
Stal RB500
Otulina $c_{nom}=15+5=20$ mm

Wykaz prętów				Długość całkowita [m]	
Nr	Średnica [mm]	Długość [mm]	Liczba [szt.]	RB500	
				Ø6	Ø10
dla jednego biegu					
1	10	7075	11		77,83
2	10	7075	11		77,83
3	6	1053	21	22,1	
Długość całkowita wg średnic				[m]	155,7
Masa 1 m pręta				[kg/m]	0,222
Masa prętów wg średnic				[kg]	4,91
Masa prętów wg gatunków stali				[kg]	100,91
Masa całkowita				[kg]	101

UWAGA: Długość pręta jest długością obliczoną na podstawie wymiarów w osi pręta (metoda B wg EN ISO 3766)



- uwagi :
- wszystkie użyte materiały muszą posiadać niezbędne atesty dopuszczające do stosowania w budownictwie;
 - wszystkie wymiary, raz dane należy sprawdzić na budowie, a w przypadku wystąpienia różnic projektowany układ należy dostosować do stanu istniejącego, zachowując zasady zawarte w projekcie;
 - szczegółowe projekty instalacji sanitarnych, elektrycznych są tematem odpowiednich opracowań branżowych;
 - wszelkie prawa zastrzeżone, kopiowanie i rozpowszechnianie bez zgody autora zabronione.

projektant:		mgr inż. Marek Hologu upr. nr WKP/0393/POOK/21		podpis:	
sprawdzający:		mgr inż. Jan Jacek Werner upr. nr 856/86/Lo		podpis:	
temat rysunku:		Schody SCH2			
branża:		data:		nr rys.:	
konstrukcyjna		28.05.2024		K10	