

NOTATKA
z wizji terenowej lokalizacji stacji klimatologicznej Białobrzegi

W dniu 11 maja 2021 roku odbyła się wizja terenowa proponowanej nowej lokalizacji stacji klimatologicznej Białobrzegi. Uczestniczyli w niej:

- Pracownicy Centrum Hydrologiczno-Meteorologicznej Sieci Pomiarowo-Obserwacyjnej:
 - Wydział Inspekcji Sieci Hydrologiczno-Meteorologicznej:
 - Jakub Sawicki,
 - Anna Goławska,
 - Michał Kowalewski,
 - Krzysztof Borowiecki.
 - Pracownicy stacji hydrologiczno-meteorologicznej Kozienice
 - Krzysztof Wronka

Odwiedzono jedną wybraną lokalizację – teren działki nr 731/3 obręb Białobrzegi, będącej własnością gminy Białobrzegi.

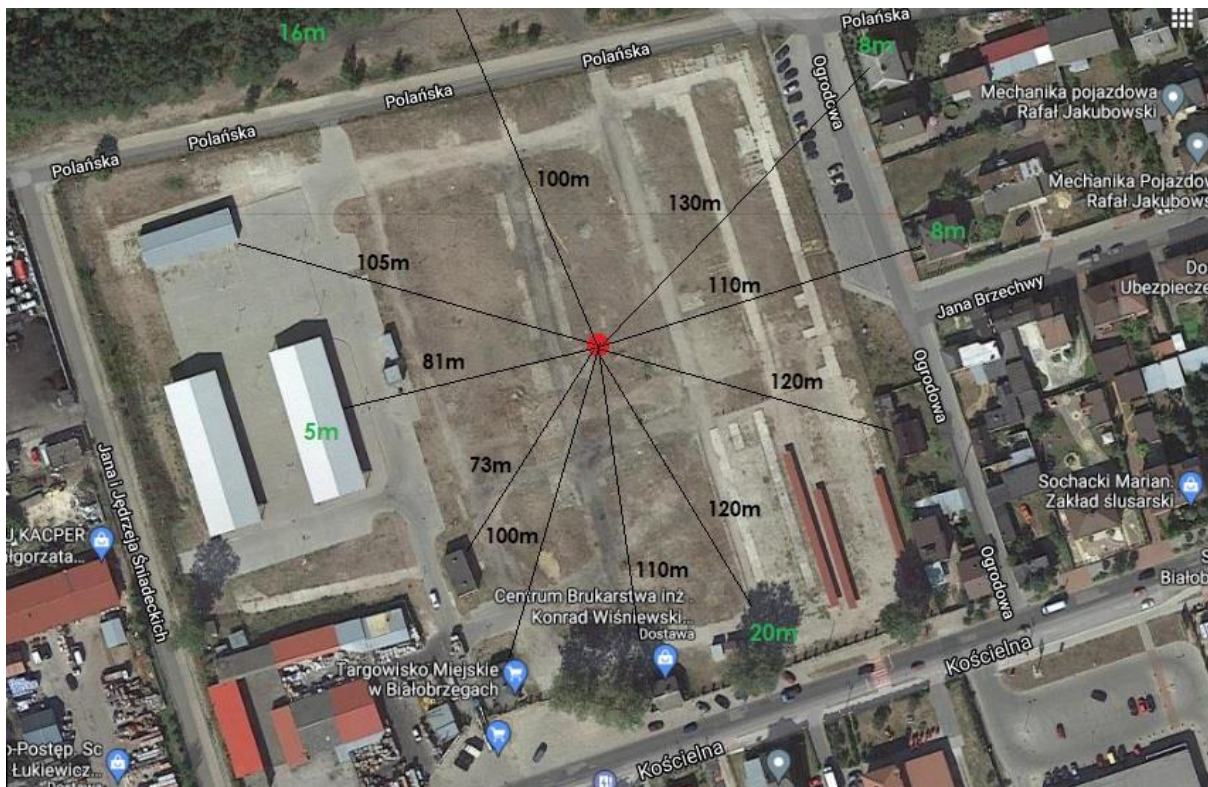


Rys.1. Proponowana lokalizacja na tle ortofotomapy

Opis lokalizacji w mieście Białobrzegi

Białobrzegi to miasto położone w województwie mazowieckim, w powiecie białobrzeskim. Liczba ludności około 7000. Miasto położone nad rzeką Pilicą.

- Współrzędne geograficzne: 51°38'52.9"N, 20°56'24.5"E
- Kod dorzecza: 254 - Pilica
- Region opadowy: 150



Rys. 2. Szkic sytuacyjny stacji w proponowanej lokalizacji

Lokalizacja na powyższym terenie daje szansę na reprezentatywność dla stacji klimatologicznej w następujących klasach:

- Pomiar temperatury i wilgotności powietrza – I klasa
- Opad atmosferyczny – II klasa
- Kierunek i prędkość wiatru – III klasa (można poprawić montując wiatromierz na wyższym maszcie)

Strefa 30 m zostanie zachowana, jeżeli przywróci się naturalny charakter terenu, tj, zniweluje wszystkie ścieżki ułożone z płyt oraz wylane betonem i asfaltem. Strefa 100 m zostanie w większości zachowana, pojedyncze niskie obiekty znajdują się w odległości 70 m i większej, lub też znajdują się na niej powierzchnie antropogeniczne. Nie jest to jednak czynnik dyskwalifikujący to miejsce pod względem reprezentatywnego umieszczenia stacji klimatologicznej.

Brak większych przeszkód terenowych, nierówności. Najbliższe zwarte zadrzewienia są w pełni wykształcone oraz znajdują się w odległości powyżej 100 m.

Obecnie w rozważanej lokalizacji stacji znajduje się miejsce przeznaczone na czasowe targowisko miejskie. Działa ono w środy i soboty, ma charakter czasowy. Jest ogrodzone. W planach przewidziana jest całkowita rewitalizacja terenu. Jeżeli zostanie ona przeprowadzona zgodnie z oczekiwaniami stawianymi przez IMGW-PIB, miejsce jest jak najbardziej odpowiednie do posadowienia w/w stacji.



Rys. 3. Widok w kierunku północnym



Rys. 4. Widok w kierunku północno-wschodnim



Rys. 5. Widok w kierunku wschodnim



Rys. 6. Widok w kierunku południowo-wschodnim



Rys. 7. Widok w kierunku południowym



Rys. 8. Widok w kierunku południowo-zachodnim



Rys. 9. Widok w kierunku zachodnim



Rys. 10. Widok w kierunku północno-zachodnim













Rys. 11-21. Widok ogólny oraz widok powierzchni sztucznych

Wnioski

Przyczyny ujęcia stacji Białobrzegi w Banku Światowym:

- Założenie stacji klimatologicznej w miejscu stacji opadowej

Teren wskazany pod budowę stacji klimatologicznej Białobrzegi gwarantuje I i II klasę pomiarów wg standardów reprezentatywności WMO. Teren ma charakter miejski oraz pozbawiony jest większych przeszkód. Lokalizacja oceniona została jako prawidłowa pod budowę stacji meteorologicznej po warunkiem spełnienia pewnych warunków.

Poniżej zamieszczono propozycję zmiany użytkowania terenu oraz możliwości jego wykorzystania przy obecności stacji klimatologicznej.



strefa 30 metrów
Teren pokryty zielenią,
wylęczony z użytku,
bez powierzchni
sztucznych

strefa 100 metrów
Miejsca handlowe
oddalone możliwie
najdalej od strefy 30
metrów. Jeżeli to
możliwe, ścieżki i
miejsca wykonane z
kostki ażurowej,
przedzielane trawą,
jak najwięcej terenów
naraturalnych.