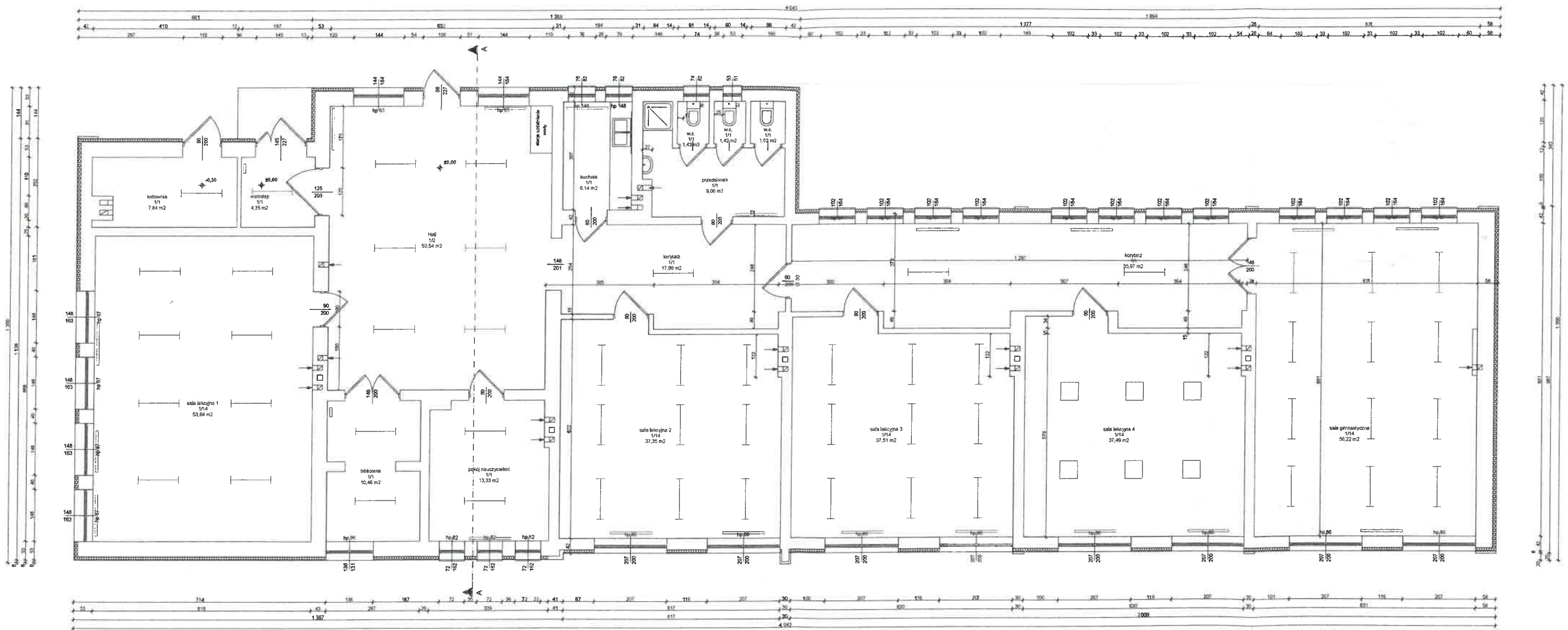


**REMONT SZKOŁY PODSTAWOWEJ  
W BODAKACH DZ.EWID. 59/16**

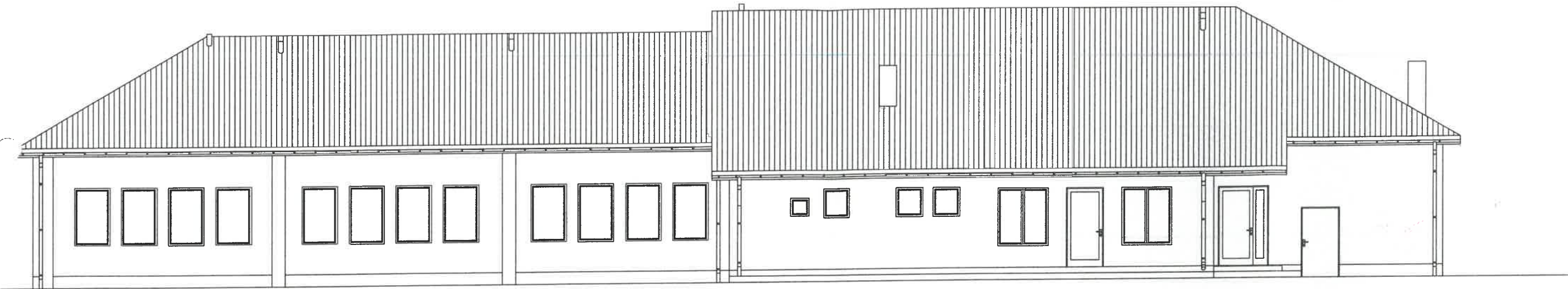


Oznaki: Budynki Szkoły Podstawowej w Białymostku, ul. nr 50/18		
Nazwa rysunku: KZIF PARTERU		
Inwestor: Gmina Białymostek, ul. nr 50/18		
Faza: INWENTARYZACJA BUDYNKU		
Temat: Budowa budynku mieszkalnego		
PROJEKTANT	Podpis	
mgr inż. Andrzej Kozłowski		
OPRACOWAŁ		
mgr inż. Radosław Stawicki		
Skala:	Data:	Nr
1:50	02.2023	1

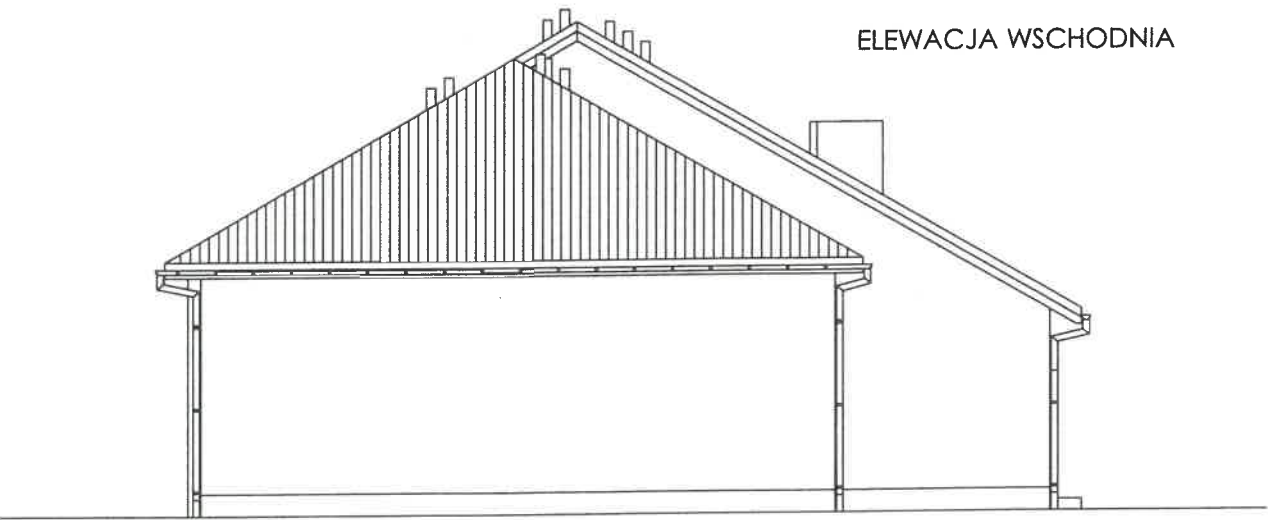
[illegible]

<p><b>Opis:</b> Budowa budynku mieszkalnego</p>	
<p><b>Projektant:</b> mgr inż. arch. Janusz Rolko</p>	<p><b>Podpis:</b></p>
<p>63 - 2001</p>	
<p><b>OPRACOWAŁ</b></p>	
<p>mgr inż. Rafał Sławarski MAP/0053JOWOK/06</p>	
<p><b>Skala:</b></p>	<p><b>Nr rys.</b></p>
<p>1:50</p>	<p>4</p>

ELEWACJA PÓŁNOCNA



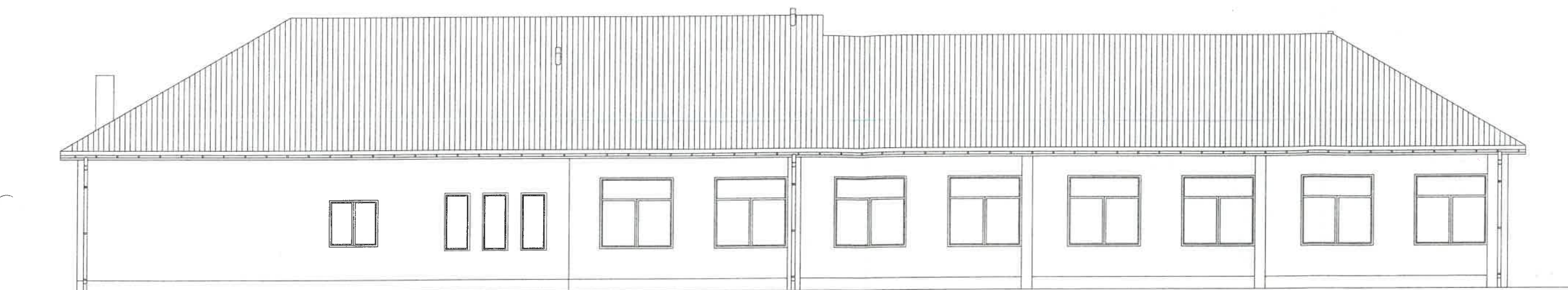
ELEWACJA WSCHODNIA



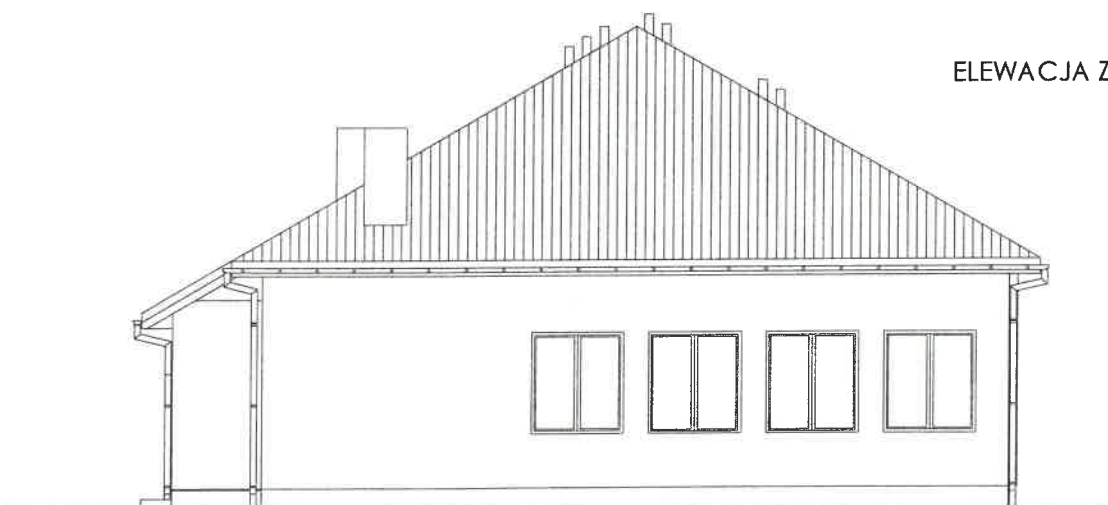
dach - blacha trapezowa kolor brązowy  
elewacja - tynk cienkowarstwowy kolor biały  
cokół - tynk cienkowarstwowy kolor popielaty  
stolarka okienna - kolor biały  
obróbki blacharskie, rynny - kolor brązowy

Obiekt : Budynek Szkoły Podstawowej w Bodakach dz.nr 59/16		
Nazwa rysunku: ELEWACJA:PÓŁNOCNA i WSCHODNIA		
Inwestor: Gmina Sękowa 38-307 Sękowa 252,		
Faza: INWENTARYZACJA BUDYNKU		
Temat : Budowa budynku mieszkalnego		
PROJEKTANT	Podpis	
mgr inż.arch. Janusz Rotko 63 - 2001		
OPRACOWAŁ		
mgr inż. Rafał Stawiński MAP/0053/OWOK/06,		
Skala: 1:100	Data 02.2023	Nr rys. 5

ELEWACJA POŁUDNIOWA



ELEWACJA ZACHODNIA



dach - blacha trapezowa kolor brązowy  
 elewacja - tynk cienkowarstwowy kolor biały  
 cokół - tynk cienkowarstwowy kolor popielaty  
 stolarka okienna - kolor biały  
 obróbki blacharskie, rynny - kolor brązowy

Obiekt : Budynek Szkoły Podstawowej w Bodakach dz.nr 59/16		
Nazwa rysunku: ELEWACJA: POŁUDNIOWA i ZACHODNIA		
Inwestor: Gmina Sękowa 38-307 Sękowa 252,		
Faza: INWENTARYZACJA BUDYNKU		
Temat : Budowa budynku mieszkalnego		
PROJEKTANT	Podpis	
mgr inż.arch. Janusz Rotko 63 - 2001		
OPRACOWAŁ		
mgr inż. Rafał Stawiński MAP/0053/OWOK/06,		
Skala: 1:100	Data 02.2023	Nr rys. 6