

UWAGI:

- Wykonawca przed przystąpieniem do robót zobowiązany jest do zapoznania się ze wszystkimi dokumentacjami branżowymi i budowlanymi.
- Wymiary budynku podawane są w centymetrach, wymiary stolarki w milimetrach. Nie wolno brać wymiaru bezpośrednio z rysunku.
- Obowiązkiem wykonawcy jest sprawdzenie wymiaru w naturze.
- W przypadku jakiegokolwiek zmiany lub różnicy zauważonej między projektem a stanem faktycznym, wykonawca zobowiązany jest przekazać tę informację do biura projektowego.
- Roboty budowlano - instalacyjne muszą być prowadzone z równoległą, bieżącą koordynacją międzybranżową.
- W sprawach nieokreślonych dokumentacją obowiązującą:
 - warunki techniczne wykonania i odbioru robót budowlano - montażowych (wg Ministerstwa Budownictwa i Instytutu Techniki Budowlanej)
 - Normy Polskiego Komitetu Normalizacji (P.K.N.)
 - instrukcje, wytyczne i warunki techniczne producentów i dostawców materiałów budowlano - instalacyjnych
 - przepisy techniczne instytucji kontrolujących jakość materiałów i wykonywanych robót
- Rysunki architektoniczne należy odczytywać jedynie w powiązaniu z rysunkami branżowymi. Nieścisłości między rysunkami architektonicznymi a branżowymi powinny być wyjaśnione z głównym projektantem.
- Wszystkie elementy budowlane oddzielenia pożarowego w zakresie ich parametrów R,E,I należy odnosić do wymogów wynikających z ustaleń podziału stref pożarowych.

PROJEKT:

Budowa Centrum Diagnostyki Narządowej przy Wojewódzkim Szpitalu Dziecięcym im. J. Brudzińskiego przy ul.Chodkiewicza 44 w Bydgoszczy

DZIAŁKA NR 155/3, 103/3 , OBREB 0177, JEDNOSTKA EWIDENCYJNA 046101_1, Miasto Bydgoszcz, CHODKIEWICZA 44, 85-667 Bydgoszcz

INWESTOR:

Województwo Kujawsko-Pomorskie
Pl. Teatralny 2, 87-100 Toruń

ETAP:

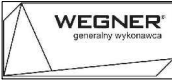
PROJEKT WYKONAWCZY

BRANŻA:

SANITARNA

JEDNOSTKA PROJEKTOWA:

WEGNER SP. Z O.O. SP. K.
UL. BUKOWSKA 177 60-196 POZNĄŃ



AUTOR PROJEKTU:

PODPIS:

MGR INŻ. KRYSZTOF ŚMIGIELSKI
NR UPRAWNIEN: WKP/0409/PWOS/17
w specjalności sanitarnej w zakresie projektowania bez ograniczeń

SPRAWDZAJĄCY:

MGR INŻ. ŁUKASZ PIETRUSZCZAK
NR UPRAWNIEN: WKP/0392/POOS/18
w specjalności sanitarnej w zakresie projektowania bez ograniczeń

OPRACOWANIE:

TREŚĆ RYSUNKU:

STUDNIA WODOMIERZOWA

DATA:

SKALA:

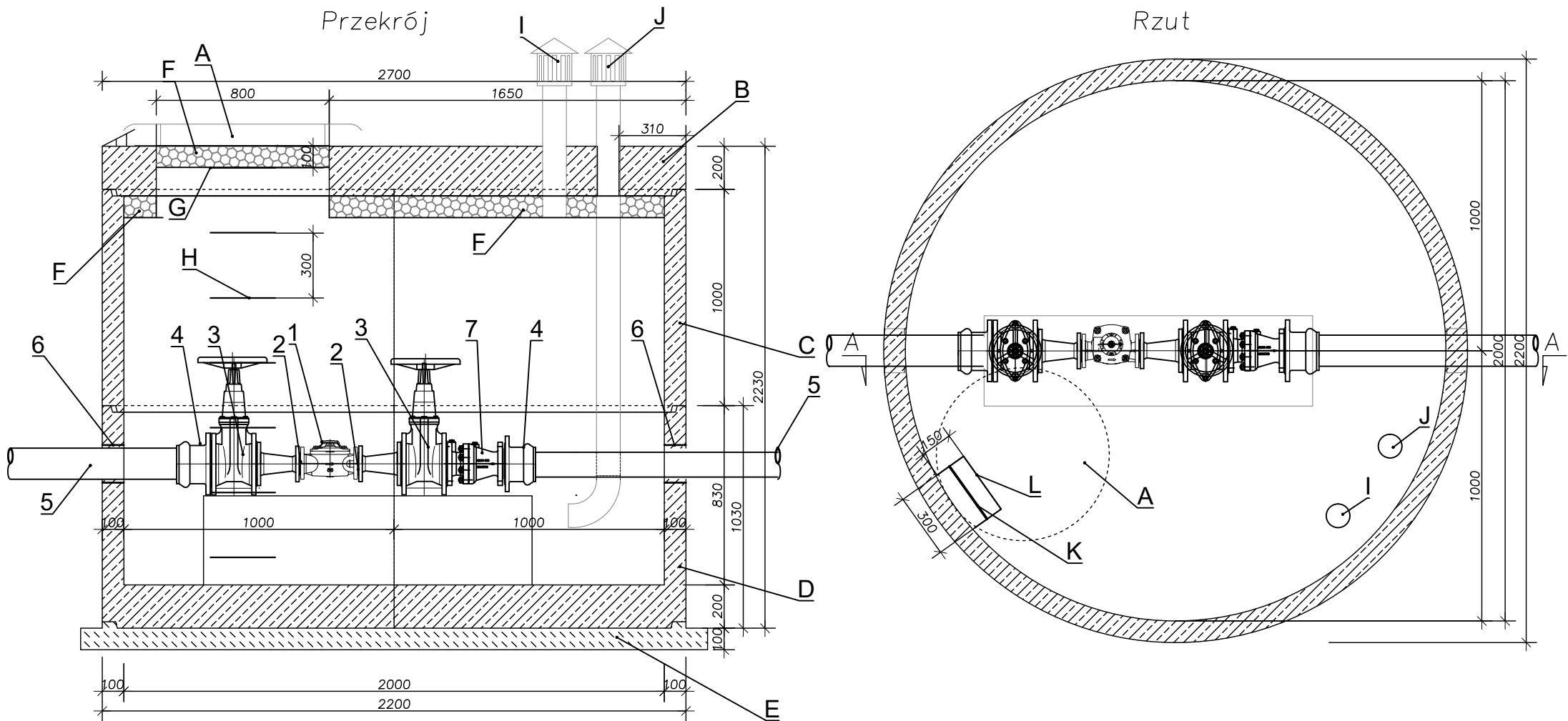
29.12.2023

1 : 25

NR RYS.

REW:

PW_IS06



A - wiaz Ø800mm okrągły typu lekkiego;
B - prefabrykowana płyta żelbetowa Ø2000 z otworem włazowym Ø800;
C - krąg żelbetowy prefabrykowany Ø2000;
D - prefabrykowana dennica Ø2000;
E - chudy beton 10cm;
F - styropian FS30 - 10 cm
G - poręcz chwytna z pręta stalowego ocynk. Ø30mm;
H - stopnie złazowe stal. Ø30mm w otulinie tworzywowej;
I - wywiew- rura żeliwna DN100 zabezp. przed korozją, zakończona daszkiem i siatką uniemożliwiającą dostanie się gryzoni;
J - nawiew - rura żeliwna DN100 zabezp. przed korozją, zakończona daszkiem i siatką uniemożliwiającą dostanie się gryzoni;

1 - wodomierz JS 16m³/h dn40 np. firmy Apator;
2 - kołnierz DN50 z gwintem 2";
3 - zasuwa żeliwna kołnierzowa DN80 np. HAWLE nr kat. 4000;
4 - kołnierz stalowy 90/80 SDR17;
+ uszczelka DUO NBR 90/80 SDR17;
+ tuleja kołnierzowa PE 90/80 SDR17;
5 - rura PE100 Ø90*5,4 SDR17;
6 - przejście szczelne np. łańcuch uszczelniający Integra;
7 - zawór zwrotny antyskażeniowy DN80 np. HONEYWELL typ EA-RV283P;
8 - zwężka dwukołnierzowa DN80/DN50, np. Hawle nr kat. 540;