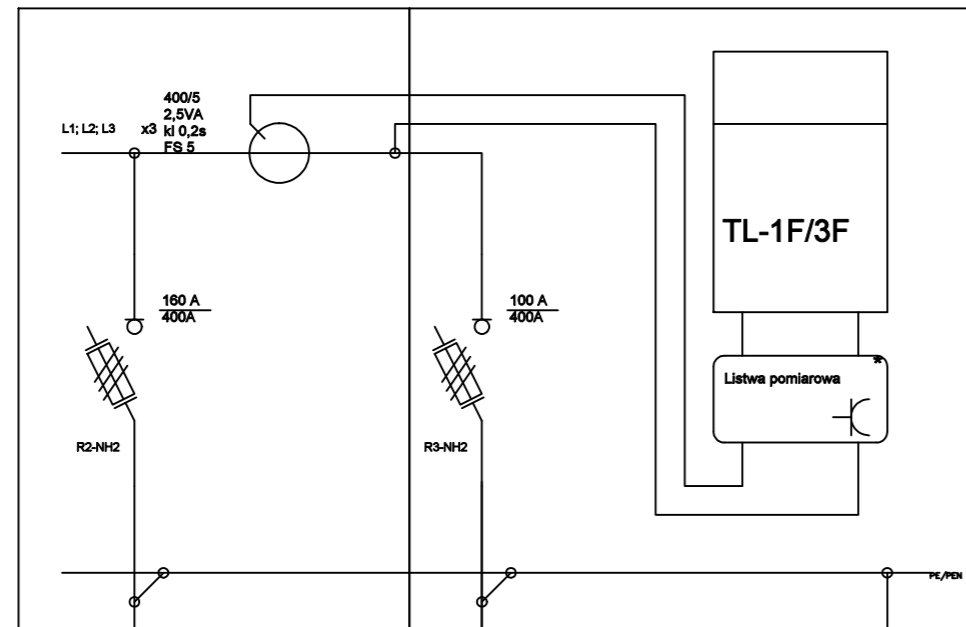


Proj. KRSN-PP/1R-NH2+1R-NH2/F (zasilanie podstawowe przepompowni)



Kier. ZK-3
Kabel typu YAKXS 5x95 mm²

* Obudowa przystosowana do plombowania
Listwa pomiarowa Phoenix PxC-SKA71B lub
WAGO 847-1106/000-2100

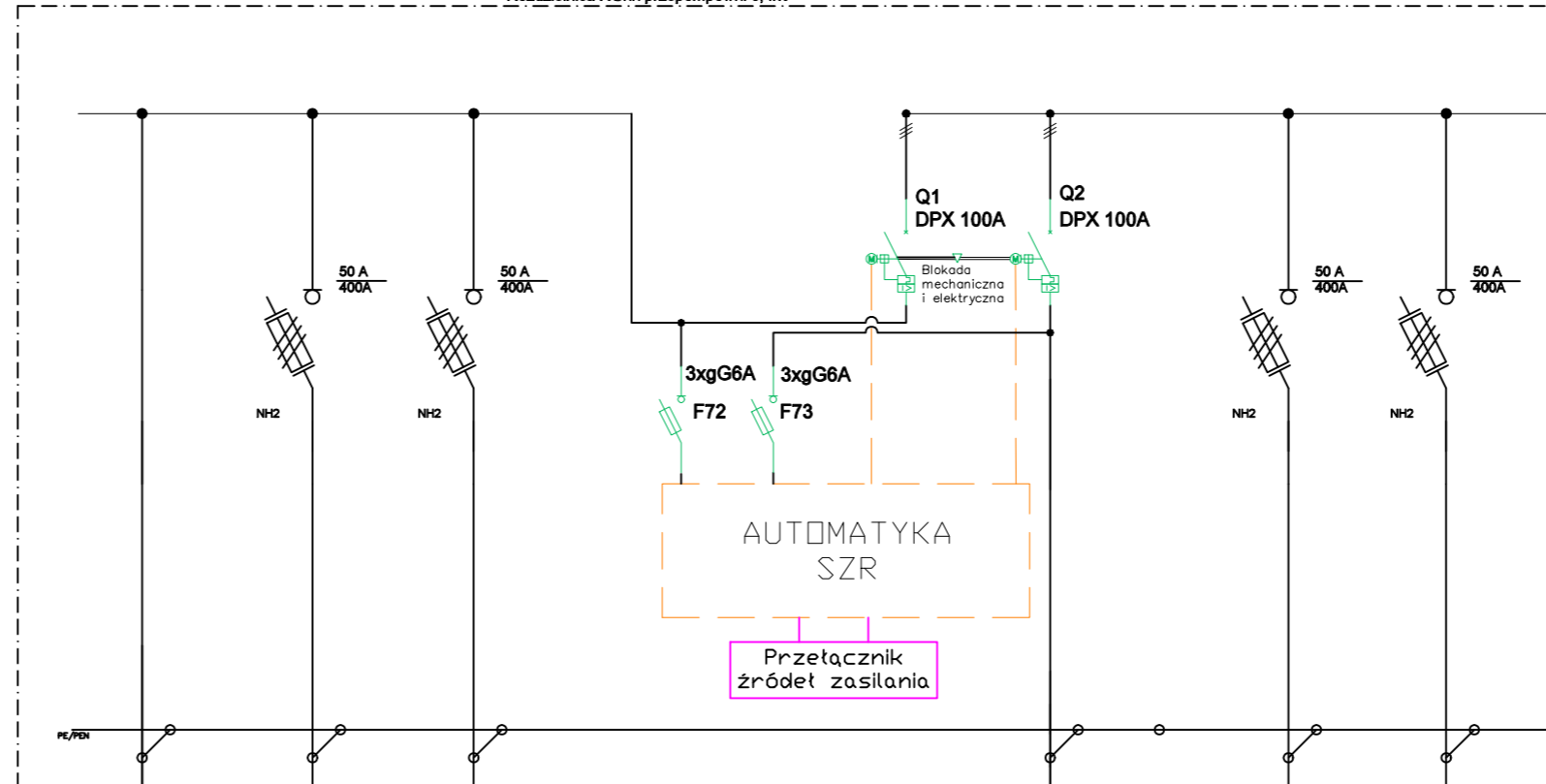
Kier. proj. Rozdzielnica przepompowni
Kabel typu YAKXS 5x95 mm²

Kier. złączek pomiarowe (zasil. podstawowe)
Kabel typu YAKXS 5x95 mm²

Kier. Pompa nr 3
Kabel typu YKY 5x16 mm²

Kier. Pompa nr 4
Kabel typu YKY 5x16 mm²

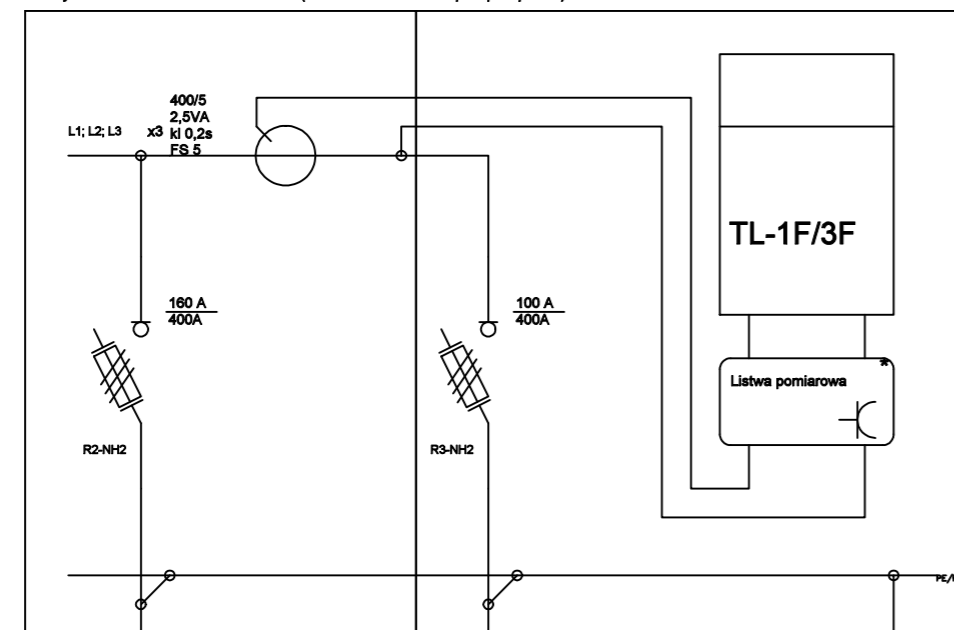
Rozdzielnica RGnn przepompowni 0,4kV



Kier. Pompa nr 2
Kabel typu YKY 5x16 mm²

Kier. Pompa nr 1
Kabel typu YKY 5x16 mm²

Proj. KRSN-PP/1R-NH2+1R-NH2/F (zasilanie rezerwowe przepompowni)



Kier. proj. ZK-3 wg odrębnego
opracowania Energa Operator
Kabel typu YAKXS 5x50mm²

* Obudowa przystosowana do plombowania
Listwa pomiarowa Phoenix PxC-SKA71B lub
WAGO 847-1106/000-2100

Kier. proj. Rozdzielnica przepompowni
Kabel typu YAKXS 5x50 mm²

Kier. złącze pomiarowe (zasil. rezerwowe)
Kabel typu YAKXS 5x50 mm²

Biuro Usług Inżynierskich "Evir"

80-809 Gdańsk, ul. Lotników Polskich 39/5 tel. (058) 303-42-52, kom.601-68-71-73
e-mail: evir@gd.home.pl

Tytuł opracowania:

Projekt wykonawczy budowy ulicy J. Sidy i ul. W. Komara na osiedlu Kopernika - Kasprowicza - Rowy, w Pruszczu Gdańskim.

Investor: Gmina Miejska Pruszcz Gdański ul. Grunwaldzka 20

Adres:

Działki Nr: 104, 136, 130/2, 133, 139/1, 138/1, 355/18, 114, 355/2, 355/5, 355/8, 19/4 - obr. 9 miasta Pruszcz Gdański

Branża	Imię i nazwisko	Specjalność	Nr upr.	Podpis
ENERGETYKA	Projektował: mgr inż. M. Prociński	inst. i sieci elektroenergetyczne	3879/Gd/89 POM/IE/3986/01	
ENERGETYKA	Sprawdził: mgr inż. J. Prociński	inst. i sieci elektroenergetyczne	POM/0159/POOE/07 POM/IE/0055/07	

Nazwa rysunku :
Schemat zasilania rozdzielnic przepompowni

Skala ---

07.2020 r.	Nr umowy	Liczba arkuszy 1/1	Nr rys. E-5
------------	----------	-----------------------	----------------