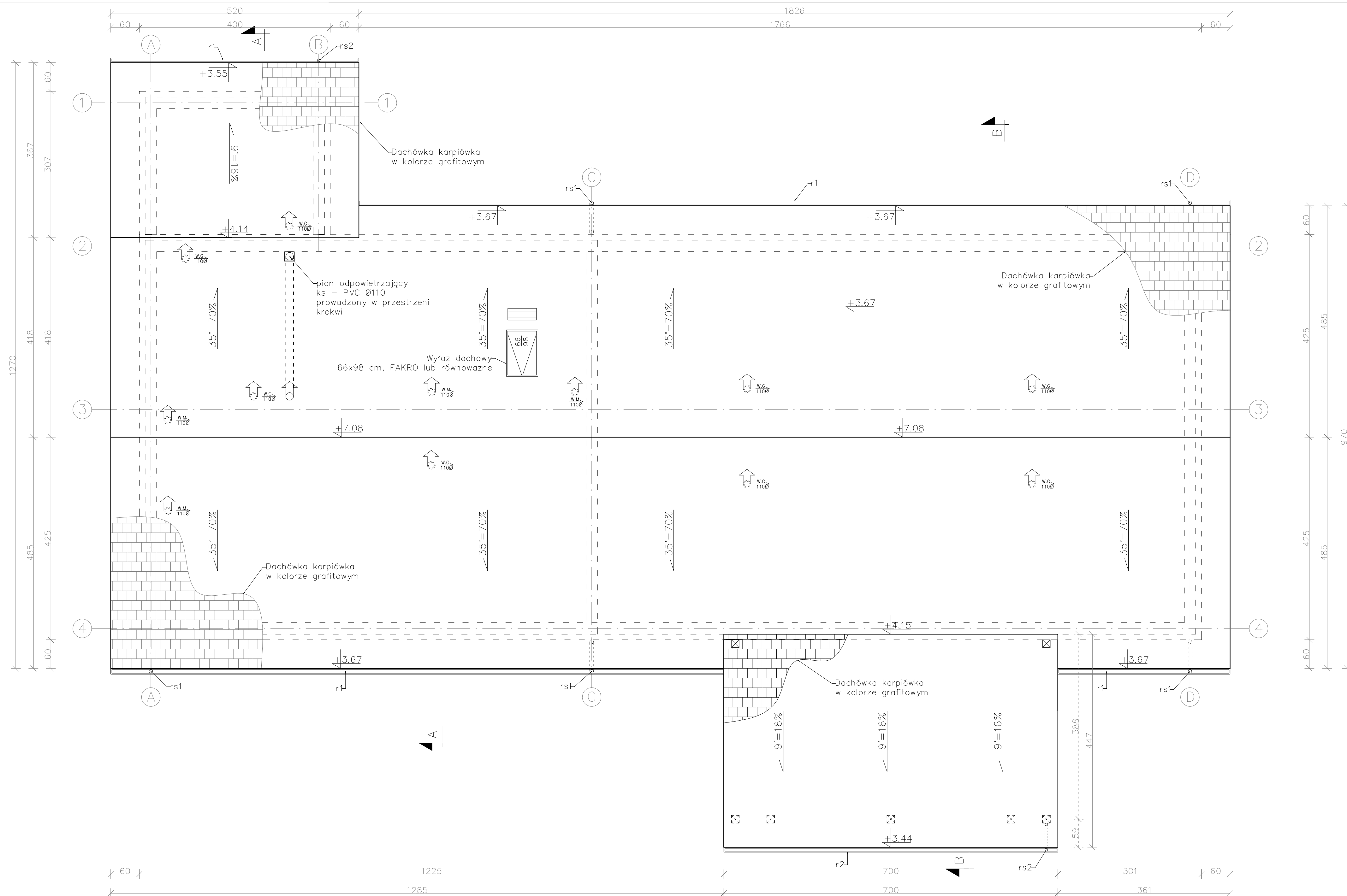


RZUT POŁACI DACHU 1:100



UWAGA

- Pokrycie dachu z dachówki karpiówki w kolorze grafitowym;
- R1 – rura metalowa Ø125 – system GALECO STAL;
 - RS1 – rura spustowa metalowa Ø100 – system GALECO STAL;
 - R2 – rura metalowa Ø100 – system GALECO STAL;
 - RS1 – rura spustowa metalowa Ø100 – system GALECO STAL;
- Ławy kominiarskie 60x25cm w kolorze pokrycia dachu;
- Kominki dachowe wentylacyjne – wyprowadzone min. 30 cm ponad połacie dachu;
- Pion odpowietrzający ks – PCV110, wyprowadzony min. 50cm ponad połacie dachu zakończony kominkiem,
- Rysunek czytać wraz z opisem,
- Wszystkie wymiary należy sprawdzić na budowie.

<p align="center">MTM PROJEKT BIURO PROJEKTOWE TOMASZ MUSIELAK, UL. ALEJA LIPOWA 5, 56-300 MILICZ e-mail: mtmprojekt@wp.pl, tel. 508-184-034, 535-656-311</p>				<p align="center">MTM PROJEKT</p>
<p>NAZWA PROJEKTU</p>		<p>BUDOWA BUDYNKU ŚWIETLICY WIEŚKIEJ WRAZ Z ZAGOSPODAROWANIEM TERENU I INFRASTRUKTURĄ TOWARZYSZĄCĄ</p>		
<p>WYKONAWCA</p>	<p>ARCHITEKTURA</p>	<p>KRZYSZTOF CZERKAS, NR UPR. 511/88/UW</p>	<p>PODPIS</p>	
	<p>SPRAWDZAJĄCY</p>	<p>JAKUB RZĘDZICAŁA, NR UPR. 1131/88/L</p>	<p>PODPIS</p>	
	<p>KONSTRUKCJA</p>	<p>TOMASZ MUSIELAK, NR UPR. 7/00/S/14</p>	<p>PODPIS</p>	
	<p>SPRAWDZAJĄCY</p>	<p>MIROSLAW MUSIELAK, NR UPR. 180/02/DUW</p>	<p>PODPIS</p>	
	<p>ASYSTENT PROJEKTANTA</p>	<p>MACIEJ OWSIAK</p>	<p>PODPIS</p>	
<p>TYTUŁ RYSUNKU</p>	<p>RZUT POŁACI DACHU</p>	<p>SKALA 1:50</p>	<p>RYN. P-5</p>	<p>DATA SPORZĄDZENIA RYSUNKU: 05.05.2022</p>
				<p>s.l.</p>