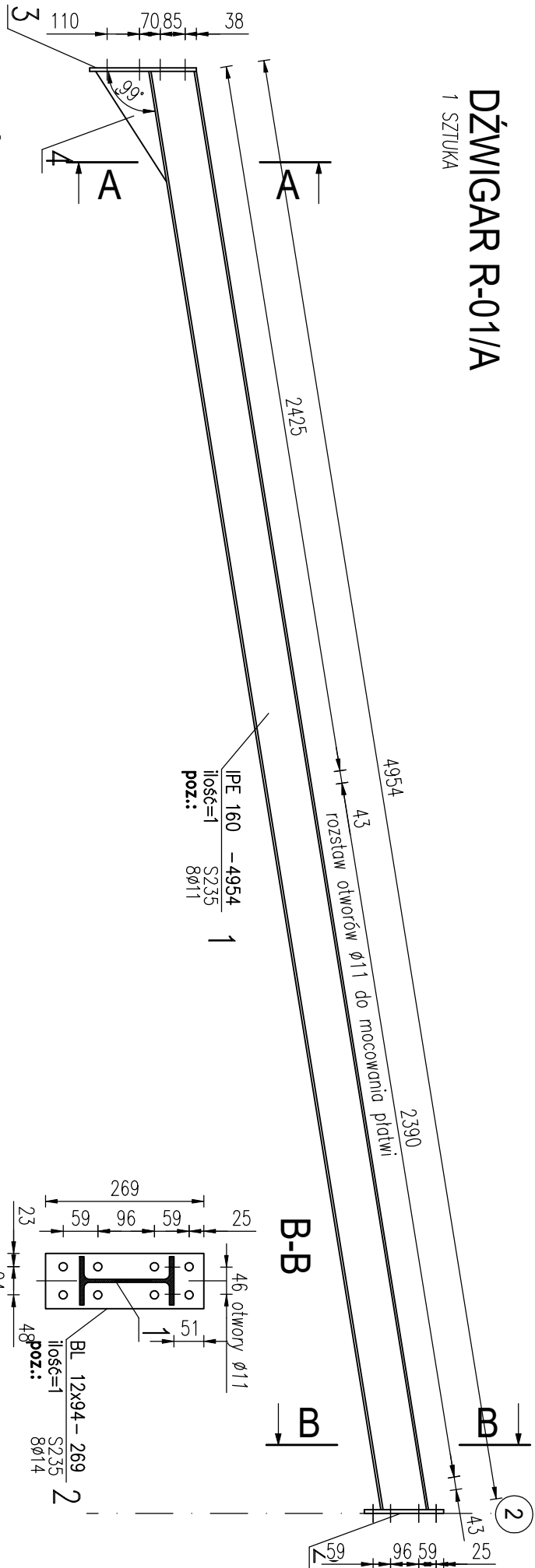


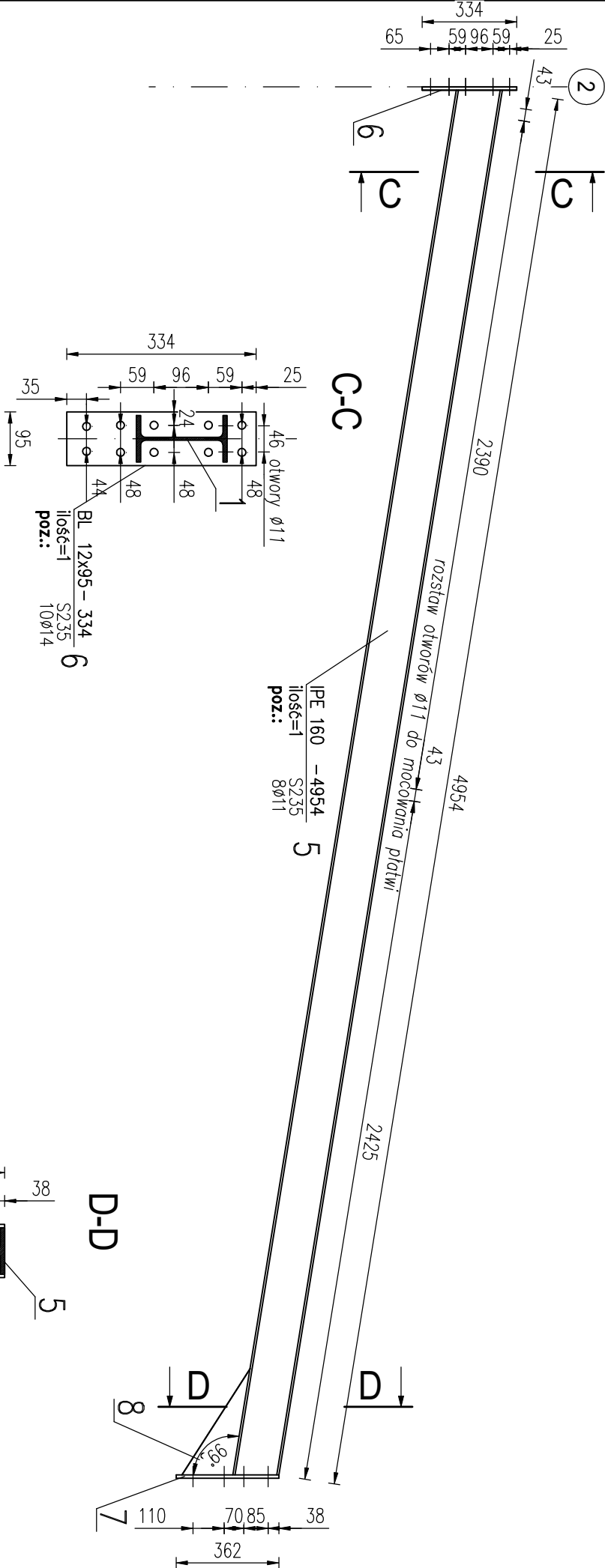
DŹWIGAR R-01/A

1 SZTUKA



DŹWIGAR R-02/A

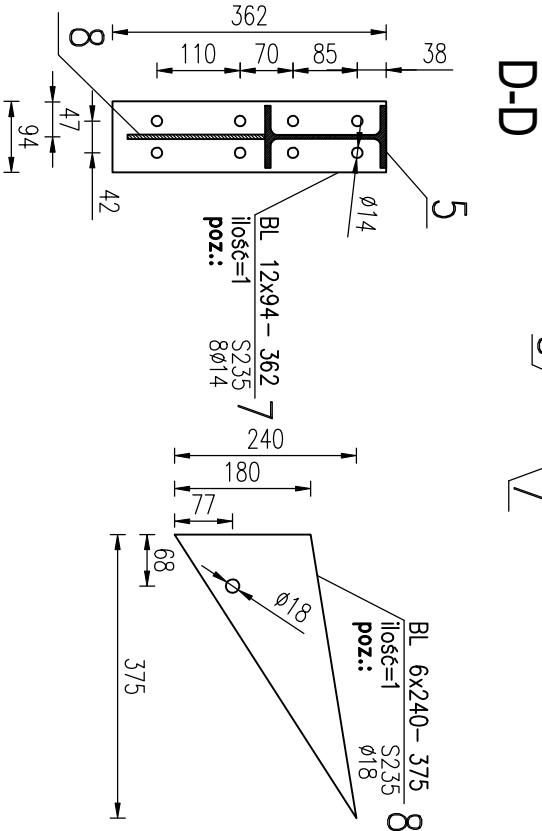
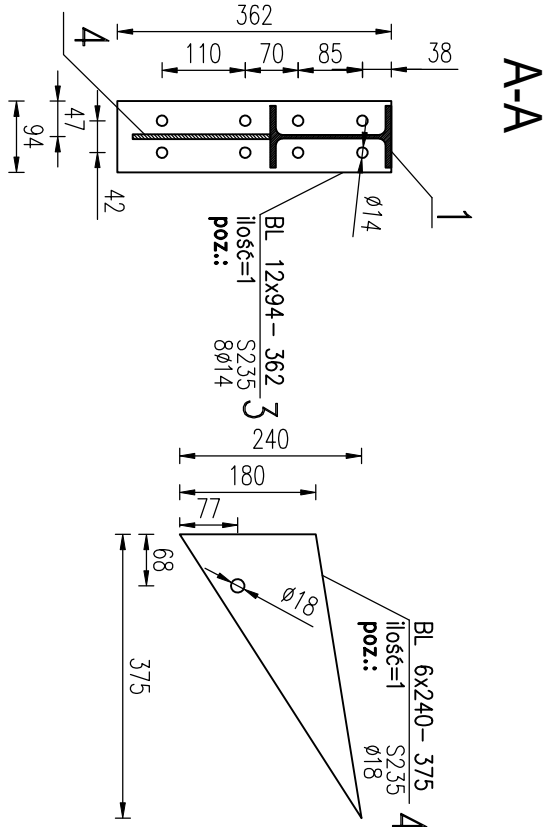
1 SZTUKA



UWAGI:

- WYMIARY PODANO W [mm].
- ZABEZPIECZENIE ANTYSKORYZYJNE ZESTAWEM MALARSKIM O ŁĄCZNEJ GRUBOŚCI ~200µm. STOPIEŃ PRZYGOTOWANIA POWIERZCHNI ORAZ CZAS SCHNIĘCIA WG SPECYFIKACJI PRODUCENTA ZESTAWU.
- ZALECA SIĘ ZESTAW FARB AKRYLOWYCH O TRWAŁOŚCI MIN. 15 LAT DLA KATEGORII KORROZYJNOŚCI C3.
- KOLORYSTYKA ZGODNIE Z WTYCZNYMI INWESTORA.
- OCHRONA ODGIROMOWA WG PROJEKTU ELEKTRYCZNEGO.
- OSTRE KRAWĘDZIE ZABEZPIECZYĆ.
- SPOINY NIEOZNACZONE WYKONAĆ JAKO PACHWINOWE GRUBOŚCI 4mm.

STAL KSZTAŁTOWA S235JRG2



<div>INWESTOR: URZĄD GMINY PRUSZCZ GDAŃSKI</div> <div>OBIĘKT: WIATA GARAŻOWA</div> <div>LOKALIZACJA: 113 Będzieszyn, dz. nr 361/53 j.ew.220404 Pruszcz Gd. obr. 0017-Juszkowo</div> <div>PROJEKT: BUDOWA WIATY GARAŻOWEJ</div> <div>TYTUŁ RYSUNKU: DŹWIGARY R-01/A, R-02/A</div>	<div>NR PROJEKTU: 20-04-08-PB</div>		<div>PROJEKTANT: PIOTR KREFTA nr upr. POM/0116/POOK/08</div>		
	<div>BRANŻA: KONSTRUKCJA</div>		<div>OPRACOWANIE: PIOTR KREFTA</div>		
	<div>FAZA PROJEKTU: WYKONAWCZY</div>		<div>SPRAWDZIŁ: ŁUKASZ DYMURA nr upr. POM/0125/POOK/11</div>		
	<div>DATA: 08.2020</div>		<div>NR RYSUNKU: WK-03.2</div>		<div>REWIZJA</div>
	<div>SKALA: 1:20/1:10</div>				
<div>MODEL: ...</div>		<div>NAZWA PLIKU: ...</div>		<div>DATA WYDRUKU: ...</div>	
Wszystkie rozwiązania i informacje zawarte na tym rysunku stanowią wyłączną własność PROJBET, a ich powielanie, używanie lub rozpowszechnianie bez pisemnej zgody właściciela jest prawnie zabronione i zagrożone karami finansowymi oraz zwrotem kosztów na rzecz poszkodowanego.					

Wszystkie rozwiązania i informacje zawarte na tym rysunku stanowią wyłączną własność PROJBET, a ich powielanie, używanie lub rozpowszechnianie bez pisemnej zgody właściciela jest prawnie zabronione i zagrożone karami finansowymi oraz zwrotem kosztów na rzecz poszkodowanego.