



A K K A Pracownia Architektoniczna
Pracownia: 31-153 Kraków, ul. Szlak 65
t. 12 632 18 53, www.akka-architekci.pl,
pracownia@akka-architekci.pl

PROJEKT WYKONAWCZY
DLA INWESTYCJI:

**„REMONT ISTNIEJĄCEGO BUDYNKU TZW. CHIRURGII W ZAKRESIE
ELEWACJI I SCHODÓW ZEWNĘTRZNYCH NA CZĘŚCI DZIAŁKI NR 137/3,
OBRĘB 164 PRZY UL. SZPITALNEJ 13 W TARNOWIE DLA
SPECJALISTYCZNEGO SZPITALA IM. EDWARDA SZCZEKLIKA”**

ADRES: 33-100 Tarnów, ul. Szpitalna 13

INWESTOR: Specjalistyczny Szpital im. E. Szczeklika 33-100 Tarnów, ul. Szpitalna 13

BRANŻA: ARCHITEKTURA

PROJEKTANCI:

mgr inż. arch. Andrzej Kosowski, Upr. MPOIA 011/2004

mgr inż. arch. Agata Kita Kosowska, Upr. MPOIA 058/2009

KRAKÓW, PAŹDZIERNIK 2020

EGZ. 1	EGZ. 2	EGZ. 3	EGZ. 4
INWESTOR	INWESTOR	INWESTOR	AKKA

SPIS ZAWARTOŚCI PROJEKTU ARCHITEKTONICZNEGO

CZEŚĆ OPISOWA

1. DANE OGÓLNE
2. PODSTAWA OPRACOWANIA
3. PRZEDMIOT I ZAKRES OPRACOWANIA
4. CHARAKTERYSTYCZNE PARAMETRY TECHNICZNE
5. OGÓLNA CHARAKTERYSTYKA– STAN ISTNIEJĄCY
6. ZAGOSPODAROWANIE TERENU
7. OPIS PRAC BUDOWLANYCH
8. KOLORYSTYKA
9. OCHRONA PRZECIWPOŻAROWA
10. UWAGI OGÓLNE

CZEŚĆ RYSUNKOWA

A1-SYT – SCHEMAT LOKALIZACJI BUDYNKU.....	1:500
A2-I-R – INWENTARYZACJA-RZUT PARTERU	bs
A3-I.E.WSCH – INWENTARYZACJA-ELEWACJA WSCHODNIA.....	1:100
A4-I.E.PN – INWENTARYZACJA-ELEWACJA PÓŁNOCNA.....	1:100
A5-I.E.ZACH – INWENTARYZACJA-ELEWACJA ZACHODNIA.....	1:100
A6-I. E.PD – INWENTARYZACJA-ELEWACJA POŁUDNIOWA.....	1:100
A7-P.E.WSCH – PROJEKT-ELEWACJA WSCHODNIA.....	1:100
A8-P.E.PN – PROJEKT-ELEWACJA PÓŁNOCNA.....	1:100
A9-P.E.ZACH – PROJEKT-ELEWACJA ZACHODNIA.....	1:100
A10-P.E.PD – PROJEKT-ELEWACJA POŁUDNIOWA.....	1:100
A11-P.E.K – PROJEKT-KOLORYSTYKA	1:100
A12-P.PS – PROJEKT REMONTU SCHODÓW KAMIENNYCH	1:50
A13-P.PS-D – PROJEKT REMONTU SCHODÓW KAMIENNYCH - DETALE	1:10
A14-P.ZS – ZESTAWIENIE STOLARKI	1:100
A15-P.ZW – ZESTAWIENIE ELEMENTÓW WYPOSAŻENIA	1:100



OPIS TECHNICZNY

1. DANE OGÓLNE

Nazwa inwestycji

„REMONT ISTNIEJĄCEGO BUDYNKU TZW. CHIRURGII W ZAKRESIE ELEWACJI I SCHODÓW ZEWNĘTRZNYCH NA CZĘŚCI DZIAŁKI NR 137/3, OBRĘB 164 PRZY UL. SZPITALNEJ 13 W TARNOWIE DLA SPECJALISTYCZNEGO SZPITALA IM. EDWARDA SZCZEKLIKA”

- 1.1. Obiekt: Budynek Pawilonu tzw. Chirurgii
- 1.2. Działki nr: część działki nr 137/3, obręb 164, Miasto Tarnów
- 1.3. Adres: ul. Szpitalna 13, 33-100 Tarnów
- 1.4. Inwestor: Specjalistyczny Szpital im. E. Szczeklika w Tarnowie
- 1.5. Jednostka projektowa: AKKA Pracownia Architektoniczna
31-153 Kraków, ul. Szlak 65, T. 12 632 18 53
Email: pracownia@akka-architekci.pl
- 1.6. Projektant: mgr inż. arch. Agata Kita Kosowska, Upr. Nr MPOIA 058/2009
- 1.7. Sprawdzający: mgr inż. arch. Andrzej Kosowski, Upr. Nr MPOIA 011/2004

2. PODSTAWA OPRACOWANIA

- 2.1. Umowa i uzgodnienia z Inwestorem
- 2.2. Obowiązujące przepisy – ustawy, rozporządzenia i normy
- 2.3. Dokumentacja fotograficzna
- 2.4. Wizja lokalna
- 2.5. Inwentaryzacja architektoniczna elewacji budynku

3. PRZEDMIOT I ZAKRES OPRACOWANIA

Przedmiotem opracowania jest projekt budowlany w zakresie remontu elewacji budynku i schodów zewnętrznych w budynku szpitalnym (tzw. pawilonie chirurgii) Specjalistycznego Szpitala im. Edwarda Szczeklika w Tarnowie przy ul. Szpitalnej 13..

Remont dotyczy istniejącego budynku, a więc nie wymaga przygotowania projektu zagospodarowania terenu – zagospodarowanie terenu nie ulega zmianie. Do projektu architektonicznego dołączono plan sytuacyjny pokazujący lokalizację obiektu.

4. CHARAKTERYSTYCZNE PARAMETRY TECHNICZNE

4.1. Powierzchnia działki nr 137/3.....	bez zmian
4.2. Powierzchnia istniejącej zabudowy.....	bez zmian
4.4. Kubatura	bez zmian
4.5. Wysokość	bez zmian
4.6. Pow. biologicznie czynna	bez zmian
4.7. Powierzchnia utwardzona	bez zmian
4.8. Poziom +/-0,00 dla budynku = 219,00m n.p.m.	

5. OGÓLNA CHARAKTERYSTYKA BUDYNKU - STAN ISTNIEJĄCY

Działka 137/3 ma powierzchnię 3,2366 ha i jest zagospodarowana przez budynki szpitalne, administracyjne i techniczne, parkingi, drogi wewnętrzne i zieleni. Budynki szpitala mają zapewniony dostęp komunikacyjny poprzez 3 wjazdy publiczne: jeden od ul. Szpitalnej i dwa od ul. Starodąbrowskiej. Przedmiotowy budynek stanowi część kompleksu szpitalnego i pełni funkcje szpitalne. Budynek posiada dostęp do istniejącej drogi pożarowej.

BUDYNEK TZW. CHIRURGII

Obiekt powstał w XIX w. i był wielokrotnie przebudowywany, ostatnia znacząca modernizacja to lata 90-te XX w.(1995-1998). Według dokumentacji archiwalnej – budynek posiada konstrukcję nośną ceglana, ściany działowe – drewniane i G-K, stropy – sklepienia ceglane na belkach stalowych oraz stropy Kleina i stropy żelbetowe. Dach posiada konstrukcję drewnianą i jest pokryty blachą. Klatka schodowa – żelbetowa, szyb dźwigu – ceglany.

Budynek chirurgii jest budynkiem 3-kondygnacyjnym (parter, I piętro, II piętro), częściowo podpiwniczonym, z poddaszem użytkowym i dachem wielospadowym. Rzut budynku nie jest regularny, zbliżony do litery „T”. Pawilon chirurgii jest połączony z Pawilonem I poprzez 2-kondygnacyjną przewiązką i z Pawilonem Zabiegowym poprzez parterową przewiązką.. Budynek posiada 1 klatkę schodową, od strony wschodniej oraz jest wyposażony w windę szpitalną. Budynek jest wyposażony w instalację: elektryczną, teletechniczną, odgromową, wodną, kanalizacyjną, gazową, centralnego ogrzewania, gazów medycznych.

Budynek nie jest wpisany do rejestru zabytków, ale znajduje się w strefie ochrony konserwatorskiej.

6.ZAGOSPODAROWANIE TERENU

Teren wokół budynku jest zagospodarowany – chodniki dla pieszych, drogi dojazdowe, parkingi utwardzone, trawniki. Remont elewacji budynku i schodów zewnętrznych nie wpłynie na zmianę sposobu dotychczasowego zagospodarowania terenu, infrastruktury technicznej, istniejącej zieleni ani dojazdu do budynku.

7. OPIS PRAC BUDOWLANYCH

Roboty rozbiórkowe i demontażowe

1. demontaż 2 okien i drzwi wejściowych do piwnicy oraz 2 okien na parterze
2. demontaż balustrady stalowej przy schodach do piwnicy
3. demontaż klimatyzatorów na elewacjach – do ponownego montażu (!)
4. demontaż lampy zewnętrznej na elewacji północnej - do ponownego montażu (!)
5. demontaż obróbek blacharskich nad boniowaniem parteru
6. demontaż nieużytkowanych kanałów, kabli (w tym stare kable informatyczne), masztu antenowego i innych elementów wyposażenia na wszystkich elewacjach. Kabel informatyczny po demontażu należy przekazać Inwestorowi (!).
7. skucie okładziny kamiennej na schodach wejściowych na parterze i okładziny betonowej na murkach wewnętrznych przy schodach
8. rozbiórka opaski z płyt betonowych wokół budynku
9. demontaż rur spustowych, kratki wentylacyjnych elewacyjnych, instalacji odgromowej - na czas remontu, do ponownego montażu (!)

Roboty montażowe i budowlane

1. wykonanie remontu elewacji zewnętrznej (ściany I i II piętra, boniowanie parteru, obramowania okienne i drzwiowe a elewacji wschodniej, glify okienne, ściany lukarn itd.) jako wykonanie uzupełnień oraz tynków systemowych na siatce wraz z malowaniem
2. wykonanie remontu cokołu kamiennego
3. montaż nowych obróbek blacharskich nad boniowaniem parteru z blachy stalowej, malowanej proszkowo na kolor szary
4. montaż nowych drzwi zewnętrznych i 2 okien w piwnicy oraz 2 okien na parterze
5. montaż nowej balustrady stalowej przy schodach kamiennych wraz z okładziną murku
6. montaż nowych, szklanych daszków zewnętrznych nad wejściami (2 sztuki)
7. montaż nowych lamp elewacyjnych przy wejściach do budynku
8. montaż logo szpitala na elewacji zachodniej

9. wykonanie remontu schodów kamiennych wraz z murem (słupy, czapy, murki)
10. wykonanie remontu schodów betonowych do piwnicy
11. wykonanie nowej opaski betonowej wokół budynku, w tym samym miejscu co istniejąca
12. montaż istniejących rur spustowych / rynien wraz z malowaniem na kolor szary oraz montaż nowych haków
13. ponowny montaż: istniejącej lampy zewnętrznej na elewacji północnej, istniejących klimatyzatorów elewacyjnych, kratki wentylacyjnych i instalacji odgromowej

Remont elewacji

Remont elewacji obejmuje budynek tzw. Pawilonu Chirurgii i przewiązkę łączącą budynek Chirurgii z budynkiem Pawilonu I.

Remont ścian nie przewiduje termomodernizacji, a jedynie oczyszczenie istniejącej elewacji, uzupełnienie ubytków (gzymsy, bonia itd.), dodatkowe obramowania, wyrównanie powierzchni przez warstwę z wyprawy tynkarskiej na siatce (tynk cienkowarstwowy, systemowy, silikatowy) i wykonanie nowej powłoki malarskiej. Remont obejmuje wszystkie ściany, boniowanie części parteru, lukarny i glify okienne. Fakturę tynku należy dobrać z Inwestorem.

KOLORYSTYKA - WG RYSUNKU WYKONAWCZEGO.

Podczas prac przygotowawczych należy ocenić stan techniczny podłoża pod wykonanie wyprawy. W przypadku odparzeń lub odspojenia tynku przewiduje się skucie niestabilnych części istniejących tynków zewnętrznych i wykonanie nowej warstwy.

Przed rozpoczęciem remontu należy zdemontować tzw. wyposażenie elewacji (rynny, rury spustowe, zadaszenia, kratki wentylacyjne, klimatyzatory, wyposażenie instalacyjne: lampy, zwody odgromowe itp.). Instalacje teletechniczne należy sprawdzić wraz z Inwestorem pod kątem ewentualnego usunięcia lub pozostawienia na elewacji. Kabel informatyczny po demontażu z elewacji wschodniej należy przekazać Inwestorowi. Należy zdemontować obróbkę blacharską na gzymsie ponad boniowaniem.

Remont obejmuje wymianę okien, parapetów i drzwi (2 okna na parterze, 2 okna w piwnicy, drzwi do piwnicy) oraz wymianę balustrady na schodach do piwnicy.

Remont cokołów kamiennych budynku obejmuje oczyszczenie, uzupełnienie fugi pomiędzy kamieniami i zaimpregnowanie powierzchni kamiennej.

Po wykonaniu malowania należy wykonać nową obróbkę blacharską z blachy stalowej ocynkowanej i powlekanej w kolorze szarym RAL7042 na gzymsie nad boniowaniem parteru. Elewację należy wyposażyć w zadaszenia systemowe ze szkła hartowanego - dwa daszki nad wejściami do budynków od strony wschodniej i zachodniej. Jeden daszek szklany jest w

posiadaniu Inwestora i należy go zamontować na elewacji wschodniej. Drugi daszek należy wykonać jako identyczny.

Zdemontowane elementy wyposażenia elewacji (klimatyzatory, lampę zewnętrzną, kratki wentylacyjne, parapety, instalację odgromową) należy zamontować po ich wcześniejszym odnowieniu tj. pomalowaniu rynien, rur spustowych, krutek wentylacyjnych, skrzynek itd. w kolorze szarym RAL 7042.

Projekt remontu obejmuje wykonanie obramowania wokół okna klatki schodowej i drzwi wejściowych na elewacji wschodniej oraz zamontowanie dodatkowych, pionowych szprosów okiennych w kolorze jak ślusarka tj. RAL7042. Wykonanie obramowania pozwoli na wytworzenie gliców, których brak na istniejącej elewacji (okno jest zamontowane „na płasko” do elewacji). Obramowanie w kolorze ścian elewacji.

Budynek posiada zróżnicowane opaski zewnętrzne wokół budynku w postaci: opaski żwirowej, opaski betonowej i opaski z płyt betonowych chodnikowych. Docelowo proponuje się demontaż istniejących opasek wzdłuż elewacji południowej i wschodniej i wykonanie nowych z płyt betonowych.

DETALE WYPOSAŻENIA I ZESTAWIENIA - WG RYSUNKÓW WYKONAWCZYCH.

Remont schodów zewnętrznych

Remont istniejących schodów kamiennych i murków dotyczy zdemontowania kamienia (płyty okładzinowe na stopnicach i podstopnicach oraz murki wewnętrzne wzdłuż biegu), oczyszczenia, wykonania izolacji, wyrównania warstwą betonową, ułożenia płytek z granitu i zaimpregnowania. Murki wokół schodów i rampy również należy oczyścić, uzupełnić ubytki i zaimpregnować. Remont dotyczy również zdemontowania istniejącej i wykonania nowej nakrywy betonowej nad półkolistym murem oporowym przy rampie. Nowe elementy jako beton architektoniczny.

Remont istniejących schodów betonowych do piwnicy obejmuje oczyszczenie i zaimpregnowanie betonu schodów i ścian (ewentualnie uzupełnienie ubytków), demontaż starej balustrady i montaż nowej (z płaskowników stalowych, ocynkowanych ogniowo i malowanych proszkowo na kolor szary RAL7042) oraz nałożenie obróbki blacharskiej na murek wzdłuż schodów w kolorze szarym RAL7042.

DETALE - WG RYSUNKU WYKONAWCZEGO.

8. KOLORYSTYKA

Dokumentacja projektowa zawiera kolorystykę elewacji. Opis kolorów zgodny z paletą NCS i RAL wg rysunków. Przed przystąpieniem do wykonania wyprawy tynkarskiej należy przedstawić Inwestorowi próbki kolorystyki i faktury w celu ich potwierdzenia / wyboru. Ściany budynku w kolorach:

- kolor ścian I i II piętra budynku chirurgii i przewiązki: kolor szaro-kremowy, NCS S1502-Y, jak elewacja budynku kardiologii
- kolor ścian parteru (boniowanie): kolor beżowy, NCS S2010-Y20R, jak boniowany parter budynku głównego
- kolor cokołu: naturalny kamień jak istniejący
- obróbki blacharskie i rury spustowe: kolor szary RAL7042
- daszek nad wejściami do budynku od strony wschodniej i zachodniej: systemowy, szklany (szkło bezpieczne, hartowane) na cięgnach nad drzwiami wejściowymi (2 sztuki).

9. OCHRONA PRZECIWPOŻAROWA

Zakres remontu nie zmienia warunków ochrony przeciwpożarowej. Zgodnie z §216. ust.1. 2,6,7 Rozporządzenia Ministra Infrastruktury z dnia 12 kwietnia 2002 roku w sprawie warunków technicznych, jakim powinny odpowiadać budynki i ich usytuowanie.

10. UWAGI OGÓLNE

- Budynek nie jest objęty ochroną konserwatorską, ale jest usytuowany na obszarze wpisanym do rejestru zabytków pod nr A-86.
- **Ze względu na trudną dostępność wyższych fragmentów elewacji, obróbek blacharskich itp.** - szczegółowa ocena ich stanu i zakres prac (procentowo) powinny być dokonane z rusztowań na etapie realizacji remontu.
- Rozwiązania materiałowe i technologiczne zawarte w projekcie należy traktować jako przykładowe, wyznaczające typ oraz standard planowany dla danego elementu projektu. Na etapie realizacji inwestycji konkretne rozwiązania materiałowe i technologiczne mogą zostać zastąpione rozwiązaniami alternatywnymi pod warunkiem zachowania parametrów technicznych i estetycznych oraz pod warunkiem wyrażenia zgody przez projektanta i inwestora.

- Wszystkie prace związane z realizacją przedmiotowego zamierzenia inwestycyjnego należy wykonać zgodnie z polskimi normami, przepisami BHP oraz Prawem Budowlanym i pod ścisłym nadzorem i kierownictwem osób uprawnionych.
- Wszystkie roboty należy wykonać w zgodzie z wiedzą techniczną, instrukcjami producentów oraz sztuką budowlaną.
- **Przed wykonaniem kompleksowego malowania elewacji, należy sprawdzić kolory na fragmencie ściany, czyli tzw. „w naturze” i uzyskać aprobatę Architekta i Inwestora na malowanie całości.**
- Jakiegokolwiek zmiany w projekcie wymagają uzgodnień z projektantami.
- Rysunki i część opisowa są dokumentami wzajemnie się uzupełniającymi. Wszystkie elementy ujęte w opisie, a nie ujęte na rysunkach lub ujęte na rysunkach, a nie ujęte w opisie winny być traktowane tak, jakby były ujęte w obu.

Opracowała:
arch. Agata Kita Kosowska
Upr. Nr MPOIA 058/2009

Kraków, październik 2020



LEGENDA:

	LOKALIZACJA BUDYNKU OBEJĘTEGO ZAKRESEM OPRACOWANIA
	SCHODY BUDYNKU OBEJĘTEGO ZAKRESEM OPRACOWANIA
	ISTNIEJĄCE BUDYNKI POZA ZAKRESEM OPRACOWANIA

UWAGI:

1. Wszystkie wymiary należy potwierdzić na miejscu, w razie niezgodności skontaktować się z projektantem
2. W gestii Wykonawcy leży dokonanie obmiarów z natury i określenie, zgodnie z wybraną technologią wykonania, dokładnej ilości potrzebnych materiałów
3. Lokalizację wszystkich elementów infrastruktury technicznej istniejących i mających znaleźć się na elewacjach (jak domofony, włączniki, szyldy informacyjne itp.) należy przed podjęciem prac budowlanych bezwzględnie uzgodnić z Inwestorem
4. Rozwiązania materiałowe/ estetyczne/ kolorystyczne/ techniczne opisane w projekcie jako "do uzgodnienia/konsultacji z Architektem i/lub Inwestorem" muszą być bezwzględnie zatwierdzone przed realizacją
5. Kolorystyka wszystkich elementów wg legendy wykonanych

AKKA
Pracownia Architektoniczna
31-153 Kraków, ul. Szlak 65
tel. +48 (12) 632 18 53
www.akka-architektci.pl

INWESTOR
Specjalistyczny Szpital im. E. Szczeklika w Tarnowie
ul. Szpitalna 13, 33-100 Tarnów

ADRES INWESTYCJI
działka nr 137/1, obręb164, Tarnów Miasto

TEMAT PROJEKTU
REMONT ISTNIEJĄCEGO BUDYNKU SZPITALNEGO TZW. CHIRURGII W ZAKRESIE ELEWACJI I SCHODÓW ZEWNĘTRZNYCH NA DZIAŁCE NR 137/3, OBR. 164 DLA SPECJALISTYCZNEGO SZPITALA IM. EDWARDA SZCZEKLIKA W TARNOWIE

TEMAT RYSUNKU
SCHEMAT LOKALIZACJI BUDYNKU

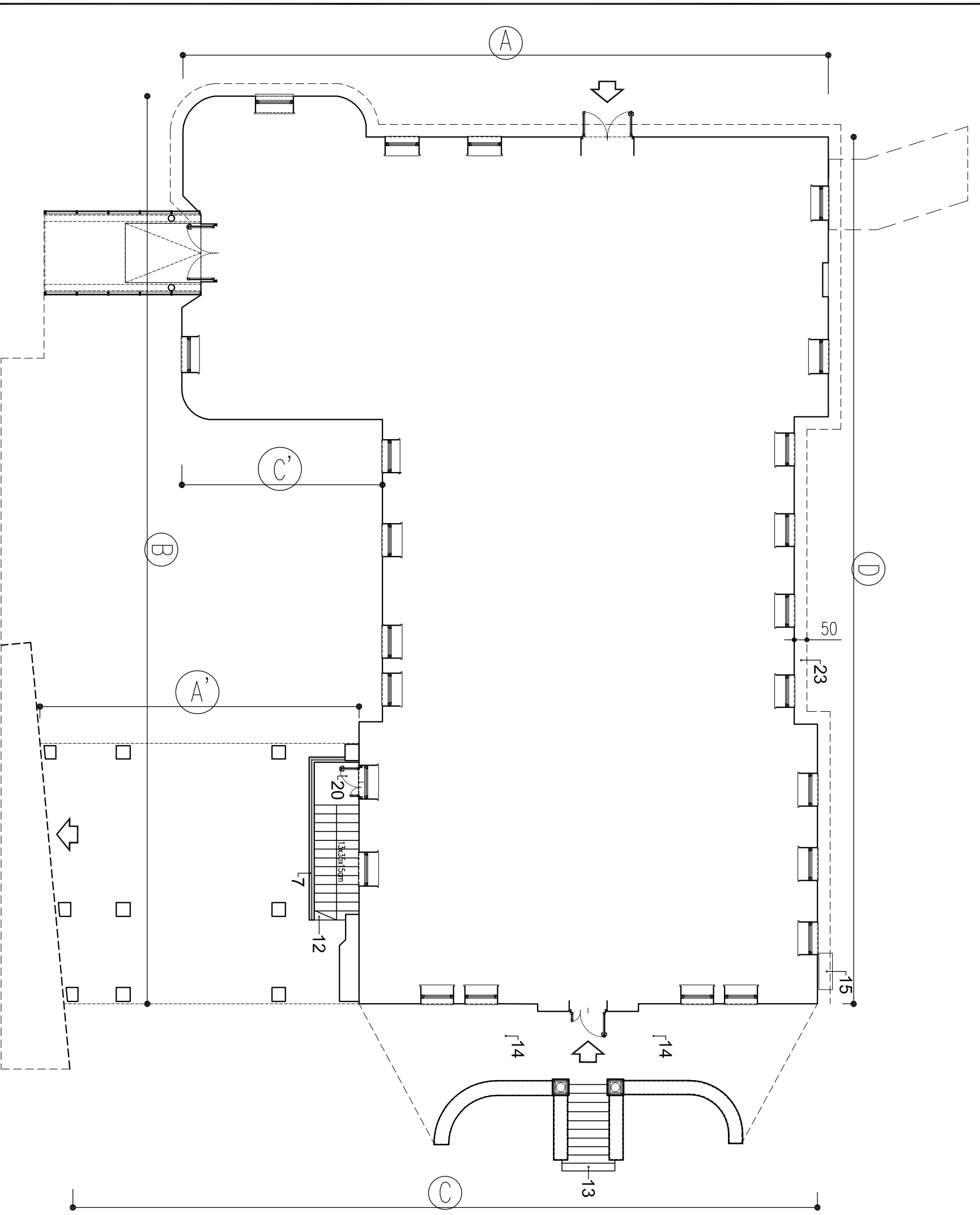
SPECJALNOŚĆ	ARCHITEKTURA	NR RYS.	A1-SYT
FAZA	PROJEKT WYKONAWCZY		

PROJEKTANT W SPECJALNOŚCI ARCHITECTONICZNEJ:
mgr inż. arch. **Agata Kita Kosowska**
Up. nr MPO/AM058/2009

SPRAWDZAJĄCY W SPECJALNOŚCI ARCHITECTONICZNEJ:
mgr inż. arch. **Andrzej Kosowski**
Up. nr MPO/AM017/2004

SKALA	1:500	REWIZJA	000	KOD PROJEKTU	2020	DATA	2020.09
-------	-------	---------	-----	--------------	------	------	---------

PROJEKT ESTYMACYJNY PRZEWIĄZKI KOMUNIKACYJNEJ Z BUDYNKU SZPITALNEGO TZW. CHIRURGII W ZAKRESIE ELEWACJI I SCHODÓW ZEWNĘTRZNYCH NA DZIAŁCE NR 137/3, OBR. 164 DLA SPECJALISTYCZNEGO SZPITALA IM. EDWARDA SZCZEKLIKA W TARNOWIE
DOKŁAD: ELIK




RZUT PARTERU - SCHEMAT

- LEGENDA:**
- 1___ ŚCIANA MUROWANA WYKOŃCZONA TYNKIEM
 - 2___ STOLARKA OKIENNA PCV
 - 3___ STOLARKA/ZESTAWY ALUMINIOWE
 - 4___ POKRYCIE DACHOWE Z BLACHY
 - 5___ RYNNY I RURY SPUSTOWE
 - 6___ OBRÓBKI BLACHARSKIE
 - 7___ BALUSTRADA ZE STALI MALOWANA
 - 8___ LAMPY ELEWACYJNE ZEWNĘTRZNE
 - 9___ KANAŁY WENTYLACYJNE
 - 10___ KABLE TECHNICZNE NA ELEWACJI
 - 11___ KLIMATYZATORY ŚCIENNE NA ELEWACJI
 - 12___ SCHODY BETONOWE DO PIWNICY
 - 13___ SCHODY KAMIENNE ZE SŁUPAMI I MURKIEM
 - 14___ RAMPA Z ASFALTEM
 - 15___ SKRZYŃKA ELEKTRYCZNA
 - 16___ INSTALACJA ODGROMOWA
 - 17___ KRATKA WENTYLACYJNA ŚCIENNA
 - 18___ COKÓŁ KAMIENNY
 - 19___ ŚCIANA MUROWANA PARTERU Z BONIOWANIEM
 - 20___ STOLARKA STALOWA PIWNICY
 - 21___ WNĘKA OKIENNA
 - 22___ OKŁADZINA ELEWACJI TYPU 'SIDING'
 - 23___ OPASKA BETONOWA WOKÓŁ BUDYNKU

UWAGI:

1. Wszystkie wymiary należy potwierdzić na miejscu, w razie niezgodności skontaktować się z projektantem
2. W gestii Wykonawcy leży dokonanie obmiarów z natury i określenie, zgodnie z wybraną technologią wykonania, dokładnej ilości potrzebnych materiałów
3. Lokalizację wszystkich elementów infrastruktury technicznej istniejących i mających znaleźć się na elewacjach (jak domofony, włączniki, szyldy informacyjne itp.) należy przed podjęciem prac budowlanych bezwzględnie uzgodnić z Inwestorem
4. Rozwiązania materiałowe/ estetyczne/ kolorystyczne/ techniczne opisane w projekcie jako "do uzgodnienia/konsultacji z Architektem i/lub Inwestorem" muszą być bezwzględnie zatwierdzone przed realizacją
5. Kolorystyka wszystkich elementów wg legendy wykończeń

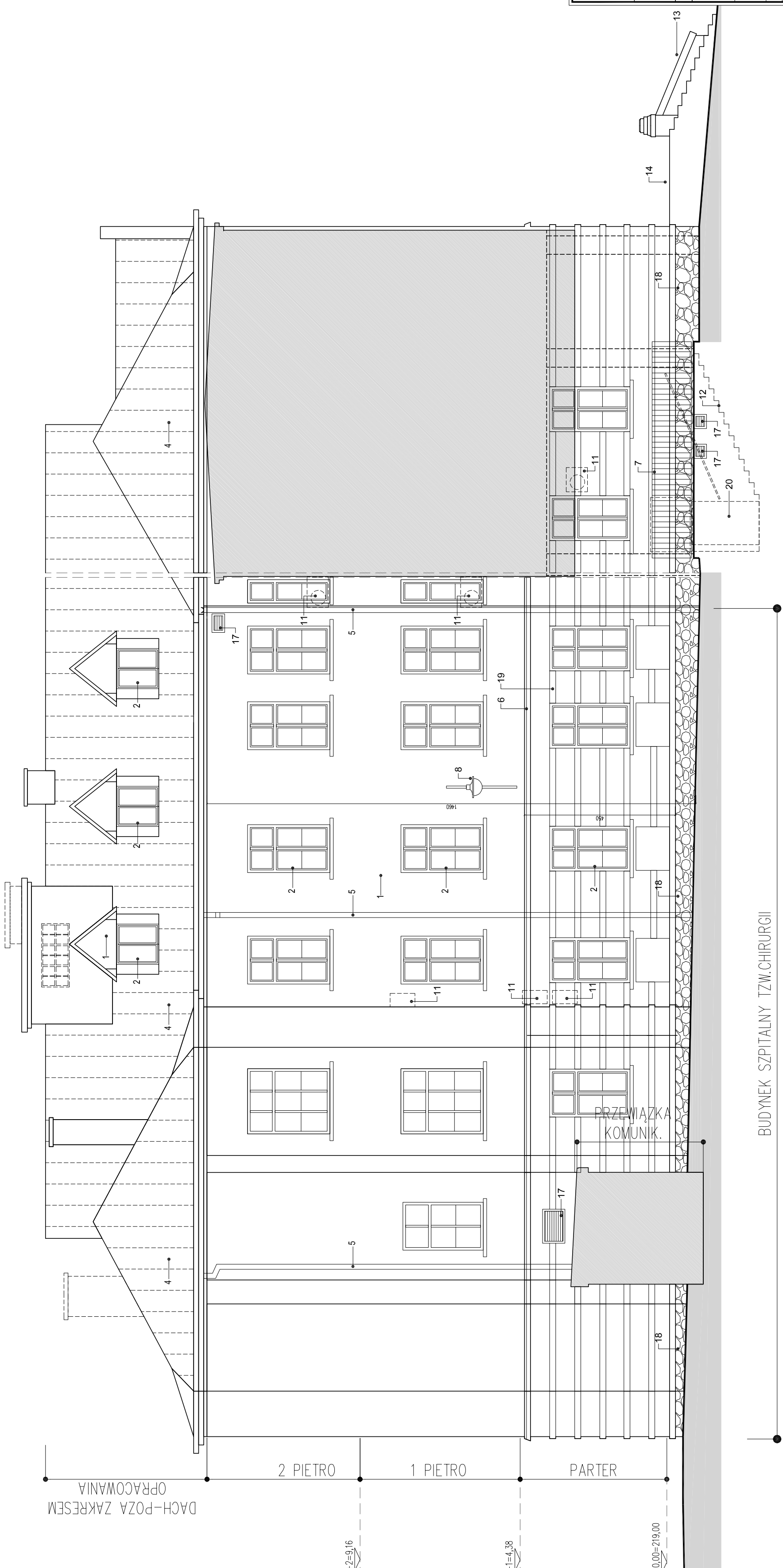
 Pracownia Architektoniczna 31-153 Kraków, ul. Szlak 65 tel. +48 (12) 632 18 53 www.akka-architektki.pl		AKKA Specjalistyczny Szpital im. E. Szczeklika w Tarnowie ul. Szpitalna 13, 33-100 Tarnów	
INWESTOR	Specjalistyczny Szpital im. E. Szczeklika w Tarnowie		
ADRES INWESTYCJI	działka nr 137/1, obręb164, Tarnów Miasto		
TEMAT PROJEKTU	REMONT ISTNIEJĄCEGO BUDYNKU SZPITALNEGO TZW. CHIRURGII W ZAKRESIE ELEWACJI I SCHODÓW ZEWNĘTRZNYCH NA DZIAŁCE NR 137/3, OBR. 164 DLA SPECJALISTYCZNEGO SZPITALA IM. EDWARDA SZCZEKLIKA W TARNOWIE		
TEMAT RYSUNKU	RZUT PARTERU - INWENTARYZACJA		
SPECJALNOŚĆ	ARCHITEKTURA	NR RYS.	A2-I.R
FAZA	PROJEKT WYKONAWCZY		
WYKONAŁ:			
mgr inż. arch. Agata Kita Kosowska Upr. MP/OIA/058/2009			
mgr inż. arch. Andrzej Kosowski Upr. MP/OIA/011/2004			
SKALA	REWIZJA	KOD PROJEKTU	DATA
BS	000	2020	2020.09
<small>PROJEKT JEST PRZEMIANOWY PRZY WZROSTAJĄCYM ZOBACZENIU Z LISTY WYMAGAŃ I LUTEGO 2014 ROKU PRZY WZROSTAJĄCYM WYKONAWCZYM ROKOWANIAM DOK. U. 05/2014A Z 2012 ZN. I NIE MOŻE BYĆ STOSOWANY ANI ROZWIĘZANY BEZ ZGODZENIA WYKONAWCY</small>			
<small>PLANER: ELIK</small>			

LEGEDA:

1. SCIANA MUROWANA WYKOŃCZONA TYNKIEM
2. STOLARKA OKIENNA PCV
3. STOLARKA/ZESTAWY ALUMINIOWE
4. POKRYCIE DACHOWE Z BLACHY
5. RYNNY I RURY SPUSTOWE
6. OBRÓBKI BLACHARSKIE
7. BALUSTRADA ZE STALI MALOWANA
8. LAMPA ELEWACYJNA ZEWNĘTRZNA
9. KANAŁY WENTYLACYJNE
10. KABELE TECHNICZNE NA ELEWACJI
11. KLIMATYZATORY ŚCIENNE NA ELEWACJI
12. SCHODY BETONOWE DO PIWNICY
13. SCHODY KAMIENNE ZE SŁUPAMI I MURKIEM
14. RAMPA Z ASFALTEM
15. SKRZYŃKA ELEKTRYCZNA
16. INSTALACJA ODGROMOWA
17. KRATKA WENTYLACYJNA ŚCIENNA
18. COKÓŁ KAMIENNY
19. SCIANA MUROWANA PARTERU Z BONIOWANIEM
20. STOLARKA STALOWA PIWNICY
21. WNEKA OKIENNA
22. OKŁADZINA ELEWACJI TYPU 'SIDING'
23. OPASKA BETONOWA WOKÓŁ BUDYNKU


UWAGI:

1. Wszystkie wymiary należy potwierdzić na miejscu, w razie niezgodności skontaktować się z projektantem
2. W gestii Wykonawcy leży dokonanie obmiarów z natury i określenie, zgodnie z wybraną technologią wykonania, dokładnej ilości potrzebnych materiałów
3. Lokalizację wszystkich elementów infrastruktury technicznej istniejących i mających znaleźć się na elewacjach (jak domofony, włączniki, szyldy informacyjne itp.) należy przed podjęciem prac budowlanych bezwzględnie uzgodnić z Inwestorem
4. Rozwiązania materiałowe estetycznej kolorystycznej/ techniczne opisane w projekcie jako "do uzgodnienia/konsultacji z Architektem i/lub Inwestorem" muszą być bezwzględnie zatwierdzone przed realizacją
5. Kolorystyka wszystkich elementów wg legendy wykończeń



BUDYNEK SZPITALNY TZW. CHIRURGII

ELEWACJA PÓŁNOCNA (DZIEDZINIEC)**B**

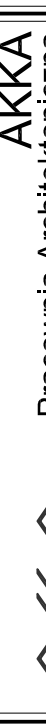
 AKKA Pracownia Architektoniczna 31-153 Kraków, ul. Szlak 65 tel. +48 (12) 632 18 53 www.akka-architekci.pl	
INWESTOR	Specjalistyczny Szpital im. E. Szczeklika w Tamowie ul. Szpitalna 13, 33-100 Tarnów
ADRES INWESTYCJI	działka nr 137/1, obręb164, Tamów Miasto
TEMAT PROJEKTU	REMONT ISTNIEJĄCEGO BUDYNKU BUDYNKU SZPITALNEGO TZW. CHIRURGII W ZAKRESIE ELEWACJI I SCHODÓW ZEWNĘTRZNYCH NA DZIAŁCE NR 137/3, OBR. 164 DLA SPECJALISTYCZNEGO SZPITALA IM. EDWARDA SZCZEKLIKA W TARNOWIE
TEMAT RYŚNIKU	ELEWACJA PÓŁNOCNA - INWENTARYZACJA
SPECJALNOŚĆ	ARCHITEKTURA
FAZA	PROJEKT WYKONAWCZY
WYKONAŁ: mgr inż. arch. Andrzej Kosowski Upr. MPOIA/011/2004 mgr inż. arch. Agata Kita Kosowska Upr. MPOIA/058/2009	
SKALA	1:100
REWIZJA	000
KCP PROJEKTU	2020
DATA	2020.09
PROJEKT Ciepłotytuł: PRACOWNIA ARCHITEKTONICZNA AKKA PROJEKTOWAŁ: E. SZCZEKLIKA, I. WĘGŁEK AUTOROWAŁ: A. SZCZEKLIKA, I. WĘGŁEK, A. SZCZEKLIKA, I. WĘGŁEK	

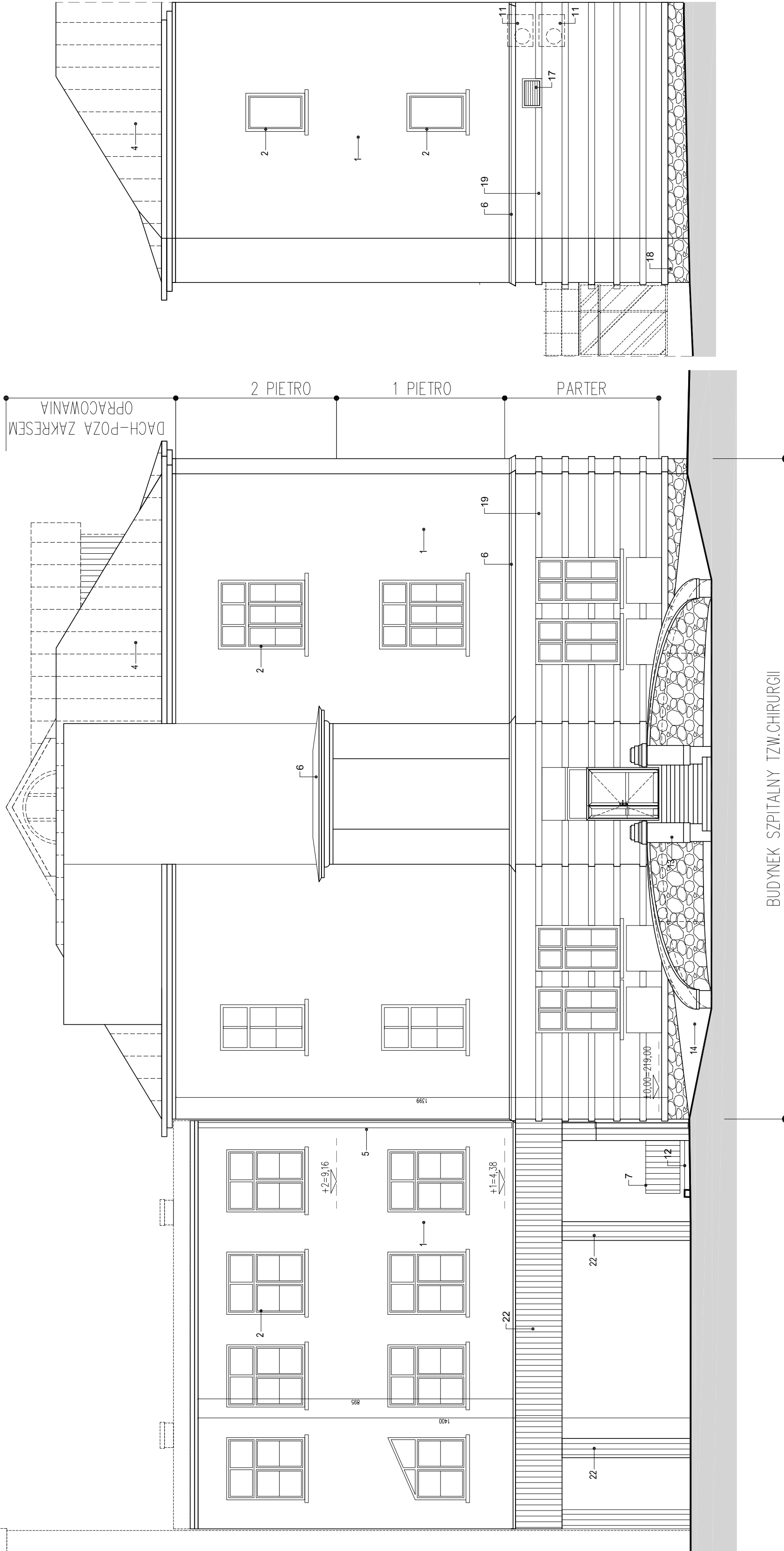
LEGENDA:

- 1___ ŚCIANA MUROWANA WYKOŃCZONA TYNKIEM
- 2___ STOLARKA OKIENNA PCV
- 3___ STOLARKA/ZESTAWY ALUMINIOWE
- 4___ POKRYCIE DACHOWE Z BLACHY
- 5___ RYNNY I RURY SPUSTOWE
- 6___ OBRÓBKI BLACHARSKIE
- 7___ BALUSTRADA ZE STALI MALOWANA
- 8___ LAMPA ELEWACYJNA ZEWNĘTRZNA
- 9___ KANAŁY WENTYLACYJNE
- 10___ KABLE TECHNICZNE NA ELEWACJI
- 11___ KLIMATYZATORY ŚCIENNE NA ELEWACJI
- 12___ SCHODY BETONOWE DO PIWNICY
- 13___ SCHODY KAMIENNE ZE ŚLUPAMI I MURKIEM
- 14___ RAMPA Z ASFALTEM
- 15___ SKRZYŃKA ELEKTRYCZNA
- 16___ INSTALACJA ODGROMOWA
- 17___ KRATKA WENTYLACYJNA ŚCIENNA
- 18___ COKÓŁ KAMIENNY
- 19___ ŚCIANA MUROWANA PARTERU Z BONIOWANIEM
- 20___ STOLARKA STALOWA PIWNICY
- 21___ WNEKA OKIENNA
- 22___ OKŁADZINA ELEWACJI TYPU 'SIDING'
- 23___ OPASKA BETONOWA WOKÓŁ BUDYNKU

UWAGI:

1. Wszystkie wymiary należy potwierdzić na miejscu, w razie niezgodności skontaktować się z projektantem
2. W gestii Wykonawcy leży dokonanie obmiarów z natury i określenie, zgodnie z wybraną technologią wykonania, dokładnej ilości potrzebnych materiałów
3. Lokalizację wszystkich elementów infrastruktury technicznej istniejącej i mających znaleźć się na elewacjach (jak dymostopy, włączniki, szafy informacyjne itp.) należy przed podjęciem prac budowlanych bezwzględnie uzgodnić z Inwestorem
4. Rozwiązania materiałowe/ estetyczne/ kolorystyczne/ techniczne opisane w projekcie jako "do uzgodnienia/konsultacji z Architektem i/lub Inwestorem" muszą być bezwzględnie zatwierdzone przed realizacją
5. Kolorystyka wszystkich elementów wg legendy wykończeń

 AKKA Pracownia Architektoniczna 31-153 Kraków, ul. Szlak 65 tel. +48 (12) 632 18 63 www.akka-architekci.pl	
INWESTOR	Specjalistyczny Szpital im. E. Szczeklika w Tarnowie ul. Szpitalna 13, 33-100 Tarnów
ADRES INWESTYCJI	dzielnica nr 137/1, obręb 164, Tarnów Miasto
TEMAT PROJEKTU	REMONT ISTNIEJĄCEGO BUDYNKU SZPITALNEGO TZW. CHIRURGII W ZAKRESIE ELEWACJI SCHODÓW ZEWNĘTRZNYCH NA DZIAŁCE NR 137/3, OBR. 164 DLA SPECJALISTYCZNEGO SZPITALA IM. EDWARDA SZCZELIKI W TARNOWIE
TEMAT WYKONANIA	ELEWACJA ZACHODNIA - INWENTARYZACJA
SPECJALNOŚĆ	ARCHITEKTURA
FAZA	PROJEKT WYKONAWCZY
WYKONALCZ:	
mgr inż. arch. Andrzej Kosowski Upr. MPOIA/0112004	
mgr inż. arch. Agata Kita Kosowska Upr. MPOIA/058/2009	
SKALA	1:100
REWIZJA	000
KOD PROJEKTU	2020
DATA	2020.09
PROJEKT JEST OPINIOWANY PRZEZ BIURO PROJEKTOWE I KONSULTINGOWE "KONSTRUKTOR" W ZAKRESIE PRZEBUDOWY I WYKONANIA PRAC BUDOWLANYCH W ZAKRESIE ARCHITEKTURY, INŻYNIERII I WYKONANIA PRAC BUDOWLANYCH	
BIAŁSKA - BUK	

**ELEWACJA ZACHODNIA****ELEWACJA ZACHODNIA (DZIEDZINIEC)**

BILANS ILOŚCIOWY DLA REMONTU ELEWACJI PAWILONU CHIRURGII

LP	ELEMENT	ILOŚĆ	WYMIAR	UWAGI
1	COŁOK REMONT / RENOWACJA ISTNIEJĄCEGO KAMENIA ŁUPANEGO, KOLOR: SZARO-WODOWY	80 m ²	wg obmiaru z natury	*PO PRZEPROWADZENIU OCENY STANU TECHNICZNEGO, POWIERZCHNIE OCZYSZCZĄC, EWENTUALNE UBYTKI SPÓN UZUPLENIĆ BETONEM NAPRAWCZYM *WYSOKOŚĆ COŁOKÓW OKREŚLIĆ WG POMIARU Z NATURY PRZEZ WYKONANIE
2	ŚCIANY TYNKOWANIE ŚCIAN I GUFÓW TYNKIEM CENKOWARSTWOWYM NA SĄTCE Z TYNKOWANIE, KOLOR NCS S1502-Y	1 280 m ²	wg obmiaru z natury	*WYKONAĆ WG WYTYCZNYCH WYBRANEGO SYSTEMU *PRZED MALOWANIEM ŚCIANY OCZYSZCZĄC, OSUSZCZĄC, UZUPLENIĆ UBYTKI BETONEM NAPRAWCZYM
3	ŚCIANY - BONOWANIE TYNKOWANIE ŚCIAN I GUFÓW TYNKIEM CENKOWARSTWOWYM NA SĄTCE Z TYNKOWANIE, KOLOR NCS S2010-YZOR	662 m ²	wg obmiaru z natury	*WYKONAĆ WG WYTYCZNYCH WYBRANEGO SYSTEMU *PRZED MALOWANIEM ŚCIANY OCZYSZCZĄC, OSUSZCZĄC, UZUPLENIĆ UBYTKI BETONEM NAPRAWCZYM
4	OBROBKI BLACHARSKIE NALEŻY WYKONAĆ NOWE OBROBKI NAD BONOWANIEM I NAD CZYMESEM ELEK. ZACH, KOLOR: SZARY RAL7042	131,0 mb.	wg obmiaru z natury	*BLACHA STALOWA POWLEKANA W KOLORZE RAL7042
5	OKNA I DRZWI DO PIWNICY DEMONTAŻ OKIEN I DRZWI DO PIWNICY MONTAŻ NOWYCH OKIEN I DRZWI STALOWYCH PROZ KOLOR: SZARY RAL7042	1 szt. 1 szt. 1 szt.	wg obmiaru z natury wg zestawienia	*DRZWI STALOWE PROZ DO PIWNICY
6	OKNA NA PARTERZE DEMONTAŻ OKIEN NA PARTERZE MONTAŻ NOWYCH OKIEN WRAZ Z KOLOR: BIAŁY, PCV	2 szt.	wg obmiaru z natury wg zestawienia	*WZÓR I PODZIAŁ OKIEN - JAK NA INNYCH OKNACH W BUDYNKU *KOLOR OKIEN WRAZ Z KOLOROWANIEM *PANELI IZOLACYJNYCH POWLEKANEJ O DL. ok.150cm - JAK NA INNYCH OKNAACH
7	DASZKI NAD WEJŚCIAMI MONTAŻ DASZKÓW SZKLANYCH NAD WEJŚCIAMI DO BUDYNKU - ELEWACJA WSCHODNIA I ZACHODNIA	2 szt.	wg zestawienia	*1 DASZEK ZNAJDUJE SIĘ W ZASOBACH INWESTORA, 1 NOWY NALEŻY WYKONAĆ *DASZEK ZE SZKŁA HARTOWANEGO, NA KONSTRUKCJI STALOWEJ, OCENA MOCOWANIE DO ŚCIANY BUDYNKU
8	RURY SPUSTOWE SZKŁO/PROFILOWY MONTAŻ BUR SPUSTOWYCH PROZ MALOWANIE NA KOLOR SZARY RAL7042	wszystkie	---	*ISTNIEJĄCE RURY DO POKONIEGO MALOWANIE *NOWE IAKI MOCUJĄCE
9	KRATKI ELEWACYJNE WYMIANA KRATEK WENTYLACYJNYCH NA ELEWACJI	wszystkie	wg obmiaru z natury	*KOLOR DOPASOWAĆ DO KOLORU TYNKU LUB SZARY RAL7042
10	OBROWANIE OKNA I DRZWI PROFIL OZDOBNY (SZUKATERIA) WOKÓŁ OKNA KLATKI SCHODOWEJ I DRZWI NA ELEWACJI WSCHODNIEJ O SZER. 25cm, KOLOR JAK ELEWACJA BUDYNKU (2 KOLORY)	31 mb 12 mb	---	*PROFIL POMIENIĆ BYĆ POZA LICEM BUDYNKU O ok. 5-7cm W CELU UZYSKANIA "SZTUCZNEGO" GUFU OKNA *DODATKOWE SZPROSY OKIENNE W CELU POPRAWY WYGŁĄDU OKNA
11	LOGO SZPIITALA MONTAŻ LOGO SZPIITALA Z ALUMINIUM NA ELEWACJI ZACHODNIEJ	1 szt.	wg zestawienia	*FORME I MATERIAŁ (ALUMINIUM) NALEŻY DOPASOWAĆ DO ISTNIEJĄCEGO LOGO SZPIITALA *WG ZARZĄDZONEGO DETALU
12	OPRAWY OŚWIELTENIOWE MONTAŻ OPRAW OŚWIELTENIOWYCH NA ELEWACJACH	2 szt. 2 szt.	---	*DEKORACYJNE LAMPY PIONOWE (2szt.) I POZIOME (2szt.), ŚWIATŁO SKIEROWANE GÓRA-DÓŁ. MATERIAŁ: ALUMINIUM. OPRAWY DOSTOSOWAĆ DO OPRAW ISTNIEJĄCYCH NA BUDYNKU PAWILONU II ORAZ PAWILONU ZABIEGOWEGO
13	SCHODY KAMENNE DEMONTAŻ ISTNIEJĄCEGO KAMENIA, MONTAŻ NOWYCH OKŁADZIN, MONTAŻ NOWYCH CZAP BETONOWYCH MATERIAŁ: GRANIT STRZEGOM SZARY ORAZ BETON	---	wg obmiaru z natury	*STOPNICE I PODSTOPNICE - GRANIT STRZEGOM, SZARY, ANTYPOŚLIZGOWY *CZAPY I MURKI: KÓWE, BETONOWE *GEOMETRIA SCHODÓW, MURKÓW, SŁUPÓW - BEZ ZMIAN *WG DETALU
14	BALUSTRADA DEMONTAŻ ISTNIEJĄCEJ BALUSTRADY PRZEZ SCHODACH DO PIWNICY I WYKONANIE NOWEJ BALUSTRADY KOLOR: SZARY RAL7042	8 mb.	wg obmiaru z natury wg rys.udeblu	*BALUSTRADA ZE STALOWYCH ELEMENTÓW, MALOWANYCH PROSZKOWO *WG DETALU

15	OPASKA WOKÓŁ BUDYNKU WYKONANIE OPASKI BETONOWEJ, SZEROKOŚĆ 50cm	65 mb	wg rys. rzutów	*NOWA OPASKA W MIEJSCU OPASKI ISTNIEJĄCEJ WZDŁUŻ ELEWACJI POŁUDNIOWEJ I WSCHODNIEJ
16	SCHODY DO PIWNICY - ISTNIEJĄCE, BETONOWE, BEZ ZMIAN	15,0 m ²	wg obmiaru z natury	*SCHODY NALEŻY OCZYSZCZĄC I ZAMPREGNOWAĆ
---	KANALY DEMONTAŻ NIETYTKOWANYCH ELEMENTÓW NA ELEWACJI TL. KANAŁÓW, KABLI, MASZTU I INNYCH	wszystkie	---	*OKŁADZINA ILOŚĆ I RODZAJ ELEMENTÓW DO DEMONTAŻU NALEŻY POTWIERDZIĆ Z INWESTOREM
---	RAMPA - ISTNIEJĄCA, BEZ ZMIAN	---	---	---
---	OKŁADZINA ELEWACYJNA TYPU "SDING" - ISTNIEJĄCA, BEZ ZMIAN	---	---	---
---	INST. OGRZEWANIA - ISTNIEJĄCA, BEZ ZMIAN	---	---	---

UWAGA
1. KOLORYSTYKA WSZYSTKICH ELEMENTÓW WG LEGENDY WYKONCZEN
2. PRZED REALIZACJĄ WYBRANE ELEMENTY I TECHNOLOGIE NALEŻY BEZWZGLĘDNE PRZEDSTAWIĆ DO AKCEPTACJI INWESTORA I ARCHITEKTA

LEGENDA:

ŚCIANY BUDYNKU, ŚCIANY LUKIERNI - TYNK SYSTEMOWY CENKOWARSTWOWY, KOLOR: SZARO-REBOWIT, NCS S1502-Y (DOPASOWAĆ DO KOLORU ELEWACJI BUDYNKU KARDIOLOGII)

ŚCIANY BUDYNKU (BONOWANE) - TYNK SYSTEMOWY CENKOWARSTWOWY, KOLOR: BEŻOWY, NCS S2010-YZOR (DOPASOWAĆ DO KOLORU COŁOKU ELEWACJI BUDYNKU GŁ.)

COŁOKI - ISTNIEJĄCY KAMIEŃ, BEZ ZMIAN (OCZYSZCZĄC, ZAMPREGNOWAĆ)

- UWAGI:**
1. Wszystkie wymiary należy potwierdzić na miejscu, w razie niezgodności skontaktować się z projektantem
 2. W gęsi: Wykonawcy leży dokonanie obmiarów z natury i określenie zgodnie z wybraną technologią wykonania, dokładnej ilości potrzebnych materiałów
 3. Lokalizację wszystkich elementów infrastruktury technicznej istniejących i mających znaleźć się na elewacjach (jak domofony, włączniki, szklidy informacyjne itp.) należy przed podjęciem prac budowlanych bezwzględnie uzgodnić z Inwestorem
 4. Rozwiązania materiałowe/ estetyczne/ kolorystyczne/ opisano jako "do uzgodnienia" konsultacji z Architektem i/ lub Inwestorem", dlatego muszą być bezwzględnie zatwierdzone przed realizacją
 5. Kolorystyka wszystkich elementów wg legendy wykoniczen

AKKA
Pracownia Architektoniczna
31-153 Kraków, ul. Szlak 65
tel. +48 (12) 632 18 53

INWESTOR
Specjalistyczny Szpital im. E. Szczeklika w Tarnowie
ul. Szpitalna 13, 33-100 Tarnów

ADRES INWESTYCJA
działka nr 137/3, obręb164, Tarnów Miasto

TEMAT PROJEKTU
REMONT ISTNIEJĄCEGO BUDYNKU SZPIITALNEGO TZW. CHIRURGII W ZAKRESIE ELEWACJI I SCHODÓW ZEWNĘTRZNYCH NA DZIAŁCE NR 137/3, OBR. 164 DLA SPECJALISTYCZNEGO SZPIITALA IM. EDWARDA SZCZEKLIKA W TARNOWIE

TEMAT WYSTAWY
ELEWACJA POŁUDNIOWA - PROJEKT

SPECJALNOŚĆ
ARCHITEKTURA

WYKONAWCA
PROJEKT WYKONAWCZY
A9-P.E.PD

PROJEKTANT
mgr inż. arch. Agata Kita Kosowska
Upr. MPOIA/058/2009

mgr inż. arch. Andrzej Kosowski
Upr. MPOIA/011/2004

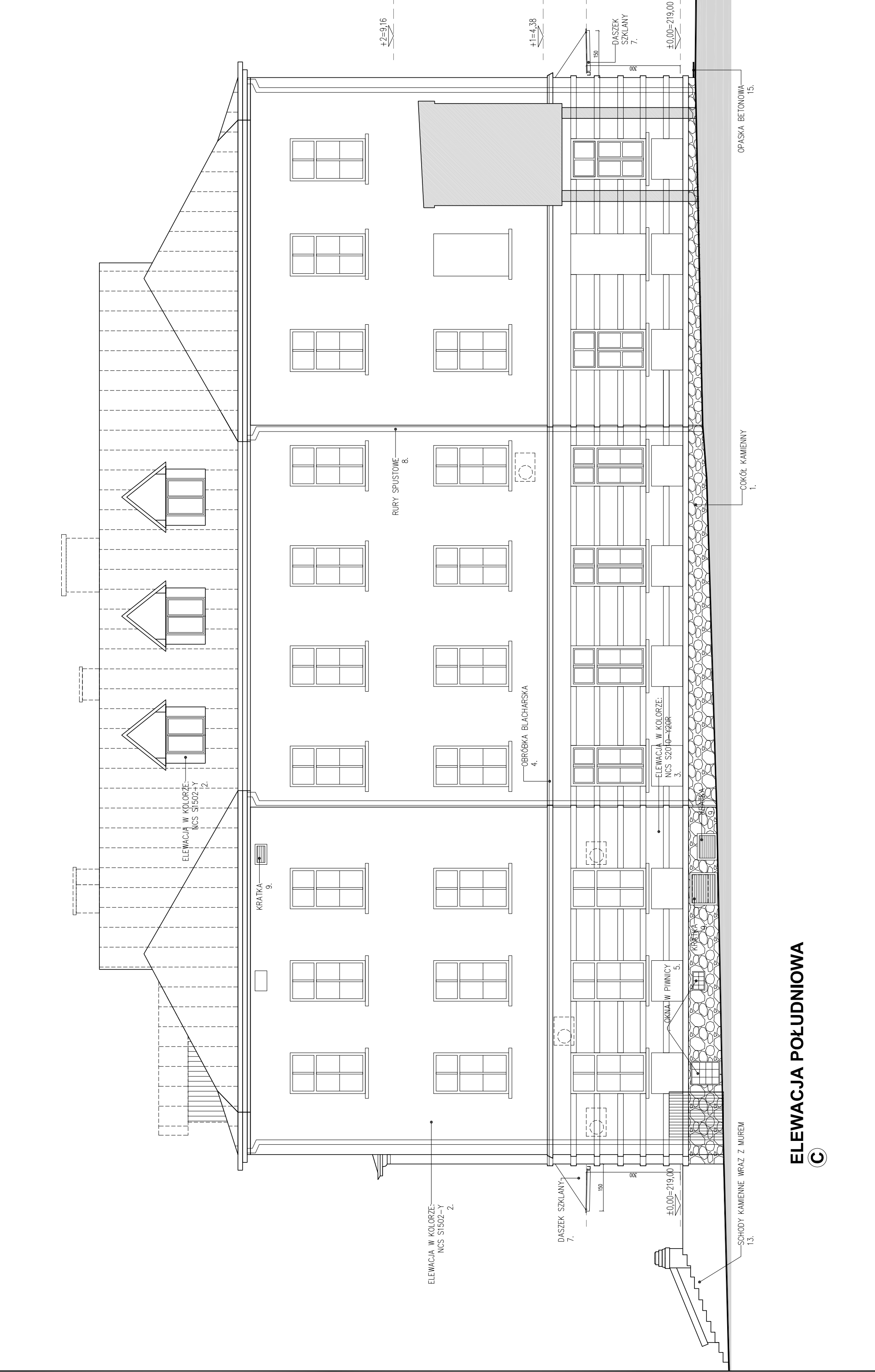
SKALA
1:100

REZERWA
000

KOD PROJEKTU
2020

DATA
2020.10

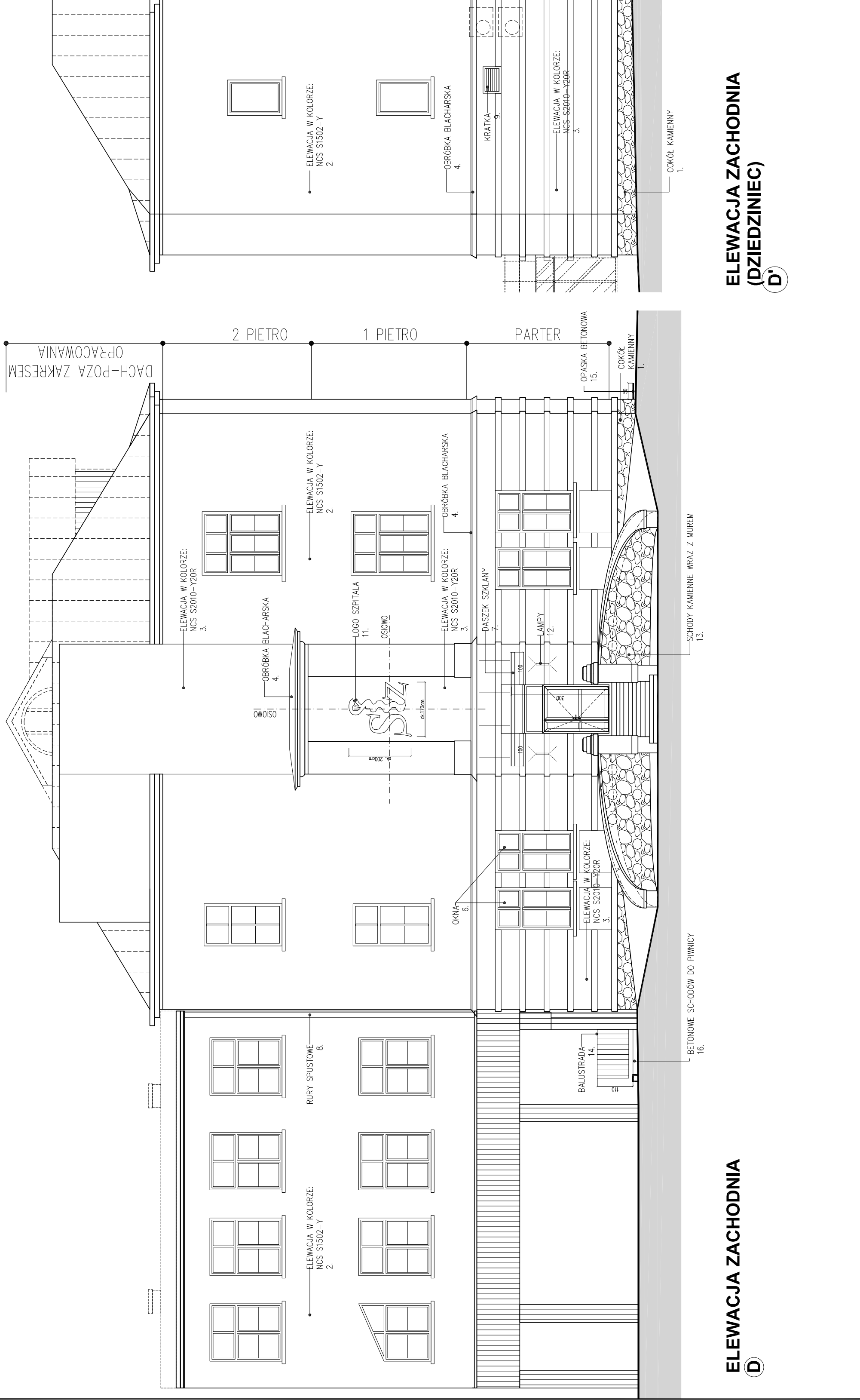
PROJEKTOWAŁ: E.K. (10.08.2024 17:02:21), I.M. (05.10.2024 14:00:00), A.M. (05.10.2024 14:00:00), A.P. (05.10.2024 14:00:00)



ELEWACJA POŁUDNIOWA

BILANS ILOŚCIOWY DLA REMONTU ELEWACJI PAWILONU CHIRURGII

LP	ELEMENT	ILOŚĆ	WYMIAR	UWAGI
1	OKOŁO / RENOWACJA ISTNIEJĄCEGO KAMENIA ŁUPANEGO, KOLOR: SZARO-WODOWY	80 m ²	wg obmiaru z natury	*PO PRZEPROWADZENIU OCENY STANU TECHNICZNEGO, POWIERZCHNIE OCZYŚCILIŚC, EWENTUALNE UBYTKI SPON UZUPELNIĆ BETONEM NAPRAWCZYM *WYSOKOŚĆ OKOŁÓW OKREŚLIĆ WG POMIARU Z NATURY PRZEZ WYKONANIE
2	SCIANY TYNKOWANE ŚCIANĄ I GULFÓW TYNKIEM CENKOWARSTWOWYM NA STACIE Z TYNKOWANIE, KOLOR NCS S1502-Y	1 280 m ²	wg obmiaru z natury	*WYKONAĆ WG WYTYCZNYCH WYBRANEGO SYSTEMU *PRZED MALOWANIEM SCIANY OCZYŚCILIŚC, OSUSZYĆ, UZUPELNIĆ UBYTKI BETONEM NAPRAWCZYM
3	SCIANY - BONIOWANIE TYNKOWANE ŚCIANĄ I GULFÓW TYNKIEM CENKOWARSTWOWYM NA STACIE Z TYNKOWANIE, KOLOR NCS S2010-YZOR	662 m ²	wg obmiaru z natury	*WYKONAĆ WG WYTYCZNYCH WYBRANEGO SYSTEMU *PRZED MALOWANIEM SCIANY OCZYŚCILIŚC, OSUSZYĆ, UZUPELNIĆ UBYTKI BETONEM NAPRAWCZYM
4	OBROBKĄ BLACHARSKIE NALEŻY WYKONAĆ NOWE OBROBKĄ NAD BONIOWANIEM I NAD CZYMŚMI ELEW. ZACH, KOLOR: SZARY RAL7042	131,0 mb.	wg obmiaru z natury	*BLACHA STALOWA POWLEKANA W KOLORZE RAL7042
5	OKNA I DRZWI DO PIWNICY DEMONTAŻ OKIEN I DRZWI DO PIWNICY MONTAŻ NOWYCH OKIEN I DRZWI STALOWYCH PROZ KOLOR: SZARY RAL7042	1 szt. 1 szt. 1 szt.	wg obmiaru z natury wg zestawienia	*DRZWI STALOWE PROZ DO PIWNICY
6	OKNA NA PARTERZE DEMONTAŻ OKIEN NA PARTERZE MONTAŻ NOWYCH OKIEN WRAZ Z KOLOR: BIAŁY, PCV	2 szt.	wg obmiaru z natury wg zestawienia	*WZÓR I PODZIAŁ OKIEN - JAK NA INNYCH OKNACH W BUDYNKU *ALUMINIUM WYBRANE W KOLORZE BIAŁYM *PARKIET NA OKNACH OK. 150cm - JAK NA INNYCH OKNACH
7	DASZKI NAD WEJŚCIAMI MONTAŻ DASZKÓW SZKLANYCH NAD WEJŚCIAMI DO BUDYNKU - ELEWACJA WSKŁADNIA I ZACHODNIA	2 szt.	wg zestawienia	*1 DASZEK ZNAJDUJE SIĘ W ZASOBACH INWESTORA, 1 NOWY NALEŻY WYKONAĆ *DASZEK ZE SZKŁA HARTOWANEGO, NA KONSTRUKCJI STALOWEJ, OCENA MOCOWANIE DO SCIANY BUDYNKU
8	RURY SPUSTOWE WYKONANIE MONTAŻU RUR SPUSTOWYCH PROZ MALOWANIE NA KOLOR SZARY RAL7042	wszystkie	---	*ISTNIEJĄCE RURY DO PODNIEMNEGO MALOWANIE NA KOLOR SZARY RAL7042 *NOWE RURY MOCUJĄCE
9	KRATKI ELEWACYJNE WYMIANA KRATKI WENTYLACYJNYCH NA ELEWACJI	wszystkie	wg obmiaru z natury	*KOLOR DOPASOWAĆ DO KOLORU TYNKU LUB SZARY RAL7042
10	OBRAWIANIE OKNA I DRZWI PROFIL OZDOBNY (SZUKATERIA) WOKOŁ OKNA KLATKI SCHODOWEJ I DRZWI NA ELEWACJI WSKŁADNIEJ O SZER. 25cm, KOLOR JAK ELEWACJA BUDYNKU (2 KOLORY)	31 mb 12 mb	---	*PROFIL POMIENIĆ BYĆ POZA LICEM BUDYNKU O ok. 5-7cm W CELU UZYSKANIA "SZUCZNEGO" GULFU OKNA *DODATKOWE SZPROSY OKIENNE W CELU POPRAWY WYGŁĄDU OKNA
11	LOGO SZPITALA MONTAŻ LOGO SZPITALA Z ALUMINIUM NA ELEWACJI ZACHODNIEJ	1 szt.	wg zestawienia	*FORMĘ I MATERIAŁ (ALUMINIUM) NALEŻY DOPASOWAĆ DO ISTNIEJĄCEGO LOGO SZPITALA *WG ZARZĄDZONO DETALU
12	OPRAWY OŚWIELTENIOWE MONTAŻ OPRAW OŚWIELTENIOWYCH NA ELEWACJACH	2 szt. 2 szt.	---	*DEKORACYJNE LAMPY PIONOWE (2szt.) I POZIOME (2szt.), ŚWIATŁO SKIEROWANE GÓRA-DÓŁ. MATERIAŁ: ALUMINIUM. OPRAWY DOSTOSOWAĆ DO OPRAW ISTNIEJĄCYCH NA BUDYNKU PAWILONU II ORAZ PAWILONU ZABIEGOWEGO
13	SCHODY KAMIENNE DEMONTAŻ ISTNIEJĄCEGO KAMIENIA, MONTAŻ NOWYCH OKŁADZIN, MONTAŻ NOWYCH CZAP BETONOWYCH MATERIAŁ: GRANIT STRZEGOM SZARY ORAZ BETON	---	wg obmiaru z natury	*STOPNICE I PODSTOPNICE - GRANIT STRZEGOM, SZARY, ANTYPRZOSŁIZGOWY *CZAPY I MURKI: KAMIEŃ, BETONOWE *GEOMETRIA SCHODÓW, MURKÓW, SŁOPOW - BEZ ZMIAN *WG DETALU
14	BALUSTRAIDA DEMONTAŻ ISTNIEJĄCEJ BALUSTRAIDY PRZY SCHODACH DO PIWNICY I WYKONANIE NOWEJ BALUSTRAIDY KOLOR: SZARY RAL7042	8 mb.	wg obmiaru z natury wg rys.udeblu	*BALUSTRAIDA ZE STALOWYCH ELEMENTÓW, MALOWANYCH PROSZKOWO *WG DETALU



ELEWACJA ZACHODNIA (DZIEDZINIEC)

ELEWACJA ZACHODNIA (DZIEDZINIEC)



15	OPASKA WOKOŁ BUDYNKU WYKONANIE OPASKI BETONOWEJ, SZEROKOŚĆ 50cm	65 mb	wg rys. rzutów	*NOWA OPASKA W MIEJSCU OPASKI ISTNIEJĄCEJ WZDŁUŻ ELEWACJI POŁUDNIOWEJ I WSCHODNIEJ
16	SCHODY DO PIWNICY - ISTNIEJĄCE, BETONOWE, BEZ ZMIAN	15,0 m ²	wg obmiaru z natury	*SCHODY NALEŻY OCZYŚCILIŚC I ZAIMPREGOWAĆ
--	KANALY DEMONTAŻ NIEUŻYTKOWANYCH ELEMENTÓW NA ELEWACJI TŁ. KANAŁÓW, KABLI, MASZTU I INNYCH	wszystkie		*OKŁADNIA ILOŚĆ I RODZAJ ELEMENTÓW DO DEMONTAŻU NALEŻY POTWIERDZIĆ Z INWESTOREM
--	RAMPA - ISTNIEJĄCA, BEZ ZMIAN	---	---	
--	OKŁADZINA ELEWACYJNA TYPU 'SDING' - ISTNIEJĄCA, BEZ ZMIAN	---	---	
--	INST. OGRZEWANIA - ISTNIEJĄCA, BEZ ZMIAN	---	---	

UWAGA
 1. KOLORYSTYKA WSZYSTKICH ELEMENTÓW WG LEGENDY WYKONCZEN
 2. PRZED REALIZACJĄ WYBRANE ELEMENTY I TECHNOLOGIE NALEŻY BEZWZGLĘDNE PRZEDSTAWIĆ DO AKCEPTACJI INWESTORA I ARCHITEKTA

- LEGENDA:**
- SCIANY BUDYNKU, SCIANY LUKIERNI - TYNK SYSTEMOWY CENKOWARSTWOWY, KOLOR: SZARO-REBIMOWY, NCS S1502-Y (DOPASOWAĆ DO KOLORU ELEWACJI BUDYNKU KARDIOLOGII)
 - SCIANY BUDYNKU (BONIOWANIE) - TYNK SYSTEMOWY CENKOWARSTWOWY, KOLOR: BEŻOWY, NCS S2010-YZOR (DOPASOWAĆ DO KOLORU COKOŁU ELEWACJI BUDYNKU GL.)
 - COKOŁY - ISTNIEJĄCY KAMIEŃ, BEZ ZMIAN (OCZYŚCILIŚC, ZAIMPREGOWAĆ)

- UWAGI:**
- Wszystkie wymiary należy potwierdzić na miejscu, w razie niezgodności skontaktować się z projektantem
 - W gesii Wykonawcy leży dokonanie obmiarów z natury i określenie zgodnie z wybraną technologią wykonania, dokładnej ilości potrzebnych materiałów
 - Lokalizację wszystkich elementów infrastruktury technicznej istniejących i mających znaleźć się na elewacjach (jak domofony, włączniki, szklify informacyjne itp.) należy przed podjęciem prac budowlanych bezwzględnie uzgodnić z Inwestorem
 - Rozwiązania materiałowej estetycznej/ kolorystycznej/ opisano jako "do uzgodnienia konsultacji z Architektem i/ lub Inwestorem", dlatego muszą być bezwzględnie zatwierdzone przed realizacją
 - Kolorystyka wszystkich elementów wg legendy wykonanych

AKKA
Pracownia Architektoniczna
 31-153 Kraków, ul. Szlak 65
 tel. +48 (12) 632 18 53

INWESTOR: **Specjalistyczny Szpital im. E. Szczeklika w Tarnowie**
 ul. Szpitalna 13, 33-100 Tarnów
 działka nr 137/3, obręb 164, Tarnów Miasto

ADRES INWESTORA: **REMONT ISTNIEJĄCEGO BUDYNKU SZPITALNEGO TZW. CHIRURGII W ZAKRESIE ELEWACJI I SCHODÓW ZEWNĘTRZNYCH NA DZIAŁALCE NR 137/3, OBR. 164 DLA SPECJALISTYCZNEGO SZPITALA IM. EDWARDA SZCZEKLIKA W TARNOWIE**

TEMAT PROJEKTU: **ELEWACJA ZACHODNIA - PROJEKT**

RYTUJAŁ: **ARCHITEKTURA**

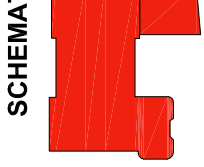
NUMER: **A10-P.E.ZACH**

PROJEKTANT: **mgr inż. arch. Agata Kita Kosowska**
 Upr. MPOIA058/2009

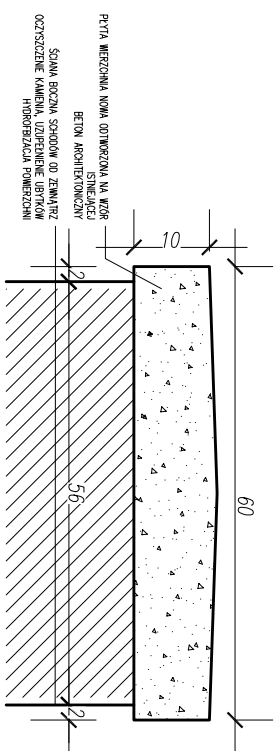
mgr inż. arch. **Andrzej Kosowski**
 Upr. MPOIA011/2004

SKALA: **1:100** REZERWA: **000** KOP PROJEKTU: **2020** DATA: **2020.10**

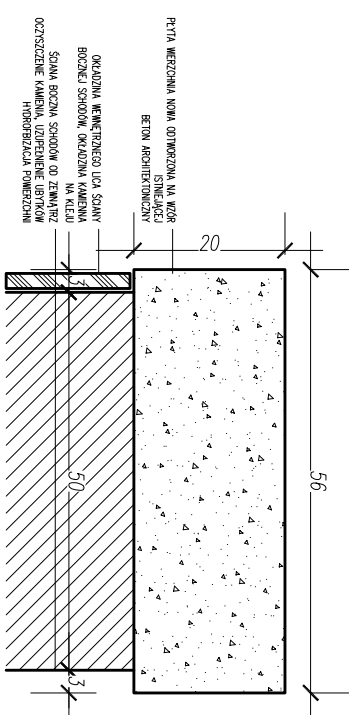
PROJEKTOWAŁ: dr inż. BOŻENA PIOTRUK, inż. MATEUSZ WITKOPIAN, inż. ANTONI WITKOPIAN, inż. PIOTR PIOTRUK, inż. PIOTR PIOTRUK



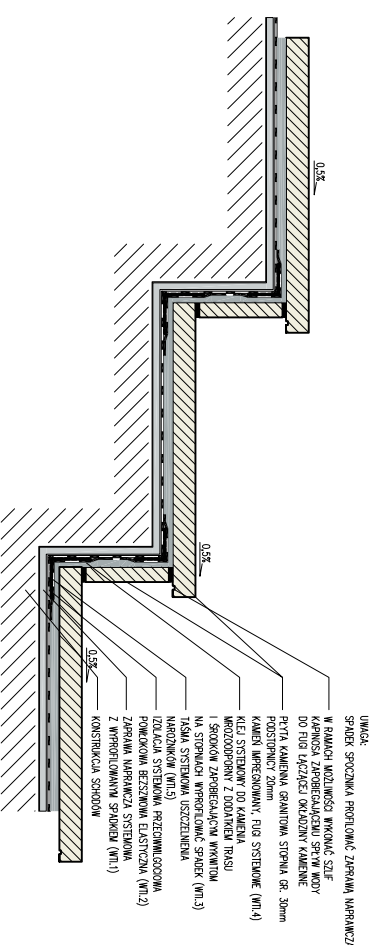
SCHEMAT



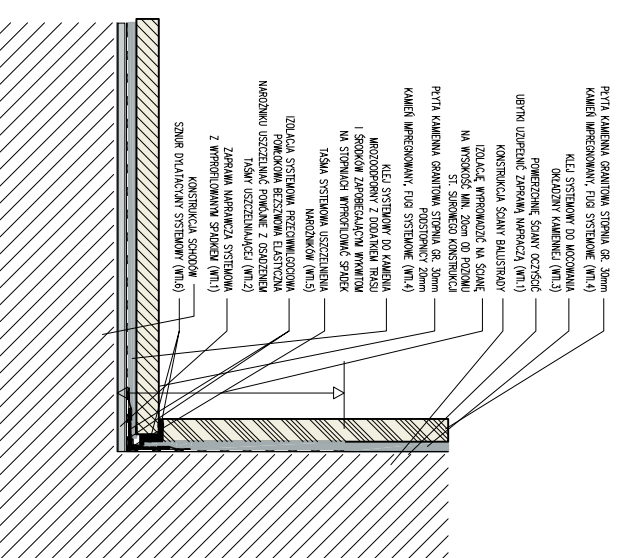
1
-
DETAIL 2
PRZEKRÓJ III-III



2
-
DETAIL 1
PRZEKRÓJ I-I



3
-
DETAIL 1
PRZEKRÓJ II-II



4
-
DETAIL 1
PRZEKRÓJ I-I

WYTYCZNE TECHNOLOGICZNE:

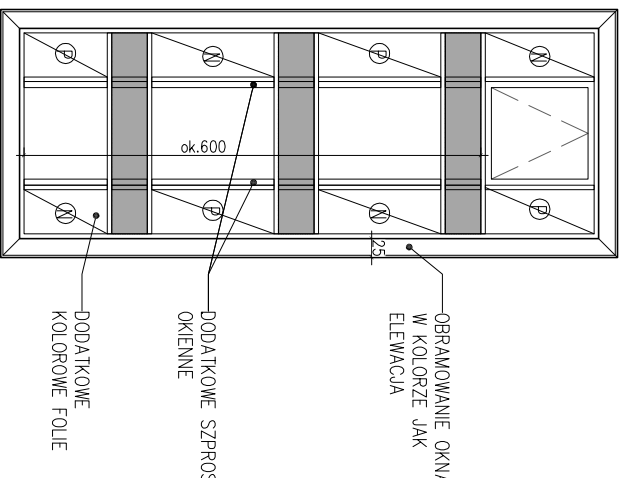
- * WTL.1 Zaprawa naprawcza wykonana w dwóch warstwach – zaprawa średnioziarnista do uzupełnienia ubytków 5–30mm
- warstwa wierzchnia szpachlówka wyrównująca
- * WTL.2 Izolacja przeciwwilgociowa mineralna wykonana jednej warstwie oraz z podwójną warstwą w narożnikach. Masa uszczelniająca rozprowadzona jako bezszwowa, bezspoinowa elastyczna powłoka uszczelniająca.
- * WTL.3 Klej systemowy mrozoodporny elastyczny z dodatkami trasy i dodatków zapobiegającym wykwitom
- * WTL.4 Fuga elastyczna, mrozoodporna i wodoodporna z zawartością trasy
- * WTL.5 Tasma systemowo wzmocniająca powłokę izolacyjną wklejona w niewidocznych lokalizacjach (zafaloniona izolacji; pasy krawędziowe)
- * WTL.6 Fuga elastyczna – uszczelniacz poliuretanowy do wykonania jako uszczelnienie styku cokołów i listwy krawędziowej balkonu. Fugę uzupełniać o systemowy sznur uszczelniający



- UWAGI:
1. Wszystkie wymiary należy potwierdzić na miejscu, w razie niezgodności skontaktować się z projektantem
 2. W gestii Wykonawcy leży dokonanie obmiarów z natury i określenie, zgodnie z wybraną technologią wykonania, dokładnej ilości potrzebnych materiałów
 3. Lokalizację wszystkich elementów infrastruktury technicznej istniejących i mających znaleźć się na elewacjach (jak domofony, włączniki, szklidy informacyjne itp.) należy przed podjęciem prac budowlanych bezwzględnie uzgodnić z Inwestorem
 4. Rozwiązania materiałów/ estetyczne/ kolorystyczne/ opisano jako "do uzgodnienia/ konsultacji z Architektem i/ lub Inwestorem", dlatego muszą być bezwzględnie zatwierdzone przed realizacją
 5. Kolorystyka wszystkich elementów wg legendy wykończeń

<p>Pracownia Architektoniczna 31-153 Kraków, ul. Szlak 65 tel. +48 (12) 632 18 53</p>		<p>www.akka-architekci.pl</p>	
INWESTOR	Specjalistyczny Szpital Im. E. Szczeklika w Tarnowie ul. Szpitalna 13, 33-100 Tarnów	ADRES INWESTYCJI	działka nr 137/3, obręb164, Tarnów Miasto
TEMA TITULU PROJEKTU	REMONT ISTNIEJĄCEGO BUDYNKU SZPITALNEGO TZW. CHIRURGII W ZAKRESIE ELEWACJI I SCHODÓW ZEWNĘTRZNYCH NA DZIAŁCE NR 137/3, OBR. 164 DLA SPECJALISTYCZNEGO SZPITALA IM. EDWARDA SZCZEKLIKA W TARNOWIE	TEMA TITULU PROJEKTU	PROJEKT REMONTU SCHODÓW KAMIENNYCH -DETALE
SPECJALNOŚĆ	ARCHITEKTURA	NR RYS.	A13-P.PS-D
FAZA	PROJEKT WYKONAWCZY	PROJEKTANCI:	mgr inż. arch. Agata Kita Kosowska Upr. MP/OIA/058/2009 mgr inż. arch. Andrzej Kosowski Upr. MP/OIA/011/2004
SKALA	1:10	REWIZJA	000
DATA	2020	DATA	2020.10
<p><small>PROJEKT: 257 CIEPLOTYNY PRZYBUDOWA ALIENOWSKIEGO ZOBECZENIE Z BUDYNKAMI I LUTECIO I TAKI O GRZEWIE ANTYSEIZMII I TRWAŁOŚCI PRZEKREŚLONIE DZ. U. 09.20.2014 Z PROZ. ZN. I. NIE MOZE BYC KOPLOWANY ANI NADWYKORZYSTANY BEZ WZGLĘDNIEJ ZGODY AUTORA TYTUŁ: AKKA</small></p>			

OBRAMOWANIA

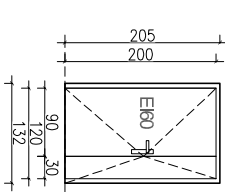
1	LOKALIZACJA	KATKA SCHODOWA
2	SCHEMAT	
3	SZPROSY OKIENNE	PROFILE ALUMINIOWE W KOLORZE OKNA T.J. RAL7042. DŁUGOŚĆ: ok. 12mb (PO 6mb NA STRONĘ) MOCOWANE DO ISTNIĄCEGO PROFILU OKIENNEGO W CELU POPRAWY PROPORCJI ŚLUSARKI.
4	OBRAMOWANIE OKIENNE I DRZWIOWE	PROFILOWANA SZTUKATERIA W KOLORZE ELEWACJI. DŁUGOŚĆ: ok. 31mb. PROFIL OBARAMOWANIA KLEJONY I KOKKOWANY DO ISTNIĄCEJ ELEWACJI. SZEROKOŚĆ PROFILU: 25cm. OBARAMOWANIE POMIINNO BYĆ OKOŁO 5-7cm POZA LICEM BUDYNKU W CELU UZYSKANIA 'SZLUCZNEGO' GŁADU OKIENNEGO.
5	KOLOROWE FOLIE OKIENNE	BARWONA FOLIA W KOLORACH JAK NA OKNACH PAVILONU ZABIEGOWEGO (N-NIEBIESKI, P-POMARAŃCZOWY), PRZEZIERNA, WIELKOŚĆ FOLII 'N' I 'P': ok. 8m2

UWAGI:
WYMIARY NALEŻY ZMIERZYĆ Z NATURY (ISTNIEJĄCE OKNO I DRZWI)
PRZED ZAMÓWIENIEM NALEŻY SKONSULTOWAĆ ELEMENTY Z ARCHITEKTEM I INWESTOREM
RYSUNEK POKAZUJE OKNO OD STRONY ZEWNĘTRZNEJ
WYMIARY PODANO W CENTYMETRACH

UWAGI:

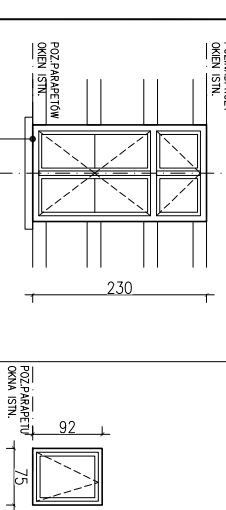
1. Wszystkie wymiary należy potwierdzić na miejscu, w razie niezgodności skontaktować się z projektantem
2. W gestii Wykonawcy leży dokonanie obmiarów z natury i określenie, zgodnie z wybraną technologią wykonania, dokładnej ilości potrzebnych materiałów
3. Lokalizację wszystkich elementów infrastruktury technicznej istniejących i mających znaleźć się na elewacjach (jak domofony, włączniki, szklidy informacyjne itp.) należy przed podjęciem prac budowlanych bezwzględnie uzgodnić z Inwestorem
4. Rozwiązania materiałów/ estetyczne/ kolorystyczne/ opisano jako "do uzgodnienia/ konsultacji z Architektem i/ lub Inwestorem", dlatego muszą być bezwzględnie zatwierdzone przed realizacją
5. Kolorystyka wszystkich elementów wg legendy wykończeń

DRZWI PROŻ

1	LOKALIZACJA	ELEWACJA PÓŁNOCA, PIWNICA
2	SCHEMAT	
4	WYMIAR OTWORU MURU	H0 205 S0 132
5	WYMIAR ZEWN. STOLARKI	H 200 S* 120
6	OTWIERANIE	ROZMIERANIE
7	MATERIAŁ	STALOWE
8	SZKLENIE	---
9	KOLOR	SZARY, RAL7042
10	ZAMEK	ZAMEK Z WKŁ. PATENT.
11	OŚCIEŻNICA	SYSTEMOWA REGULOWANA
12	ODPORNOŚĆ OGNIOWA	E60
13	KŁAMKA	TAK
14	PRÓG	TAK
15	SAMOZAMYKACZ	TAK
16	WENTYLACJA	---
17	KIERUNEK OTW. SKRZYDŁA	L P
18	ŁĄCZNIŁE	1 -
19	UWAGI	* WYMIAR JAKI JEST WYMAGANY PO OTWARCIU DRZWI * W PRZYPADKU OTWORÓW ISTNIEJĄCYCH MNIJSZYCH, NIŻ PROJEKTOWANE - OTWÓR DOSTOSOWAĆ

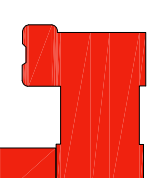
UWAGI:
WYMIARY NALEŻY ZMIERZYĆ Z NATURY (ISTNIEJĄCE DRZWI)
NALEŻY SKONSULTOWAĆ ELEMENTY Z ARCHITEKTEM I INWESTOREM
RYSUNEK POKAZUJE DRZWI OD STRONY ZEWNĘTRZNEJ
WYMIARY PODANO W CENTYMETRACH

STOLARKA ZEWNĘTRZNA - OKNA

1	LOKALIZACJA	ELEWACJA ZACHODNIA, PARTER
2	SCHEMAT	
4	WYMIAR OTWORU MURU	H0 230 S0 128
5	OTWIERANIE	UCHYLTNE/ROZMIERANE
6	MATERIAŁ	PCV
7	SZKLENIE	SZKŁO BEZP. TRANSP.
8	KOLOR	BIAŁY
9	ZAMEK	TAK
10	OŚCIEŻNICA	SYSTEMOWA
11	ODPORNOŚĆ OGNIOWA	---
12	KŁAMKA	TAK
13	ŁOŚĆ	2 TAK
14	UWAGI	* PODZIAŁ STOLARKI DOPASOWAĆ DO POZIOMÓW I WYGLĄDU OKIEN ISTNIEJĄCYCH, SASIADUJĄCYCH * PARAPET ZEWNĘTRZNY I PARAPET WEWNĘTRZNY - NOWY

UWAGI:
WYMIARY NALEŻY ZMIERZYĆ Z NATURY (ISTNIEJĄCE OKNA)
PRZED ZAMÓWIENIEM NALEŻY SKONSULTOWAĆ ELEMENTY Z ARCHITEKTEM I INWESTOREM
RYSUNEK POKAZUJE OKNO OD STRONY ZEWNĘTRZNEJ
WYMIARY PODANO W CENTYMETRACH

SCHEMAT



INWESTOR	Specjalistyczny Szpital Im. E. Szczeklika w Tarnowie ul. Szpitalna 13, 33-100 Tarnów
ADRES INWESTYCJI	dziąłka nr 137/3, obręb164, Tarnów Miasto
TEMAT PROJEKTU	REMONT ISTNIEJĄCEGO BUDYNKU SZPITALNEGO TZW. CHIRURGII W ZAKRESIE ELEWACJI I SCHODÓW ZEWNĘTRZNYCH NA DZIAŁCE NR 137/3, OBR. 164 DLA SPECJALISTYCZNEGO SZPITALA IM. EDWARDA SZCZEKLIKA W TARNOWIE
TEMAT RYSUNKU	ZESTAWIENIE STOLARKI
SPECJALNOŚĆ	ARCHITEKTURA
FAZA	PROJEKT WYKONAWCZY
PROJEKTANCI:	mgr inż. arch. Agata Kita Kosowska Upc. MP/OIA/058/2009 mgr inż. arch. Andrzej Kosowski Upc. MP/OIA/011/2004
SKALA	1:100
REWIZJA	000
KOD PROJEKTU	2020
DATA	2020.10
TYTUŁ ARK.	PLK

Pracownia Architektoniczna
31-153 Kraków, ul. Szlak 65
tel. +48 (12) 632 18 53

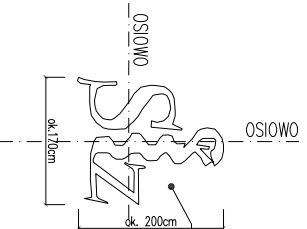
AKKA

DASZEK SZKLANY

1		DASZEK NAD WEJŚCIEM	
1	LOKALIZACJA		
2	SCHEMAT		
3	WYMIARY ZEMNIE TRZNE	A 350	500
4	MATERIAŁ	B 150	150
5	SZKLENIE	KONSTRUKCJA NOŚNA: PROFILE STALOWE MALOWANE PROSZKOWO, RYNNA SZKŁO HARTOWANE BEZPIECZNE TRANSPARENTE, Z FOLIĄ	
6	KOLOR	SZARY RAL 7042	
7	ILOŚĆ	1 SZT.	1 SZT.
8	UWAGI	*DASZEK SYSTEMOWY, WG WYTYCZNYCH WYBRANEGO DOSTAWCY, TAFLA SZKLANA MOCOWANA DO KONSTRUKCJI STALOWEJ (PROFILE), ZAPEWNIĆ SPADEK MIN. 1% RYNNA W SPADKU. *PRZED ZAMÓWIENIEM PROPONOWANE ROZMĄŻANIE NALEŻY BEZWZGLĘDNE PRZEDSTAWIĆ DO AKCEPTACJI ARCHITEKTA.	

UWAGI:
WYMIARY SPRAWDZIĆ NA BUDOWIE
WYMIARY PODANO W CENTYMETRACH
RYSUNKI ZESTAWIENI ROZPATRYWAĆ W POWIĄZANIU Z ELEWACJAMI

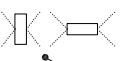
LOGO



LOGO SZPIITALA MOCOWANE NA ELEWACJI JAKO BLACHA STALOWA, FAKTURA SZCZOTKOWANA, KOLOR SREBRNY METALIC (ALU) LUB PŁYTA WARSZTOWA W KOLORZE ALUMINIUM. MATERIAŁ MUSI BYĆ ODPORNY NA DZIAŁANIE CZYNNIKÓW ATMOSFERYCZNYCH.

LOGO I NAZWA MOCOWANE NA DYSTANSACH SYSTEMOWYCH, PODSWETLANE SZCZELINĄ LISTWĄ (TASMA) LEDOWĄ, CZDIÓNKA I KSZTAŁT ZGODNY Z USTALENIAMI Z INWESTOREM I PRZYJĘTYM PRZEZ SZPIITAL LOGOTYPEM (JAK NA INNYCH BUDYNKACH SZPIITALNYCH).

LAMPY



LAMPY DEKORACYJNE: PIONOWE I POZIOWE NA ELEWACJI, OBUJOWA STALOWA, FAKTURA SZCZOTKOWANA, KOLOR SREBRNY METALIC (ALU), MATERIAŁ MUSI BYĆ ODPORNY NA DZIAŁANIE CZYNNIKÓW ATMOSFERYCZNYCH, LAMPY DOBRAĆ NA PODSTAWIE INNYCH BUDYNKÓW SZPIITALNYCH.

LAMPY PIONOWE: 2 sztuki
LAMPY POZIOME: 2 sztuki

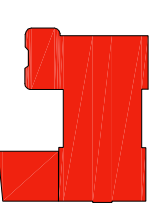
BALUSTRADA


1		BALUSTRADA ZEMNIE TRZNA PRZY SCHODACH DO PIWNICY	
2	SCHEMAT		
3	WYMIARY	WG SCHEMATU	
4	MATERIAŁ	PROFILE STALOWE PIONOWE I POZIOME (PŁASKOWNIKI), OCYNKOWANE, MALOWANE PROSZKOWO	
5	KOLOR	SZARY, RAL 7042	
6	ILOŚĆ ŁĄCZNIKÓW	6,35+1,35=7,70 m.b.	
7	WYMIARY	WG SCHEMATU	
8	MATERIAŁ	POCHWYT OKRĄGŁY, MALOWANY PROSZKOWO	
9	KOLOR	SZARY, RAL 7042	
10	ILOŚĆ ŁĄCZNIKÓW	4,00 m.b.	
11	UWAGI	* BALUSTRADA MONTOWANA DO MURKU * MUREK Z OBRÓBKĄ BLACHARSKĄ * KONCE POCHWYTU ZAOKRĄGLIC W SPOSÓB ZAPEWNIĄCY BEZPIECZNE UŻYTKOWANIE * ROZSTAW SZPROSÓW max. 12 cm	

UWAGI:

1. Wszystkie wymiary należy potwierdzić na miejscu, w razie niezgodności skontaktować się z projektantem
2. W gestii Wykonawcy leży dokonanie obmiarów z natury i określenie, zgodnie z wybraną technologią wykonania, dokładnej ilości potrzebnych materiałów
3. Lokalizację wszystkich elementów infrastruktury technicznej istniejących i mających znaleźć się na elewacjach (jak domofony, włączniki, szklby informacyjne itp.) należy przed podjęciem prac budowlanych bezwzględnie uzgodnić z Inwestorem
4. Rozwiązania materiałowe/ estetyczne/ kolorystyczne/ opisano jako "do uzgodnienia/konsultacji z Architektem i/ lub Inwestorem", dlatego muszą być bezwzględnie zatwierdzone przed realizacją
5. Kolorystyka wszystkich elementów wg legendy wykonawcy

SCHEMAT



 Pracownia Architektoniczna
31-153 Kraków, ul. Szlak 65
tel. +48 (12) 632 18 53

Specjalistyczny Szpital Im. E. Szczeklika w Tarnowie
ul. Szpitalna 13, 33-100 Tarnów

INWESTOR	Specjalistyczny Szpital Im. E. Szczeklika w Tarnowie	
ADRES INWESTYCJI	działka nr 137/3, obręb164, Tarnów Miasto	
TEMAT PROJEKTU	REMONT ISTNIEJĄCEGO BUDYNKU SZPIITALNEGO TZW. CHIRURGII W ZAKRESIE ELEWACJI I SCHODÓW ZEMNIE TRZNYCH NA DZIAŁCE NR 137/3, OBR. 164 DLA SPECJALISTYCZNEGO SZPIITALA IM. EDWARDA SZCZEKLIKA W TARNOWIE	
TEMAT RYSUNKU	ZESTAWIENIE ELEMENTÓW WYPOSAŻENIA	
SPECJALNOŚĆ	ARCHITEKTURA	NR RYS.
FAZA	PROJEKT WYKONAWCZY	A15-P.ZW

PROJEKTING:
mgr inż. arch. **Agata Kita Kosowska**
Upc. MP/OIA/058/2009
mgr inż. arch. **Andrzej Kosowski**
Upc. MP/OIA/011/2004

SKALA	1:100	REWIZJA	000	KOD PROJEKTU	2020	DATA	2020.10
PROJEKT: 2517 CZYNNIKI WYKONAWCZY WYKONAWCZY PRZEKAZANY DO U. 09.05.2024 Z 10:00 ZN. I. NIE MOŻE BYĆ KOPLOWANY ANI ROZPOWISZCZONY BEZ WZGLĘDNEGO ZGODY AUTORA							
ZAMÓWIENIE: P.K.							