



Łódzki Wojewódzki Konserwator Zabytków
90-425 Łódź, ul. Piotrkowska 99

WUOZ-ZN.5183.865.2020.ES

mgr inż. arch. Wojciech Lau
nr upr. 11/14-423/L.OOIA/09
w specjalności architektonicznej

ZAŁĄCZNIK
Z Oryginału

Łódź, dn.30.12.2020 r.

W odpowiedzi na pismo z dnia 23.09.2020 r. (uzupełnione w październiku 2020 r. o zmiany w projekcie) w sprawie zaopiniowania projektu ogrodzenia w granicy działki i utwardzeń terenu na działce przy ul. Rembowskiego 2, dz. nr 524/1 w Zgierzu Łódzki Wojewódzki Konserwator Zabytków przedkłada następującą opinię.

Przedłożono: *Projekt budowlany ogrodzenia w granicy działki sąsiedniej od strony ul. Narutowicza i utwardzeń terenu.* oprac. inż. Wojciech Lau, październik 2020 r.

Przedmiotowa nieruchomość - parcela przy ul. Rembowskiego 2 w Zgierzu (działka nr 254/1) znajduje się na terenie parku kulturowego Miasto Tkaczy w Zgierzu. Zabudowana jest frontowym domem drewnianym wzniesionym w II poł. XIX w., poddanym pracom remontowo-konserwatorskim. W celu uporządkowania otoczenia budynku dokonano rozbiórki zdegradowanego budynku gospodarczego usytuowanego w granicy działki sąsiedniej, od zachodu, co spowodowało konieczność wykonania ogrodzenia w granicy obu parceli.

Przedłożono projekt ogrodzenia murowanego, tynkowanego, które uzyskuje akceptację ŁWKZ. W celu utwardzenia nawierzchni podwórza proponujemy wykonać nawierzchnię z kamienia polnego, z chodnikiem z kostki granitowej do wejścia od strony podwórza.

Otrzymuje:

1. Adresat
2. a/a

Sprawę prowadzi: Ewa Szelągowska, st. inspektor ds. zabytków nieruchomych WUOZ Łódź, tel. 426358016

Załącznik nr 2

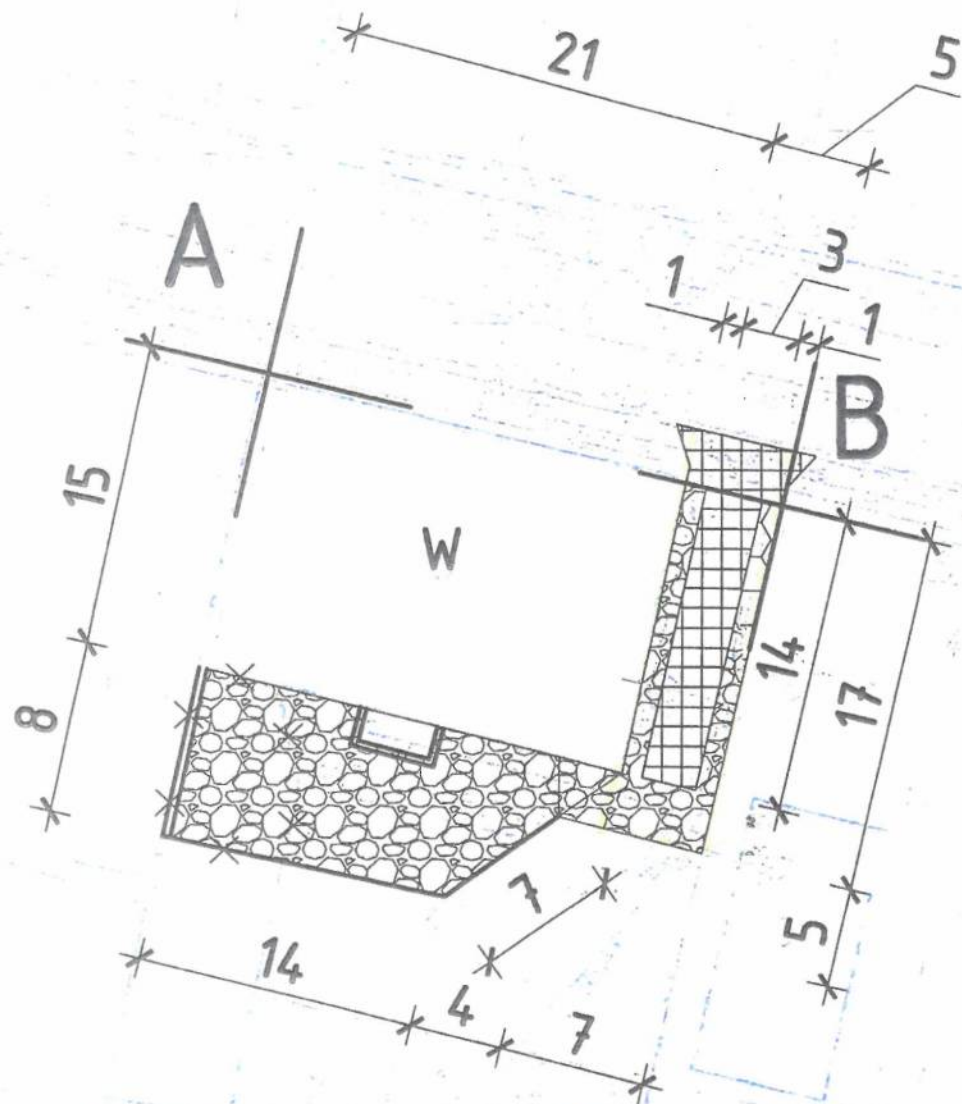
Projekt utwardzenia nawierzchni wjazdu z kostki granitowej i kamieni polnego przy ulicy Rembowskiego 2.



Wojewódzki Urząd Ochrony Zabytków w Łodzi
90-425 Łódź, ul. Piotrkowska 99
tel. (+48) 42 63 17892, fax (+48) 42 63 17893
e-mail: sekretariat@wuo-lodz.pl
http://www.wuo-lodz.pl/bip
KPUAP/WUOZ-Łódź, 31.12.2020

1 z 1

Administratorem danych osobowych jest
Łódzki Wojewódzki Konserwator Zabytków. Dane przetwarzane są w celu realizacji
czynności urzędowych. Mamy prawo do dostępu, sprostowania, ograniczenia
przetwarzania danych. Więcej informacji znajdziesz na stronie www.wuo-lodz.pl
W zakładce ochrona danych osobowych lub pod numerem telefonu: (+48) 42 63 17892.



Legenda:

- ABCD - granice działki
- × - Budynek po rozbiorze
- - - Projektowane ogrodzenie w granicy działki od strony ul. Narutowicza
- Istniejące ogrodzenie frontowe
- [Grid Pattern] - Projektowane utwardzenia terenu kostka granitowa- kolor: szary
- [Stone Pattern] - Projektowane utwardzenia terenu kamień polny

WSKAŹNIKI: (stan istniejący)

Pow. działki:	1726,6m ²
Pow. zabudowy:	594,2m ²
Pow. terenów utwardzonych:	630,4m ²
Pow. terenów nieutwardzonych:	500m ²

Wskaźnik pow. bloi. czynnej: 28,9% > min 25% warunek spełniony

WSKAŹNIKI: (stan projektowany)

Pow. działki:	1726,6m ²
Pow. zabudowy:	594,2m ²
Pow. terenów utwardzonych:	592m ²
Pow. terenów nieutwardzonych:	540,4m ²

Wskaźnik pow. bloi. czynnej: 31% > min 25% warunek spełniony

Załącznik nr 1 do projektu	
Projekt budowlany	
Przebieg drogi nr 101 w ul. Narutowicza	
Zawartość: 1.01	
Data: 2019-11-21	
Z up. STABUS	
ANNA MICHALCZAK	
GEORANTA	

Z A ZGODNOSC
Z ORYGINAŁEM

mgr inż. arch. Wojciech Lau
nr upr. 11/73/4231.001A/00
w specjalności architektonicznej