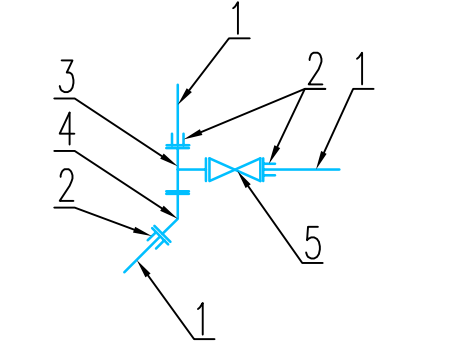


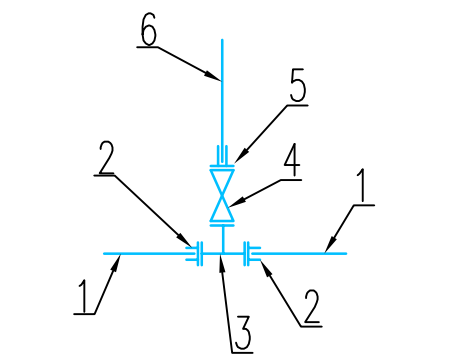
Węzeł "W2"

- 1. Proj. wodociąg PE Ø110mm PE100 PN10, SDR17
- 2. Tuleja PE Ø110mm do zgrzewania z kółkiem stalowym dn100mm
- 3. Trójnik żeliwny kółkowy dn100/100mm
- 4. Kolano 45° żel.koń. dn100mm
- 5. Zasawa żeliwna kółkowa dn100



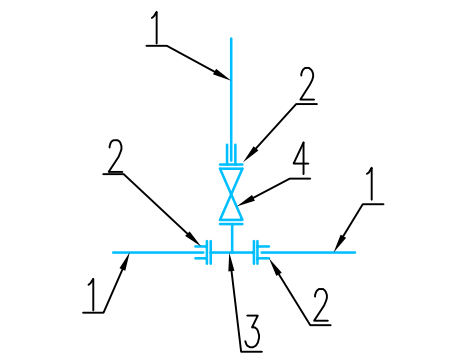
Węzeł "W4"

- 1. Proj. wodociąg Ø110mm PE100 PN10, SDR17
- 2. Tuleja PE Ø110mm do zgrzewania z kół.dn100mm
- 3. Trójnik żeliwny kółkowy dn100/50mm
- 4. Zasawa żeliwna kółkowa dn50
- 5. Tuleja PE Ø63mm do zgrzewania z kół.dn50mm
- 6. Proj. wodociąg Ø63mm PE100 PN10, SDR17



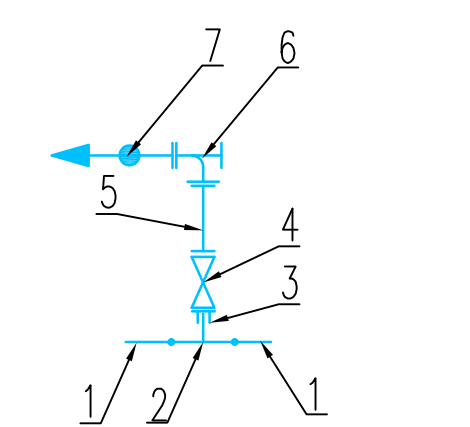
Węzeł "W5"

- 1. Proj. wodociąg Ø110mm PE100 PN10, SDR17
- 2. Tuleja PE Ø110mm do zgrzewania z kół.dn100mm
- 3. Trójnik żeliwny kółkowy dn100/100mm
- 4. Zasawa żeliwna kółkowa dn100mm



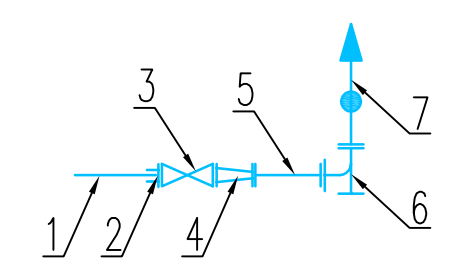
Węzeł "W6-HP1"

- 1. Proj. wodociąg PE Ø110mm PE100 PN10, SDR17
- 2. Trójnik PE Ø110/90mm do zgrzewania
- 3. Trójnik PE Ø90mm do zgrzewania z kółkiem stalowym dn80mm
- 4. Zasawa żeliwna kółkowa dn80
- 5. Króciec żel. dwukółkowy dn80mm, L=0,5m
- 6. Łuk kółkowy 90° ze stopką dn80
- 7. Hydrant nadziemny dn80



Węzeł "HP2"

- 1. Proj. wodociąg PE Ø110mm PE100 PN10, SDR17
- 2. Tuleja PE Ø110mm do zgrzewania z kółkiem stalowym dn100mm
- 3. Zasawa żeliwna kółkowa dn100
- 4. Zwężka żeliwna kółkowa dn100/80mm
- 5. Króciec żel. dwukółkowy dn80mm, L=0,5m
- 6. Łuk kółkowy 90° ze stopką dn80
- 7. Hydrant nadziemny dn80



UWAGI:

- 1. Rzędne skrzynek ulicznych należy dopasować do istniejącej rzędnej drogi / terenu.
- 2. W miejscach kolizji z istniejącą infrastrukturą podziemną należy przed przystąpieniem do robót dokonać odkrywek w celu ustalenia ich rzeczywistych rzędnych. W przypadku kolizji z istniejącym uzbrojeniem należy, przy udziale projektanta, zaktualizować projekt do rzeczywistych.
- 3. Rurociągi sieci wodociągowej wykonać z rur PE100 PN10 SDR17

PRACOWNIA PROJEKTOWA
Hydromont

PRACOWNIA PROJEKTOWA HYDROMONT s.c. Nowak, Moderacki

50-402 Poznań, Al. Jachowicza 17A : tel/fax 614 249 23 70
biuro: ul. Św. Stanisława 20/21, 61-714 Poznań, tel/fax 614 249 23 70
e-mail: biuro@hydromont.pl, tel/fax 614 249 23 70, biuro@hydromont.pl
NIP: 141-534-10-00, REGON: 141534762, KRS: 0000116113

INWESTOR:
Gmina Mała Wieś
ul. Kochanowskiego 1
09-460 Mała Wieś

Imię i Nazwisko nr uprawnień
mgr inż. Jarosław Moderacki
upr. nr Wa-68/01

Podpis

Faza:
PROJEKT TECHNICZNY

Nazwa rys.:
Profil podłużny sieci wodociągowej Ø110mm PE

Sprawił:
mgr inż. Maria Nowak
upr. nr 43/89

Data:
06.2023 r.

Opracował:

Nr rys.:
IS-03

Skala:
1:100/250