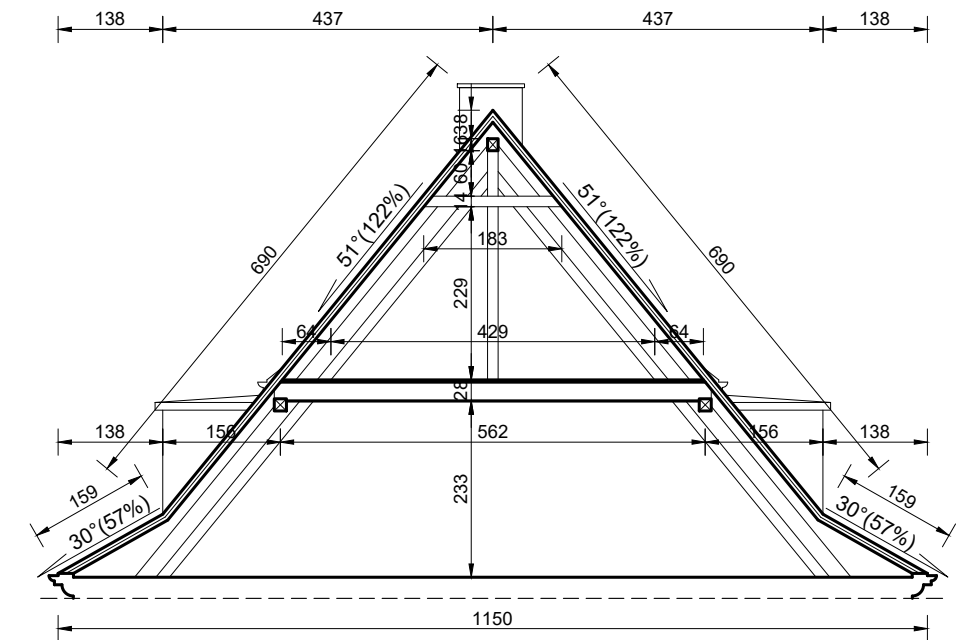
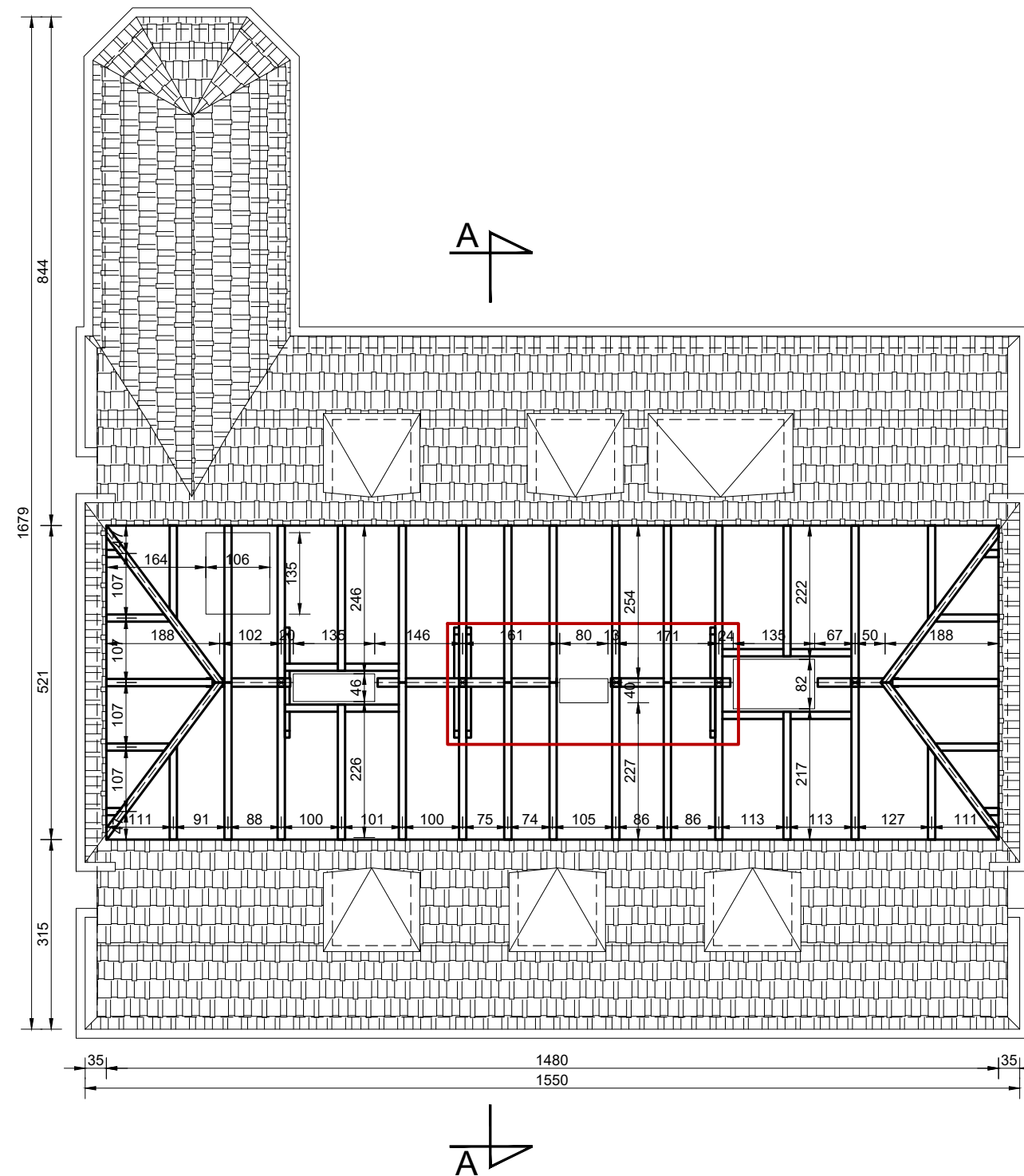


REMONT ELEWACJI ~~Z DOCIEPLENIEM~~ DACHU NA BUDYNKU  
WIELORODZINNYM I BIURA CENTRUM USŁUG WSPÓLNYCH  
W PRZECHLEWIE PRZY UL. MŁYŃSKIEJ 2  
dz. nr 203 obręb PRZECHLEWO  
RZUT WIĘŻBY DACHOWEJ  
SKALA 1:100



Tarcica C24  
Krokwie 12x14  
- obszar konstrukcji opalony podczas pożaru  
oczyszczyć i wzmocnić lub wymienić  
Elementy konstrukcyjne zkorodowane biologicznie nie  
odkryte podczas pomiarów wymienić lub wzmocnić  
Elementy drewniane zabezpieczyć środkami owado i  
grzybobójczymi oraz zaimpregnować przeciwogniowo  
metodą ciśnieniowo - próżniową  
Elementy więźby łączyć za pomocą gwoździ, śrub i łączyci  
ciesielskich

Data opracowania: listopad 2020r.	 <b>PRACOWNIA PROJEKTOWA</b> <b>z KLASA</b> mgr inż. Mirosław Klasa tel. <b>660 268 176</b> e-mail: klasamiroslaw@wp.pl		
Branża:  BUDOWLANA			
Nazwa inwestycji: Remont elewacji <del>z dociepleniem</del> i dachu na budynku wielorodzinnym i biura Centrum Usług Wspólnych w Przechlewie			
Adres inwestycji: ul. Młyńska 2, dz. nr 203 obr. Przechlewo gm. Przechlewo	Inwestor: Gmina Przechlewo ul. Człuchowska 26 77-320 Przechlewo		
Projektant:  tech. Leszek Piątek	Nr uprawnień:  UAN/7342/12/94	Podpis:	
mgr inż. Mirosław Klasa	asystent projektanta		
Nazwa rysunku: <b>RZUT WIĘŻBY DACHOWEJ</b>	Skala: <b>1:100</b>	Nr rys.: <b>A3</b>	