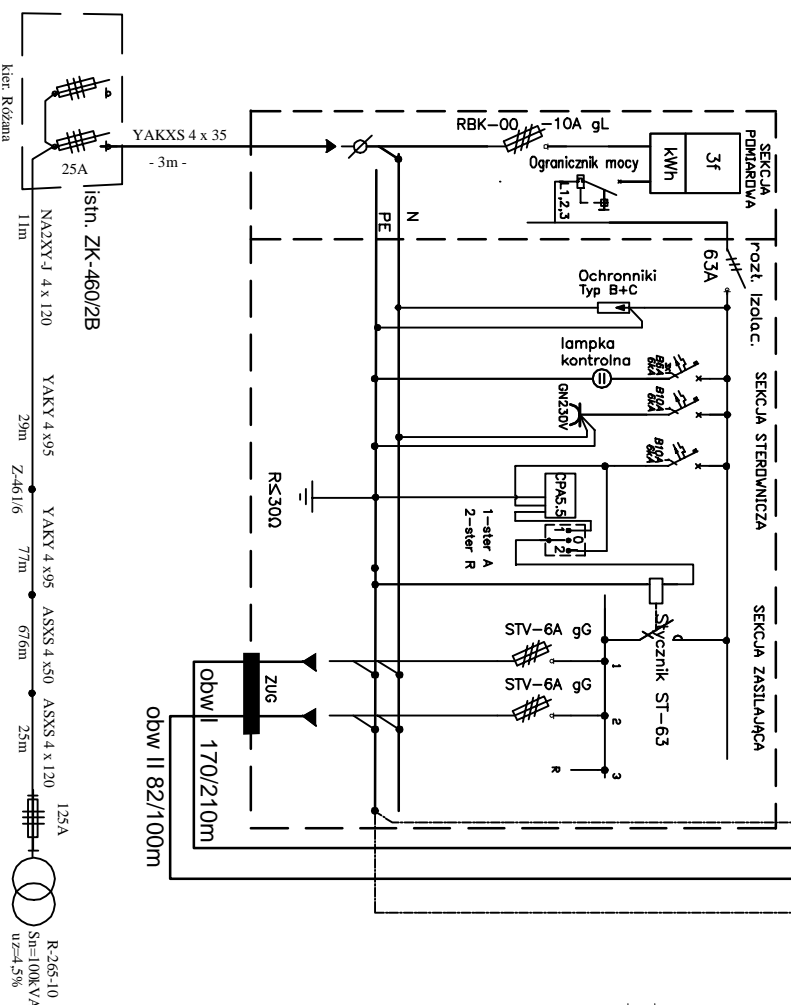


proj. szafka oświetleniowa typu SON-3FX3/TL/R/F
nr SO/R265-10



Obmiar

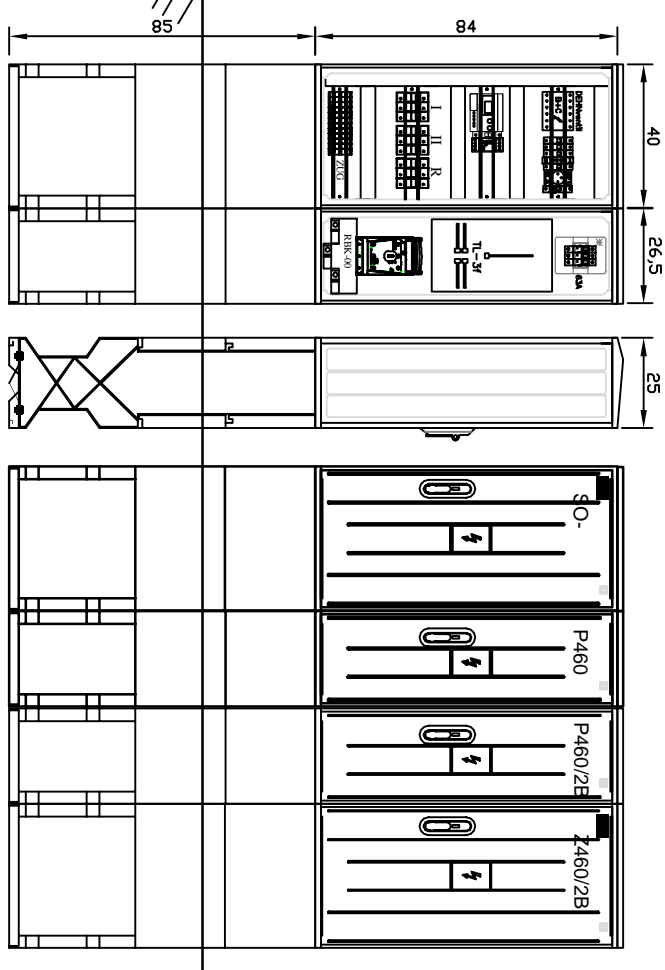
proj. szafka ośw. SO-25	kompl.	1
proj. słup ośw. typu SAL-70 H=7m na f.bet. typu B-60 z oprawą oświetleniową typu ISKRA LED-36 z optyką T2	kompl.	11
proj. kabel zasil. typu YAKXS 4 x 25 w rurze ochr. DVK75	mb	330
proj. przewód typu YKY 3 x 2,5	mb	66
proj. rura ochronna typu DVK75 na kablach oświecl.	mb	280
proj. rura ochronna typu A83 PS na istn. kablach teleechm	mb	160
proj. rura ochronna typu A110 PS na istn. kablach energet.	mb	110
proj. uziom ochronny słupów ośw. drut stal. ocynk. fi=10mm	mb	310
wykop o gł. 0,8m	mb	20
wykop o gł. 1,0m	mb	230

Układ TN-C-S
OCHRONA PRZED PORAZENIEM PRĄDEM ELEKTRYCZNYM PRZY DOTYKU:
BEZPOŚREDNIM: IZOLACJA CZĘŚCI CZYNNYCH POSREDNIM: SAMOCZYNNIE WYŁĄCZENIE ZASILANIA
MOC SZCZYTLOWA Ps = 0,44kW
Prąd szczytowy Is = 0,8 A
kabel zasilający YAKXS 4x25 mm2

LEGENDA
 słupy oświetleniowe: typu SAL70, 7m
 aluminiowe, anodowane, z oprawą typu Iskra LED 36W, moc całk. 39W, optyka T2, 5000K, 121lm/W, fundament fabryczny B-60, kabel YAKXS 4x25 w osłonie Arot DVK75 na całej długości i głębokości: 0,7m a pod drogą 0,9m

YAKXS 4x25 w osłonie Arot DVK 75
 rury osłonowe dwudzielne na kolizje z gazem, typu A110 PS - 7m

układanie kabli wg N SEP-E-001
za zgodność z mapą do celów projektowych



Pi=Po=22 x 40=0,88 kW
 Io=1,4A
 Ib=10A

OCHRONA OD PORAZENIĘ - SZYBKIŁE WYŁĄCZENIE
 SYSTEM ZASILANIA SIECI - TNC SYSTEM ZASILANIA OPRAW OŚWIE TL. - TNS

USŁUGI PROJEKTOWE "BIPROMAR"		59-300 LUBIN ul. IWASZKIEWICZA 6	
ul. ŁĄCZNA I KRÓTKA w m. KUNICE			
GMINA KUNICE 59-216 KUNICE ul. GWAARNNA 1			
KUNICE ul. ŁĄCZNA I KRÓTKA			
REMONT ul. ŁĄCZNEJ I KRÓTKIEJ WRAZ Z BUDOWĄ			
SIECI ELEKTROENERGETYCZNEJ DO 1kV WRAZ ZE SŁUPAMI OŚWIE TL. ENOWYMI			
Szafka ośw. SO - Jednobiegunowy schemat zasilania			
upr. proj. nr 49/78/L/w specj. instalacyjno-inżynieryjnej			
E-1.0			