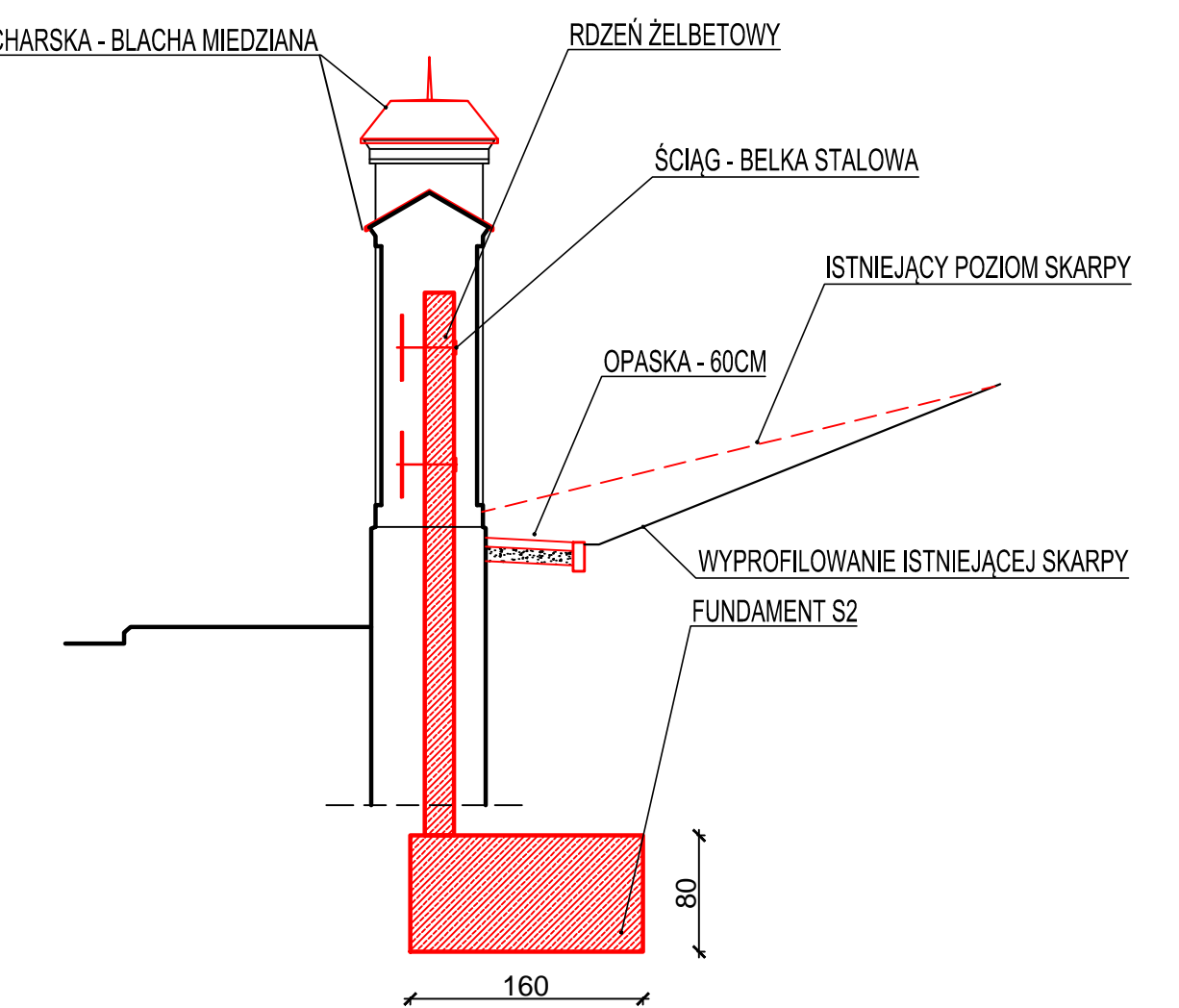
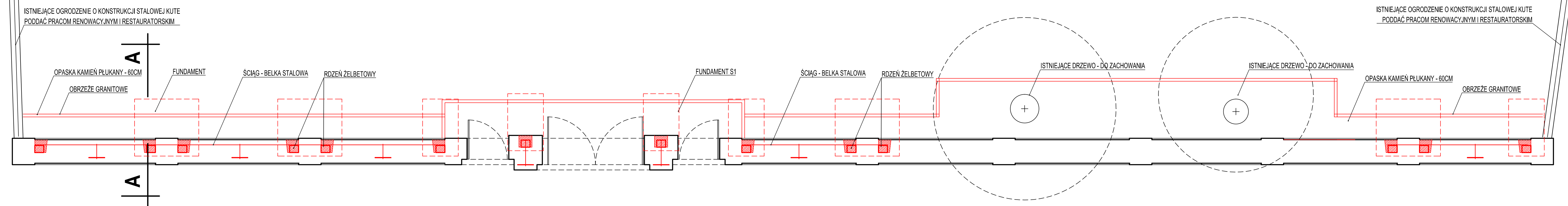


WIDOK OD UL.ARMII KRAJOWEJ 1:50

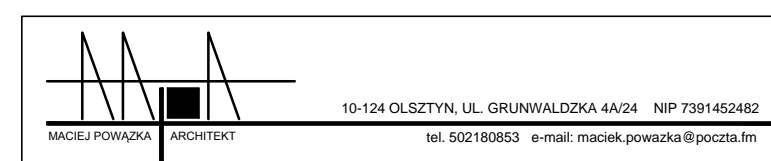


PRZEKRÓJ A-A 1:50



RZUT 1:50

UWAGA:
 1. WSZYSTKIE PROJEKTY BRANŻOWE ROZPATRYWAĆ JAKO CAŁOŚCI W PRZYPADKU WĄTPLIWOŚCI NALEŻY SKONTAKTOWAĆ SIĘ Z PROJEKTANTEM ARCHITEKTURY LUB POZOSTALYCH BRANŻ.
 2. POZYCIE I ROZMIESZCZENIE ELEMENTÓW KONSTRUKCYJNYCH WG PROJEKTU KONSTRUKCJI



REMONT MURU I BRAMY WEJŚCIOWEJ NA CMENTARZ PRZY UL. ARMII KRAJOWEJ W BARCZEWIE
 GMINA BARCZEWO, PLAC RATUSZOWY 1, 11-010 BARCZEWO
 PROJEKT BUDOWLANY ARCHITEKTURA
MUR - PROJEKT
 mgr inż. arch. Maciej Powążka 1:50
 02/01/OL sierpień 2020
 mgr inż. arch. Katarzyna Boguszewska
 KH-7342-78/08 **A-3**