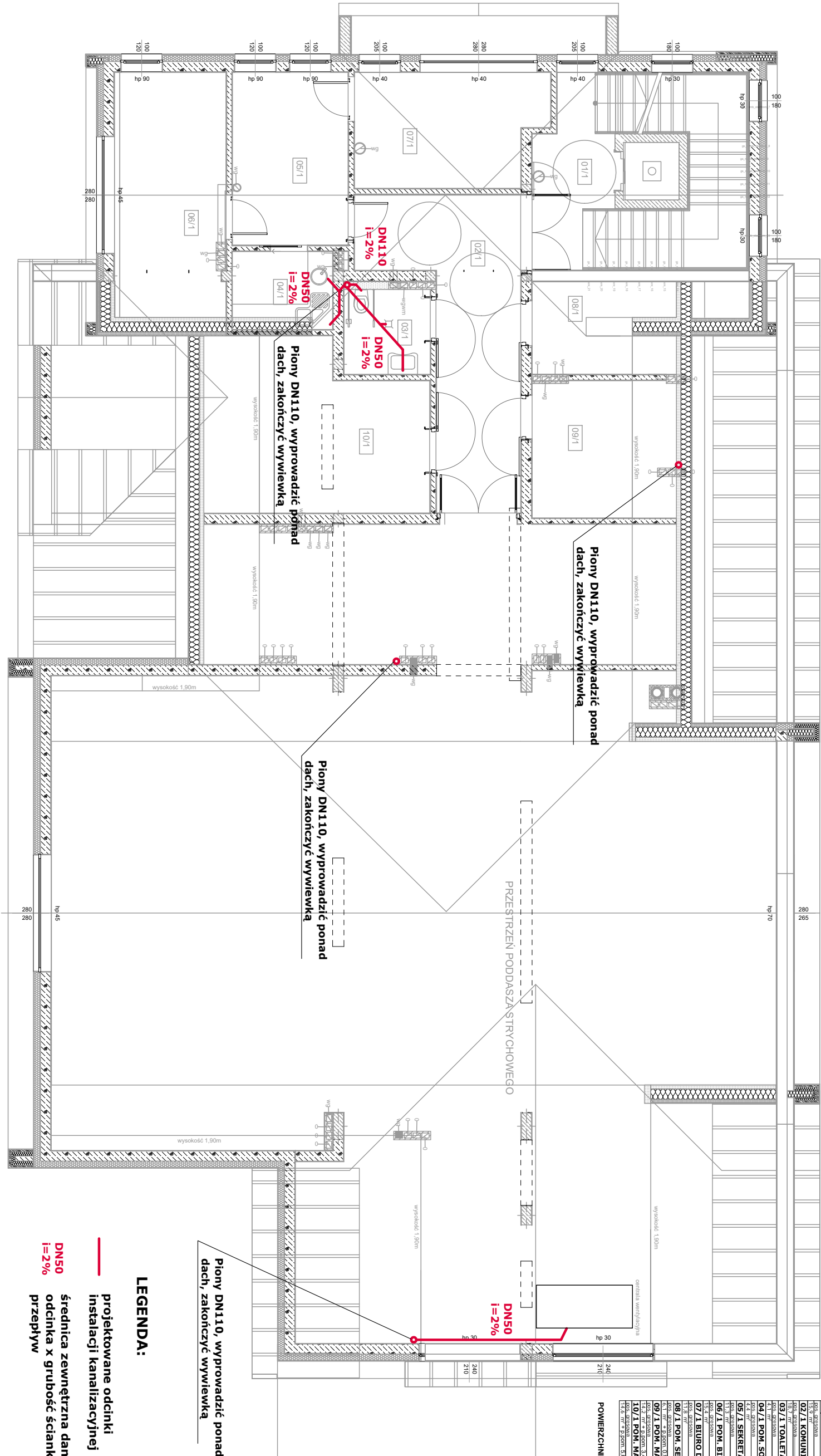


01/1 KL SCHODOWA I WINDA
02/1 KOMUNIKACJA
03/1 TOILETA
04/1 POM. SOCIALNE
05/1 SEKRETARIAT
06/1 POM. BIUROWE
07/1 BIURO DYREKTORA
08/1 POM. SERWEROWNI
09/1 POM. MAGAZYNOWE
10/1 POM. MAGAZYNOWE

POWIERZCHNIA STRYCHU 234,1 m² + p.pom. 44,3 m²



Uwaga:
- wskazane spadki procentowe należy traktować jako minimalne
- przejścia instalacji podposadzkową przez ściany fundamentowe wykonać w rurach osłonowych

OBJEKT	BUDYNEK ŻŁOBKA	TYTUŁ PROJEKTU:
LOKALIZACJA	ul. Długa, Wrocław, dz nr 994 i 1000 , obręb Wrocław, Gmina Miejsce Piastowe	BUDYNEK ŻŁOBKA GMINNEGO W MIEJSCOWOŚCI WROCANKA GMINA MIEJSCE PIASTOWE
INWESTOR	GMINA MIEJSCE PIASTOWE	
BRANŻA	INSTALACJE SANITARNE	
STADIUM	PROJEKT WYKONAWCZY	
NAZWA RYS	INSTALACJA KS - Rzut piętra	data
projektant : mgr inż. Piotr Kamieniec nr upraw. PDK0230/P.OOS/12 sprawdzający : mgr inż. Krzysztof Kiełtyka nr upraw. PDK0267/P.OOS/13		03.01.2024r
SKALA 1:100	wzskazie prawa autorskie zastrzeżone	NR RYS
		41S