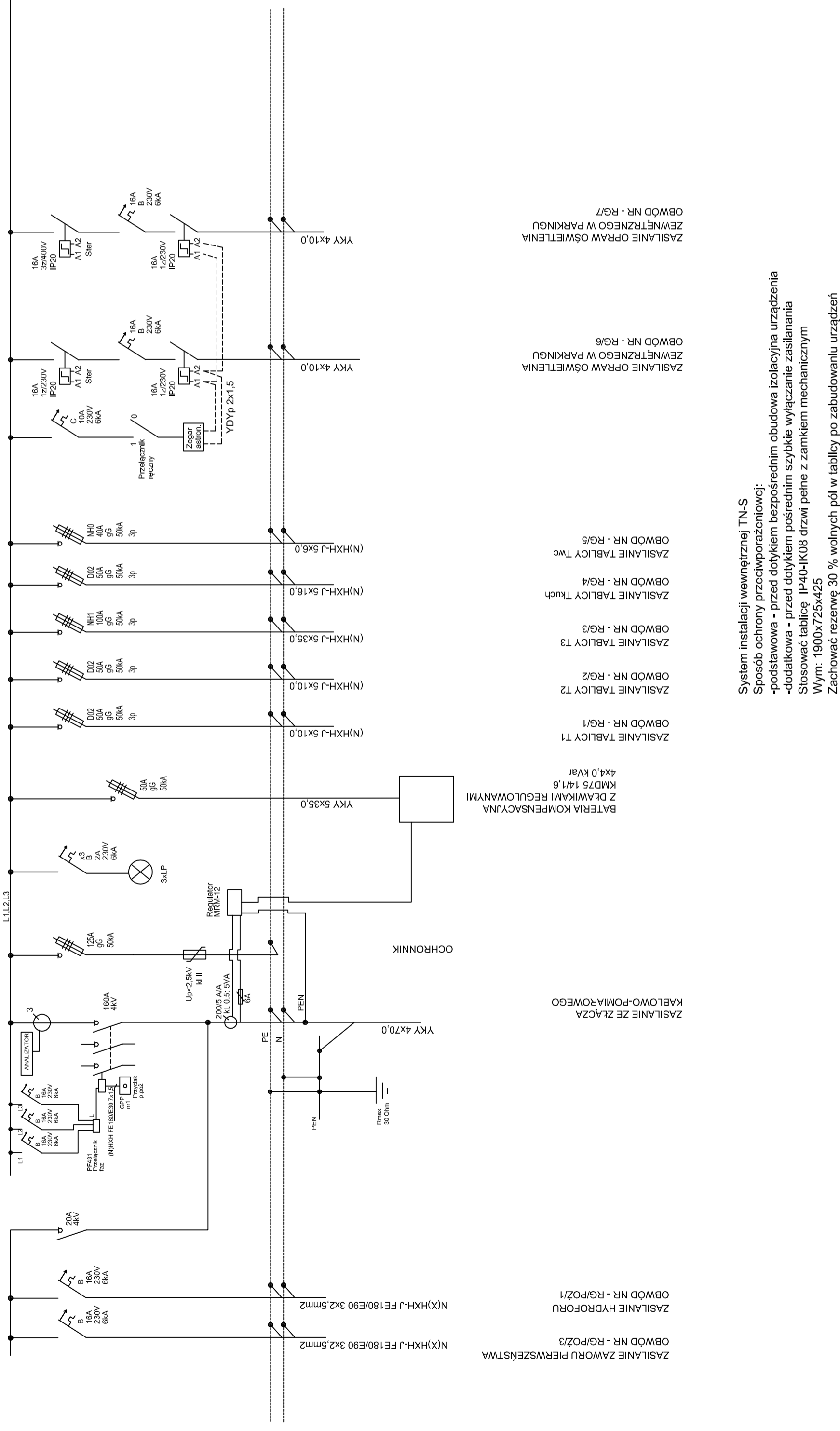


SCHEMAT ROZDZIELNI RG



PRACOWNIA ARCHITEKTURA MIĘDZY KRESKAMI ul. Włocławska 10/11, 60-200 Poznań tel. 61 832 40 00, 61 832 40 01 www.miedzykreskami.pl	
TEMAT: BUDOWA ZESPOŁU BUDYNKÓW OŚWIATY - BUDOWA PRZEDSZKOLA INTEGRACYJNEGO PRZY UL. LIPOWEJ W SZAMOTULACH - ETAP I	MIASTO I GMINA SZAMOTULY, UL. DWORCOWA 26 SZAMOTULY 64-500
INWESTOR: SZAMOTULY, UL. LIPOWA FELIŃSKIEGO, DZIAŁKA NR.3271/3	PROJEKTOWA I WYKONAWCZA FIRM ELEKTRYCZNA
FAZA: mgr inż. Wiesław Kapłon upr. nr WKP/0385/PW0E/09 specj. elektroenergetyczna	mgr inż. Marcin Gatniejewski upr. nr WKP/0483/PW0E/15 specj. elektroenergetyczna
PROJEKTANT: mgr inż. Marcin Gatniejewski upr. nr WKP/0483/PW0E/15 specj. elektroenergetyczna	2022-10-26
PROJEKTANT: mgr inż. Marcin Gatniejewski upr. nr WKP/0483/PW0E/15 specj. elektroenergetyczna	SCHEMAT ROZDZIELNI GŁÓWNEJ
TYTUŁ: RYSUNEK	nr rys. E-05

System instalacji wewnętrznej TN-S
 Sposób ochrony przeciwporażeniowej:
 -podstawowa - przed dotykem bezpośrednim obudowa izolacyjna urządzenia
 -dodatkowa - przed dotykem pośrednim szybkie wyłączenie zasilania
 Stosować tablicę IP40-IP08 drzwi pełne z zamkiem mechanicznym
 Wym: 1900x725x425
 Zachować rezerwę 30 % wolnych pól w tablicy po zabudowaniu urządzeń